

Новый проект в 100 метрах от моря, Махмутлар (01032)



192 000 € - 564 000 €

🏠 Floor area **58 m² - 222 m²**

🏠 Number of rooms


- 1 bedroom**
- 2 bedrooms**
- 3+1 penthouse**
- 4+1 penthouse**

🪑 Furnitures **Partly**

 To the beach: **100 m**

 Location: **Turkey, Alanya**

 To the airport: **30 km**

 To the city centre: **12 km**

Options

- ✓ Balcony/ Terrace
- ✓ Swimming pool
- ✓ 0% installment
- ✓ Elevator
- ✓ Playground

Description

На центральной улице Барбарос, **в 100 метрах от моря** в популярном районе г. Аланьи - Махмутлар начинается строительство нового престижного жилого комплекса от известного застройщика, отличающегося современной архитектурой и высоким качеством материалов, а также поразительной внутренней инфраструктурой. Почувствуйте уникальный комфорт проживания на Средиземном побережье!

Жилой комплекс представляет собой монолитное здание с необычайно красивой современной архитектурой, выгодно отличающей его от остальной существующей застройки. Фасад дома имеет достаточно большую площадь внешнего остекления, за счет которого здание приобретает еще более стильный и блистательный облик!

Говоря о достоинствах данного комплекса, невозможно оставить без внимания его удобное расположение и потрясающий уровень развития внутренней инфраструктуры, делающей ваше проживание здесь по-настоящему комфортным!

Расстояние:

- до моря 100 м
- до центра Аланьи 12 км
- до аэропорта в Газипаше 30 км
- до Анталии 130 км

Жилой комплекс будет состоять из одного 11-ти этажного жилого блока в котором расположатся 48 квартир на территории 2026 кв.м.:

- 42 стандартные квартиры планировкой 1+1 (58.0 кв.м.) и 2+1 (99 кв.м. и 100 кв.м.)
- 6 роскошных пентхаусов, планировкой 2+1 (117.2 кв.м.), 3+1 (211,6 кв.м.) и 4+1 (222.7 кв.м.).

СТАРТ ПРОЕКТА - октябрь 2020

ОКОНЧАНИЕ СТРОИТЕЛЬСТВА – **июнь 2022**

В строительстве используются самые современные и качественные материалы в работе: напольная керамическая плитка, высококачественные плитусы, прочные стальные входные двери. Только проверенные поставщики и **гарантия 5 лет** на всю внутреннюю отделку!

Общая характеристика комплекса:

1 летний бассейн с аквагорками, 1 зимний бассейн

Сауна

Турецкий баня (хаммам)

Паровая комната

Соляная комната

Фитнес-зал

Панорамный лифт

Досуговая комната с wi-fi

Детская площадка

Беседка для отдыха

Спутниковое ТВ

Генератор

Система охраны 24/7

Видео наблюдение

Беспроводной интернет

Детали квартир:

В ванной комнате качественная сантехника, в пентхаусах также будут установлены джакузи

Качественные окна и балконные двери

Встроенные кухонные шкафы с гранитной столешницей

В каждой комнате точечное освещение

На всех окнах рольставни на электроподъемниках

Входные двери из первоклассной стали

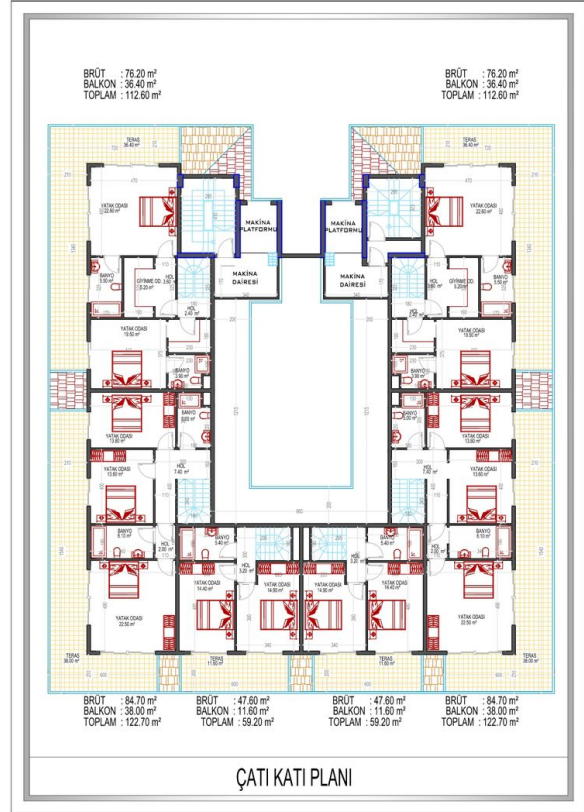
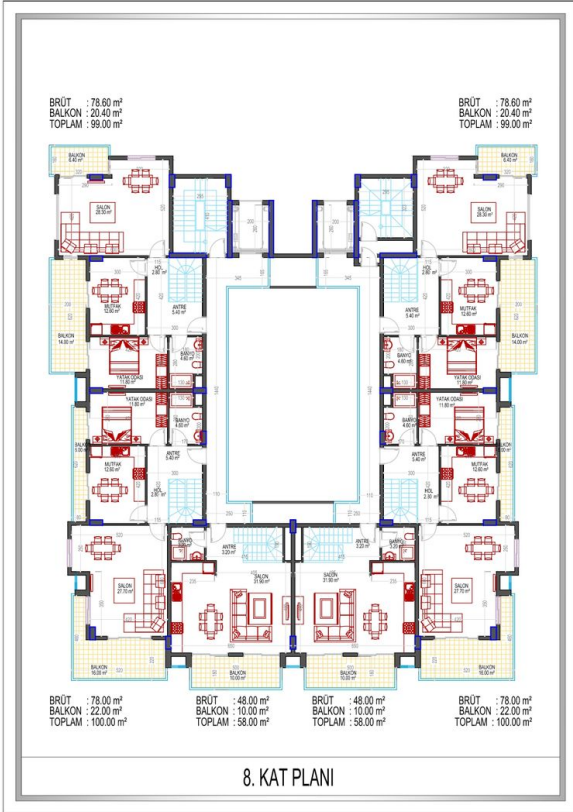
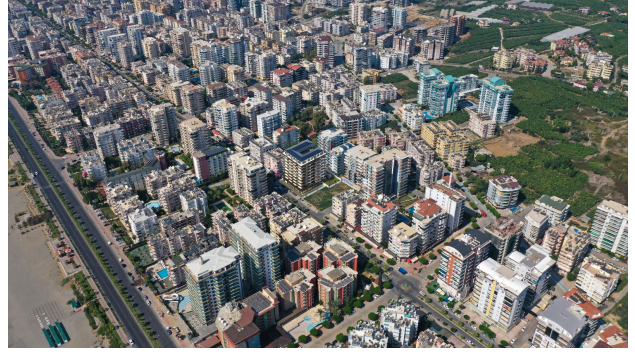
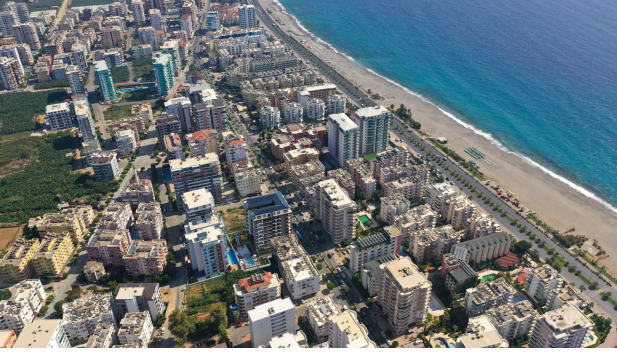
Деревянные межкомнатные двери

Моющиеся обои с антибактериальной пропиткой

Напольное покрытие из высококачественной керамической плитки

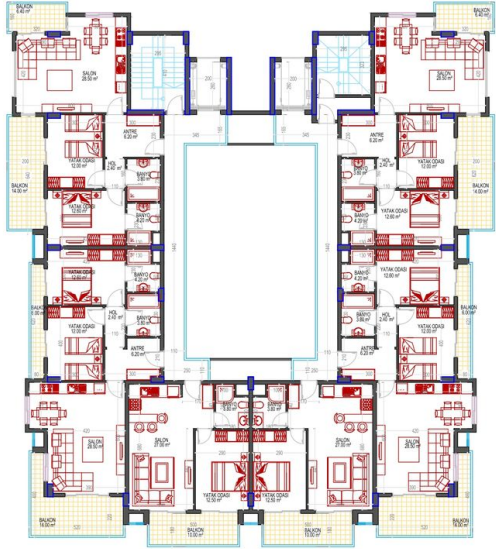
Photo gallery





BRÜT : 78.60 m²
BALKON : 20.40 m²
TOPLAM : 99.00 m²

BRÜT : 78.60 m²
BALKON : 20.40 m²
TOPLAM : 99.00 m²



BRÜT : 78.00 m²
BALKON : 22.00 m²
TOPLAM : 100.00 m²

BRÜT : 48.00 m²
BALKON : 10.00 m²
TOPLAM : 58.00 m²

BRÜT : 48.00 m²
BALKON : 10.00 m²
TOPLAM : 58.00 m²

BRÜT : 78.00 m²
BALKON : 22.00 m²
TOPLAM : 100.00 m²

NORMAL KAT PLANI

ASMA KAT : 45.00 m²

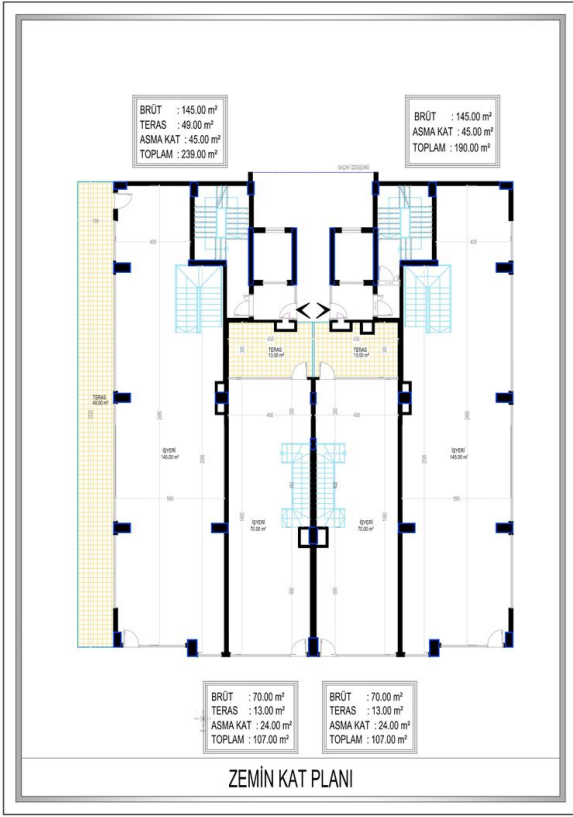
ASMA KAT : 45.00 m²



ASMA KAT : 24.00 m²

ASMA KAT : 24.00 m²

ASMA KAT PLANI



Scan the QR code to open the original page