


# Новые апартаменты расположенные в Алании, с видом на Средиземное море и реку Дим (001252)



**275 000 € - 730 000 €**

 Floor area **63 m<sup>2</sup> - 112 m<sup>2</sup>**

 Number of rooms **1 bedroom**  
**2 bedrooms**

**2+1 penthouse**


**garden-duplex 2+1**

 Furnitures **Partly**

 To the beach: **500 m**

 Location: **Turkey, Alanya, Kestel**

 To the airport: **33 km**

 To the city centre: **1 km**

## Options

- ✓ Sea view
- ✓ Mountain view
- ✓ Panoramic view
- ✓ Balcony/ Terrace
- ✓ Swimming pool
- ✓ Private territory
- ✓ Outdoor parking
- ✓ Security
- ✓ Elevator
- ✓ Playground
- ✓ Generator

## Description

Наш ЖК — самый высокий (по расположению), стильный и продуманный на сегодня жилой комплекс Аланы: возведённый в самом сердце Кестеля (на взгорье между

долиной Димчай и величественной горной грядой Махмутлара) с учетом необычного, гористого ландшафта.

ЖК получает панорамный обзор не только из всех квартир, но и со всей территории комплекса: впечатляющие морские и горные пейзажи, вся Аланья под ногами! При этом расстояние от комплекса до моря - всего 500 м.

Роскошный комплекс, окружённый садами и живописными плато Торосского предгорья, состоит из 6-этажного блока с благоустроенной территорией с инфраструктурой пятизвёздочного отеля.

Новый комплекс - настоящий "замок на горе", современный оазис, окружённый тропическим садом с лужайками, местами для пикников, с мощеными дорожками, панорамным бассейном и набором самой современной курортной инфраструктуры.

Квартиры:

- 1+1
- 2+1
- 2+1 пентхаус
- 2+1 гарден дуплекс

Расположение:

- Расстояние до Алании 5 km
- До центра города 1 km
- До пляжа 750 m
- Остановка автобуса 1 km
- Магазины 500 m
- Аэропорт Анталия 130 km
- Аэропорт Газипаша 33 km

Особенности квартир

- Автоматические жалюзи
- Алюминиевые ставни
- Балкон
- Ванная Комната

- Видео домофон
- Внутренние Панельные Двери
- Встроенные Кухонные шкафы
- Встроенный шкаф
- Гардеробная
- Двойное остекление
- Душевая Кабина
- Зеркало с двойным Остеклением
- Нагреватель Воды
- Открытая Кухня
- Подвесные потолки
- Пол в Ванной с подогревом
- Сантехника
- Стальная Входная дверь
- Точечные светильники

#### Особенности Комплекса

- Пандус для инвалидной коляски
- Огороженная территория
- Частный сад
- Кладовая
- Авто Освещение
- Водяное отопление
- Детская площадка
- кафетерий
- Бильярд
- Настольный теннис
- Комната развлечений
- Ресепшн
- Звуко- и теплоизоляция
- Парковка
- Барбекю
- Кабельное ТВ – Спутниковое, общий WiFi
- Видеонаблюдение

- Охрана 24/7
- смотритель
- Генератор
- Лифт
- Крытое джакузи, джакузи на открытом воздухе
- Водные горки
- Детский бассейн
- Крытый бассейн
- Открытый бассейн с баром около него
- Фитнес клуб
- Комната отдыха
- Сауна,
- Паровая комната,
- Турецкая баня,
- Массажные кабинеты

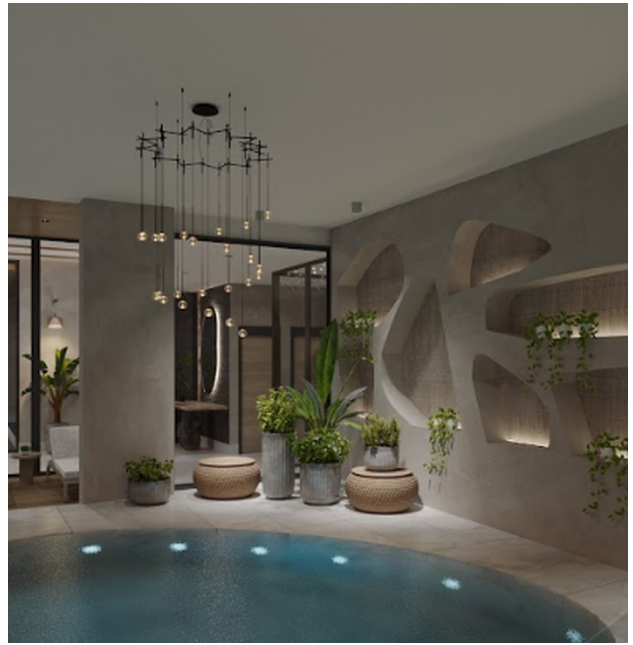
Срок сдачи в эксплуатацию - 10.2023

**Информация обновлена: 18.07.2024 г.**

## Photo gallery

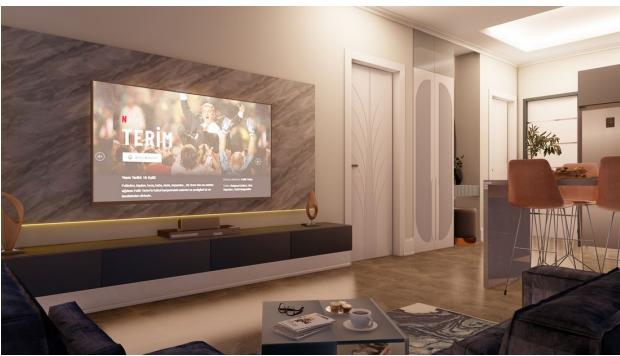




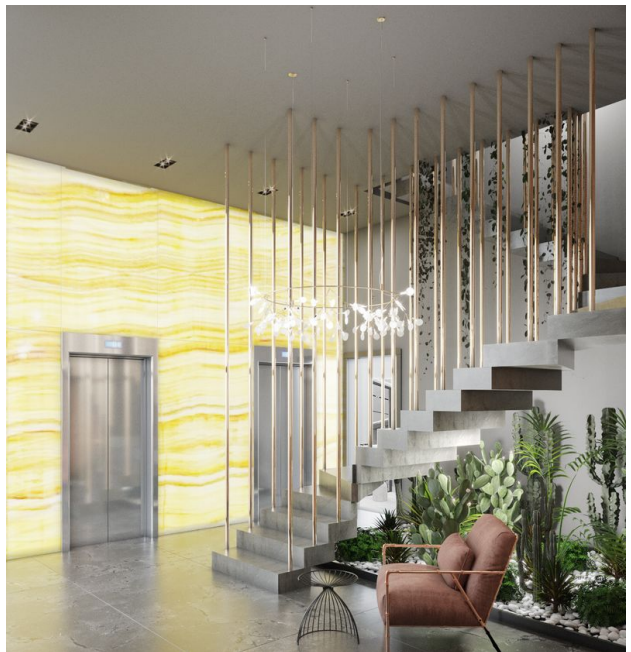
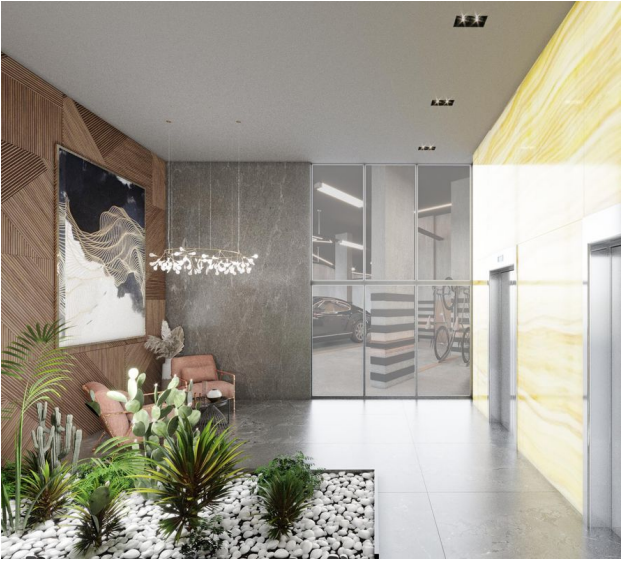
















Scan the QR code to open the original page