

Квартиры от ведущего застройщика, отельная инфраструктура (01512)



70 000 € - 330 000 €

🏠 Площадь 55 м² - 160 м²

🏠 Комнат
1 спальня
2 спальни
3 спальни

🪑 Мебель Частично

🌊 До моря: 900 м

📍 Локация: Турция, Алания, Авсаллар

✈ До аэропорта: 65 км

 До центра
города:

23 км

Свойства

- ✓ Вид на море
- ✓ Вид на горы
- ✓ Балкон/Терраса
- ✓ Бассейн
- ✓ Открытая парковка
- ✓ 0% рассрочка
- ✓ Для гражданства
- ✓ Лифт
- ✓ Детская площадка
- ✓ Электрогенератор

Описание

Инвестиционный проект от ведущего застройщика в самом живописном месте в Алании – районе Авсаллар. Уютный комплекс на берегу Средиземного моря в окружении сосновых лесов, наполняющих морской воздух целебными фитонцидами. Для всех, кто хочет жить в комфортном комплексе, подальше от городской суеты и звуков машин – это вариант для Вас!

Панорамные окна открывают вид на горы, море и зеленые просторы. **Все блоки имеют вид на море: с 1-го этажа в блоках А1, В1 и С, с 6-го этажа в блоках А и В.** До моря и пляжа – 0,9 км. Бесплатный трансфер на пляж и фермерский рынок.

Над этим проектом работает одна из лучших строительных компаний Алании, поэтому вы можете быть уверены в безопасности своих вложений и высоком качестве нового жилья. На весь период строительства действует 0% рассрочка.

Проект включает в себя закрытую благоустроенную частную территорию и развитую инфраструктуру:

- Открытый большой бассейн
- Два бассейна с горками
- Зона барбекю
- Детская игровая площадка
- Открытый паркинг
- Фитнес
- Закрытый зимний бассейн
- Хаммам
- Римская паровая комната
- Финская сауна
- Детская игровая комната
- Теннисный корт
- Зоны отдыха у бассейна
- 450 парковочных мест (1 паркоместо для 1 квартиры)
- Видеонаблюдение и охрана 24/7
- Вход на территорию по карточкам

Внутренняя инфраструктура находится под блоками А и В1.

Технические характеристики: антибактериальный фасад, шумо- и влагоизоляция по европейским стандартам ISO9001, современный лифт, система противопожарной сигнализации, центральная спутниковая система, охрана и видеонаблюдение.

В апартаментах: стальные двери с первоклассной степенью защиты, домофон с видеосистемой, подвесные потолки и точечное скрытое освещение, моющаяся краска на стенах, керамогранит на полу, оборудованные ванные комнаты, кухонный гарнитур европейского образца, двойные алюминиевый.

Всего 450 квартир. Планирование:

- 1+1 – 55 м²
- 2+1 – 80 м²
- 2+1 дуплекс – 110 м²
- 3+1 дуплекс – 160 м²

Квартиры будут сдаваться с чистовой отделкой, на полу керамическое покрытие, точечное освещение, стеклопакеты с двойным остеклением, а также кухонной мебелью с гранитной столешницей и санузлами.

- До центра Алании – 23 км.
- До аэропорта Газипаша – 65 км.
- До аэропорта Анталия – 100 км.

Срок строительства:

Начало строительства: октябрь 2021

Окончание строительства: декабрь 2024 года

Авсаллар – один из самых зеленых районов Алании, вокруг много сосновых лесов, и в воздухе ощущается тонкий аромат хвои. Как известно, активно выделяющие сосны фитонциды ионизируют воздух, убивают вредные бактерии. Так что дышаться в новом доме вам будет по-настоящему легко.

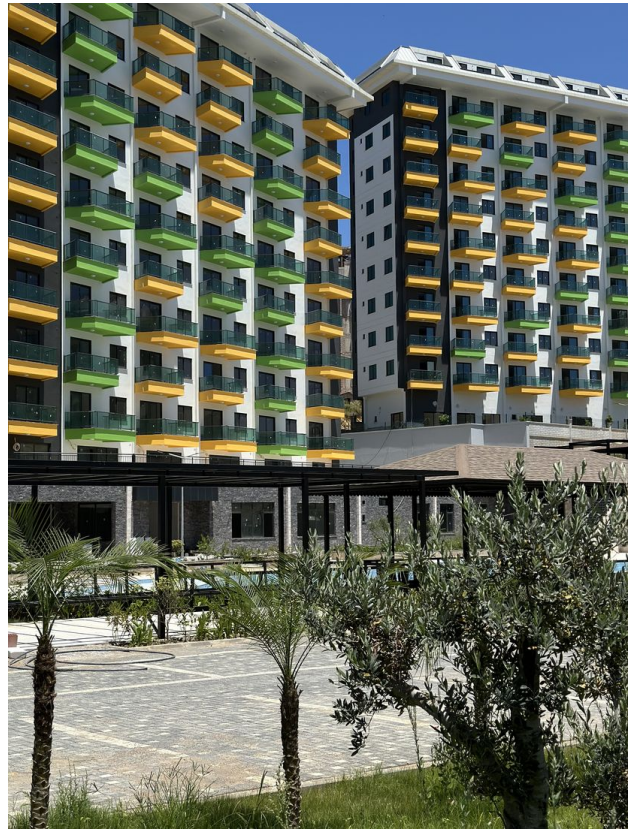
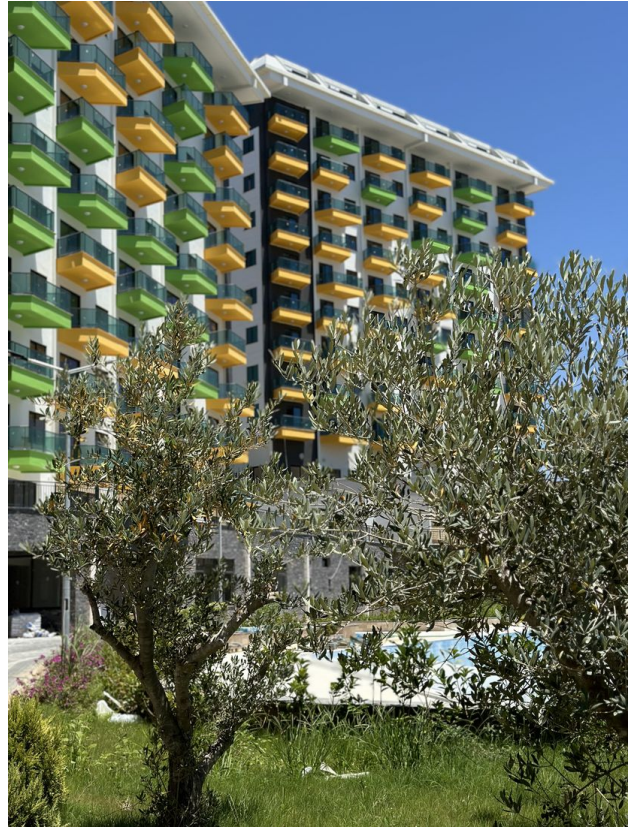
Квартиры от застройщика по стартовой цене, комплексно на начальном этапе строительства с гибким графиком выплат. Сейчас на квартиры предложены самые лучшие цены, а также вы можете воспользоваться **рассрочкой 0%** до конца строительства при первом взносе 30%.

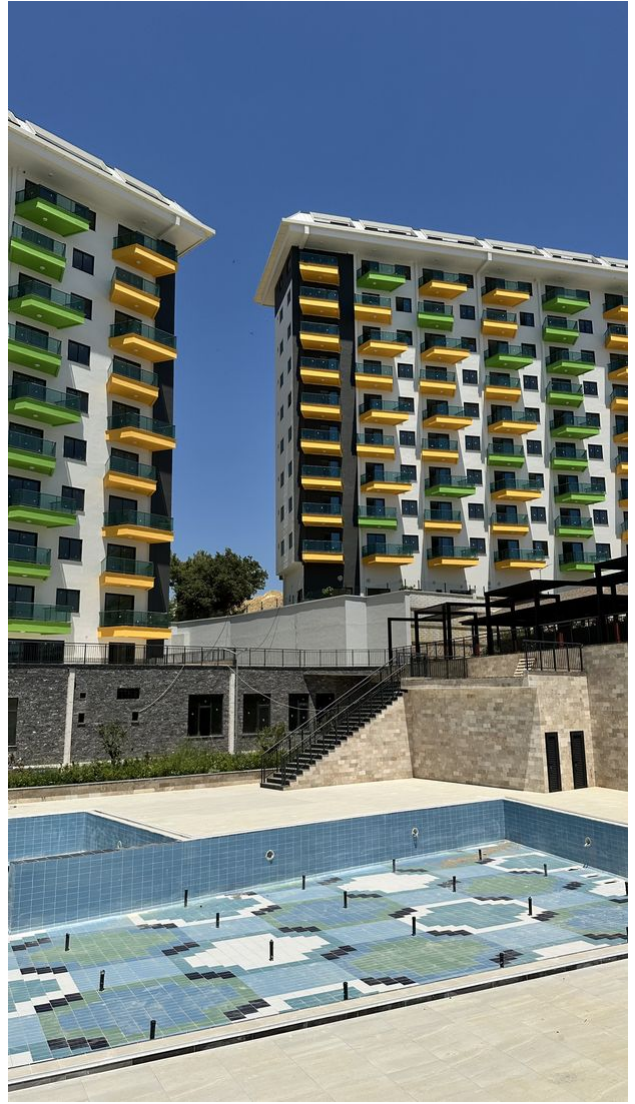
Дополнительная информация доступна у наших специалистов.

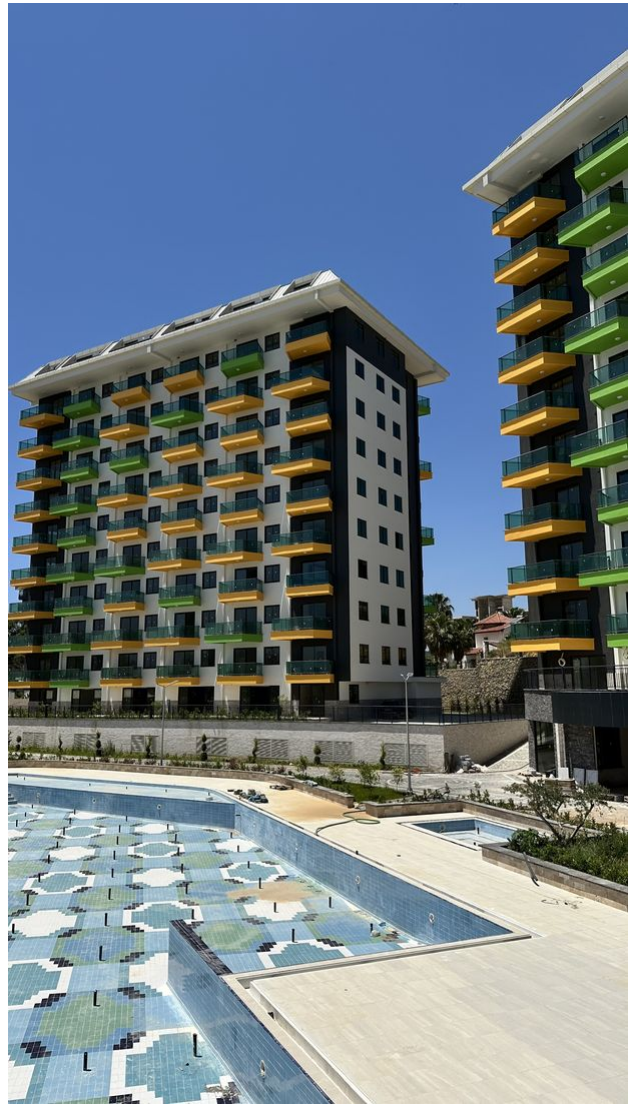
Прайс обновлен: 13.02.2025

Фотогалерея

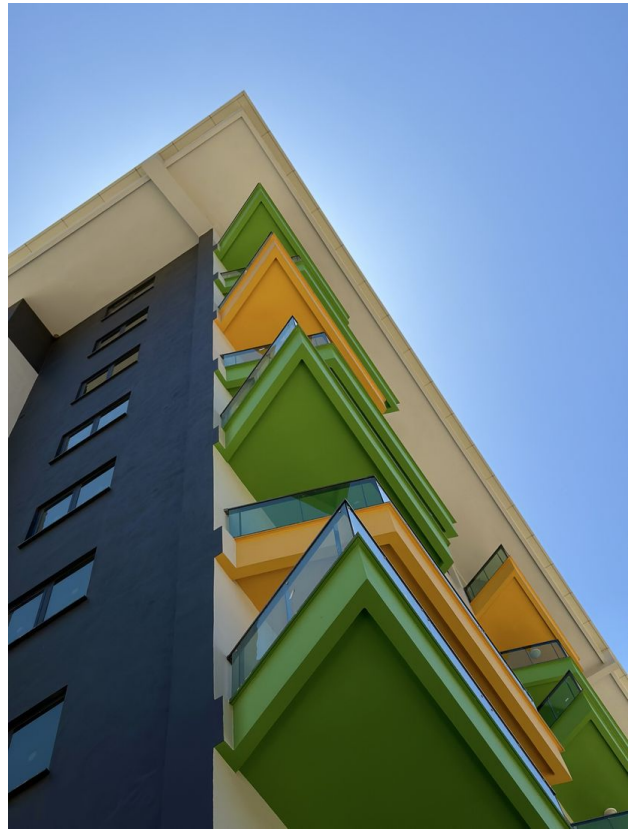
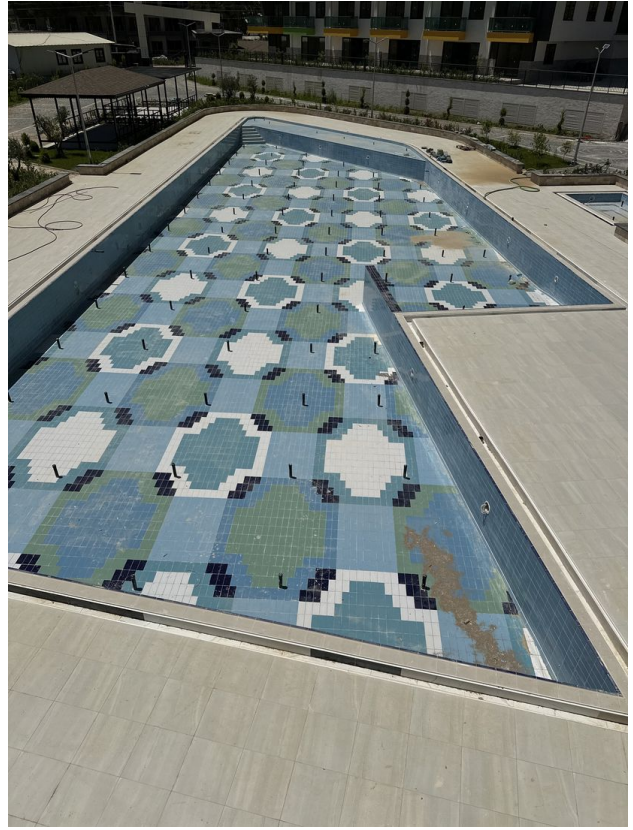
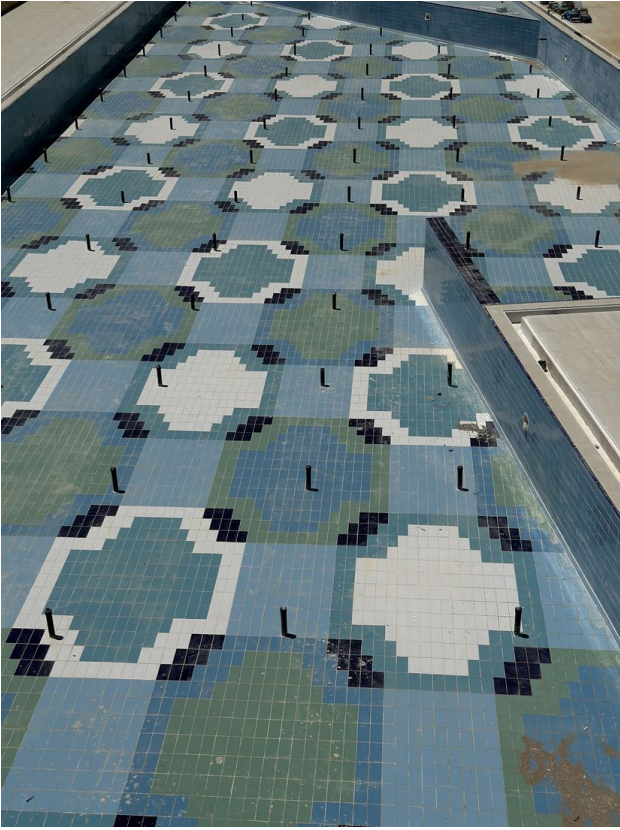


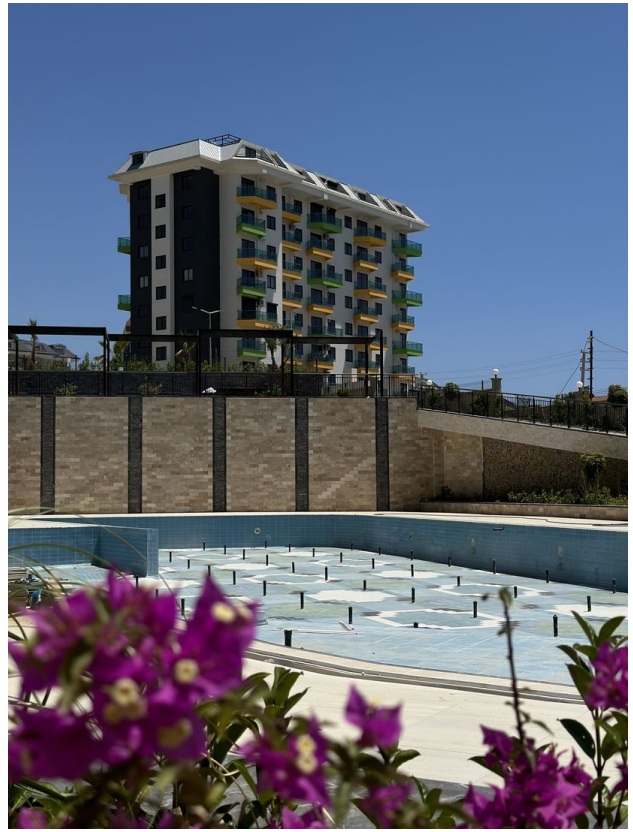








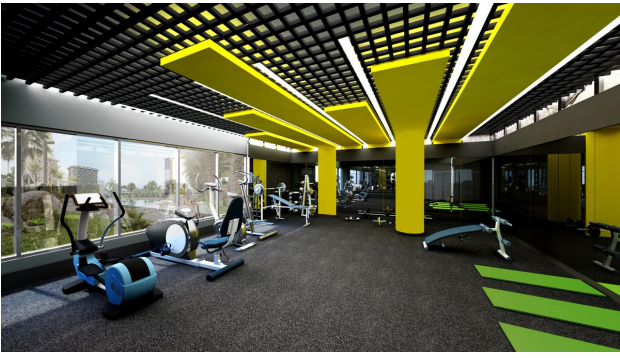






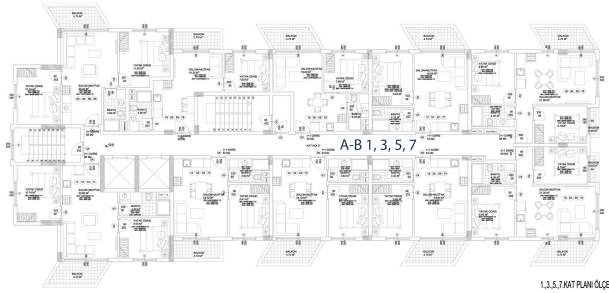




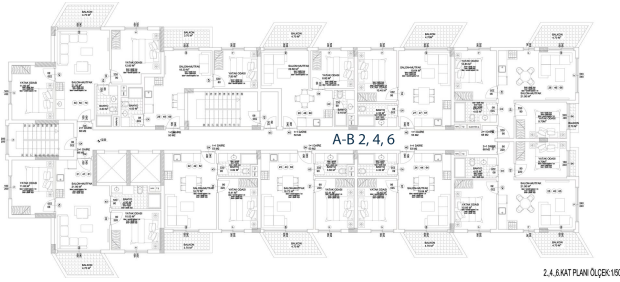




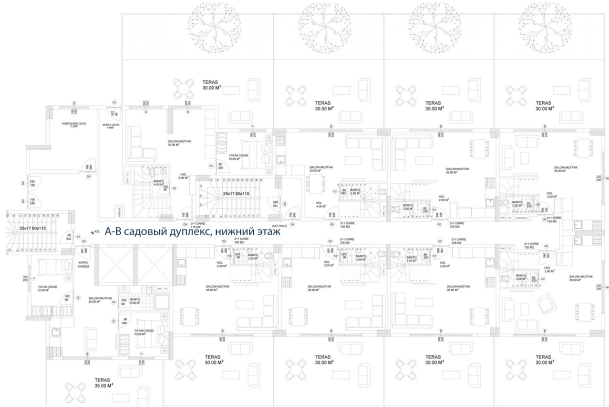




1.3.5.7 KAT PLAN ÖZÇEK190



2.4.6 KAT PLAN ÖZÇEK190



A-B садовый дуплекс, нижний этаж



A-B садовый дуплекс, верхний этаж

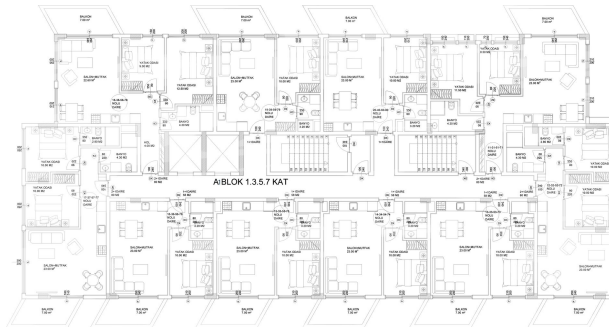


A-B верхний пентхаус, нижний этаж

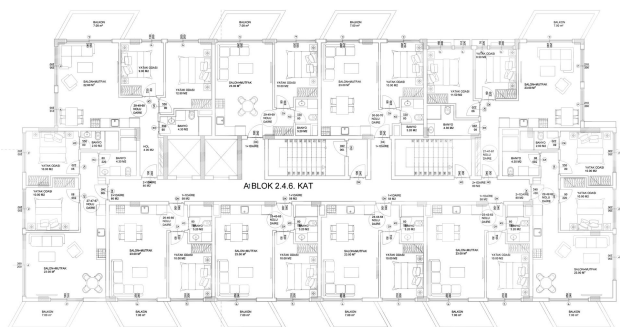
8 KAT PLAN ÖZÇEK190



A-B верхний пентхаус, верхний этаж



A/BLOK 1.3.5.7 KAT



A/BLOK 2.4.6 KAT

