

# Апартаменты в ультра-элитном ЖК в центре Алании, район Hasbahçe (019459)



**199 500 € - 543 000 €**

**🏠** Площадь      50 м<sup>2</sup> - 196 м<sup>2</sup>

**🏠** Комнат      1 спальня  
2 спальни  
3+1 пентхаус

**🪑** Мебель      Частично

**🌊** До моря:      1300 м

📍 Локация: Турция, Алания, Хасбахче

✈ До аэропорта: 1 км

🏠 До центра города: 45 км

## Свойства

- ✓ Балкон/Терраса
- ✓ Бассейн
- ✓ Центр города
- ✓ Открытая парковка
- ✓ 0% рассрочка
- ✓ Детская площадка
- ✓ Электрогенератор

## Описание

Продажа апартаментов в новом ультра-элитном комплексе в центре Алании: это жилой комплекс с превосходным месторасположением, рентабельными квартирами и беспроцентной рассрочкой платежа.

Строительство началось в июне 2022 года и продлится до сентября 2023. Сейчас у вас есть прекрасный шанс приобрести благоустроенное жилье на берегу Средиземного моря по стартовым ценам!

**Центр Алании.** Здесь находятся самые известные достопримечательности города. Лучшие магазины, клубы, рестораны. Именно в этой части находится визитная карточка города - аланийская крепость, вокруг которой и расположился центральный район Алании. Но самое главное, что притягивает будущих владельцев квартир в Алании у моря, невероятный по красоте и протяженности пляж Клеопатра.

Резиденция расположена в одном из самых популярным и развитом районе Hasbahçe, всего в 1300 метрах от песчаного пляжа Клеопатра, в окружении всей городской инфраструктуры, а также абсолютно ко всем историческим достопримечательностей города. В шаговой доступности находятся супермаркеты и магазины, рынок, рестораны и кафе, поликлиника, школа, детские сады, банк и банкоматы, почта, аптеки.

Это место, где есть возможность насладиться удивительными природными красотами, видом на море, крепость и все побережье Алании. Проект предлагает центральное месторасположение, рядом со всей городской инфраструктурой, будет построен на 3 гектарах земли. Всего в **1300 м до пляжа Клеопарта**, до магазинов – 400 м, до больницы – 500 м, до Аланийской крепости - 1200 метров.

**Жилой комплекс будет представлять собой:** 2 жилых 4-этажных блока, включающих 60 апартаментов различной площади.

**В комплексе будут представлены апартаменты:**

- 1+1, 38 апартаментов, площадью 50 – 55 м.кв.
- 2+1, 10 апартаментов, площадью 74 – 102 м.кв.
- 3+1, 12 апартаментов-дуплекс 162 – 196 м.кв.

**Комплектация апартаментов:** входная стальная дверь, двойной стеклопакет, видеодомофон, встроенная мебель на кухне и в ванных комнатах, кондиционер в каждой комнате, душевые кабины, сантехника, электрический водонагреватель. Квартира будет сдана с качественным ремонтом, выполненным из материалов от ведущих производителей.

Специальная система изоляции будет применяться на наружных стенах, крышах и межкомнатных перегородках зданий. Таким образом, не будет как звука, так и шума, и это будет очень серьезная экономия энергии с точки зрения холода и тепла.

Элитная недвижимость Турции рядом с центром Алании в доступности до центра города и пляжа Клеопатра, отличное решение для инвестиций в данном районе.

**Инфраструктура комплекса:** открытый бассейн, крытый подогреваемый бассейн, сауна, хамам, фитнес зал, детская игровая комната, джакузи, римская парная, массажные комнаты, зал развлечений, зона барбекю, беседки для отдыха, открытая парковка, ресторан, зеленый сад, управляющий, видеонаблюдение, электрогенератор, парковка

для велосипедов, огороженная территория, детская площадка в саду.

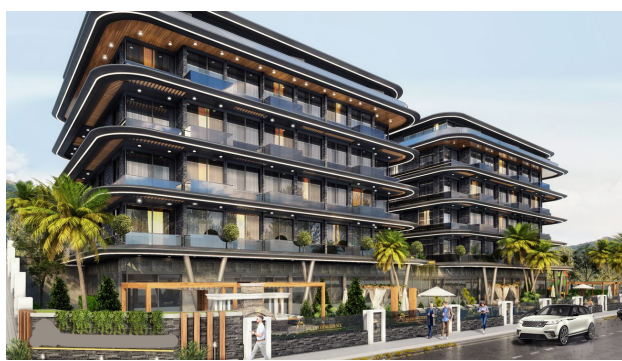
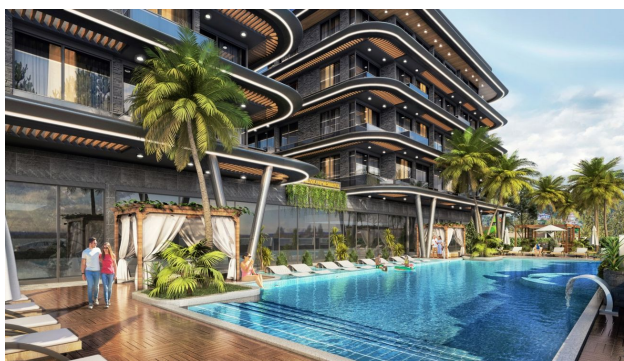
- Алания центр – район Hasbahçe
- До моря: 1300 метров
- До центра: 500 метров
- Мебель: встроенная кухонная мебель

В рамках проекта мы предлагаем воспользоваться беспроцентной рассрочкой платежа до окончания строительства при первоначальном взносе 35%.

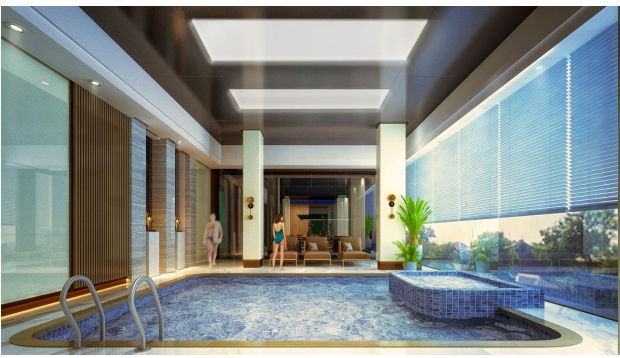
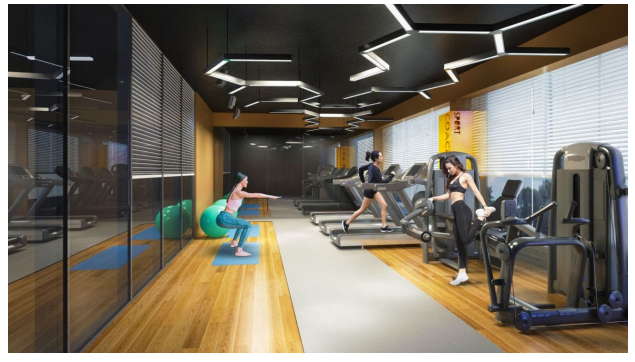
- Старт строительства: июнь 2022 года
- Завершение строительства: март 2024 года

Прайс обновлен: 04.07.2024

## Фотогалерея

















Отсканируйте QR-код, чтобы открыть исходную страницу