

# Квартиры в Стамбуле, жилой комплекс комфорт- класса (027398)



**201 000 € - 238 000 €**

**🏠** Площадь      **94 м<sup>2</sup> - 260 м<sup>2</sup>**




**2 спальни**

**🏠** Комнат      **3 спальни**

**2+1 пентхаус**

**3+1 пентхаус**

## 4+1 пентхаус

 Мебель	Частично
 До моря:	4850 м
 Локация:	Турция, Стамбул
 До аэропорта:	км
 До центра города:	км

## Свойства

- ✓ Вид на парк
- ✓ Вид на город
- ✓ Балкон/Терраса
- ✓ Бассейн
- ✓ 0% рассрочка
- ✓ Лифт
- ✓ Детская площадка
- ✓ Электрогенератор

## Описание

### Стамбул, Анатолийская сторона, район Картал.

Современный комплекс с бассейном и полной инфраструктурой для отдыха не выходя за пределы дома. Идеальный вариант для семей, которым важен комфорт. Мы внедряем курортную концепцию жилья, чтобы вы смогли наслаждаться жизнью и купить недвижимость в Стамбуле комфорт-класса по самой выгодной стоимости.

4,8 км до побережья Мраморного моря и прогулочной набережной. 655 метров от большой территории леса Айдос, где находятся зоны отдыха, рекреационные парки,

уникальные природные достопримечательности, водоемы.

Комплекс расположен в Якаджике, в новом районе Картал. До ближайшей станции метро 3 км. Рядом с комплексом есть магазины, аптеки, муниципальные школы, больницы, торговые центры и другая городская инфраструктура. Расположение обеспечит возможность гулять в лесу с семьей, дышать целебным хвойным воздухом в мегаполисе, быстро добираться до пляжей.

Видовые характеристики: из окон открываются виды на лес, море, город.

Завершение строительства: **март 2023.**

Апартаменты: несколько вариантов 1+1, квартиры 2+1 и 3+1, дуплексы 4+1 на верхних этажах.

ЖК состоит из двух жилых 13-этажных блоков и закрытой территории с социальными зонами.

Площадь инфраструктуры комплекса составляет 1500 м<sup>2</sup>:

- крытая автомобильная парковка
- открытый бассейн 100 м<sup>2</sup>
- детский бассейн
- детская игровая площадка
- теннисный корт, баскетбольная площадка
- зоны отдыха и барбекю
- детская игровая комната
- центральное спутниковое ТВ, беспроводной интернет
- система центрального отопления
- пост круглосуточной охраны у главного входа
- система видеонаблюдения по всей территории
- лифт
- крытая парковка, открытая парковка

Качественная новая недвижимость в Стамбуле для жизни в крупном мегаполисе и вблизи леса, в обжитом тихом квартале, с курортной инфраструктурой для отдыха на территории собственного дома. Свяжитесь сейчас, лучшие цены на раннем этапе строительства!



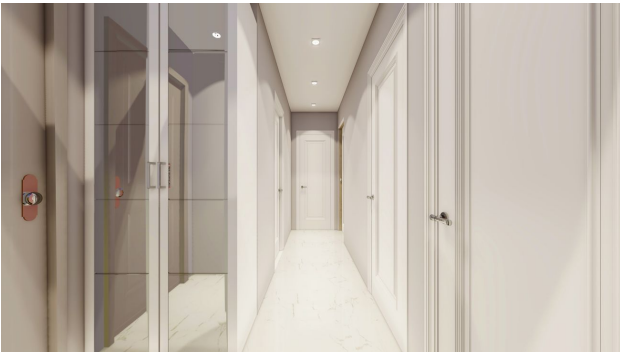
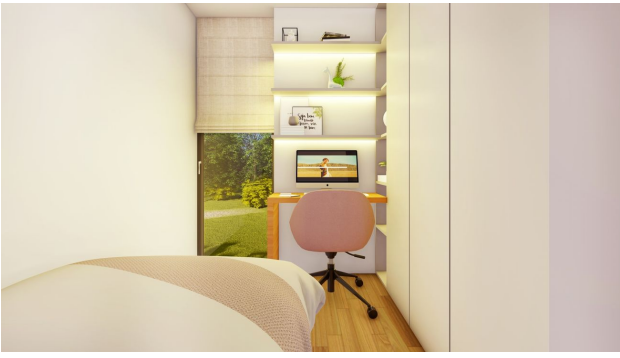
Прайс обновлен: 21.06.2024

## Фотогалерея











Отсканируйте QR-код, чтобы открыть исходную страницу