

Квартиры в центре Алании, у пляжа Клеопатра (002455)





179 000 € - 329 000 €

🏠 Площадь 58 м² - 144 м²

🏠 Комнат 1 спальня
2 спальни
3 спальни
4 спальни
2+1 пентхаус
3+1 пентхаус

🏠 Мебель Частично

-  До моря: **1100 м**
-  Локация: **Турция, Алания, Клеопатра**
-  До аэропорта: **40 км**
-  До центра города: **1 км**

Свойства

- ✓ Вид на город
- ✓ Балкон/Терраса
- ✓ Бассейн
- ✓ 0% рассрочка
- ✓ Подземный паркинг
- ✓ Детская площадка
- ✓ Электрогенератор

Описание

Проект строится **в центре города Алания**, на улице Сугёзю (Sugözü). Расстояние от здания до аэропорта Анталии составляет 120 км, до аэропорта Газипаша 40 км, до морского порта Алании 3 км.

Так как пересечение главного шоссе и кольцевой дороги расположены в непосредственной близости, никаких проблем с передвижениями и транспортом не возникнет.

Все необходимые учреждения, такие, как больница, банк, школа и т.д., находятся в пешей доступности. Так же, буквально в нескольких шагах от здания находится овощной и рыбный рынки, где вы всегда сможете найти самые свежие продукты сезона.

Магазины, супермаркеты, кафе и рестораны расположены на одной линии с проектом и до пляжа Клеопатры, где установлен голубой флаг, можно добраться пройдя 1100

метров.

Общая информация:

Площадь проекта составляет более 4237 м². ЖК состоит из двух блоков с общим количеством 137 апартаментов. Из них:

- 82 квартиры 1+1
- 27 квартир 2+1
- 7 квартир 3+1
- 3 квартиры 4+1
- 14 квартир типа дублекс 2+1
- 4 квартиры типа дублекс 3+1

Инфраструктура:

Вся инфраструктура проекта разработана и спроецирована так, чтобы создать соответствующий уровень качества и необходимую приятную атмосферу для вашего времяпровождения со своими близкими и любимыми людьми. Для вашего комфортного проживания в апартаментах на территории проекта находятся:

- Открытый бассейн
- Детский бассейн
- Крытый бассейн
- Крытая парковка
- Хамам
- Сауна
- Спорт зал
- Кафетерий
- Детская игровая площадка
- а так же отдельные комнаты отельного типа, для размещения ваших гостей.

Технические особенности, которые повысят уровень вашего проживания и времяпровождения на территории комплекса:

Здание:

- Спутниковая система

- Сеть Wi-fi
- По два лифта в каждом блоке
- Генератор
- Гидрофор
- Водяные баки
- Офис управления

Квартира:

- Водонагреватель
- Кондиционеры в каждой комнате
- Подвесной потолок
- Споты
- Стены покрыты моющейся краской
- Покрытие пола- керамическая плитка
- Кухонная мебель и шкафчики в ванной
- Алюминиевый стеклопакет
- Алюминиевая база перил балкона с закаленным стеклом
- Умывальник, унитаз и светильники

Безопасность и окружение: детали, благодаря которым вы будете чувствовать себя в безопасности на территории:

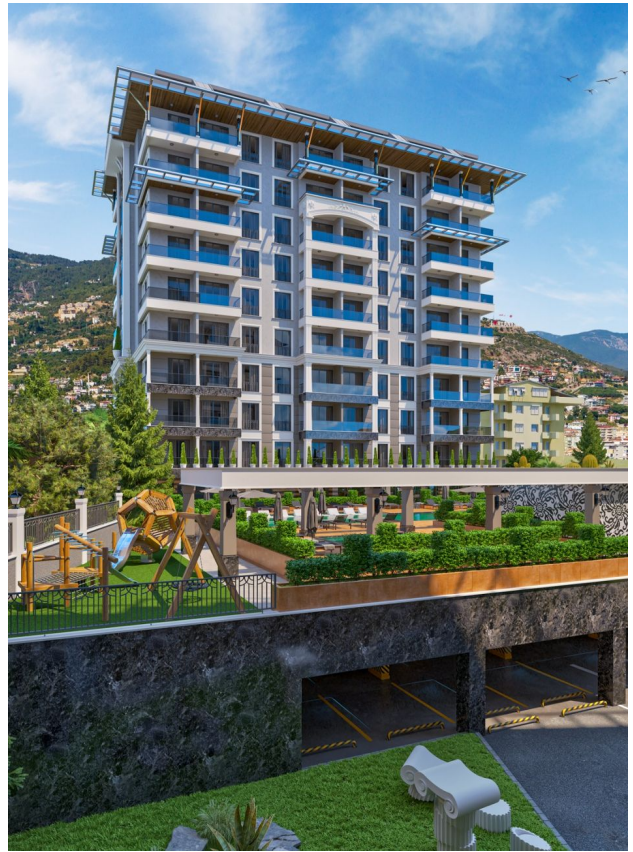
- Пожарный выход/вход и пожарная лестница с указателями направления движения на случай чрезвычайных ситуаций
- Система видеонаблюдения
- Стальные двери
- Домофоны с видеосистемой
- Пожарные шкафы
- Территория сбора на случай чрезвычайных ситуаций

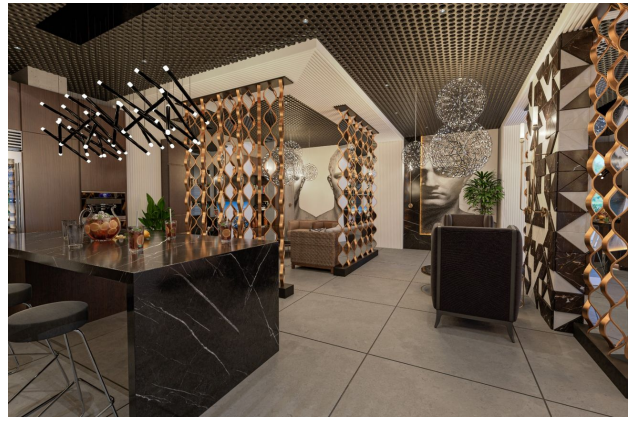
Сдача: **декабрь 2023.**

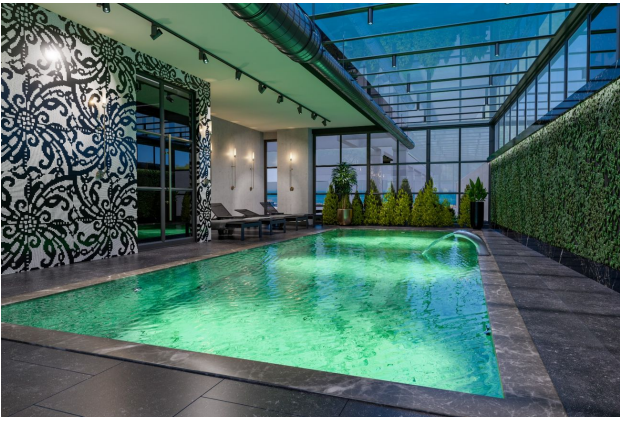
Прайс обновлен: 03.03.2025

Фотогалерея















Отсканируйте QR-код, чтобы открыть исходную страницу