

Квартиры у пляжа Клеопатра, в центре Алании (01052)



360 000 €

-  Площадь **103 м²**
-  Комнат **2+1 пентхаус**
-  Мебель **Частично**
-  До моря: **350 м**
-  Локация: **Турция, Алания, Клеопатра**
-  До аэропорта: **45 км**
-  До центра города: **1 км**

Свойства

- ✓ Встроенная техника
- ✓ Балкон/Терраса
- ✓ Бассейн
- ✓ Центр города
- ✓ 0% рассрочка
- ✓ Для гражданства
- ✓ Детская площадка
- ✓ Электрогенератор

Описание

Новый инвестиционный проект от известного и надежного застройщика в самом центре Алании, у пляжа Клеопатра.

Инфраструктура комплекса: открытый бассейн с подогревом (90 м²), джакузи, детский бассейн, джакузи с подогревом, сауна, тренажёрный зал, детская игровая комната, лобби

Особенности комплекса: огороженная территория, велопарковка, управляющий, Wi-Fi, спутниковое TV, подсветка территории и фасадов, электрогенератор

Комплектация апартаментов: входная стальная дверь, видеодомофон, встроенная мебель на кухне и в ванных комнатах, **полный пакет бытовой техники** (холодильник, посудомоечная машина, варочная поверхность, духовка, вытяжка, стиральная машина), **кондиционер в каждой комнате, подогрев полов в ванной комнате**, душевые кабины, сантехника Grohe, электрический водонагреватель.

- Место расположения: Алания, Клеопатра

- До пляжа: 350 метров
- Площадь земельного участка: 1.571 м²
- Кол-во корпусов: 2
- Кол-во апартаментов: 52
- Этажей: ground + 3
- Типы апартаментов: 1+1, пентхаусы 2+1
- Площадь апартаментов: 51 м² - 116 м²

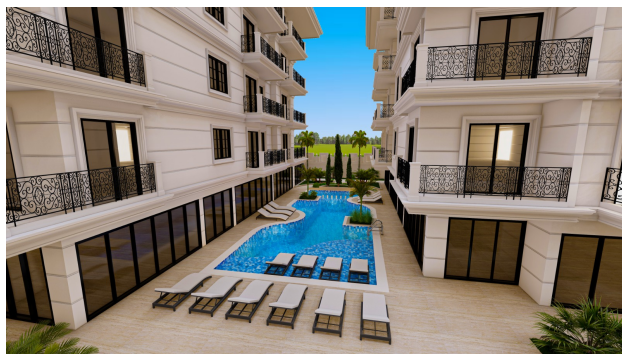
- Начало строительства: 30.03.2022
- Сдача в эксплуатацию: 30.12.2023

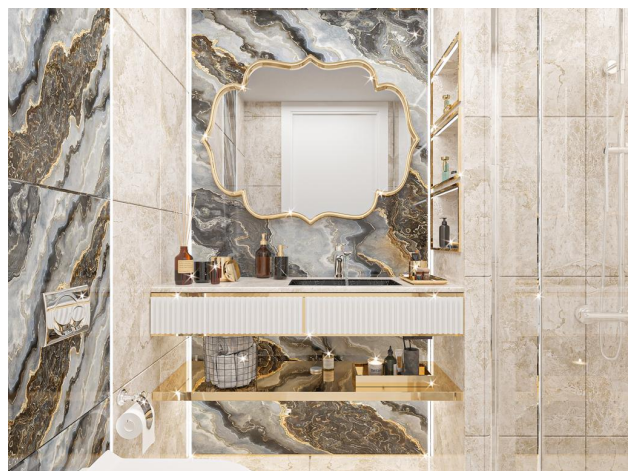
В продаже:

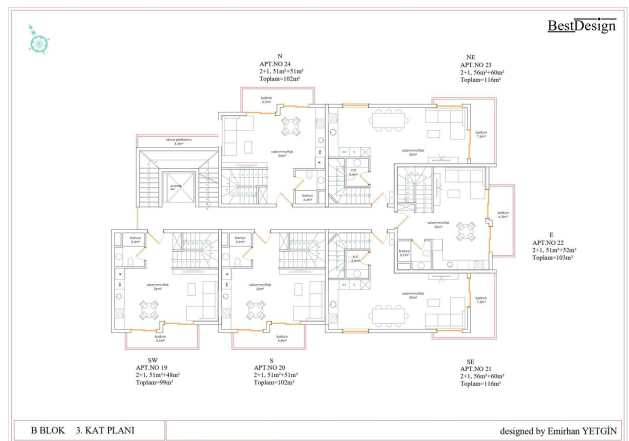
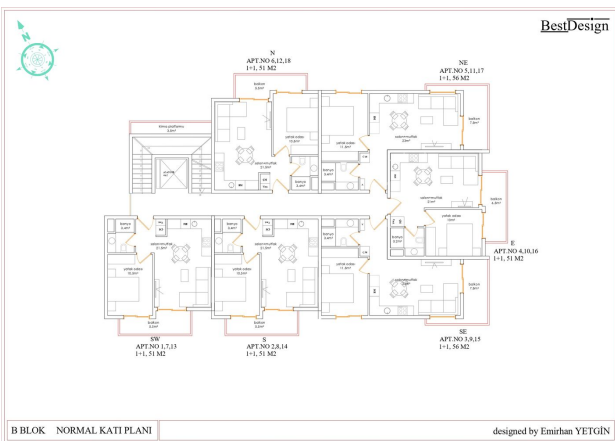
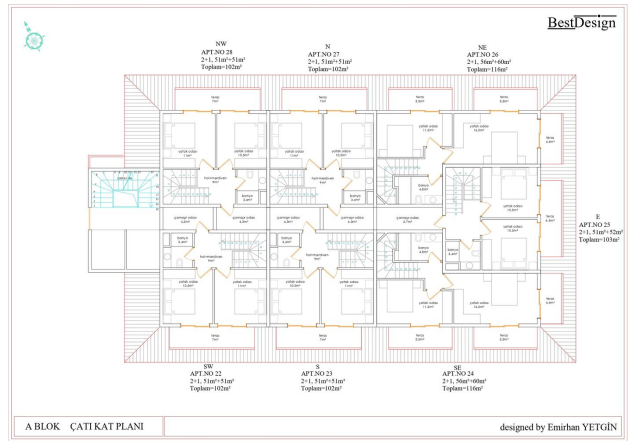
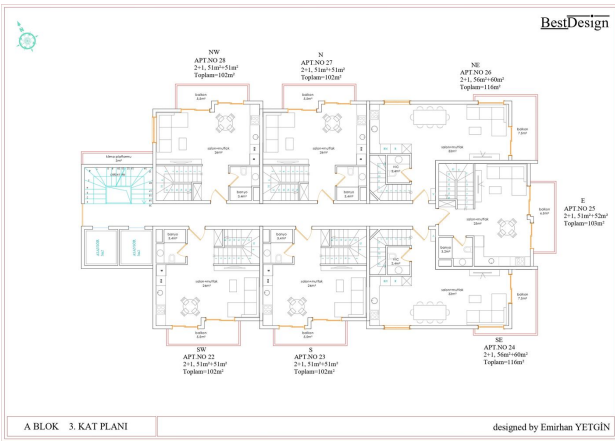
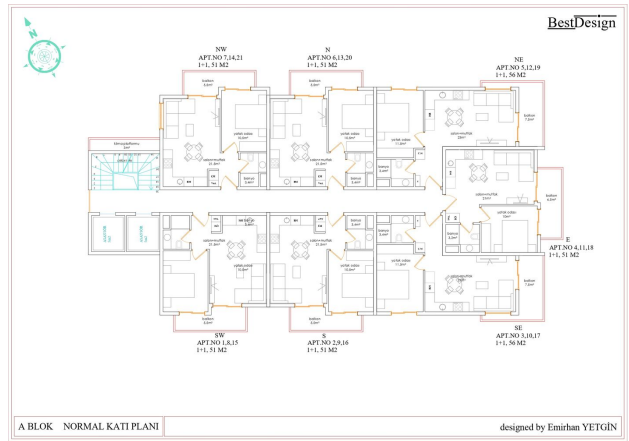
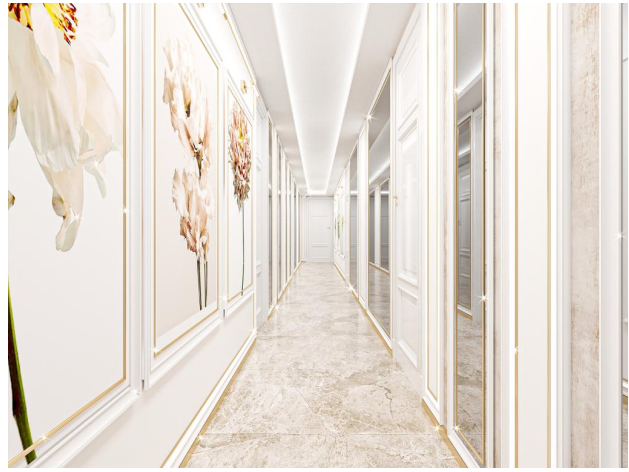
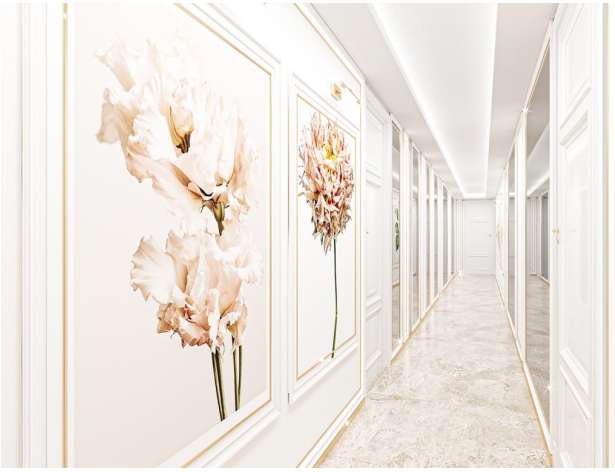
блок А квартира 25 (RS)

Информация обновлена 26.10.2024

Фотогалерея

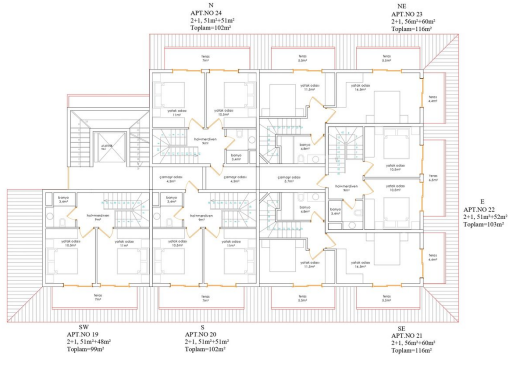








BestDesign



B BLOK ÇATI KAT PLANI

designed by Eminhan YETGIN