



Квартиры в Алании от застройщика, район Авсаллар (001461)



100 000 € - 120 000 €

- 🏠 Площадь** 45 м² - 106 м²
- 🏠 Комнат** 1 спальня
2+1 пентхаус
- 🪑 Мебель** Частично
- 🌊 До моря:** 1500 м
- 📍 Локация:** Турция, Алания, Авсаллар

 До аэропорта: **67 км**

 До центра
города: **24 км**

Свойства

- ✓ Вид на горы
- ✓ Вид на город
- ✓ Балкон/Терраса
- ✓ Бассейн
- ✓ 0% рассрочка
- ✓ Детская площадка
- ✓ Электрогенератор

Описание

Новый проект расположен в самом красивом и живописном районе города Аланья - Авсалар. Этот жилой комплекс станет для вас райским уголком на побережье Средиземного моря, в самой теплой части Турции. Море, один из самых лучших и ухоженных песочных пляжей Турции - Инжекум, сосновый лес, чистый воздух и отсутствие городской суеты - это уникальное и бесценное богатство этого места. От дома до центра района Авсаллар будет действовать специальный транспорт.

Расположен комплекс на площади 815 м.кв, где для вас будет создана развитая инфраструктура: открытый плавательный бассейн с детской зоной, большая озеленённая территория, беседки для отдыха, детская площадка.

Для любителей спорта имеется тренажерный зал и сауна. Для вашей безопасности мы установим камеры видеонаблюдения и кодовые замки. А за уютом и красотой комплекса к вашим услугам будет представлен консьерж (смотритель комплекса).

Комплекс будет состоять из 5 этажей, в которых расположится 20 квартир различной планировки. Все апартаменты будут сдаваться с полной чистовой отделкой с корпусной мебелью в кухне и оборудованными санузлами. Напольное покрытие керамическая плитка, на стенах антибактериальная краска. Это позволит Вам позаботиться только о приобретении необходимой бытовой техники и мебели.

Во всех квартирах будет кухонная встроенная мебель, гранитные столешницы, полностью оборудованный сантехнический узел. Во всех квартирах будет керамогранитная плитка. Вход в квартиру - стальные двери, межкомнатные двери - американские панельные двери. В соответствии с архитектурным проектом, на балконах будет использовано закаленное многослойное стекло и алюминиевыми перилами. На стенах уборных помещений будет использована первоклассная керамика турецкого производства или импортная керамика.

В гостиных и спальнях будет использована первоклассная керамика турецкого производства или импортная керамика. Подвесной потолок в комнатах выполнен из гипсокартона и покрыт водоэмульсионной краской. В туалетах будет подвесной унитаз со встроенным бачком в соответствии с проектом. Снаружи будет нанесен взрывной камень — это натуральный блок, магмы и вулканов (прочнее обычного камня).

- 1+1 от 43 м²
- дуплексы 2+1 107 м²

Технические характеристики:

- Все используемые материалы соответствуют техническим спецификациям Министерства общественных работ и нормам TSE.
- Вход в здание будет выполнен из мрамора, холлы - из мрамора или керамики, балюстрады - из алюминия.
- Один лифт для людей с грузоподъемностью 800 кг на 10 человек. Лифт будет иметь полностью автоматические двери, специально спроектированную кабину с ламинированными и нержавеющей дверями, цифровую сигнализацию, аварийное освещение, домофон, а также входная кромка лифта из мрамора или гранита.

Застройщик предлагает гибкую систему **0% рассрочки**.

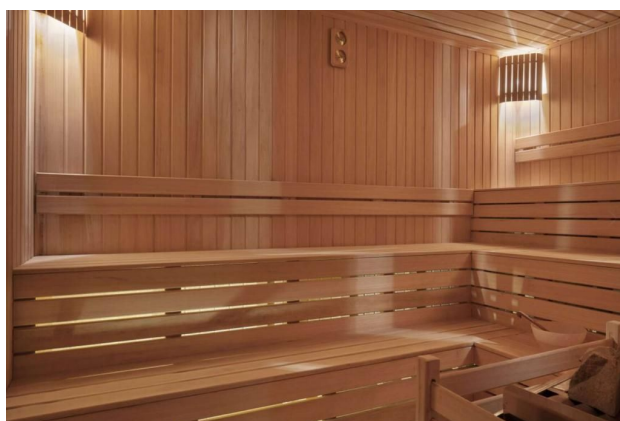
Условия оплаты:

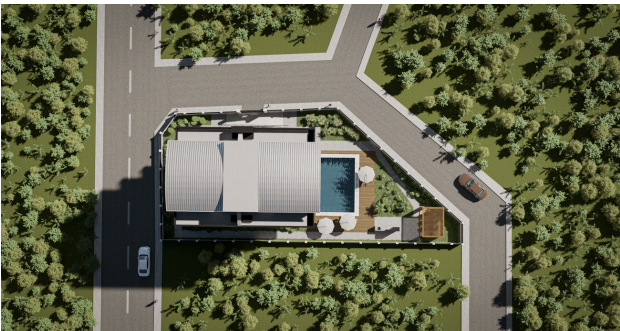
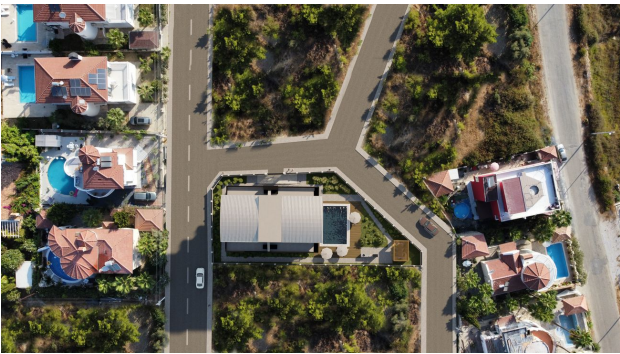
- Первоначальный взнос составляет 30% от стоимости приобретаемого объекта.
- Далее компания дает беспроцентную рассрочку на 12 мес.
- При первоначальном взносе оформляется договор купли-продажи.
- При полном погашении стоимости объекта оформляется тапу (свидетельство о праве собственности на недвижимость).

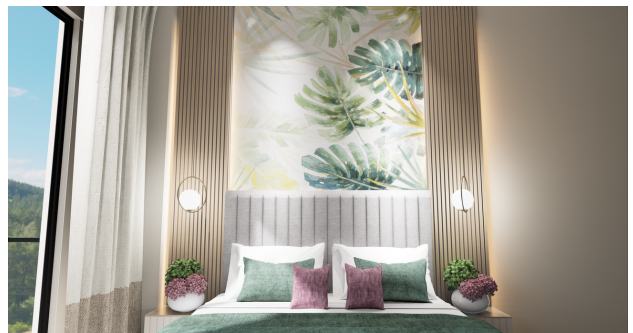
Стоимость Айдата за обслуживание комплекса составит примерно 30 €.

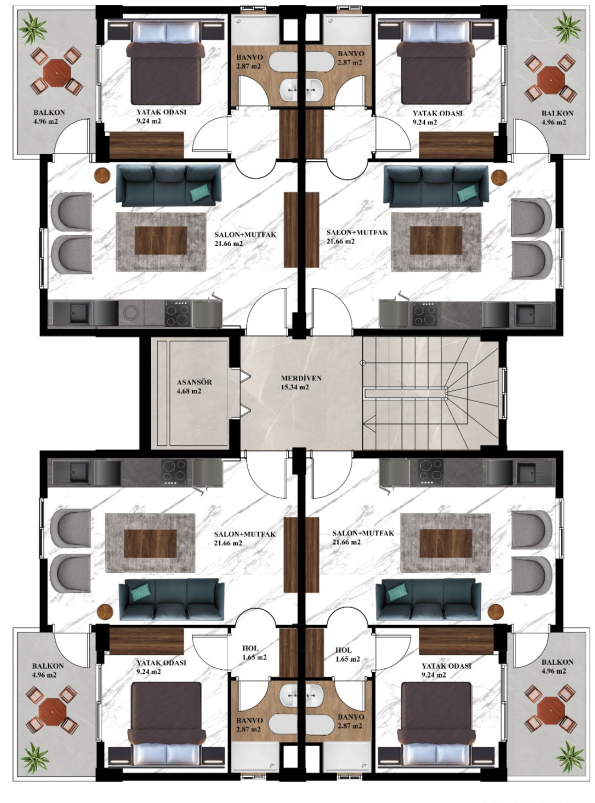
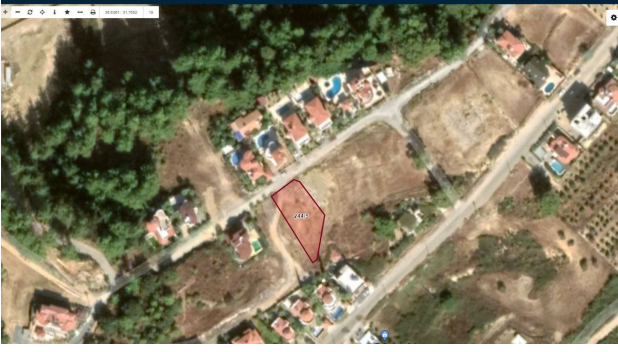
Информация обновлена 29.08.2024

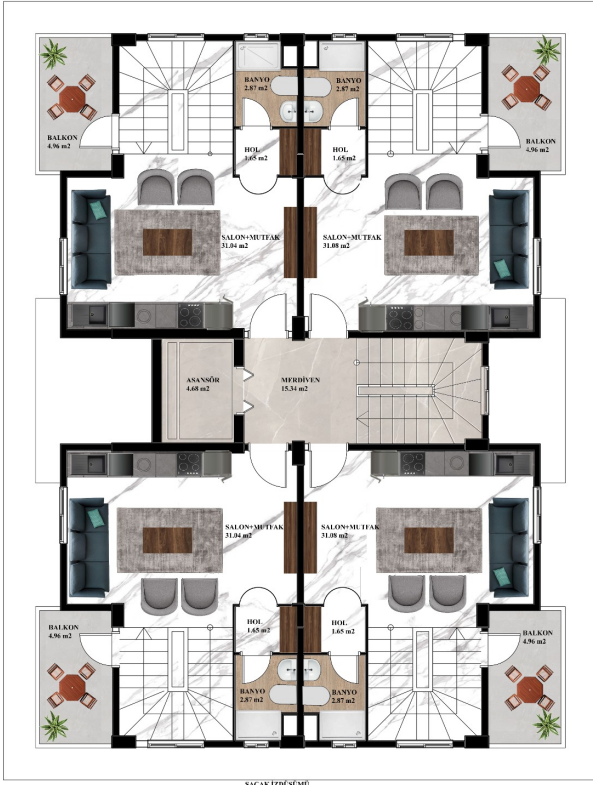
Фотогалерея



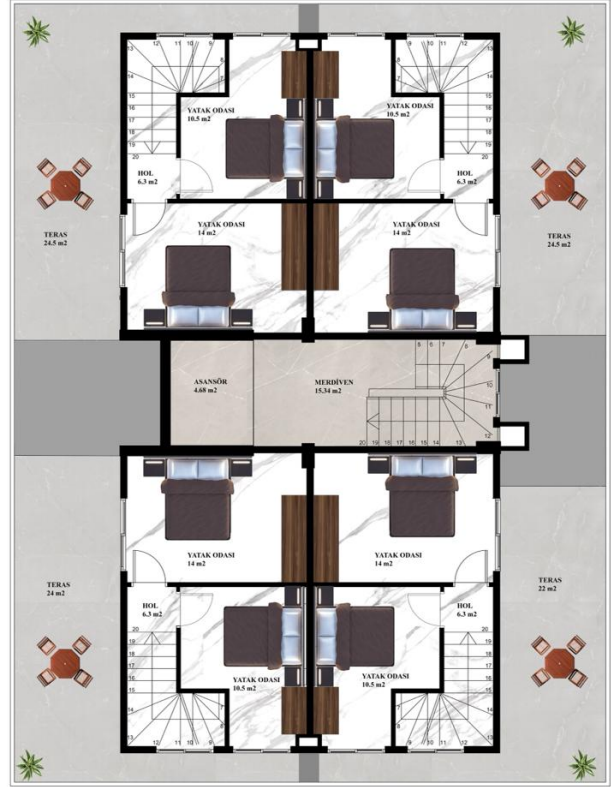








4. KAT PLANI



ÇATI KAT PLANI