

Квартиры в ЖК с инфраструктурой 5-звездочного отеля, район Махмутлар (00153)



135 000 € - 219 000 €

 Площадь 53 м² - 163 м²

1 спальня

 Комнат

1+1 пентхаус





2+1 пентхаус

3+1 пентхаус

5+1 пентхаус

 Мебель

Частично

-  До моря: **1400 м**
-  Локация: **Турция, Алания, Махмутлар**
-  До аэропорта: **25 км**
-  До центра города: **12 км**

Свойства

- ✓ Вид на море
- ✓ Балкон/Терраса
- ✓ Бассейн
- ✓ 0% рассрочка
- ✓ Лифт
- ✓ Детская площадка
- ✓ Электрогенератор

Описание

Территориально жилой комплекс от надежного застройщика расположен в районе Махмутлар. Общая площадь комплекса – 7.500 м², из них зелёная территория и инфраструктура – 6.500 м². Комплекс состоит из двух 12-этажных зданий. Общее количество квартир в двух блоках – 172. Все квартиры в А-блоке **с видом на море**. В сезон, 6 месяцев, каждый час будет ходить шатл на пляж.

В концепции элитного жилого комплекса используются высококачественные строительные материалы и технологии (система шумо/звукоизоляции, алюминиевые раздвижные окна, лучший мрамор и многое другое).

Крытая инфраструктура: Вестибюль и ресепшен, спа-центр, мужские и женские раздевалки, сауна, паровая комната, снежный фонтан, джакузи, турецкая баня, комната отдыха, массажные кабинеты, крытый бассейн, фитнес-клуб, бильярдная для взрослых,

детская игровая комната, кинотеатр.

Открытая инфраструктура:

- Универмаги, магазины, бутики и т.д.
- Парковка, теннисный корт, баскетбольная площадка, открытая терраса, бассейн, шезлонги и сидячие места у бассейна, бар у бассейна, современная площадка для барбекю, детская площадка, ковровая игровая зона в саду, прогулочные дорожки, круглосуточная охрана.

Строительство комплекса начато в марте 2021 года. Сдача – август 2022 г.

Расстояния:

- До центра Аланьи 12 км
- До центра Махмутлара 1,2 км
- До рынка 1,5 км
- До банков 1,5 км
- До пляжа 1,4 км
- Поликлиника: 1 км
- Школа: 0,5 км
- Пляж Клеопатры 9 км
- Государственная больница 9 км
- Муниципалитет Аланьи 12 км
- Аэропорт Аланьи Газипаша 25 км
- Центр Анталии 155 км
- Аэропорт Анталии 144 км

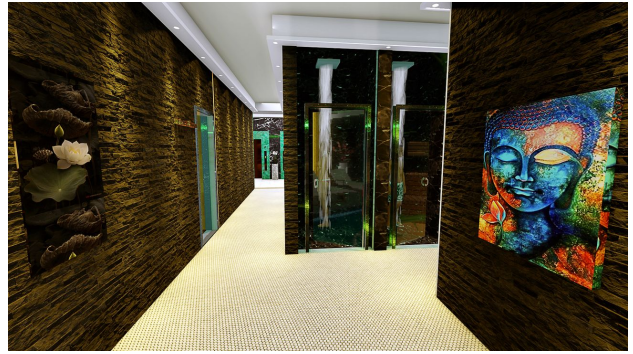
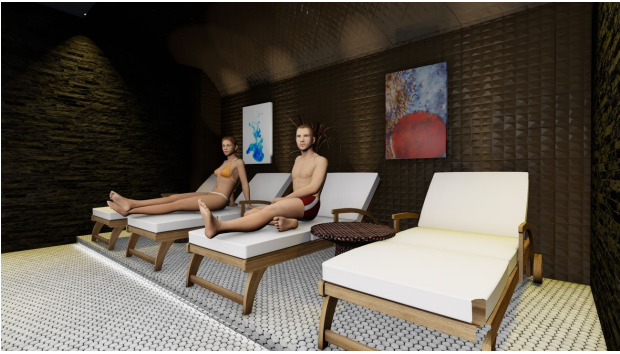
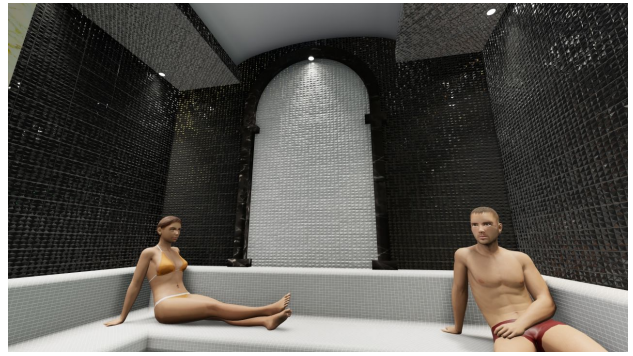
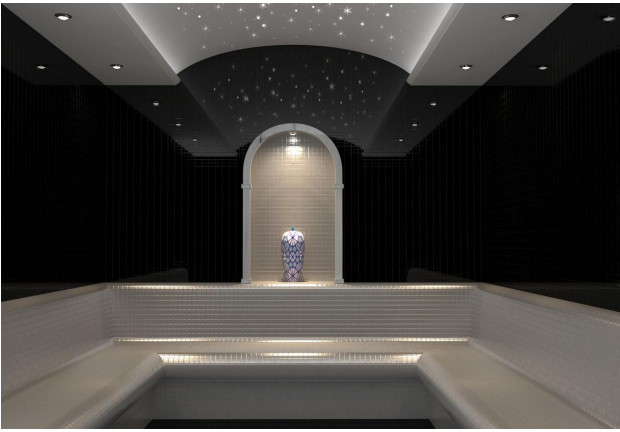
Прекрасное расположение вдали от городского шума!

Информация обновлена 05.07.2024

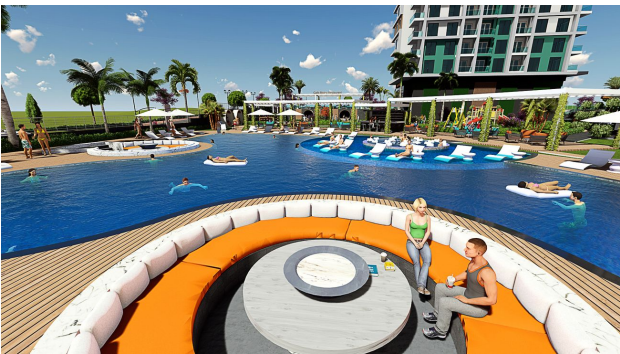
Фотогалерея















Отсканируйте QR-код, чтобы открыть исходную страницу