







Роскошный жилой комплекс квартир с видом на море, район Махмутлар (01549)



274 500 € - 1 250 000 €

-  **Площадь** 63 м² - 110 м²
-  **Комнат**
 - 1 спальня
 - 2 спальни
-  **Мебель** Частично
-  **До моря:** 50 м
-  **Локация:** Турция, Алания, Махмутлар
-  **До аэропорта:** 27 км

 До центра
города:

15 км

Свойства

- ✓ Вид на море
- ✓ Встроенная техника
- ✓ Теплый пол
- ✓ Балкон/Терраса
- ✓ Бассейн
- ✓ 0% рассрочка
- ✓ Собственный пляж
- ✓ Подземный паркинг
- ✓ Для гражданства
- ✓ Лифт
- ✓ Детская площадка
- ✓ Электрогенератор

Описание

Роскошный и комфортный комплекс, где есть все для вашего отдыха и жизни: море, солнце и великолепная инфраструктура. Комплекс строится на участке 6.500 m², состоит из 2 блоков, а также будет собственный торговый центр. Из панорамных окон квартир будет открываться прекрасный **вид на море** и Аланью. На территории комплекса будет красивый ухоженный сад, собственный **подземный переход на пляж**.

- Начало строительства - 01.06.2022
- Завершение строительства – 30.06.2024

Инфраструктура комплекса: большой открытый бассейн, аквапарк с горками, детский бассейн, бар у бассейна, детская открытая игровая площадка, закрытая детская игровая комната, бильярд, настольный теннис, кинотеатр, СПА-центр, барбекю, охрана 24/7, закрытый паркинг на 102 места.

Внутри СПА-центра: закрытый подогреваемый бассейн с панорамным видом на море (стеклянные потолок и стены), хамам, паровая комната, финская сауна, комнаты для массажа, зона отдыха, фитнес-центр, зал для йоги и пилатеса.

Технические характеристики: антибактериальное покрытие фасада, первоклассная шумо, тепло и водоизоляция, современные лифты, противопожарная система, центральная спутниковая система, генератор, видеонаблюдение.

- **Комплект бытовой техники, кондиционеры в каждой комнате и теплые полы в подарок каждому покупателю!**
- **Подключение счетчиков и ИСКАН - за счет застройщиков**

Особенности апартаментов: бронированные стальные двери 1 класса, домофон с видеосистемой. Подвесные потолки с встроенным точечным освещением. Моющаяся краска на стенах, напольное покрытие на выбор: ламинат и керамогранит. **Система подогрева полов** в ванных комнатах. Первоклассная сантехника, дизайнерский кухонный гарнитур и мебель в ванных комнатах. Алюминевые рольставни и двойные стеклопакеты обеспечивают шумоизоляцию во всех комнатах.

Всего 170 квартир:

- 1+1 63 кв.м
- 1+1 лофт 110 кв.м
- 2+1 102 кв.м брутто / 78 кв.м нетто

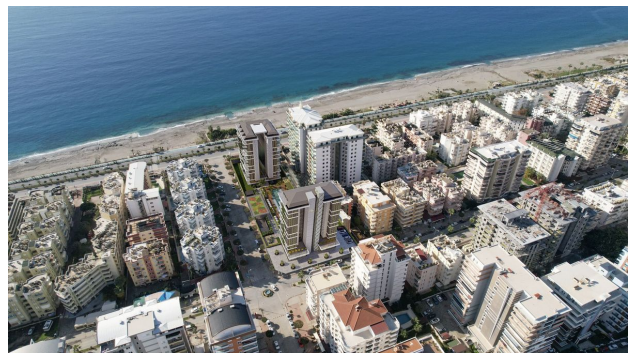
Комплекс расположен **на первой береговой линии**, что гарантирует Вам видовые характеристики стабильный рост цен.

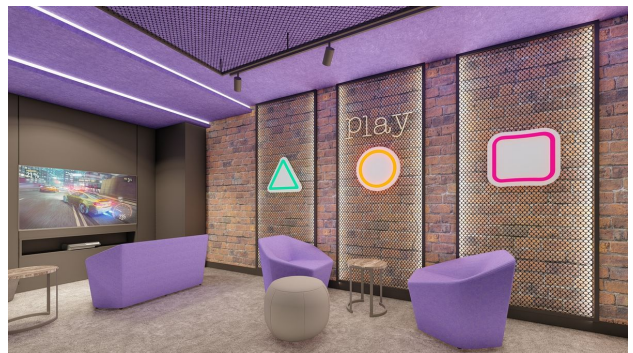
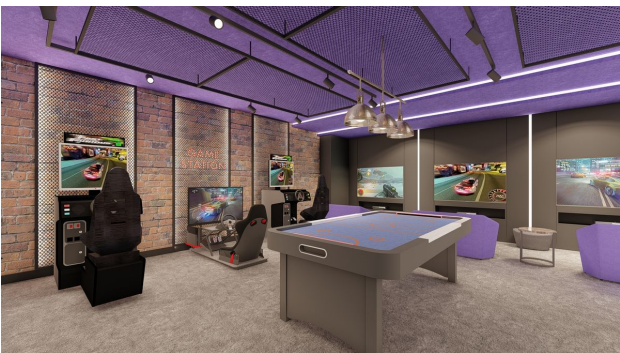
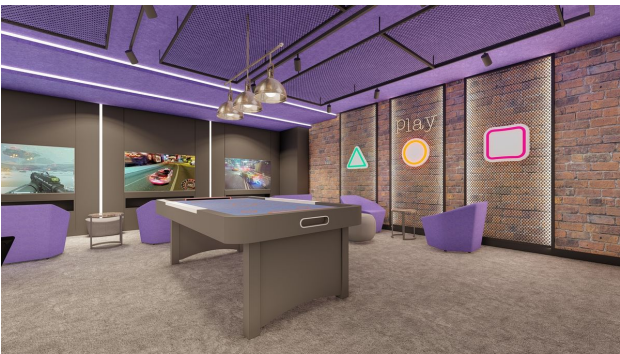
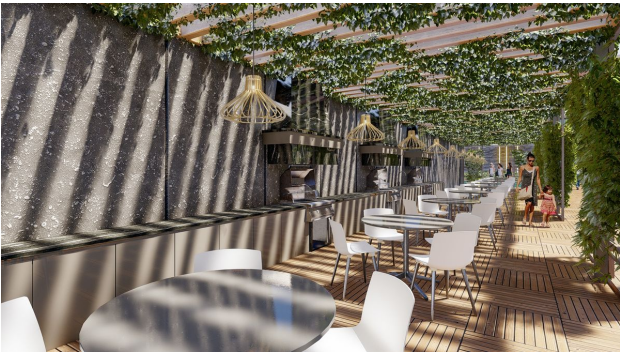
- До центра Алании - 15 km
- До аэропорта Газипаша - 27 km
- До аэропорта Анталии - 140 km

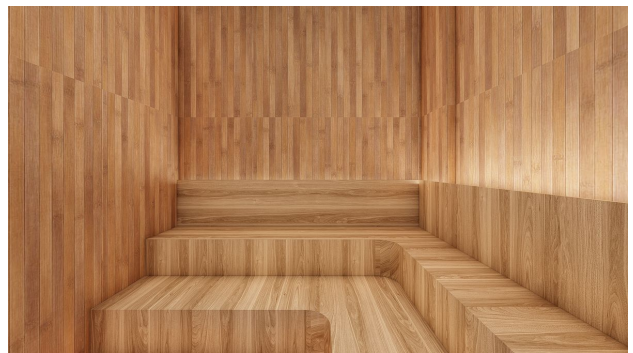
Информация обновлена 31.10.2024

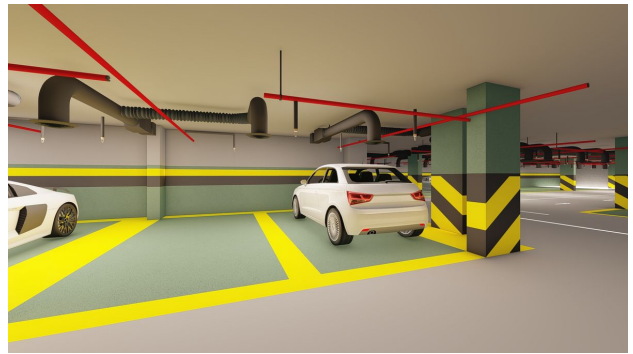
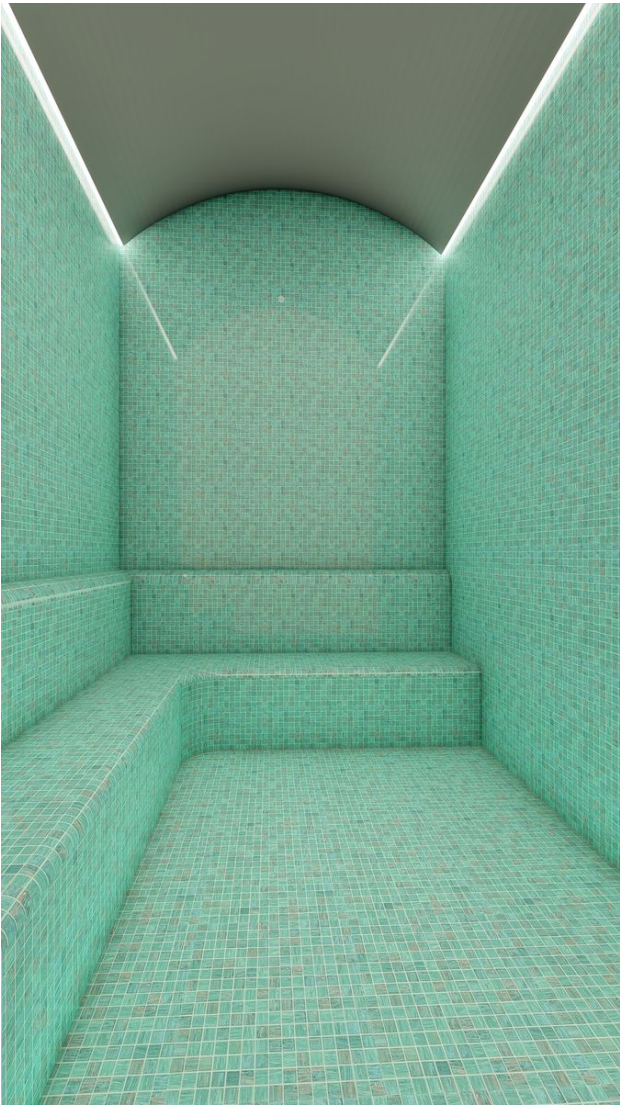
Фотогалерея

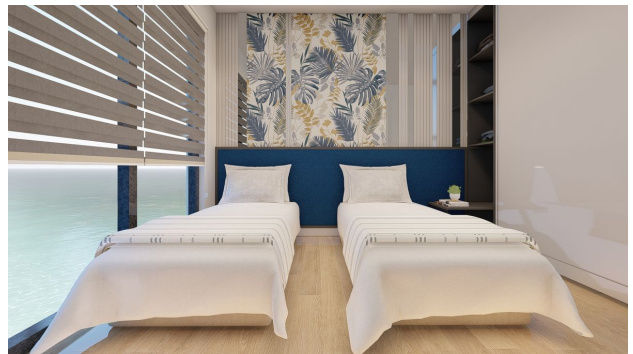
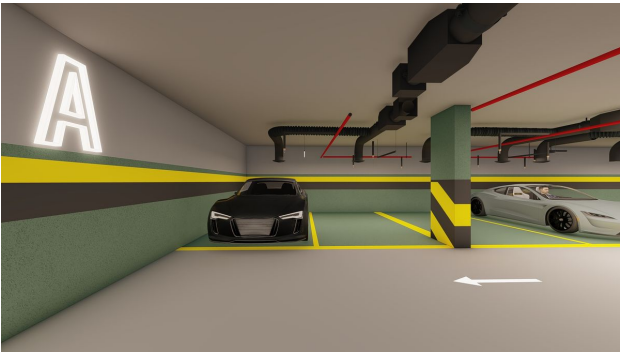


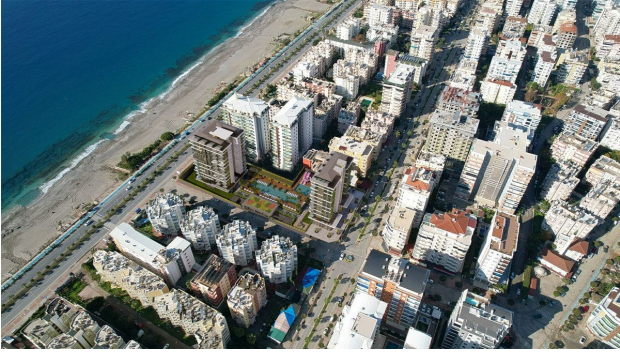


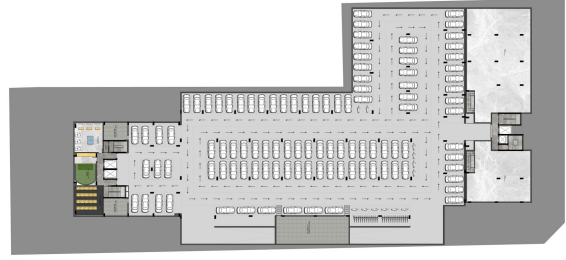








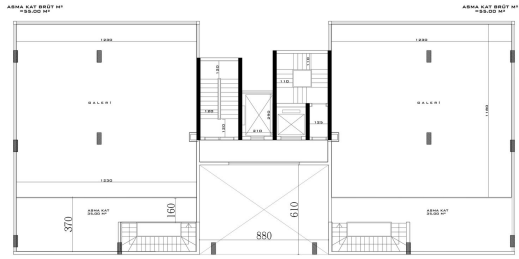




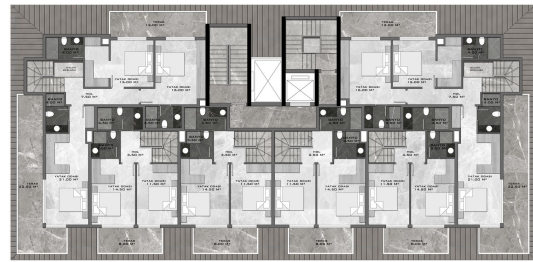
A BLOK
giriş



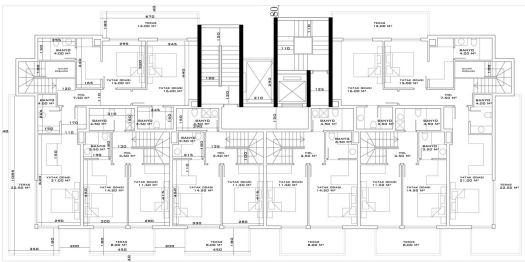
A BLOK



B BLOK



B BLOK

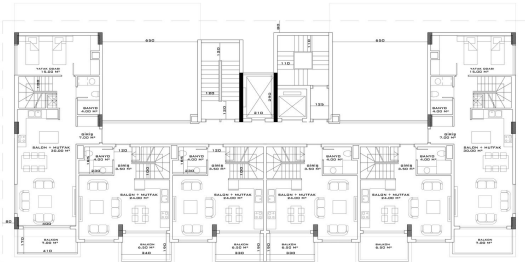


B BLOK



DAIRAH BODI NO 18111 133.00 M² * 41.00 M² BALOKON * TERAS
 * 40.00 M² DERTAK ALAM
 * 28.00 M² * 81.00 M² * 14.00 M² BALOKON * TERAS
 * 8.00 M² DERTAK ALAM
 DAIRAH BODI NO 18112 133.00 M² * 41.00 M² BALOKON * TERAS
 * 40.00 M² DERTAK ALAM
 * 28.00 M² * 81.00 M² * 14.00 M² BALOKON * TERAS
 * 8.00 M² DERTAK ALAM
 DAIRAH BODI NO 18113 133.00 M² * 41.00 M² BALOKON * TERAS
 * 40.00 M² DERTAK ALAM
 * 28.00 M² * 81.00 M² * 14.00 M² BALOKON * TERAS
 * 8.00 M² DERTAK ALAM
 DAIRAH BODI NO 18114 133.00 M² * 41.00 M² BALOKON * TERAS
 * 40.00 M² DERTAK ALAM
 * 28.00 M² * 81.00 M² * 14.00 M² BALOKON * TERAS
 * 8.00 M² DERTAK ALAM
 DAIRAH BODI NO 18115 133.00 M² * 41.00 M² BALOKON * TERAS
 * 40.00 M² DERTAK ALAM
 * 28.00 M² * 81.00 M² * 14.00 M² BALOKON * TERAS
 * 8.00 M² DERTAK ALAM

B BLOK

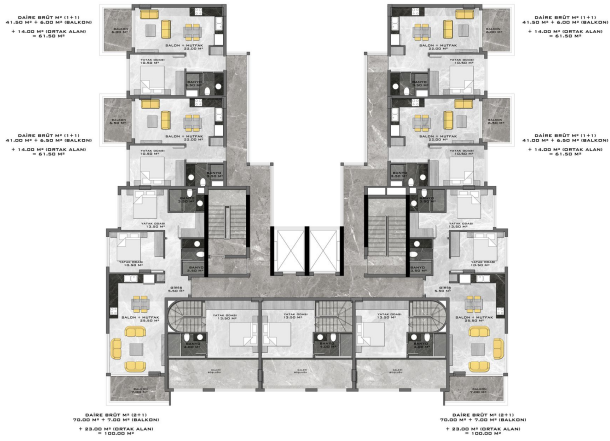


B BLOK

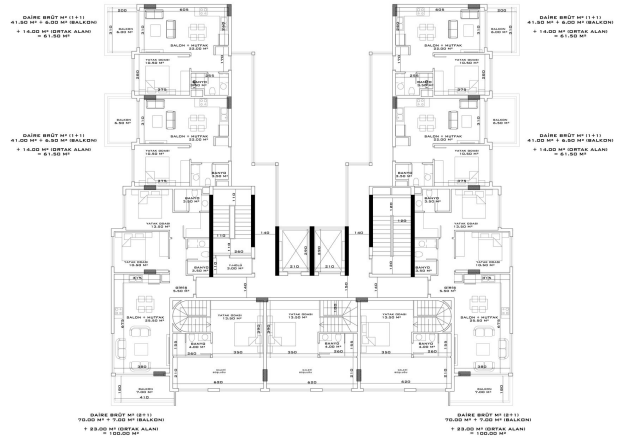


DAIRAH BODI NO 18111 133.00 M² * 41.00 M² BALOKON * TERAS
 * 40.00 M² DERTAK ALAM
 * 28.00 M² * 81.00 M² * 14.00 M² BALOKON * TERAS
 * 8.00 M² DERTAK ALAM
 DAIRAH BODI NO 18112 133.00 M² * 41.00 M² BALOKON * TERAS
 * 40.00 M² DERTAK ALAM
 * 28.00 M² * 81.00 M² * 14.00 M² BALOKON * TERAS
 * 8.00 M² DERTAK ALAM
 DAIRAH BODI NO 18113 133.00 M² * 41.00 M² BALOKON * TERAS
 * 40.00 M² DERTAK ALAM
 * 28.00 M² * 81.00 M² * 14.00 M² BALOKON * TERAS
 * 8.00 M² DERTAK ALAM
 DAIRAH BODI NO 18114 133.00 M² * 41.00 M² BALOKON * TERAS
 * 40.00 M² DERTAK ALAM
 * 28.00 M² * 81.00 M² * 14.00 M² BALOKON * TERAS
 * 8.00 M² DERTAK ALAM
 DAIRAH BODI NO 18115 133.00 M² * 41.00 M² BALOKON * TERAS
 * 40.00 M² DERTAK ALAM
 * 28.00 M² * 81.00 M² * 14.00 M² BALOKON * TERAS
 * 8.00 M² DERTAK ALAM

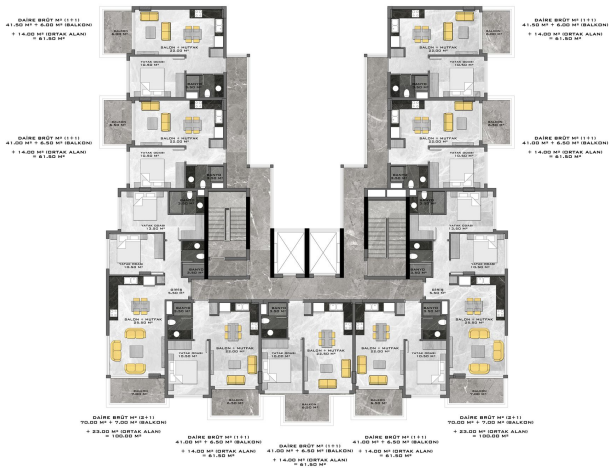
A BLOK



A BLOK



A BLOK



Отсканируйте QR-код, чтобы открыть исходную страницу