

Новые квартиры в Алании, район Кестель (003139)



175 000 € - 305 000 €

🏠 Площадь **60 м² - 170 м²**

1 спальня

🏠 Комнат

2 спальни

3+1 пентхаус

4+1 пентхаус

🪑 Мебель

Частично

🌊 До моря:

100 м

📍 Локация:

Турция, Алания, Кестель

✈ До аэропорта: **35 км**

 До центра
города:

7 км

Свойства

- ✓ Балкон/Терраса
- ✓ Бассейн
- ✓ 0% рассрочка
- ✓ Детская площадка
- ✓ Электрогенератор

Описание

Проект находится в районе Кестель города Алания. Расположен **в 100 метрах** от берега Средиземного моря, в двух шагах от супермаркетов и главной улицы района.

Главное:

- Общая площадь 1.800 кв м
- 1 блок, 6 этажей: всего 25 квартиры
- 4 квартиры - 1+1 площадью 60 кв м
- 16 квартир - 2+1 площадью 80 кв м
- 1 квартира - 3+1 дуплекс, площадью 125 кв м
- 4 квартиры - 4+1 дуплекс, площадью от 170 кв м

Особенности комплекса:

- Открытый Бассейн
- Фитнесс зал
- Турецкий хамам
- Сауна
- Барбекю
- Зеленая зона отдыха
- **Мультикорт (Теннис, Баскетбол, Футбол)**

- Детская площадка
- Видеонаблюдение
- Охрана

Особенности квартир:

- Окна и раздвижные двери, металлический каркас
- Керамические полы
- Светодиодные системы освещения и точечные светильники на потолках
- Стальные входные двери
- Межкомнатные двери с шумоизоляцией
- Квартиры сдаются полностью в чистовой отделке
- Встроенный кухонный гарнитур
- Полный комплект сантехники в ванных комнатах и на кухне
- Интернет и Кабельное ТВ
- Генератор на весь дом, при отключении электричества.

Комплекс отличается качеством постройки, хорошей гидроизоляцией и вниманием к деталям.

- Начало строительства: Август 2021 года
- Конец строительства: **Январь 2023 года**

Проект будет интересен всем тем, кто хочет инвестировать и приумножить свой капитал, так как на этапе застройки цены гораздо **ниже рыночных** и покупая сейчас, у Вас есть хорошая возможность заработать в будущем. Также для наших клиентов действует **беспроцентная рассрочка** до окончания строительства (Ноябрь 2022 года). Идеальный вариант по доступной цене наслаждаться жизнью у моря.

Район Кестель:

Это зеленый район, где много плантаций бананов, мушмулы и апельсинов. Среди населения преобладают европейцы и россияне. По городскому плану можно застраивать не больше 18% территории. Много комплексов находятся близко к морю. Дома расположены на расстоянии друг от друга. Есть хорошие предложения недалеко от моря, по ценам в среднем выше, чем в Махмутларе или Авсалларе. Именно здесь находится один из Университетов и единственная в Алании русская школа. Район

новый, не так давно начали его застраивать. Кестель очень спокойный спальный район, здесь нет лишнего шума и движения. В данном регионе разрешена застройка до 5 этажей.

Информация обновлена 16.07.2024

Фотогалерея

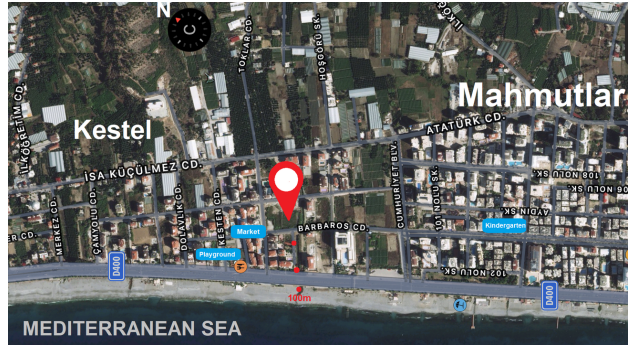






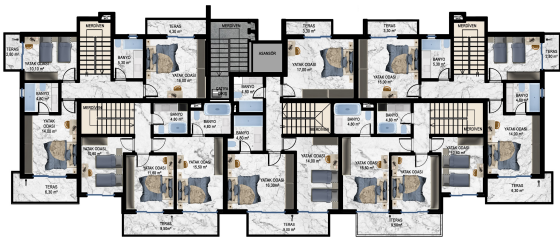


VAZİYET PLANI



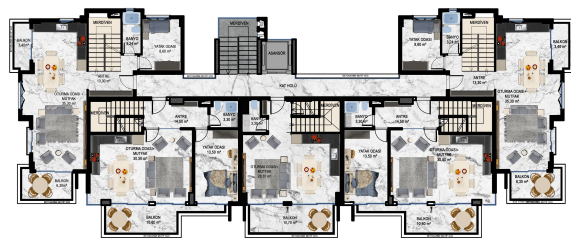
PLAN
6th floor

ПЛАН
6 этаж



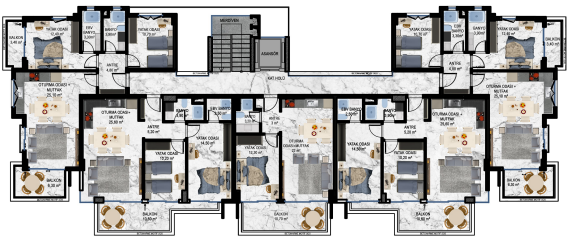
PLAN
5th floor

ПЛАН
5 этаж



PLAN
1st - 4th floor

ПЛАН
1 - 4 этаж





Отсканируйте QR-код, чтобы открыть исходную страницу