

Квартиры от застройщика, район Гюллер Пинари (004161)



210 000 € - 350 000 €

🏠 Площадь **62 м² - 167 м²**

1 спальня

🏠 Комнат

1+1 пентхаус


2+1 пентхаус

3+1 пентхаус


4+1 пентхаус


🏠 Мебель

Частично

 До моря: **700 м**

 Локация: **Турция, Алания, Гюллер Пинари**

 До аэропорта: **45 км**

 До центра
города: **1 км**

Свойства

- ✓ Панорамный вид
- ✓ Балкон/Терраса
- ✓ Бассейн
- ✓ Гараж
- ✓ 0% рассрочка
- ✓ Лифт
- ✓ Детская площадка
- ✓ Электрогенератор

Описание

Предлагаем Вашему вниманию проект жилого комплекса от застройщика в Алании, район Гюллер Пинари.

- Общая площадь земли: 3.320 м2
- всего 3 блока
- 125 квартир
- 41 (1+1)
- 70 (2+1)
- 8 (2+1) DUPLEX
- 6 (3+1) DUPLEX

Инфраструктура состоит из:

- Два открытых бассейна
- Крытый бассейн
- Зона барбекю
- Беседка
- Детская площадка
- Массажный кабинет
- Сауна
- Комната отдыха
- Фитнес центр
- Игровая комната
- Комната смотрителя (консьерж)
- Генератор
- Лифт

Строительство двух блоков:

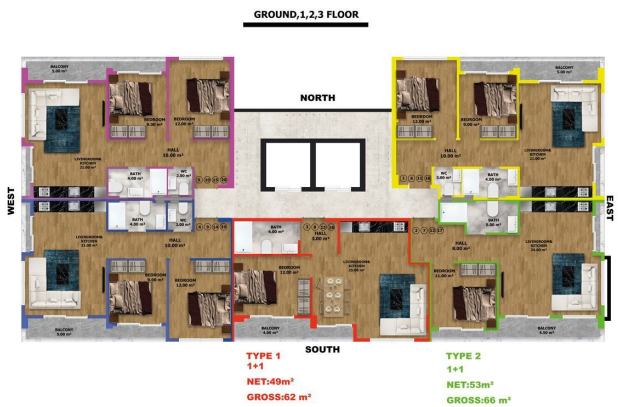
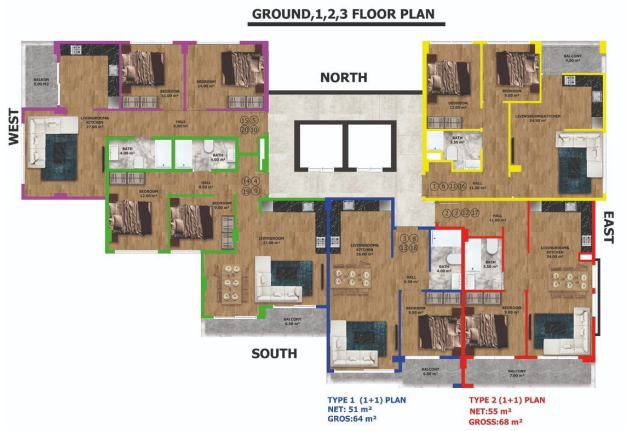
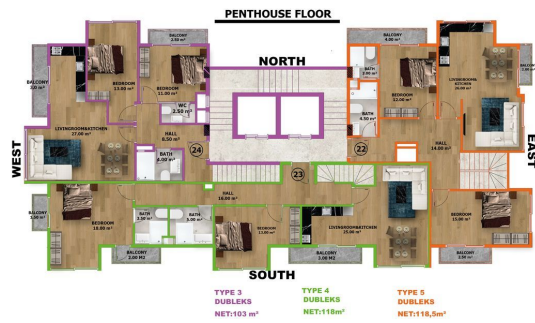
- Начало строительства: 15.05.2022
- Конец строительства: 15.05.2023

Информация обновлена 25.07.2024

Фотогалерея

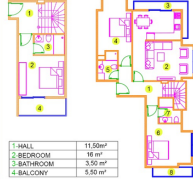
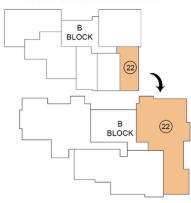








TYPE-3 DUBLEX PLAN

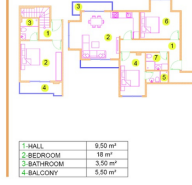
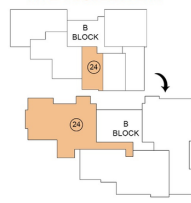


1.HALL	13,90 m ²
2.LIVING ROOM&KITCHEN	20 m ²
3.BALCONY	3,50 m ²
4.BEDROOM	16 m ²
5.BEDROOM	3,50 m ²
6.BEDROOM	16 m ²
7.BATHROOM	4,50 m ²
8.BALCONY	3,50 m ²
NET AREAS	127 m ²
9.HALL	10 m ²
COMMON AREAS	10 m ²
GROSS AREAS	167 m ²

1.HALL	11,50m ²
2.BEDROOM	16 m ²
3.BATHROOM	3,50 m ²
4.BALCONY	3,50 m ²



TYPE-5 DUBLEX PLAN

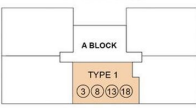


1.HALL	17,50 m ²
2.LIVING ROOM&KITCHEN	21 m ²
3.BALCONY	5 m ²
4.BEDROOM	13 m ²
5.BATHROOM	2,50m ²
6.BEDROOM	16 m ²
7.BATHROOM	3,50 m ²
NET AREAS	124 m ²
8.HALL	10 m ²
COMMON AREAS	30 m ²
GROSS AREAS	164 m ²

1.HALL	9,50 m ²
2.BEDROOM	16 m ²
3.BATHROOM	3,50 m ²
4.BALCONY	3,50 m ²



TYPE-1 PLAN

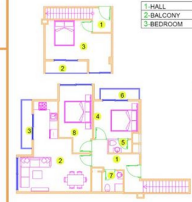
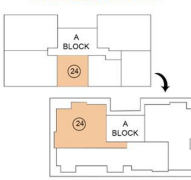


1.HALL	3 m ²
2.LIVINGROOM&KITCHEN	25 m ²
3.BEDROOM	11 m ²
4.BATHROOM	5 m ²
5.BALCONY	5 m ²
NET AREAS	49 m ²
6.HALL	3 m ²
COMMON AREAS	8 m ²
GROSS AREAS	62 m ²

1.HALL	3 m ²
2.BEDROOM	11 m ²
3.BATHROOM	5 m ²
4.BALCONY	5 m ²



TYPE-3 DUBLEX PLAN

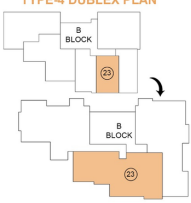


1.HALL	8,5m ²
2.LIVING ROOM&KITCHEN	21 m ²
3.BALCONY	3 m ²
4.BEDROOM	13 m ²
5.BATHROOM	2,5 m ²
6.BALCONY	2,5 m ²
7.BATHROOM	4 m ²
8.BEDROOM	13 m ²
NET AREAS	100m ²
9.HALL	10 m ²
COMMON AREAS	16,5 m ²
GROSS AREAS	137,5 m ²

1.HALL	7,5 m ²
2.BALCONY	4 m ²
3.BEDROOM	20 m ²



TYPE-4 DUBLEX PLAN

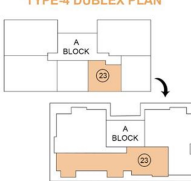


1.HALL	12 m ²
2.LIVING ROOM&KITCHEN	29 m ²
3.BALCONY	9,50 m ²
4.BEDROOM	9 m ²
5.BATHROOM	4,5 m ²
6.BEDROOM	18 m ²
7.BATHROOM	3,50 m ²
8.BALCONY	5 m ²
NET AREAS	124 m ²
9.HALL	10 m ²
COMMON AREAS	30 m ²
GROSS AREAS	164 m ²

1.HALL	9 m ²
2.BEDROOM	16 m ²
3.BATHROOM	3 m ²
4.BALCONY	3,50 m ²



TYPE-4 DUBLEX PLAN



1.HALL	18 m ²
2.LIVING ROOM&KITCHEN	29 m ²
3.BALCONY	13 m ²
4.BEDROOM	9 m ²
5.BATHROOM	2 m ²
6.BALCONY	3,5 m ²
7.BATHROOM	18 m ²
8.BEDROOM	13 m ²
9.BALCONY	13,5 m ²
NET AREAS	118 m ²
10.HALL	8,5 m ²
COMMON AREAS	24,5 m ²
GROSS AREAS	152 m ²

1.HALL	7 m ²
2.BALCONY	4 m ²
3.BEDROOM	20 m ²

