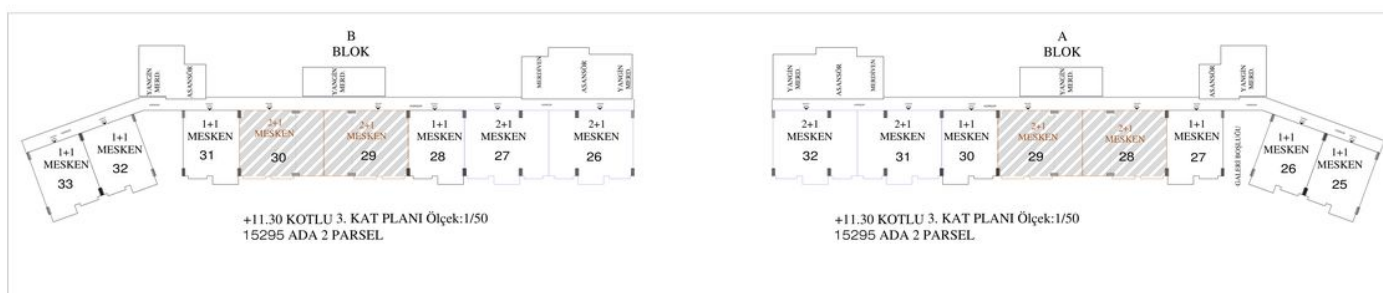


# Проект комплекса квартир в Анталии, район Кунду (001307)




199 000 € - 1 500 000 €


📏 **Площадь** 87 м<sup>2</sup> - 185 м<sup>2</sup>


🏠 **Комнат** 2 спальни  
2+1 пентхаус  
3+1 пентхаус

🪑 **Мебель** Частично

 До моря: м

 Локация: Турция, Анталия

 До аэропорта: 1 км

 До центра  
города: км

## Свойства

- ✓ Вид на море
- ✓ Встроенная техника
- ✓ Джакузи
- ✓ Балкон/Терраса
- ✓ Бассейн
- ✓ Закрытая территория
- ✓ Открытая парковка
- ✓ 0% рассрочка
- ✓ Охрана
- ✓ Первая линия моря
- ✓ Сад
- ✓ Теннисный корт
- ✓ Услуги по сдаче в аренду
- ✓ Лифт
- ✓ Детская площадка
- ✓ Электрогенератор

## Описание

Проект комплекса в Анталии расположен на участке площадью 10 720 м<sup>2</sup>. в 5 км от всемирно известных отелей Лара/Кунду, в 1 км от аэропорта Анталии, центра туризма, в 1 км от частных школ, в 4,5 км от торговых центров, таких как Mall of Antalya, Agora, Ikea.

Здание длиной 195 м и 12 этажей, вдохновленное круизным лайнером, созданным его создателем, номинировано на звание лучшего проекта региона с его необычной архитектурой.

В проекте, который включает 174 квартиры, в том числе 1 офис:

- 1+1 - 87 м<sup>2</sup>, 2+1 - от 110 до 145 м<sup>2</sup>
- 3+1 - от 163 до 186 м<sup>2</sup>.

Все квартиры находятся на южной стороне, а также все они имеют вид на социальные зоны.

### **Социальная инфраструктура:**

- Лобби/стойка регистрации
- Крытая парковка (с 2 зарядными устройствами для электромобилей)
- Открытая парковка
- Теннисная и баскетбольная площадка
- Пешеходная дорожка
- Конференц-зал и библиотека
- Фитнес/сауна/парная
- Открытый плавательный бассейн
- Крытый бассейн
- Аквапарк
- Детская площадка
- Мини-клуб
- Частный пляж (бесплатный вход)
- Бесплатный трансфер (до пляжа, аэропорта и торговых центров)
- Зона барбекю
- ТВ и спутниковая система
- Детские площадки (боулинг, бильярд, дартс, настольный футбол, Playstation, кинотеатр)
- Круглосуточная система безопасности и видеонаблюдения

- Кафе и бар
- Солнечные энергетические системы (часть энергии, используемой в социальных сферах, будет производиться с помощью солнечных батарей).
- Медицинский кабинет

#### **Особенности здания:**

- Соответствует правилам землетрясений
- Соответствует нормам строительного контроля
- Соответствует правилам пожарной безопасности
- Обследованная земля
- Генератор
- Скрытый блок кондиционирования воздуха
- Изоляция первого качества
- 6 лифтов

#### **Сфера обслуживания:**

- Гостиничные услуги
- Химчистка
- Уборка
- Чистка ковров
- Техническая служба
- VIP-трансфер
- Аренда автомобиля
- Курьерская служба
- Ветеринария
- Доктор

#### **В квартире:**

- Встроенный духовой шкаф
- Варочная поверхность

#### **Система охлаждения:**

- Сплит-кондиционер

## Бренды:

- Мицубиси и аналог

## Система обогрева:

- Комбинированный (с электроприводом)
- Пол с подогревом
- Бренды
- Vaillant и аналог

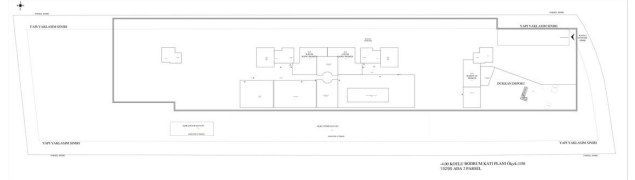
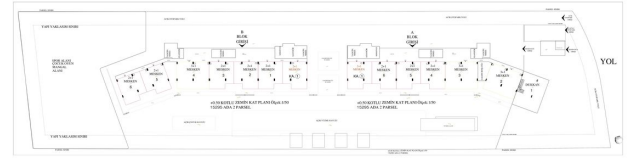
## Материал использованный в отделке:

- Бывшие в употреблении продукты
- Алюминиевые системы в дверях и окнах
- Кухонные и ванные шкафы и американские двери, лакированные
- Основания 60\*120 Керамика или эквивалент.
- Душевая кабина
- Стальная дверь

Информация обновлена 21.06.2024

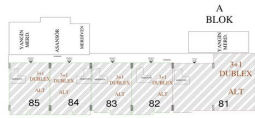
## Фотогалерея



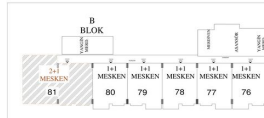




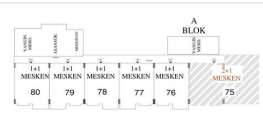
+40.10 KOTLU 11. KAT PLANI Ölçek:1/50  
15295 ADA 2 PARSEL.



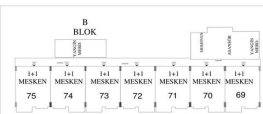
+40.10 KOTLU 11. KAT PLANI Ölçek:1/50  
15295 ADA 2 PARSEL.



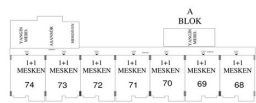
+36.50 KOTLU 10. KAT PLANI Ölçek:1/50  
15295 ADA 2 PARSEL.



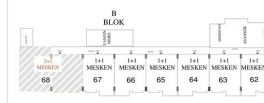
+36.50 KOTLU 10. KAT PLANI Ölçek:1/50  
15295 ADA 2 PARSEL.



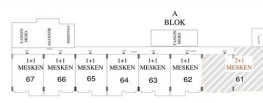
+32.90 KOTLU 9. KAT PLANI Ölçek:1/50  
15295 ADA 2 PARSEL.



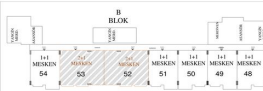
+32.90 KOTLU 9. KAT PLANI Ölçek:1/50  
15295 ADA 2 PARSEL.



+30.30 KOTLU 8. KAT PLANI Ölçek:1/50  
15295 ADA 2 PARSEL.



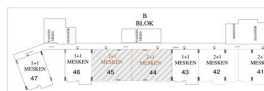
+30.30 KOTLU 8. KAT PLANI Ölçek:1/50  
15295 ADA 2 PARSEL.



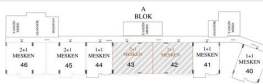
+22.10 KOTLU 6. KAT PLANI Ölçek:1/50  
15295 ADA 2 PARSEL.



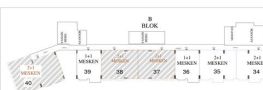
+22.10 KOTLU 6. KAT PLANI Ölçek:1/50  
15295 ADA 2 PARSEL.



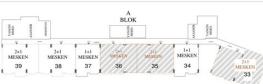
+18.50 KOTLU 5. KAT PLANI Ölçek:1/50  
15295 ADA 2 PARSEL.



+18.50 KOTLU 5. KAT PLANI Ölçek:1/50  
15295 ADA 2 PARSEL.



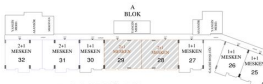
+16.90 KOTLU 4. KAT PLANI Ölçek:1/50  
15295 ADA 2 PARSEL.



+16.90 KOTLU 4. KAT PLANI Ölçek:1/50  
15295 ADA 2 PARSEL.

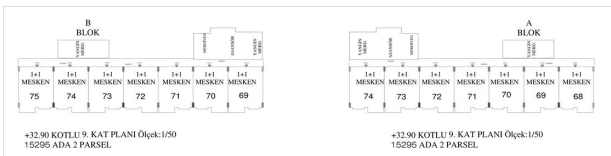
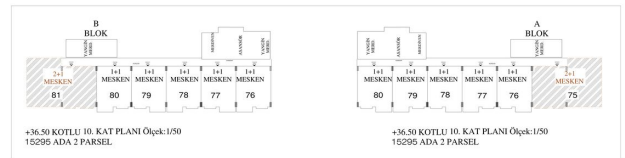
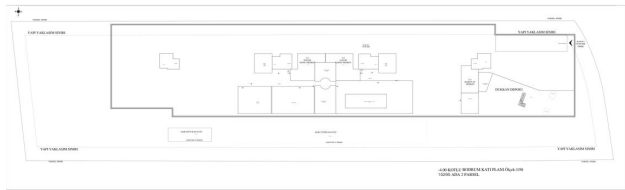
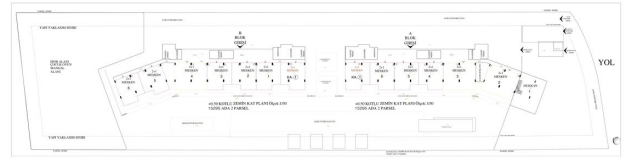
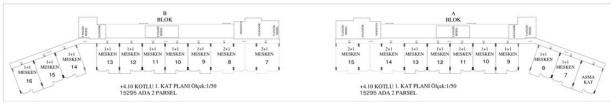


+11.30 KOTLU 3. KAT PLANI Ölçek:1/50  
15295 ADA 2 PARSEL.

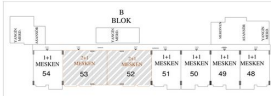


+11.30 KOTLU 3. KAT PLANI Ölçek:1/50  
15295 ADA 2 PARSEL.

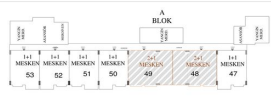




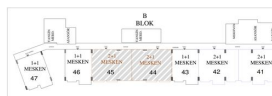




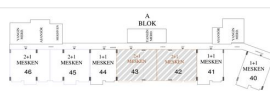
+22.10 KOTLU 6. KAT PLANI Ölçü:1/50  
15295 ADA 2 PARSEL.



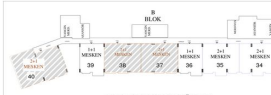
+22.10 KOTLU 6. KAT PLANI Ölçü:1/50  
15295 ADA 2 PARSEL.



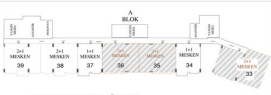
+18.50 KOTLU 5. KAT PLANI Ölçü:1/50  
15295 ADA 2 PARSEL.



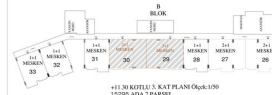
+18.50 KOTLU 5. KAT PLANI Ölçü:1/50  
15295 ADA 2 PARSEL.



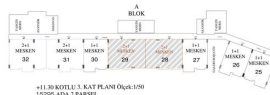
+14.90 KOTLU 4. KAT PLANI Ölçü:1/50  
15295 ADA 2 PARSEL.



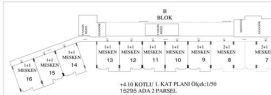
+14.90 KOTLU 4. KAT PLANI Ölçü:1/50  
15295 ADA 2 PARSEL.



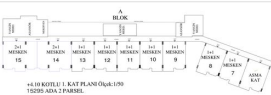
+11.30 KOTLU 3. KAT PLANI Ölçü:1/50  
15295 ADA 2 PARSEL.



+11.30 KOTLU 3. KAT PLANI Ölçü:1/50  
15295 ADA 2 PARSEL.



+10 KOTLU 1. KAT PLANI Ölçü:1/50  
15295 ADA 2 PARSEL.



+10 KOTLU 1. KAT PLANI Ölçü:1/50  
15295 ADA 2 PARSEL.