



# Апартаменты в новом комплексе в Алании, район Оба (01328)



**750 000 € - 790 000 €**

**🏠** Площадь      **64 м<sup>2</sup> - 225 м<sup>2</sup>**

**🏠** Комнат      **1 спальня**  
**2 спальни**  
**2+1 пентхаус**  
**3+1 пентхаус**  
**4+1 пентхаус**

 Мебель	<b>Частично</b>
 До моря:	<b>1150 м</b>
 Локация:	<b>Турция, Алания, Оба</b>
 До аэропорта:	<b>42 км</b>
 До центра города:	<b>км</b>

## Свойства

- ✓ Панорамный вид
- ✓ Встроенная техника
- ✓ С мебелью
- ✓ Балкон/Терраса
- ✓ Бассейн
- ✓ Закрытая территория
- ✓ Вторая линия моря
- ✓ Открытая парковка
- ✓ 0% рассрочка
- ✓ Сад
- ✓ Лифт
- ✓ Детская площадка
- ✓ Электрогенератор

## Описание

Новые апартаменты в любимейшей всеми Алании, в районе Оба. Район Оба - уютное убежище от городского шума, место, где комфортно жить, отдыхать, проводить время с семьей. Именно в этом районе мы предлагаем роскошные апартаменты в новом жилом

комплексе.

Комплекс обладает большой и красивой территорией, с высаженным ландшафтным садом и круглосуточной охраной.

### **ИНФРАСТРУКТУРА КОМПЛЕКСА:**

Открытый плавательный бассейн (200 кв.м.), крытый плавательный бассейн (40 кв.м.), аквагорка, детская игровая площадка, сад, открытая автомобильная парковка, беседка для отдыха, бар у бассейна, спортивный зал, сауна, парная, женская и мужская раздевалки, душевые кабины и туалет на территории крытого бассейна, конференц зал, ТВ-зал и игровая комната, консьерж, центральная спутниковая система, система внутренней связи, электрогенератор, беспроводной интернет, зона барбекю, охрана 7/24.

### **В СТОИМОСТЬ КВАРТИР В КОМПЛЕКСЕ ВХОДИТ:**

Стальная входная дверь, межкомнатные двери, напольная плитка или ламинат, гипсокартон, скрытая подсветка, шкаф в ванной комнате, сан. техника, плитка в ванной комнате, душевая кабина, смесители на кухне и ванной комнате, кухонный гарнитур, кухонная вытяжка и варочная панель газовая ( в случае если покупатель захочет электрическую варочную панель, то доплачивает разницу в 500 лир), мойка из нержавеющей стали на кухне, пластиковые окна с двойным остеклением, алюминиевые перила на балконе. Система водяного подогрева пола (кроме теплового насоса или газовой колонки) или установка системы водяного подогрева с помощью батареи (кроме теплового насоса или газовой колонки), дымоход для дровяной печи, водонагреватель или солнечные батареи.

### **МЕСТОРАСПОЛОЖЕНИЕ ПРОЕКТА:**

- До больницы 20 м (через дорогу)
- До стоматологической клиники 30 м
- До новой объездной дороги 500 м
- До ныне существующей объездной дороги 700 м
- До гипермаркета Метро 750 м
- До магазина Кочташ (турецкий аналог Икеи) 700 м
- До новой мэрии (начнут скоро строить, проект рассчитан на два года) 1,5 км

- До торгового центра Аланью 1,9 км
- До частной школы ТЕД (одна из лучших в Алании) 200 м
- До моря 1,15 км

### **ПЛОЩАДЬ КВАРТИР:**

- Площадь квартир 1+1- 52,50 кв.м. ( вместе с балконом 64 кв.м.),
- Площадь квартир 2+1 - 79,80 кв.м. ( вместе с балконом 97 кв.м.),
- Площадь пентхаусов 3+1 с отдельной кухней - 132,70 кв.м. ( вместе с балконом 160 кв.м.), ВОСТОЧНАЯ СТОРОНА
- Площадь пентхаусов 3+1 с отдельной кухней - 129,10 кв.м. ( вместе с балконом 157 кв.м.), ЗАПАДНАЯ СТОРОНА
- Площадь пентхаусов 2+1 - 98 м2. ( вместе с балконом 120 м2)
- Площадь пентхаусов 3+1 -153,5 м2. ( вместе с балконом 183 м2)
- Площадь пентхаусов 4+1 -202,5 м2. ( вместе с балконом 225 м2)

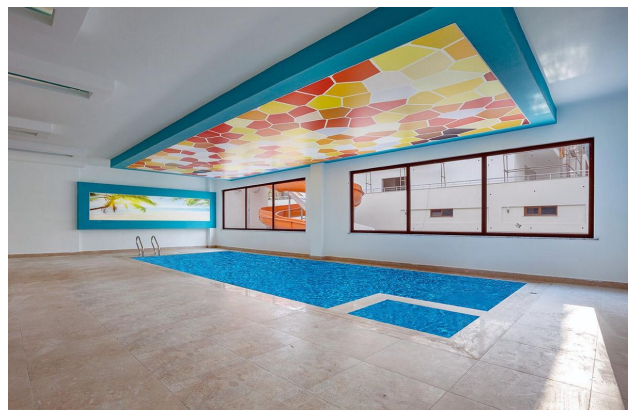
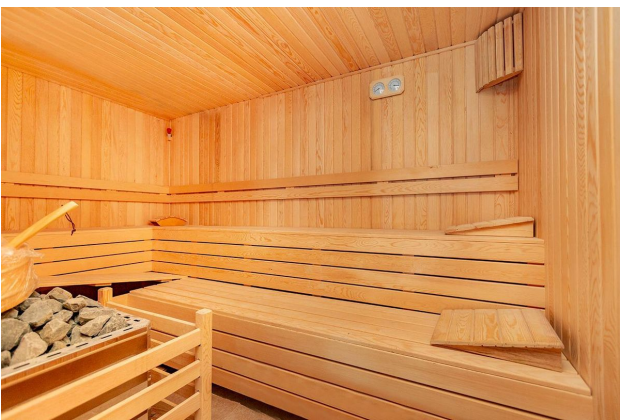
**НАЧАЛО СТРОИТЕЛЬСТВА: 30.03.2017**

**ОКОНЧАНИЕ СТРОИТЕЛЬСТВА: 30.03.2019**

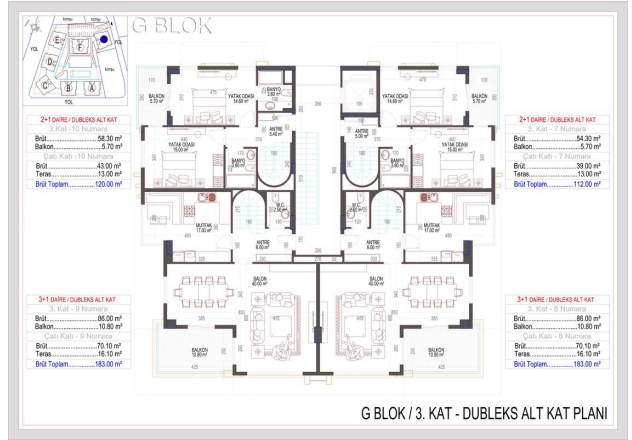
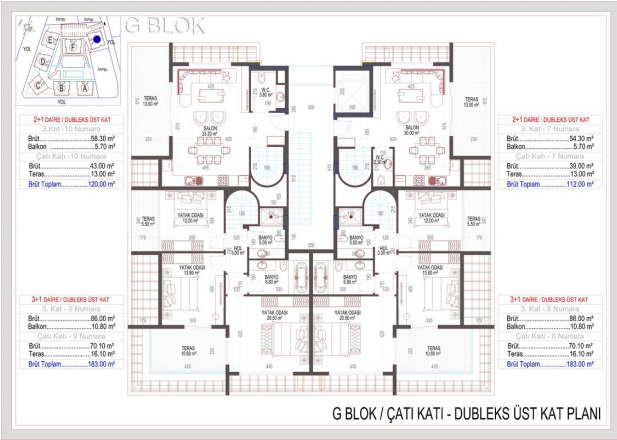
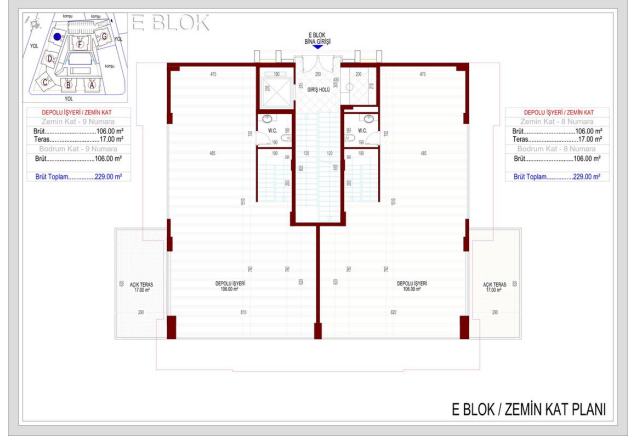
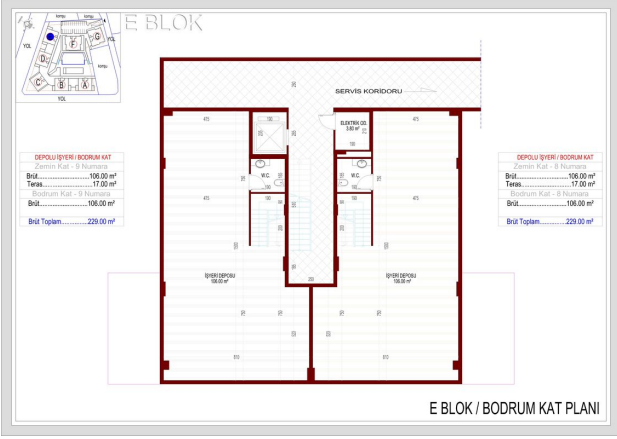
Информация обновлена 27.08.2024

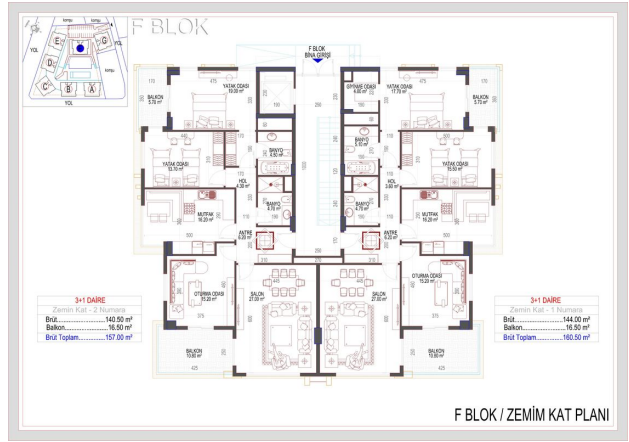
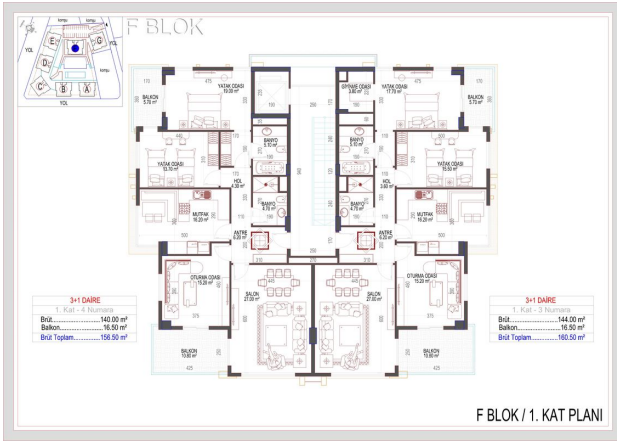
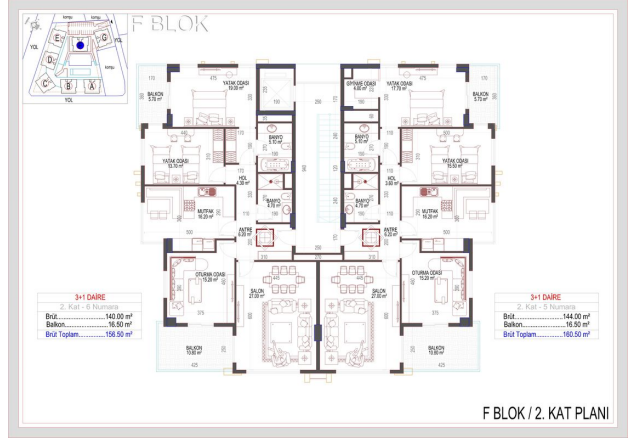
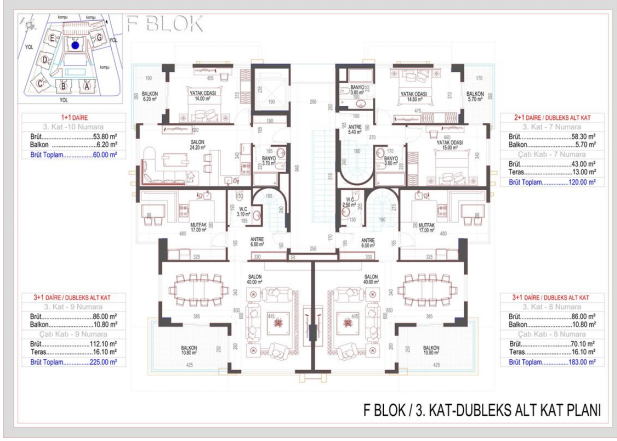
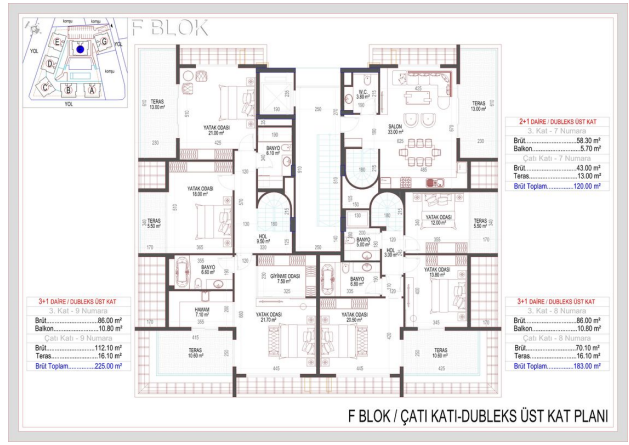
## **Фотогалерея**



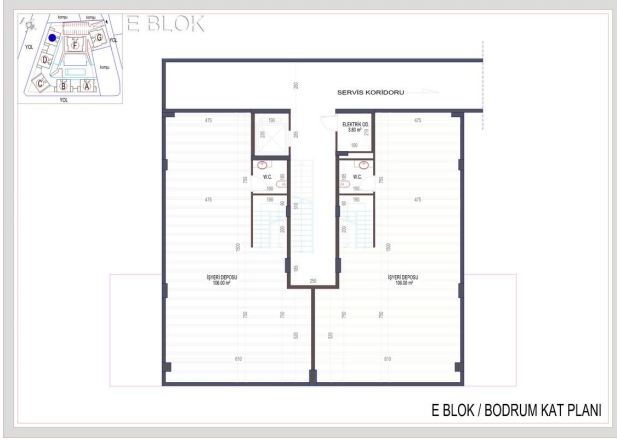
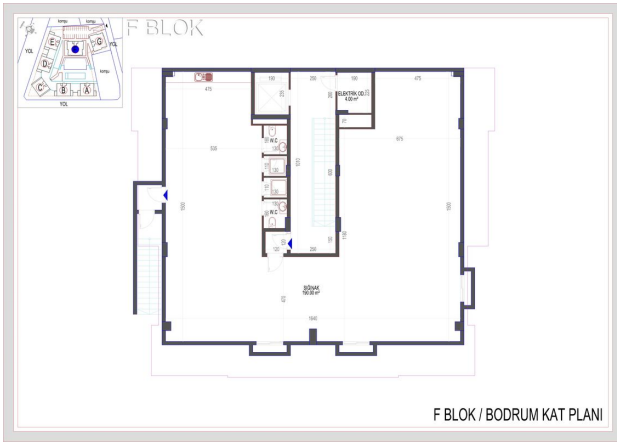


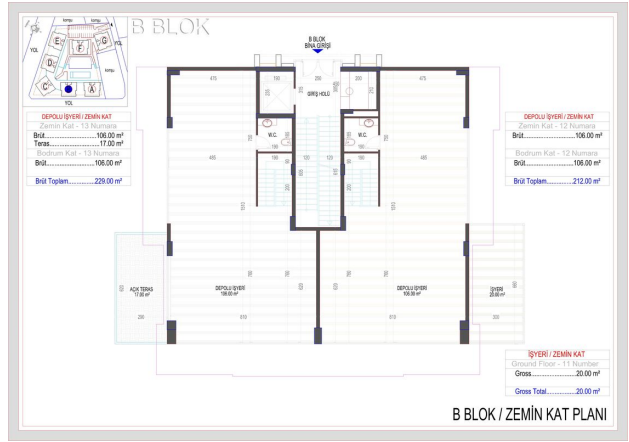
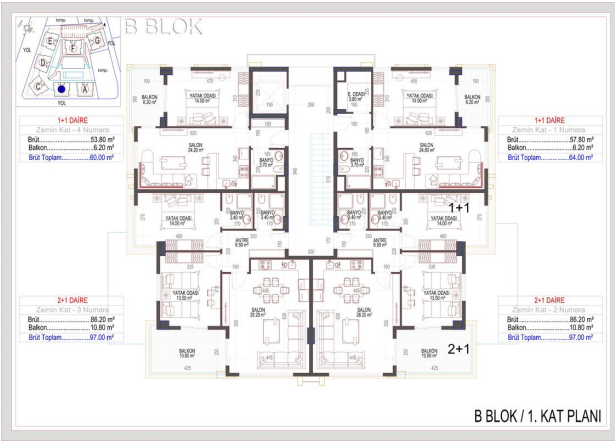
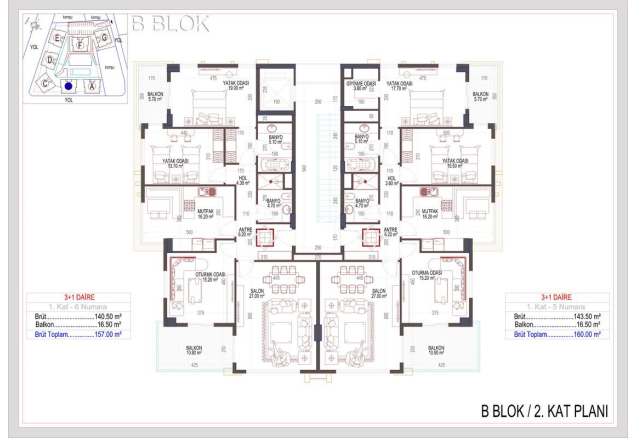
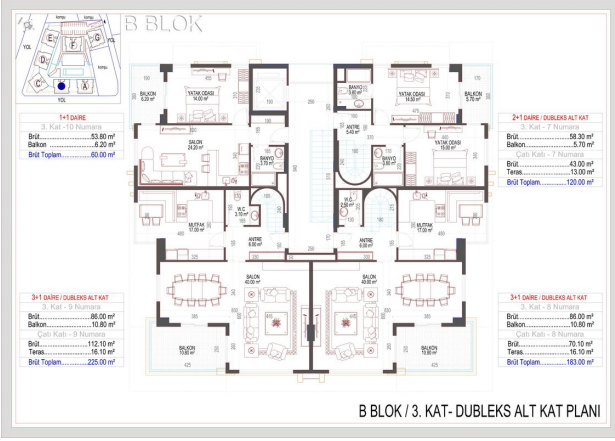
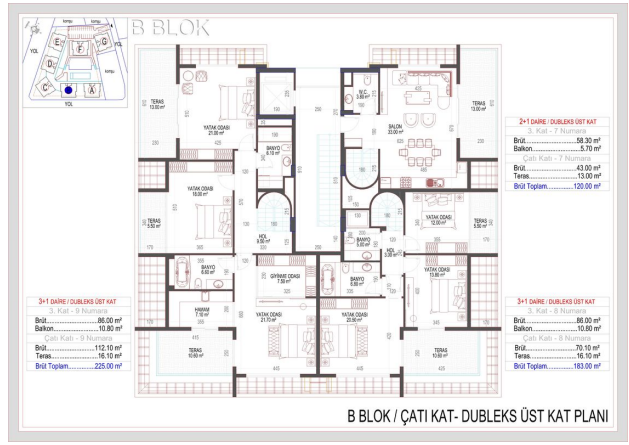
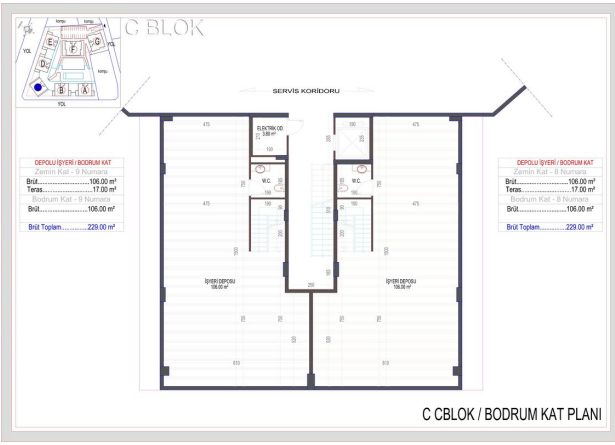














Отсканируйте QR-код, чтобы открыть исходную страницу