

Таунхаусы в уникальном комплексе, район Конаклы (036398)



290 000 € - 320 000 €

-  **Площадь** 91 м²
-  **Комнат** 2 спальни
-  **Мебель** Частично
-  **До моря:** 300 м
-  **Локация:** Турция, Алания, Конаклы
-  **До аэропорта:** 60 км
-  **До центра города:** 12 км

Свойства

- ✓ Вид на море
- ✓ Вид на горы
- ✓ Балкон/Терраса
- ✓ Бассейн
- ✓ ВНЖ при покупке
- ✓ Открытая парковка
- ✓ 0% рассрочка
- ✓ Сад
- ✓ Детская площадка
- ✓ Электрогенератор

Описание

Представляем уникальный **проект таунхаусов** в Алании. Район Конаклы. Комплекс находится в **300 метрах** от комфортных песчаных пляжей с волнорезами.

Локация: курортный район в 8 км от центра Алании, здесь расположены отели и роскошные резиденции, комплексы вилл. Отдых и проживание в зеленом районе Конаклы прекрасно подходит всем, кто мечтает о спокойном, расслабленном времяпрепровождении вдалеке от шума крупных мегаполисов.

Именно в этом уютном районе мы предлагаем шикарный новый жилой комплекс состоящий из 8 двухэтажных блоков - 4 по 5 двухэтажных квартир и 4 по 4 квартиры, с 2-мя огромными бассейнами и огражденной территорией. Всего 36 двухэтажных апартаментов.

Проект сочетает в себе европейское качество строительства и элегантный дизайн, имеет отлично развитую инфраструктуру и закрытую охраняемую территорию.

Представлены двухуровневые апартаменты 2+1 площадью 91 м.кв. В каждой квартире 2 спальни, салон с кухней американского типа, 2 ванные комнаты и 2 балкона. В стоимость уже включена полная чистовая отделка, встроенная кухонная мебель и полностью укомплектованные санузлы.

Инфраструктура проекта:

- Открытые бассейны
- Крытый бассейн
- Фитнес
- Турецкая баня
- Парная комната
- Сауна
- Зона отдыха
- Ресторан
- Детская игровая площадка
- **Трансфер до пляжа**

Локация:

- Рядом с комплексом - зона отдыха в хвойном лесу с мангалами и панорамой на море.
- 350 метров до выезда на трассу Анталия-Мерсин, удобная транспортная развязка.
- Курортный район в 8 км от центра Аланьи, здесь расположены отели и роскошные резиденции, комплексы вилл.
- 110 км от аэропорта Анталии.

Видовые характеристики: из всех квартир виды на бассейн, территорию комплекса, природу, окрестности, море и горы.

- Начало строительства комплекса - 01.06.2022
- Окончание строительства - **30.09.2024**

Высокий инвестиционный потенциал:

- Элитная недвижимость с соответственным уровнем обслуживания и новейшими технологиями.
- Нешаблонный дизайн-проект с бассейнами вплотную к балконам.

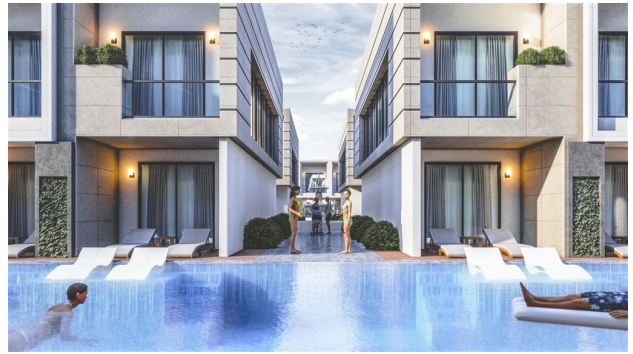
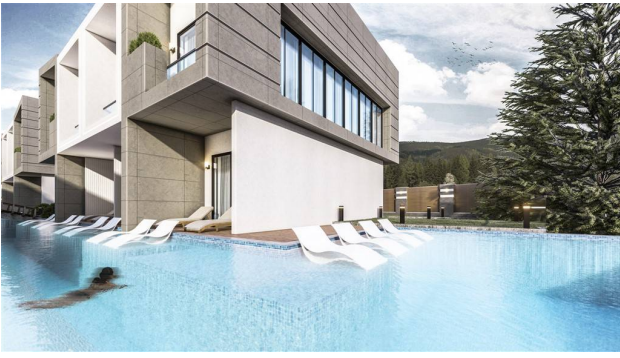
- Особенная атмосфера загородной жизни с комфортом управляемого комплекса и новым кругом общения.
- Панорамный вид на Средиземное море.
- Комфортное элитное проживание.

Протяженность пляжа в этом районе 10 км. В Конаклы есть все необходимое для комфортного проживания круглый год: продуктовые и хозяйственные магазины, пекарни, овощные лавки, кафе, рестораны, ночной клуб, отделения банков, фермерский рынок. Также есть два крупных торговых центра, один из которых построила наша компания. Каждые 10 – 20 минут ходит автобус. Вы с лёгкостью сможете добраться до центра Алании всего за 10 — 15 мин, в Аланье много сервисов аренды авто, комфортабельный городской транспорт.

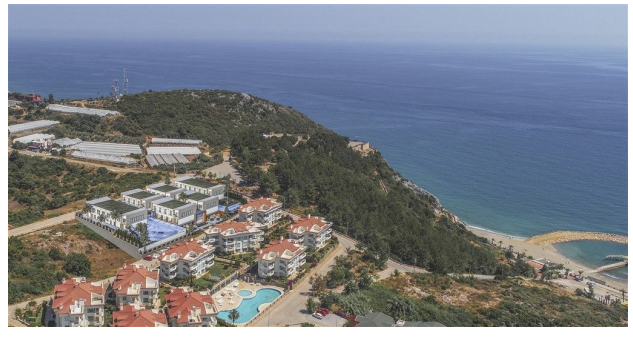
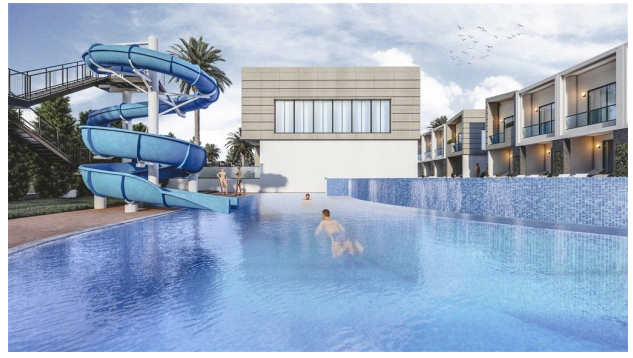
Информация обновлена 12.08.2024

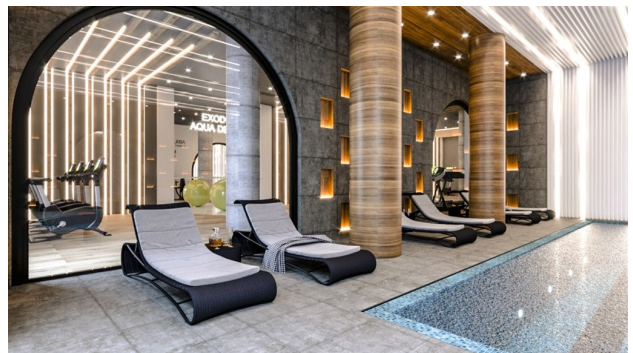
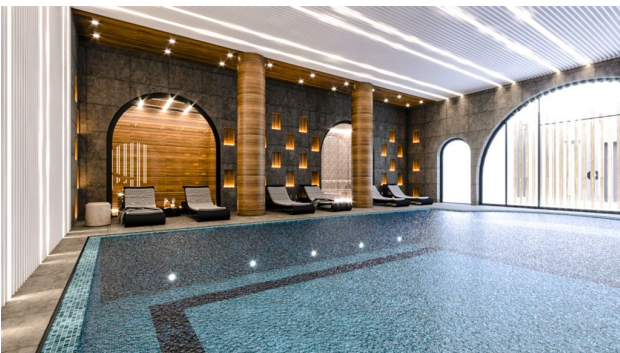
Фотогалерея

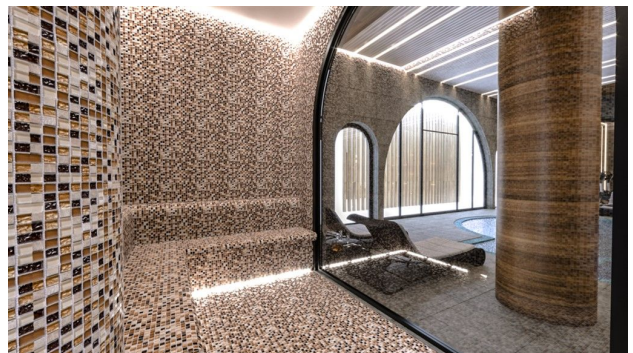
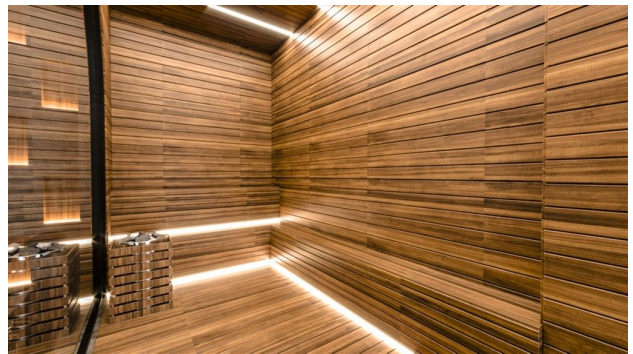
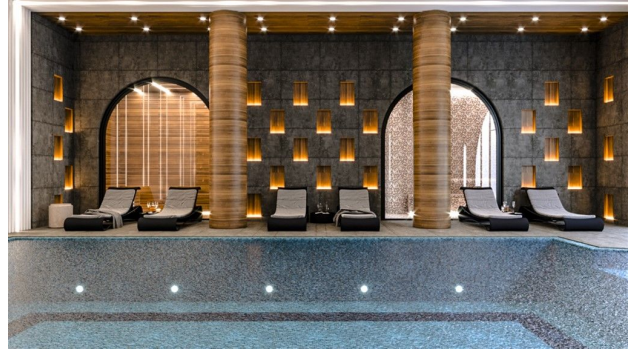
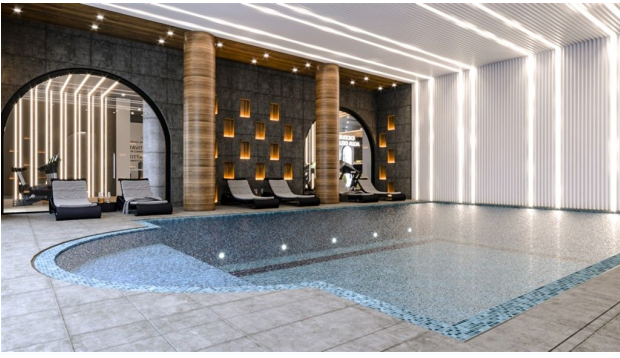


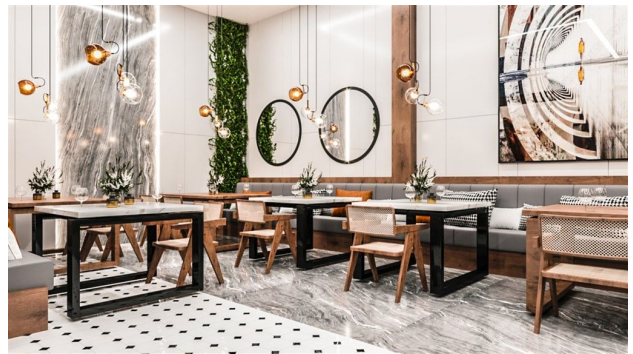
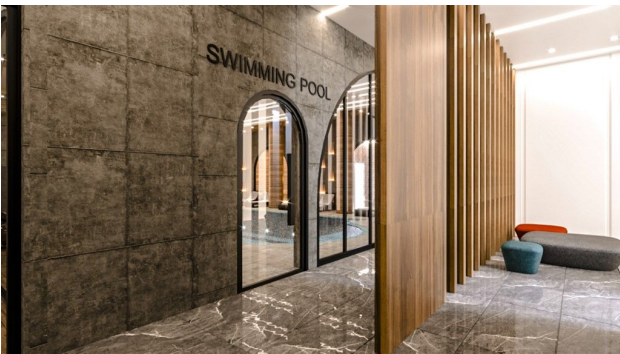
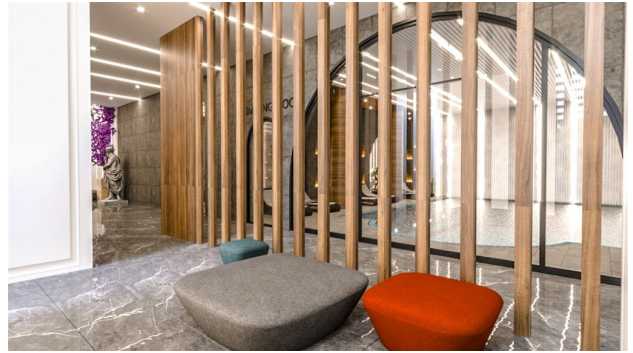
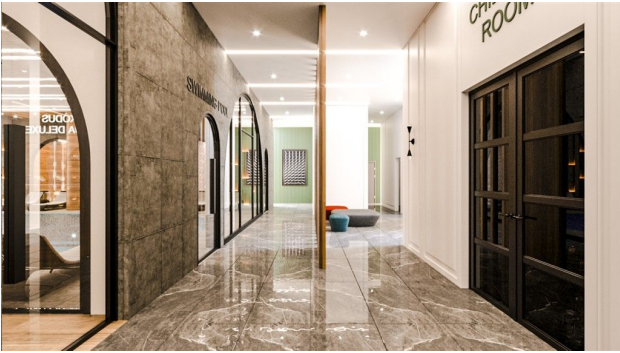
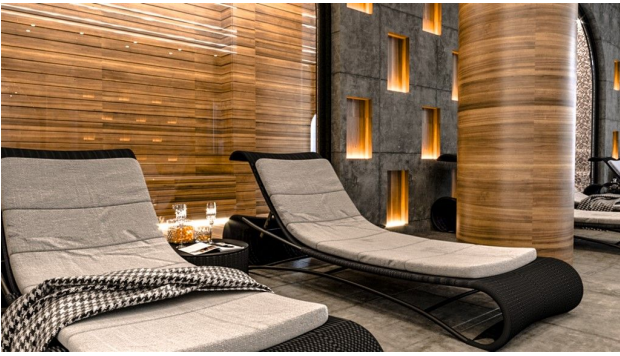


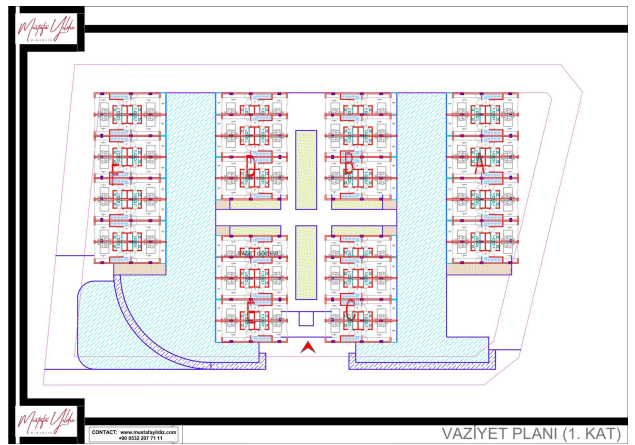
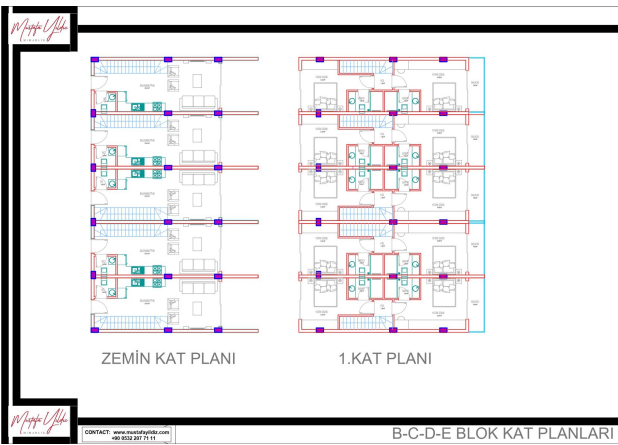
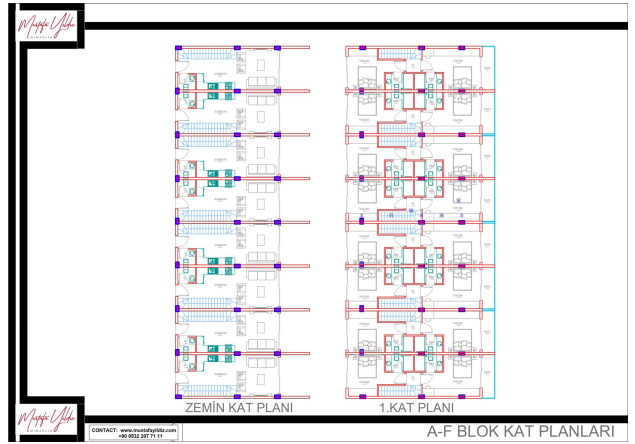


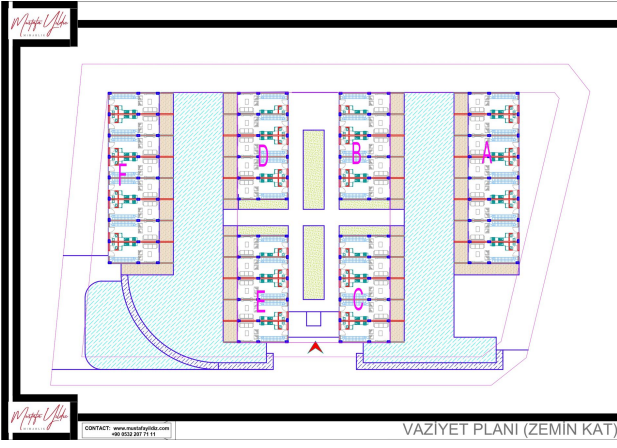




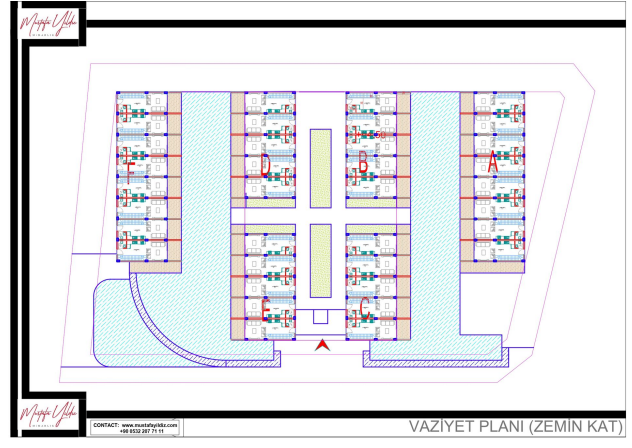




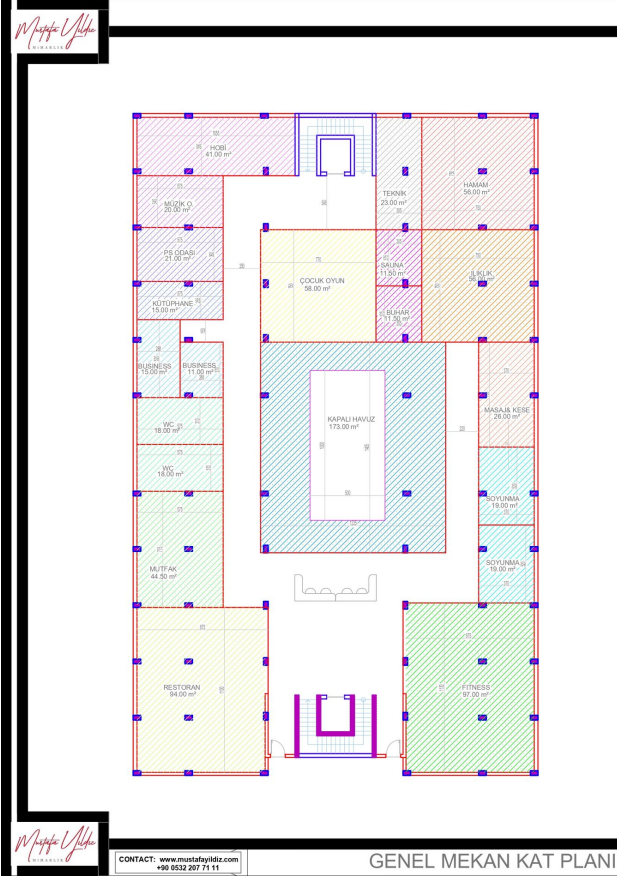




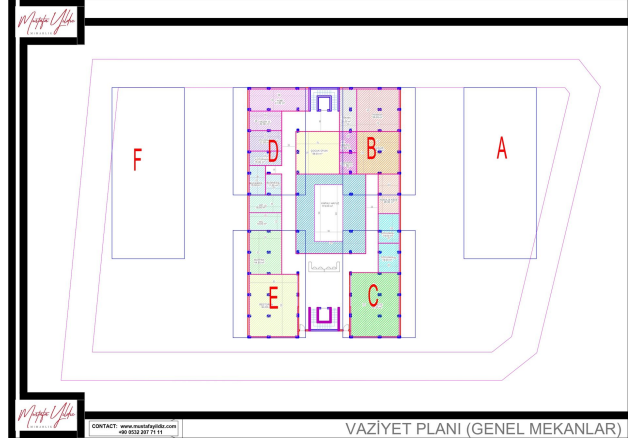
VAZİYET PLANI (ZEMİN KAT)



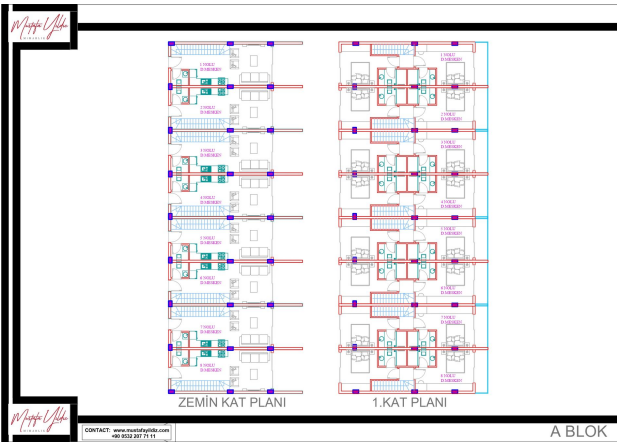
VAZİYET PLANI (ZEMİN KAT)



GENEL MEKAN KAT PLANI



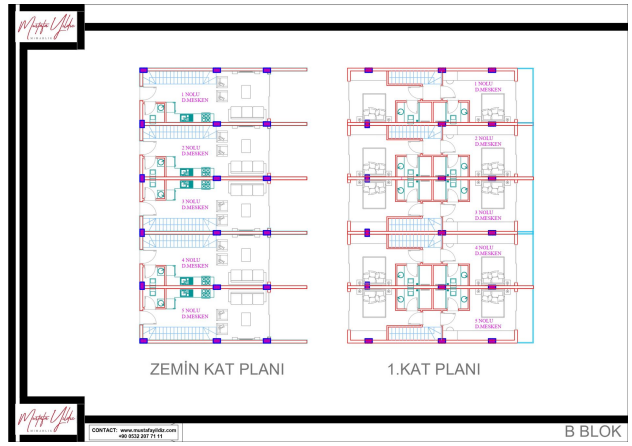
VAZİYET PLANI (GENEL MEKANLAR)



ZEMİN KAT PLANI

1. KAT PLANI

A BLOK



ZEMİN KAT PLANI

1. KAT PLANI

B BLOK

