

Таунхаусы в уникальном комплексе, район Конаклы (036398)



290 000 € - 320 000 €

-  Площадь **91 м²**
-  Комнат **2 спальни**
-  Мебель **Частично**
-  До моря: **300 м**
-  Локация: **Турция, Алания, Конаклы**
-  До аэропорта: **60 км**
-  До центра города: **12 км**

Свойства

- ✓ Вид на море
- ✓ Вид на горы
- ✓ Балкон/Терраса
- ✓ Бассейн
- ✓ ВНЖ при покупке
- ✓ Открытая парковка
- ✓ 0% рассрочка
- ✓ Сад
- ✓ Детская площадка
- ✓ Электрогенератор

Описание

Представляем уникальный **проект таунхаусов** в Алании. Район Конаклы. Комплекс находится в **300 метрах** от комфортных песчаных пляжей с волнорезами.

Локация: курортный район в 8 км от центра Алании, здесь расположены отели и роскошные резиденции, комплексы вилл. Отдых и проживание в зеленом районе Конаклы прекрасно подходит всем, кто мечтает о спокойном, расслабленном времяпрепровождении вдалеке от шума крупных мегаполисов.

Именно в этом уютном районе мы предлагаем шикарный новый жилой комплекс состоящий из 8 двухэтажных блоков - 4 по 5 двухэтажных квартир и 4 по 4 квартиры, с 2-мя огромными бассейнами и огражденной территорией. Всего 36 двухэтажных апартаментов.

Проект сочетает в себе европейское качество строительства и элегантный дизайн, имеет отлично развитую инфраструктуру и закрытую охраняемую территорию.

Представлены двухуровневые апартаменты 2+1 площадью 91 м.кв. В каждой квартире 2 спальни, салон с кухней американского типа, 2 ванные комнаты и 2 балкона. В стоимость уже включена полная чистовая отделка, встроенная кухонная мебель и полностью укомплектованные санузлы.

Инфраструктура проекта:

- Открытые бассейны
- Крытый бассейн
- Фитнес
- Турецкая баня
- Парная комната
- Сауна
- Зона отдыха
- Ресторан
- Детская игровая площадка
- **Трансфер до пляжа**

Локация:

- Рядом с комплексом - зона отдыха в хвойном лесу с мангалами и панорамой на море.
- 350 метров до выезда на трассу Анталия-Мерсин, удобная транспортная развязка.
- Курортный район в 8 км от центра Аланьи, здесь расположены отели и роскошные резиденции, комплексы вилл.
- 110 км от аэропорта Анталии.

Видовые характеристики: из всех квартир виды на бассейн, территорию комплекса, природу, окрестности, море и горы.

- Начало строительства комплекса - 01.06.2022
- Окончание строительства - **30.06.2025**

Высокий инвестиционный потенциал:

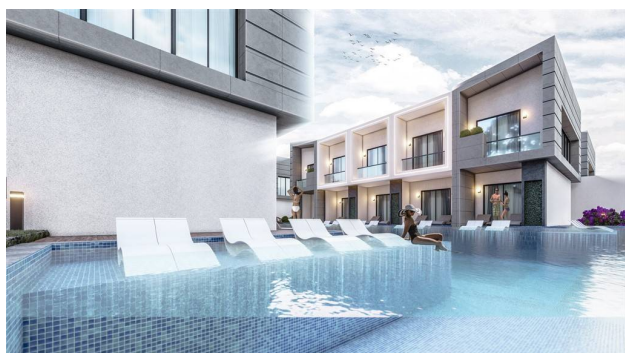
- Элитная недвижимость с соответственным уровнем обслуживания и новейшими технологиями.
- Нешаблонный дизайн-проект с бассейнами вплотную к балконам.

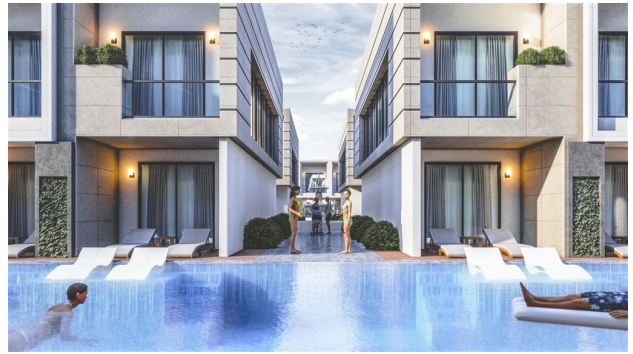
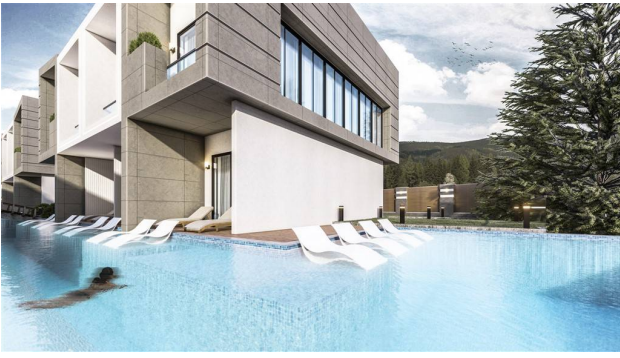
- Особенная атмосфера загородной жизни с комфортом управляемого комплекса и новым кругом общения.
- Панорамный вид на Средиземное море.
- Комфортное элитное проживание.

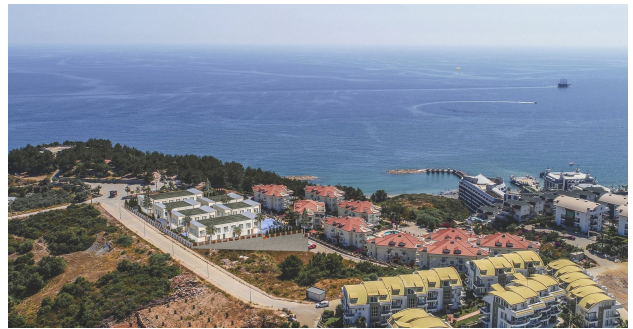
Протяженность пляжа в этом районе 10 км. В Конаклы есть все необходимое для комфортного проживания круглый год: продуктовые и хозяйственные магазины, пекарни, овощные лавки, кафе, рестораны, ночной клуб, отделения банков, фермерский рынок. Также есть два крупных торговых центра, один из которых построила наша компания. Каждые 10 – 20 минут ходит автобус. Вы с лёгкостью сможете добраться до центра Алании всего за 10 — 15 мин, в Аланье много сервисов аренды авто, комфортабельный городской транспорт.

Информация обновлена 21.02.2025

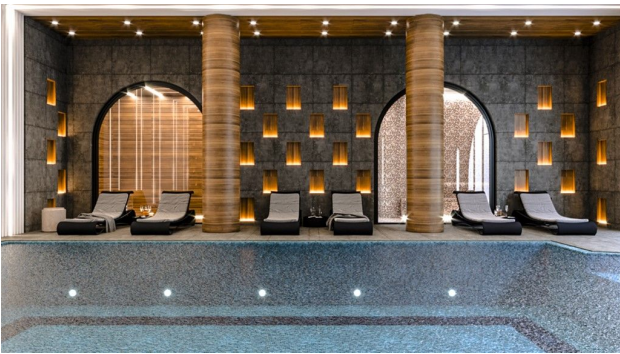
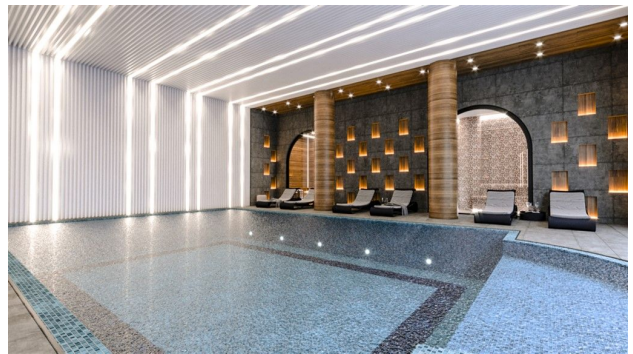
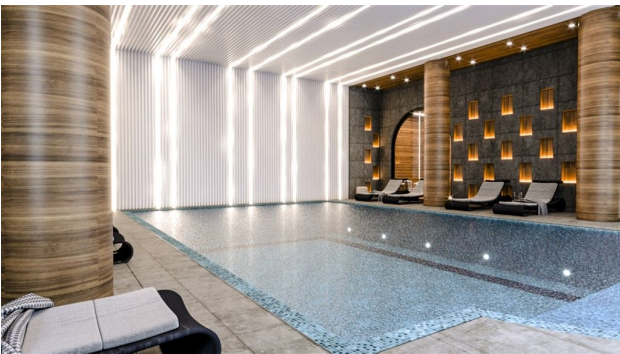
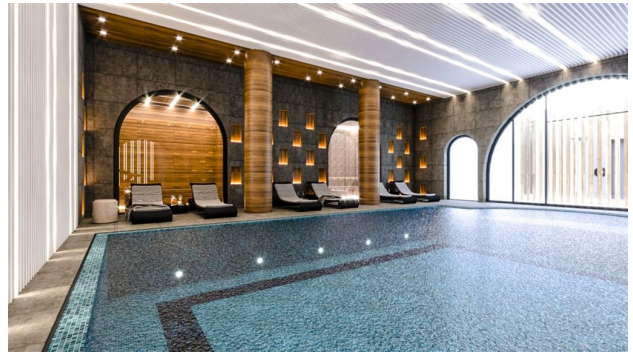
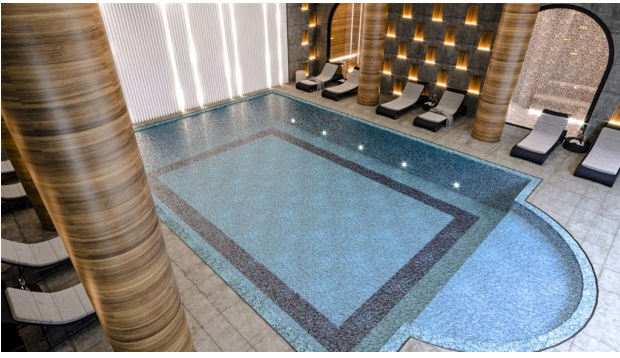
Фотогалерея

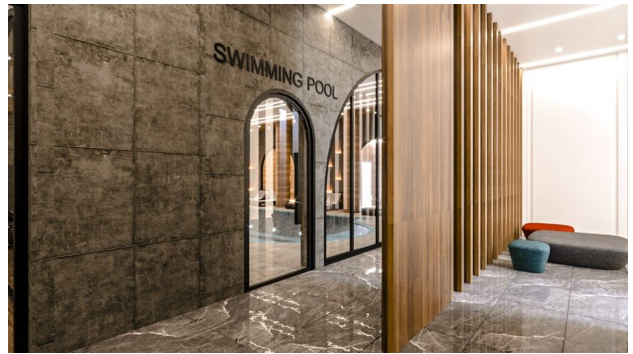
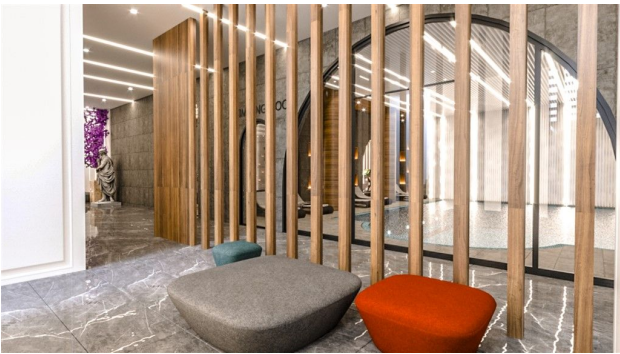
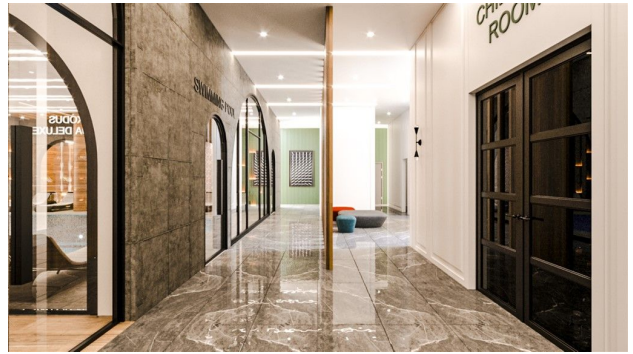
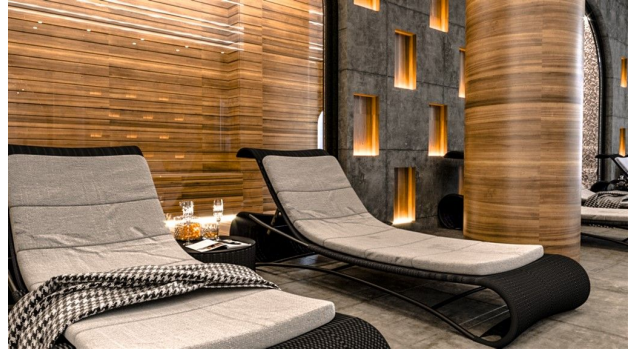
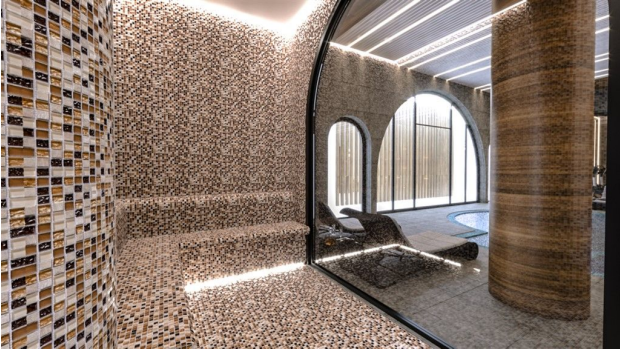
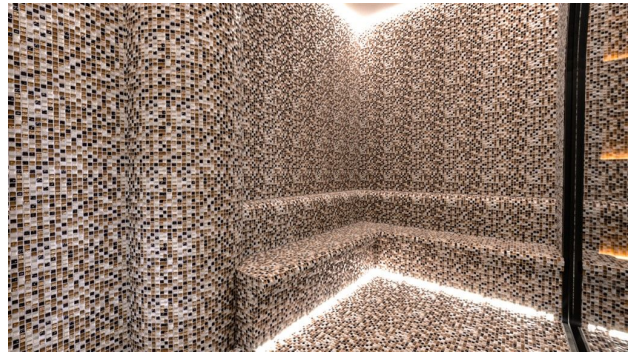
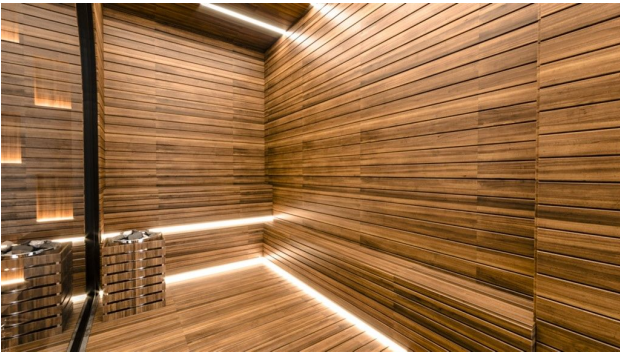


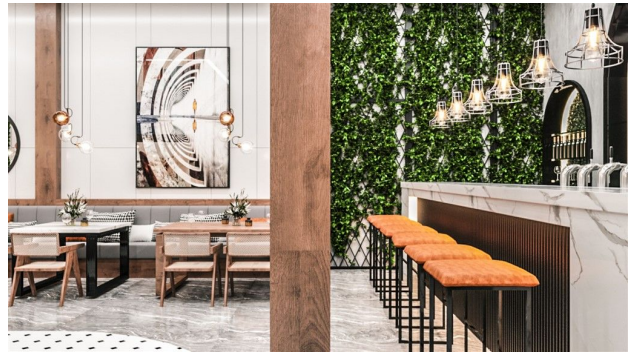


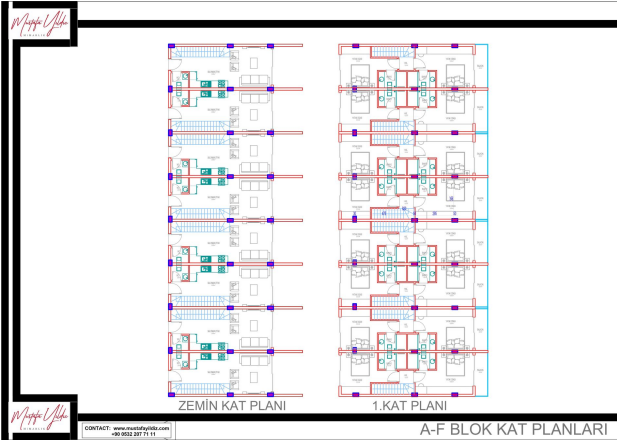




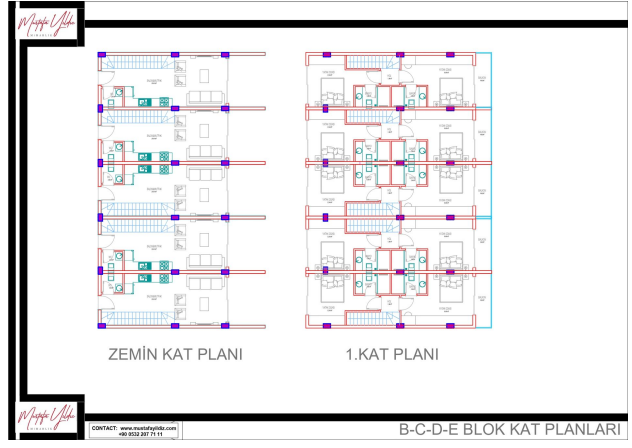




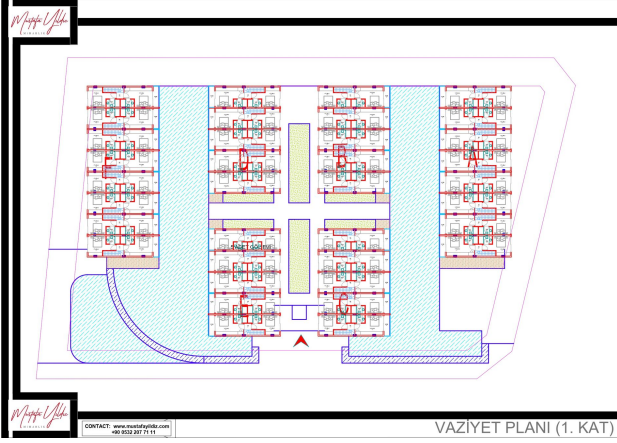




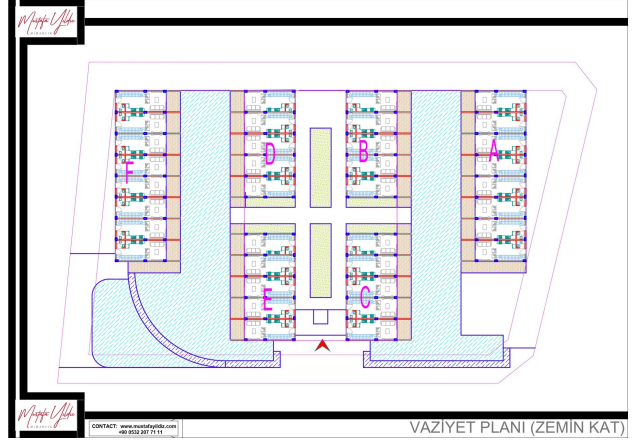
A-F BLOK KAT PLANLARI



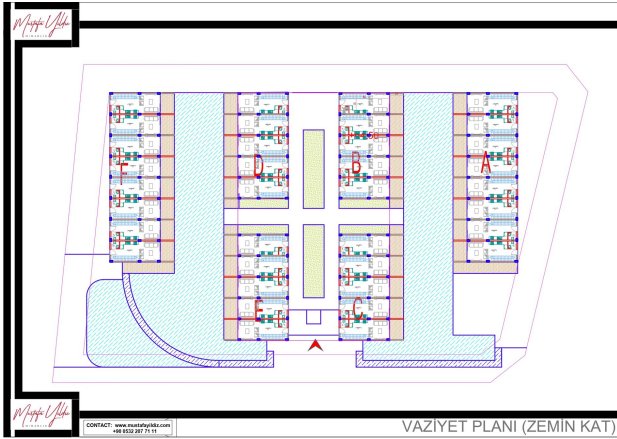
B-C-D-E BLOK KAT PLANLARI



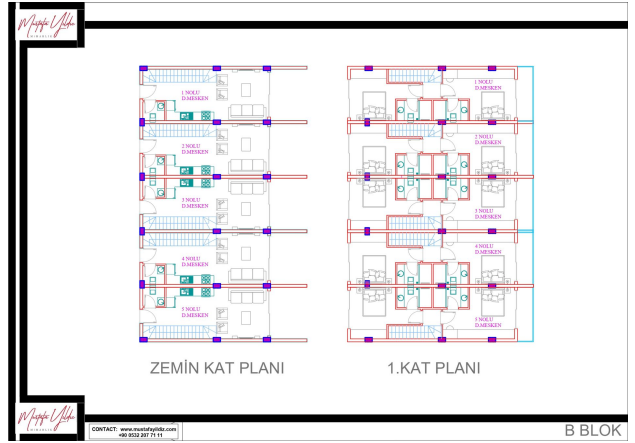
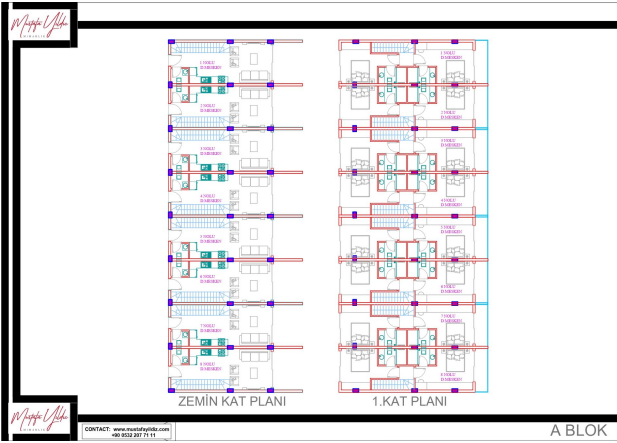
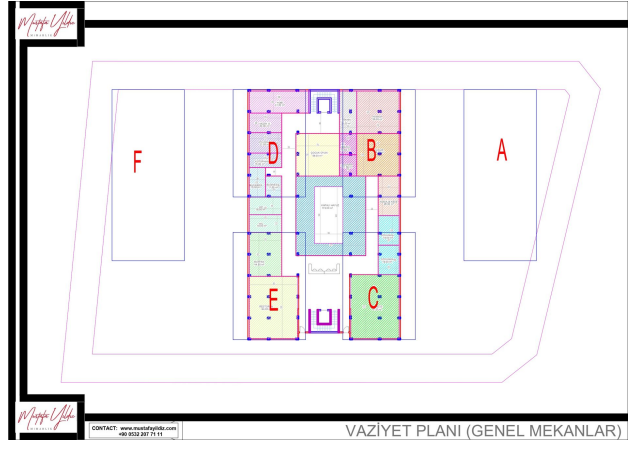
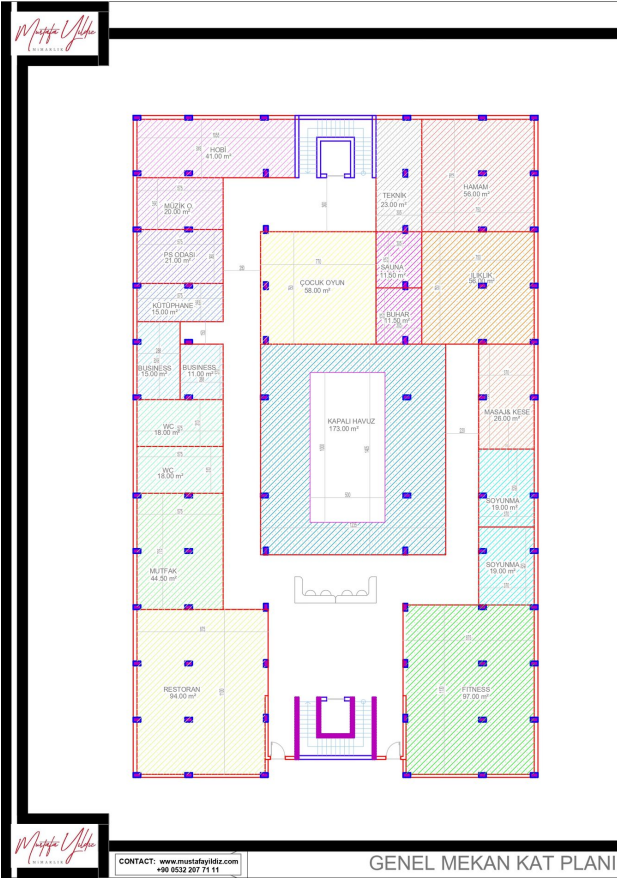
VAZİYET PLANI (1. KAT)

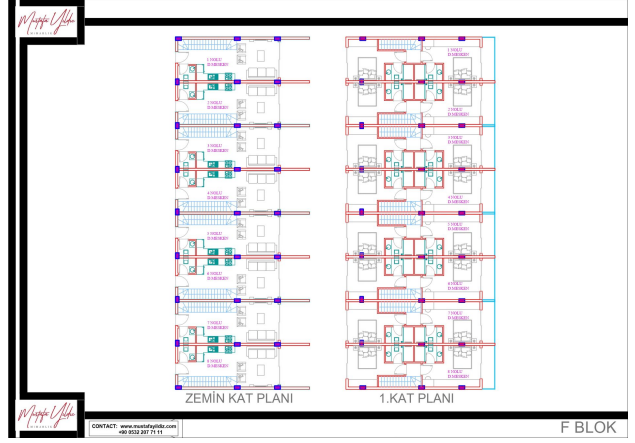
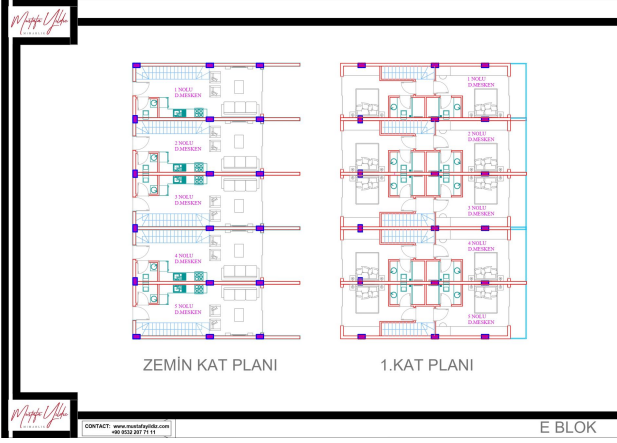
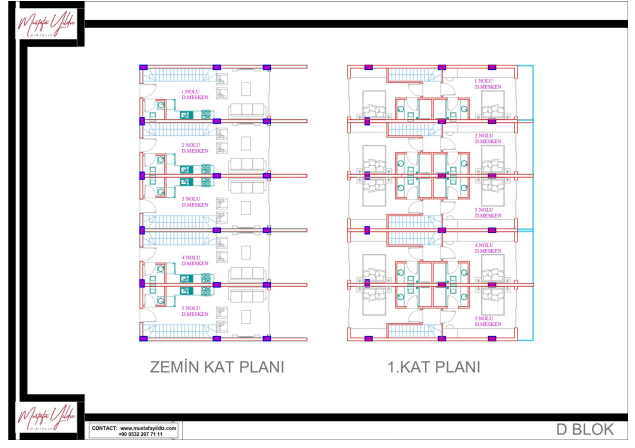
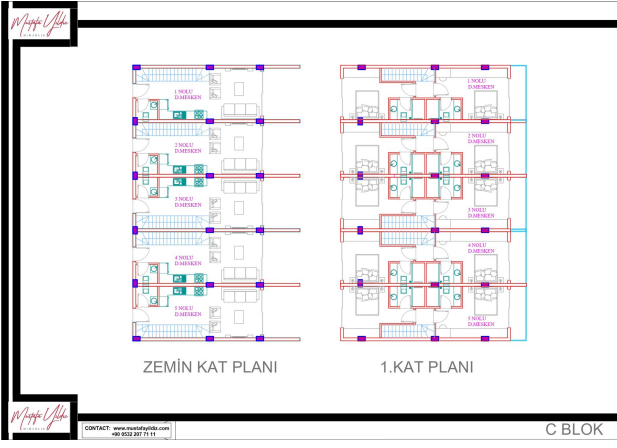


VAZİYET PLANI (ZEMİN KAT)



VAZİYET PLANI (ZEMİN KAT)







Отсканируйте QR-код, чтобы открыть исходную страницу