




# Новый жилой комплекс роскошных квартир в центре Алании (001463)



203 000 € - 569 000 €

-  Площадь 60 м<sup>2</sup> - 170 м<sup>2</sup>
-  Комнат
  - 1 спальня
  - 2 спальни
  - 2+1 пентхаус
  - 3+1 пентхаус
-  Мебель Частично
-  До моря: 150 м
-  Локация: Турция, Алания

✈ До аэропорта: 42 км

🏠 До центра  
города: 1 км

## Свойства

- ✓ Вид на море
- ✓ Вид на город
- ✓ Панорамный вид
- ✓ Встроенная техника
- ✓ С мебелью
- ✓ Балкон/Терраса
- ✓ Бассейн
- ✓ Закрытая территория
- ✓ Вторая линия моря
- ✓ Открытая парковка
- ✓ 0% рассрочка
- ✓ Сад
- ✓ Лифт
- ✓ Детская площадка
- ✓ Электрогенератор

## Описание

**Новый жилой комплекс квартир в центре Алании.**

Жилой комплекс расположен в центре города Аланья, в нескольких минутах ходьбы (150 метров) от пляжа Клеопатры - одного из самых особенных и красивых пляжей, отмеченных Голубым флагом в мире.

Комплекс спроектирован в соответствии с современным архитектурным подходом нового поколения. Это будет проект из 48 квартир, где объединяются виды на Средиземное море, крепость Аланьи, горы и бассейн.

Типы апартаментов:

- 1+1 от 60 м2 до 65 м2
- 2+1 (дуплекс) - от 127 м2 до 140 м2
- 3+1 (дуплекс) - от 157 м2 до 172 м2

Поскольку резиденция выставлена на продажу на этапе строительства, по Вашему специальному запросу могут быть внесены изменения в проект. Координация проекта будет осуществляться архитекторами, инженерами и техническим персоналом, чтобы построить безмятежные жилые помещения, чтобы Вы чувствовали себя как дома.

### **Инфраструктура:**

- Стойка регистрации и лобби
- Лобби-кафе
- 2 лифта
- Открытый бассейн с джакузи
- Детский бассейн
- Крытый бассейн
- Зимний сад
- Барбекю сад
- Кафе у бассейна
- турецкие бани
- Сауна
- Фитнес
- Генератор
- Полузакрытая открытая автостоянка
- Спутниковая система
- Wi-Fi-инфраструктура
- CCTV камера
- Круглосуточная служба индивидуальной помощи

### **В квартирах:**

- Кондиционер в каждой комнате
- Мгновенный водонагреватель
- Американские панельные межкомнатные двери
- Стальная входная дверь
- Двойное остекление ПВХ
- Фарфоровая гранитная керамическая напольная плитка
- Встроенные кухонные шкафы
- Мраморная кухонная рабочая поверхность
- Встроенные шкафы для ванной комнаты
- Алюминиевые и стеклянные балконные перила
- Специальные настенные покрытия
- Цветная видеодомофонная система

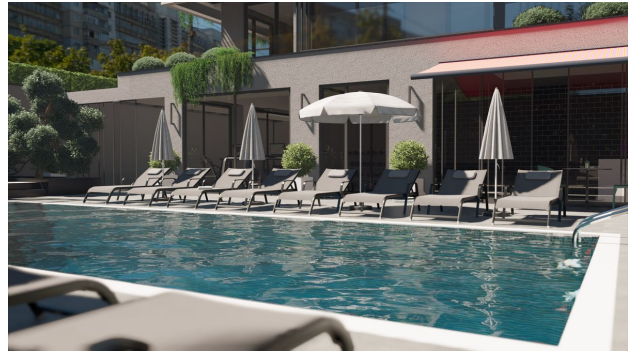
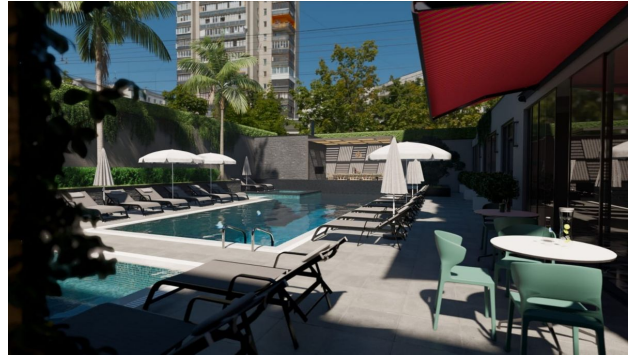
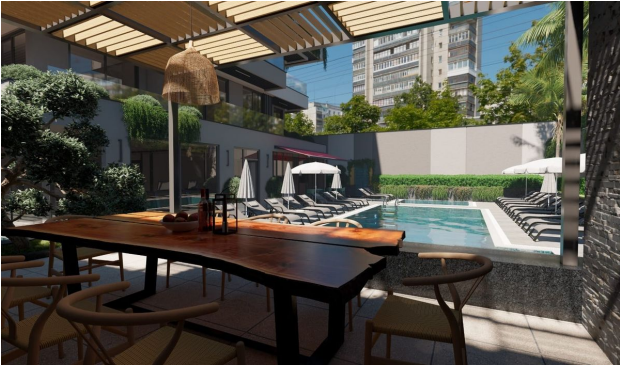
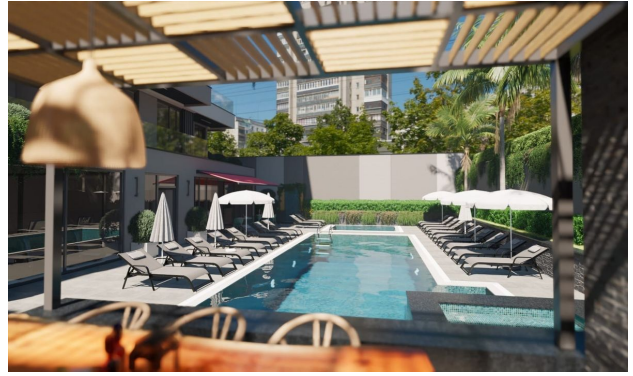
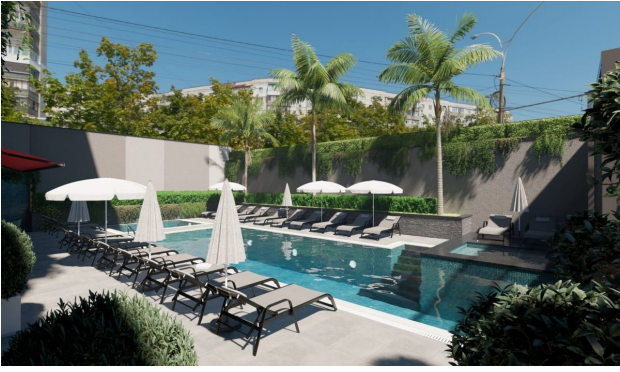
**Сдача:** октябрь 2023.

**Информация обновлена 20.03.2025**

## Фотогалерея

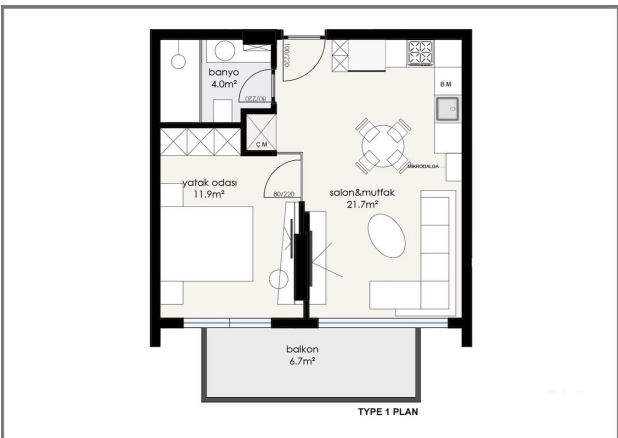












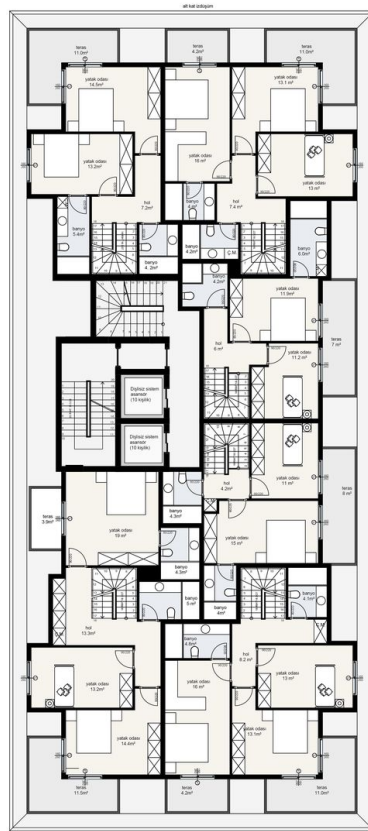




3



4



5



