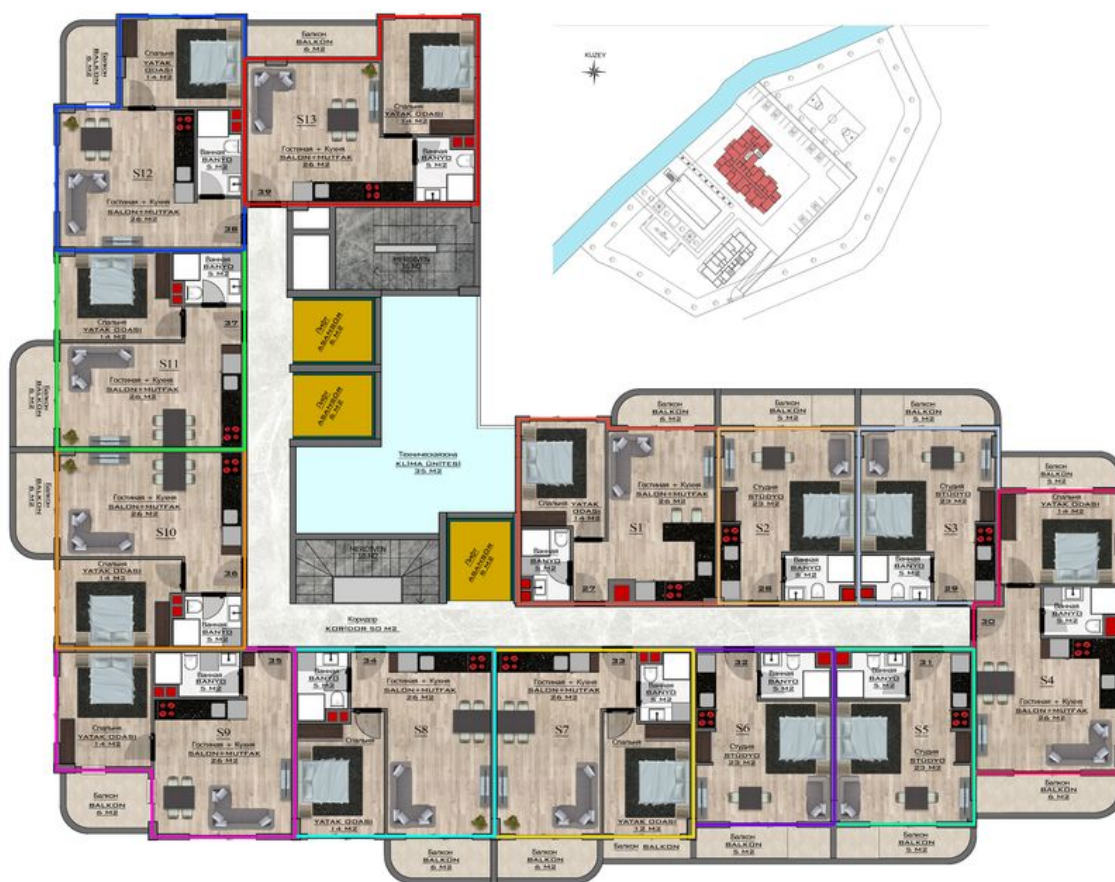


# Апартаменты от известного застройщика, район Махмутлар (003473)

## 2. KAT PLANI






200 000 €

🏠 Площадь 35 м<sup>2</sup> - 90 м<sup>2</sup>

🛏 Комнат 1 спальня

🪑 Мебель Частично

-  До моря: **1200 м**
-  Локация: **Турция, Алания, Махмутлар**
-  До аэропорта: **42 км**
-  До центра города: **12 км**

## Свойства

- ✓ Вид на море
- ✓ Вид на горы
- ✓ Панорамный вид
- ✓ Балкон/Терраса
- ✓ Бассейн
- ✓ Закрытая территория
- ✓ Открытая парковка
- ✓ 0% рассрочка
- ✓ Сад
- ✓ Лифт
- ✓ Детская площадка
- ✓ Электрогенератор

## Описание

Новый жилой комплекс премиум-класса по комфортным ценам. Комплекс будет включать 200 резиденций, оснащенных панорамными окнами, с видом на море и горы.

Гостям и резидентам комплекса будет доступно множество услуг и удобств, включая несколько бассейнов, террасу на крыше, сауну и роскошный турецкий хаммам. Также Вам будет доступен современный и полностью оснащенный фитнес-центр, где Вы в

любое время суток сможете поддерживать себя в форме.

Помимо всего вышеперечисленного на территории комплекса есть детская площадка, многочисленные зеленые зоны, беседки для отдыха и рыбалки. На последнем этаже находится просторная лаундж-зона, откуда открывается прекрасный пейзаж.

Жильцам комплекса будут доступны круглосуточные услуги консьержа. На всей территории комплекса работает Wi-Fi. Тишину и спокойствие жильцов обеспечивает круглосуточная служба охраны.

Продуманная инженерная инфраструктура комплекса является залогом высокого уровня жизни. Недалеко от территории комплекса расположены различные магазины, супермаркеты, государственная школа, а также государственная больница. До центра Махмутлара можно добраться за 10 минут.

Расстояние до моря - 1200 метров.

- Начало строительства – май 2021.
- Срок сдачи комплекса – декабрь 2022 г.

35% – первоначальный взнос, рассрочка до конца строительства.

#### **Технические характеристики:**

- электронагреватель американского типа;
- окна ПВХ с двойным стеклопакетом;
- керамическая напольная плитка;
- скрытая подсветка потолка;
- кухонный гарнитур;
- встроенные шкафчики в ванной комнате.

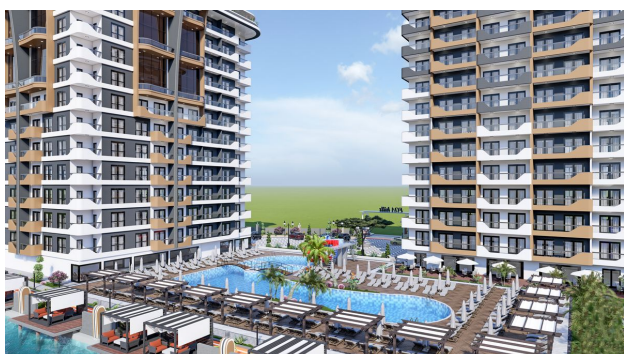
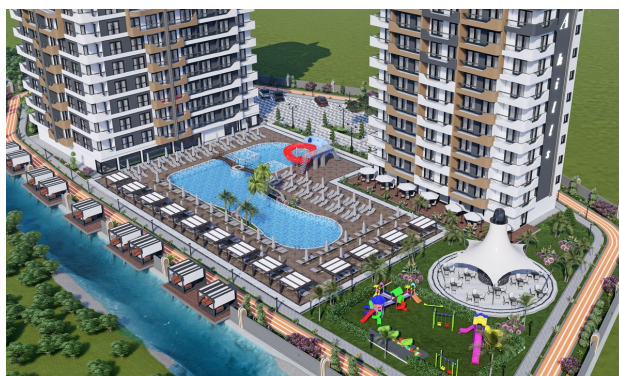
#### **Инфраструктура:**

- открытый бассейн, детский бассейн;
- Co-working зона на крыше
- Co-kitchen зона на крыше
- зелёная зона отдыха;
- беседки для отдыха и рыбалки;
- площадка для барбекю;

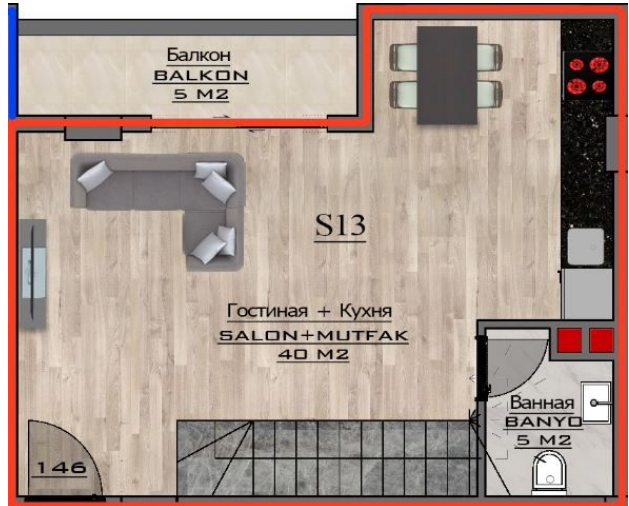
- детская площадка;
- хаммам;
- сауна;
- фитнес-центр;
- круглосуточные услуги консьержа;
- электрогенератор;
- лифт;
- Wi-Fi;
- домофон;
- охрана и видеонаблюдение 24/7.

**Информация обновлена 22.02.2024**

## **Фотогалерея**





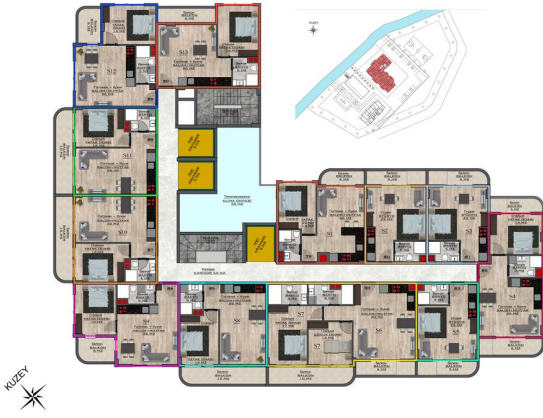


9. KAT PLANI

8. KAT PLANI



6. KAT PLANI



5. KAT PLANI



4. KAT PLANI



3. KAT PLANI



FOA HILLS B - BLOK (BLOK B)  
DAIRE TİPİ DUBLEX (S13)  
(Tüm katlar)

SALON-MUTAK (Ostona + Kuzey)	40 M2
YATAK ODASI (Soyunma)	12 M2
YATAK ODASI (Soyunma)	9 M2
BANYO (Banyo)	5 M2
BANYO (Banyo)	5 M2
BALKON (Balkon)	5 M2

BRÜT ALAN (Ölçülen alanlar) 76 M2

KAT PLANI (Tüm katlar)

FOA HILLS B - BLOK (BLOK B)  
DAIRE TİPİ (Tüm katlar) LOFT (S8)

SALON-MUTAK (Ostona + Kuzey)	38 M2
YATAK ODASI (Soyunma)	14 M2
GALERİ BÖLGE (GALERİ)	19 M2
BANYO (Banyo)	4 M2
BANYO (Banyo)	5 M2
BALKON (Balkon)	19 M2

BRÜT ALAN (Ölçülen alanlar) 90 M2

KAT PLANI (Tüm katlar)



FOA HILLS B-BLOK (BLOK B)  
DAIRE TİPİ (Tüm seçenekler) LOFT (S11)

SALON-MUTFAK (Güçlüme + Kuvvet)	38 M2
YATAK ODASI (Çocuklar)	14 M2
GALERİ BOŞLUĞU (T.A/LEPİS)	19 M2
BANYO (Banyo)	4 M2
BANYO (Banyo)	5 M2
BALKON (Balcony)	10 M2

BRÜT ALAN (Ölçülen alan) 90 M2

KAT PLANI (Elaun seçimi)

FOA HILLS B-BLOK (BLOK B)  
DAIRE TİPİ (Tüm seçenekler) LOFT (S7)

SALON-MUTFAK (Güçlüme + Kuvvet)	38 M2
YATAK ODASI (Çocuklar)	14 M2
GALERİ BOŞLUĞU (T.A/LEPİS)	19 M2
BANYO (Banyo)	4 M2
BANYO (Banyo)	5 M2
BALKON (Balcony)	10 M2

BRÜT ALAN (Ölçülen alan) 90 M2

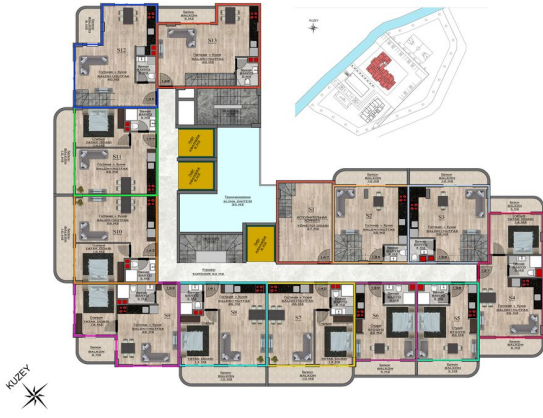
KAT PLANI (Elaun seçimi)







11. KAT PLANI



10. KAT PLANI



9. KAT PLANI



8. KAT PLANI



7. KAT PLANI

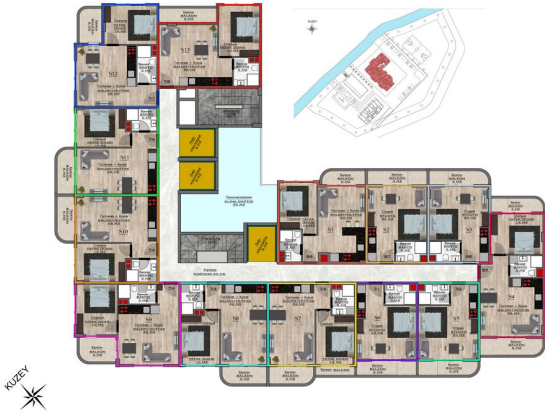


6. KAT PLANI





5. KAT PLANI



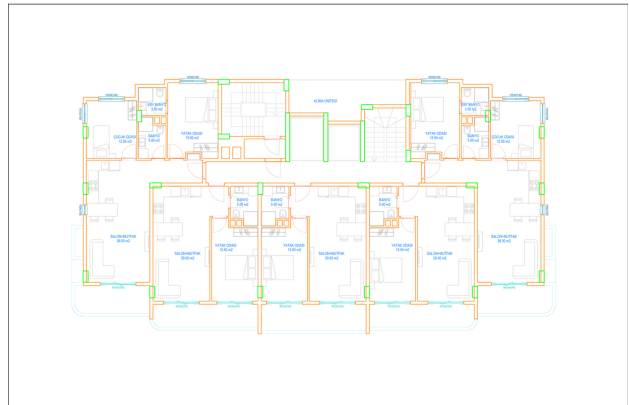
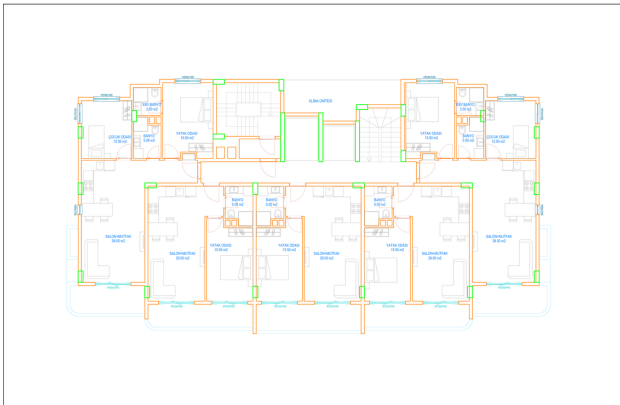
4. KAT PLANI



3. KAT PLANI



2. KAT PLANI







ÇATI KATI PLANI



11. KAT PLANI



10. KAT PLANI



9. KAT PLANI



8. KAT PLANI



7. KAT PLANI



6. KAT PLANI

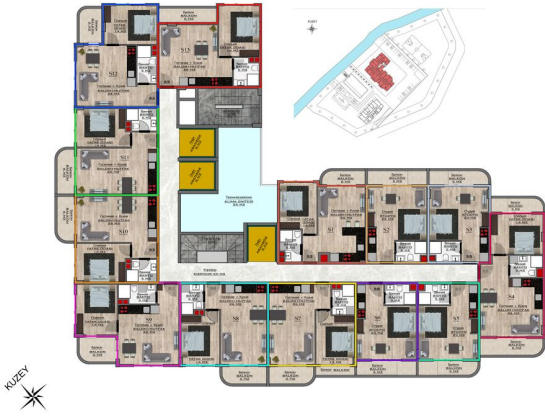


5. KAT PLANI





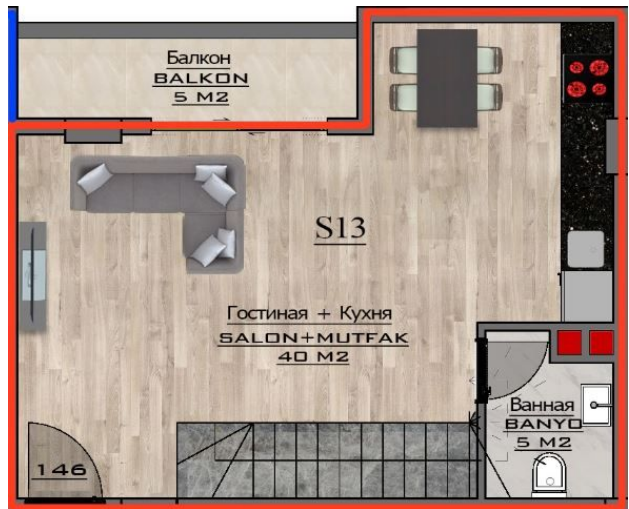
4. KAT PLANI



3. KAT PLANI

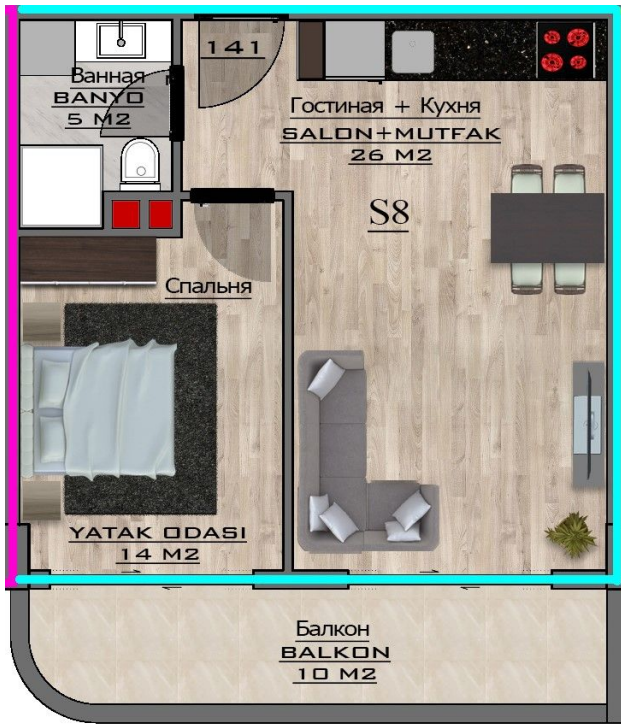


2. KAT PLANI

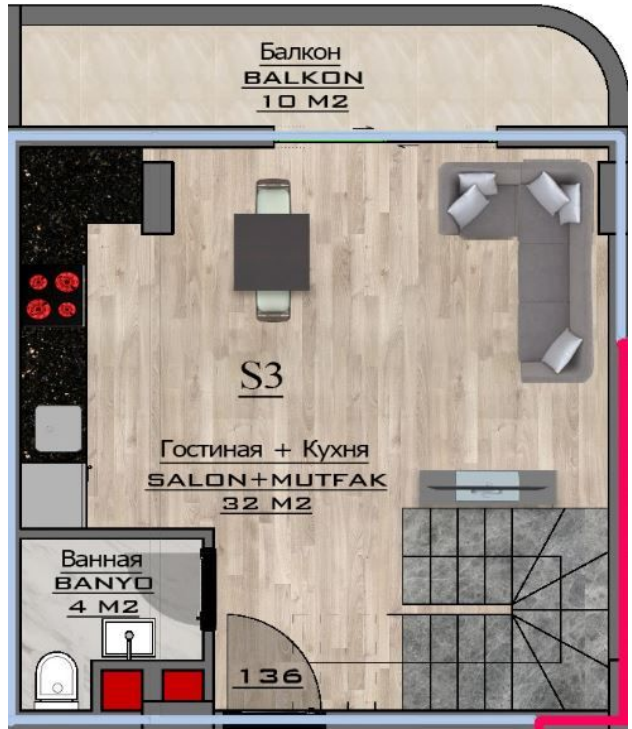
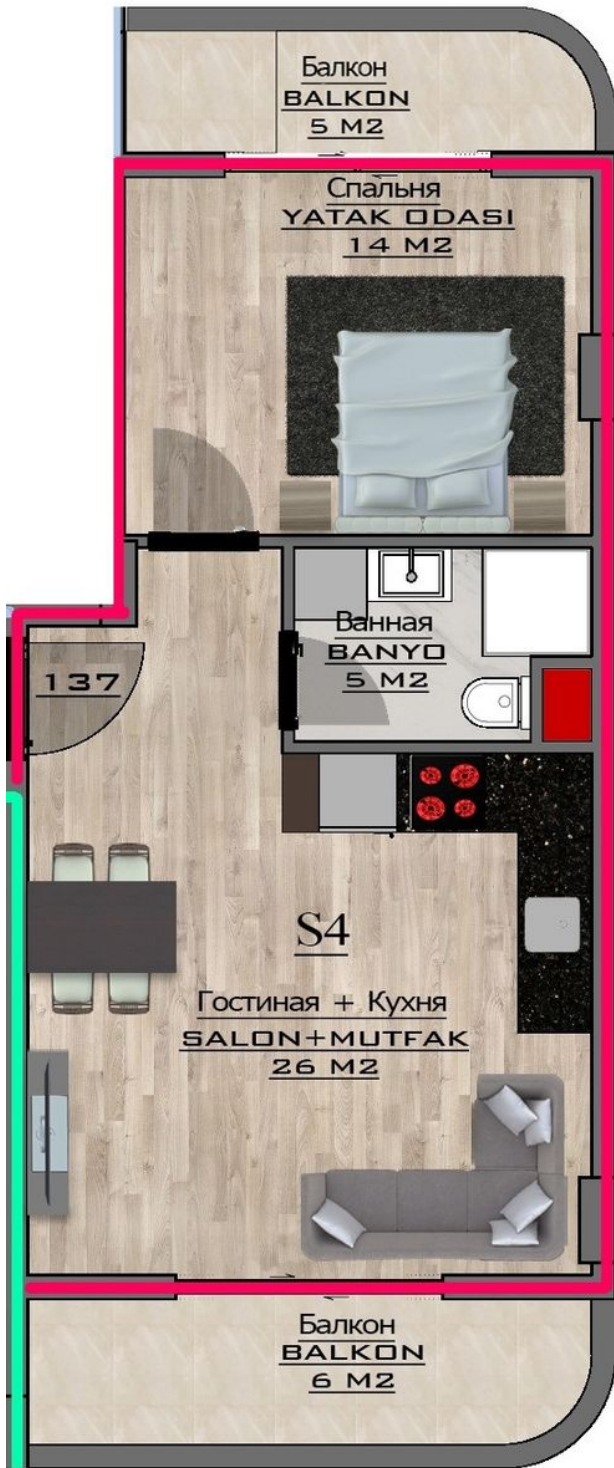








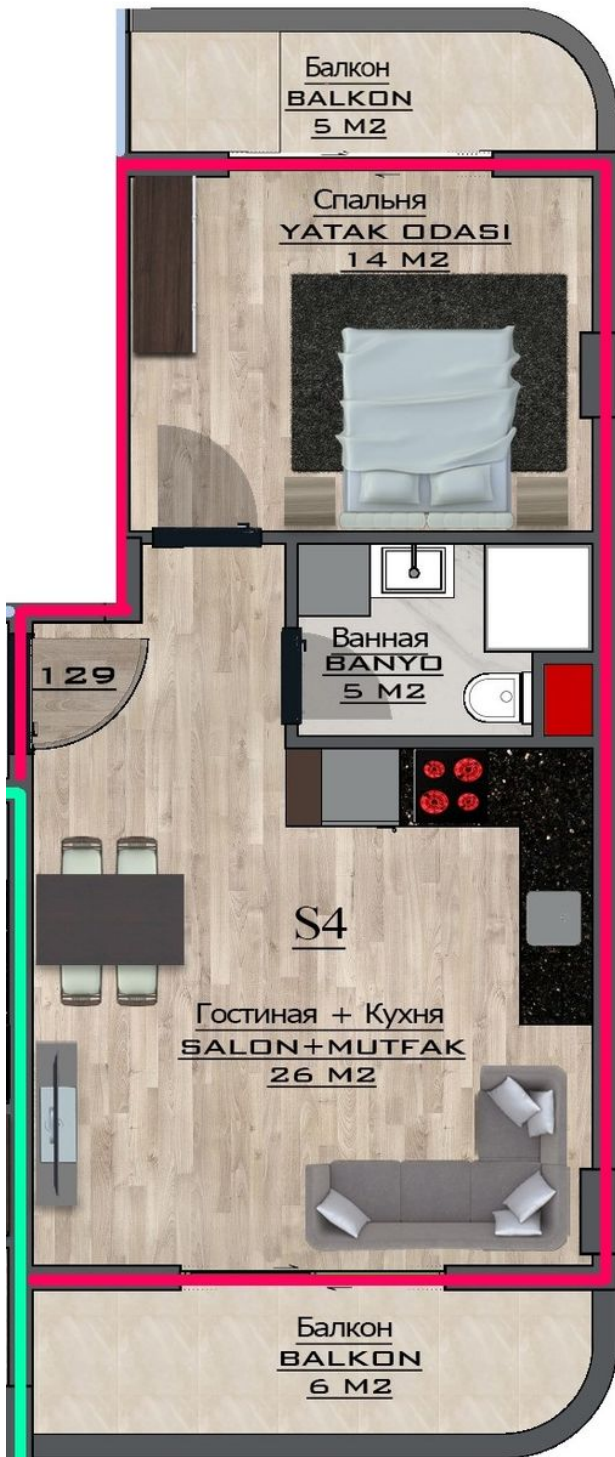


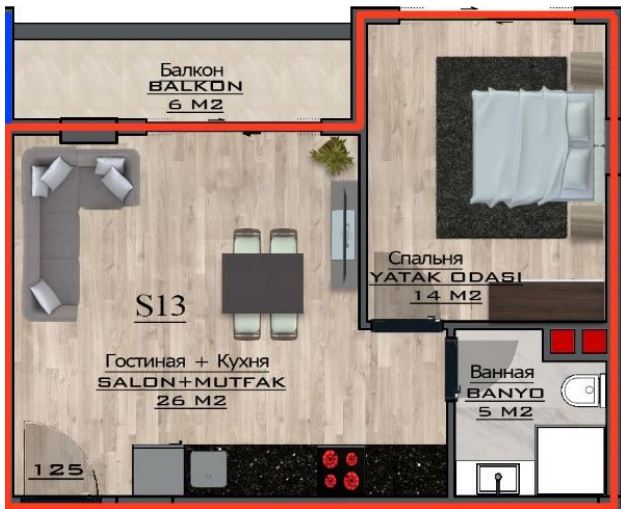






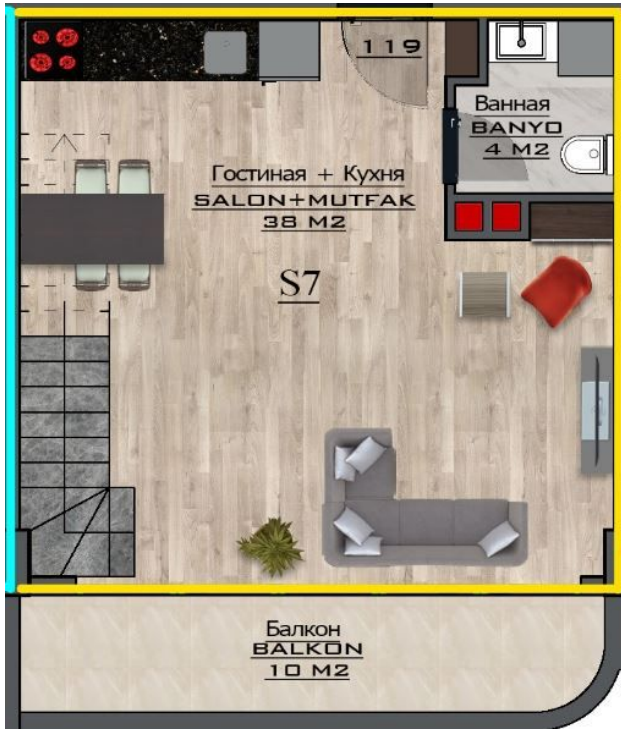


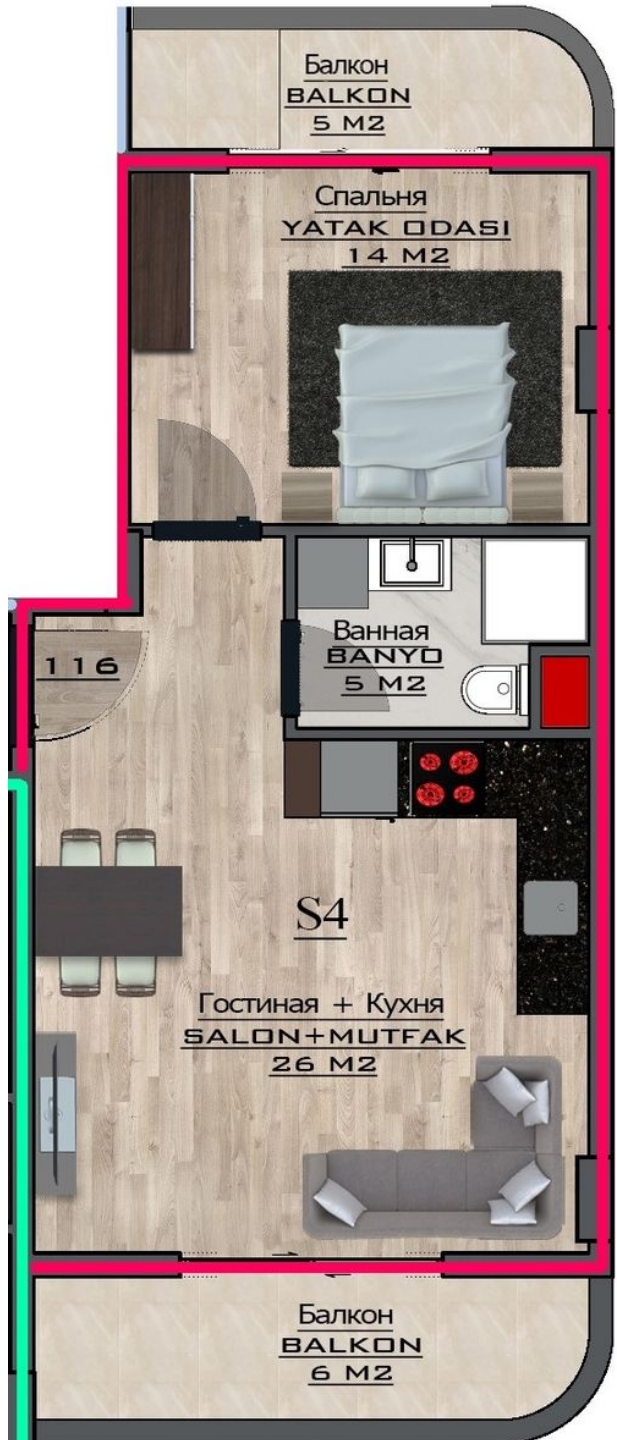




















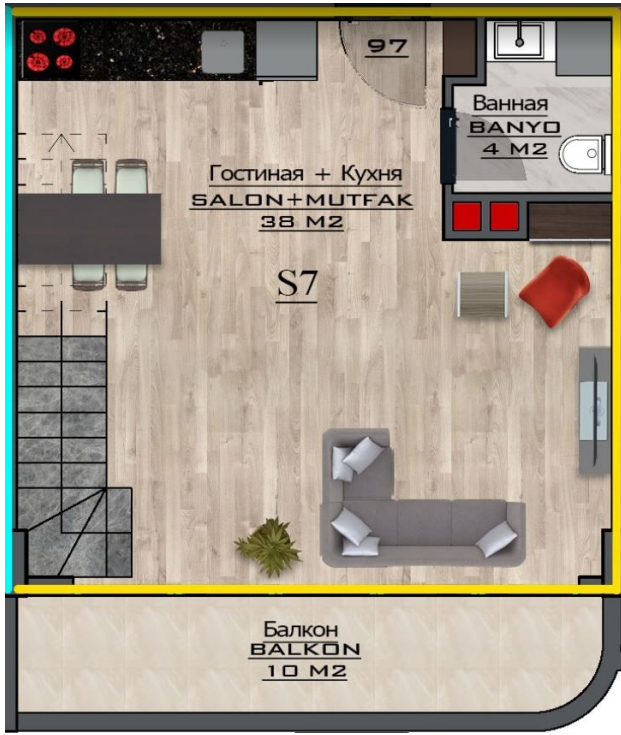


















Отсканируйте QR-код, чтобы открыть исходную страницу