








# Новый жилой комплекс квартир в Кестеле (012443)



**200 000 €**

-  **Площадь** 43 м<sup>2</sup> - 110 м<sup>2</sup>
-  **Комнат**
  - 1 спальня
  - 2 спальни
  - 3 спальни
-  **Мебель** Частично
-  **До моря:** 365 м
-  **Локация:** Турция, Алания, Кестель
-  **До аэропорта:** 27 км
-  **До центра города:** км

## Свойства

- ✓ Вид на город
- ✓ Панорамный вид
- ✓ Встроенная техника
- ✓ С мебелью
- ✓ Балкон/Терраса
- ✓ Бассейн
- ✓ Закрытая территория
- ✓ Вторая линия моря
- ✓ Открытая парковка
- ✓ 0% рассрочка
- ✓ Вид на сад
- ✓ Детская площадка
- ✓ Электрогенератор

## Описание

**Представляем новый проект в Кестеле, любимом районе Алании.** Kestel – один из самых живописных и зеленых районов Алании. Территориально он располагается в 9 километрах от центра города, между Тосмуром и Махмутларом.

Район Кестель в Алании привлекает иностранных инвесторов и отдыхающих завораживающими пейзажами средиземноморской природы, хвойными рощами, садами цитрусовых деревьев, свежестью горной реки Димчай и многими другими преимуществами.

Поселок очень ухоженный и уютный. Активное строительство недвижимости в Кестеле стартовало несколько лет назад. Первая и вторая береговые линии достаточно быстро

застраиваются современными жилыми комплексами и домами. Отелей мало и это основная причина спокойной и тихой атмосферы даже в туристический сезон.

Одно из самых **популярных мест Кестеля – благоустроенная набережная**, оборудованная всем необходимым для прогулок и отдыха. В любое время к услугам жителей и гостей города фонтаны, водопад и акведук, беседки, зоны барбекю, детские и спортивные площадки с тренажерами, прогулочные и велосипедные дорожки, удобные скамейки, небольшие кафе. Набережная, благодаря стараниям местного муниципалитета, утопает в декоративной зелени, благоухающих разноцветных клумбах и оригинальных элементах ландшафтного дизайна.

Проект создан в неоклассическом архитектурном стиле.

### **Типы апартаментов:**

- 20 квартир - 15 квартир 1+1 (50-54 м2) - 2 единицы
- 3+1 дуплекс - 1 единица 2+1 дуплекс (152 м2)
- 2 единицы садовый дуплекс (100 м2)

### **Особенности проекта и социальные зоны:**

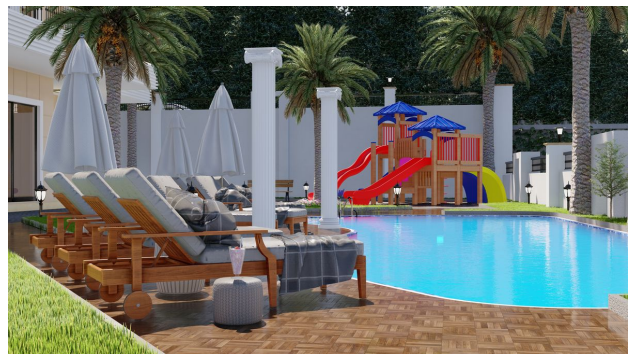
- Открытый бассейн
- Фитнес
- Сауна
- Холл
- Кафетерий
- Открытая автостоянка
- Видеосистема
- Садовое освещение
- Видеодомофон

Особенности местоположения: 365 метров до моря, 150 метров до Go-Carta, 200 метров до Колледжа Природы.

- Дата начала строительства - 01.04.2022
- Дата окончания строительства - 01.05.2023

**Информация обновлена 15.12.2023**

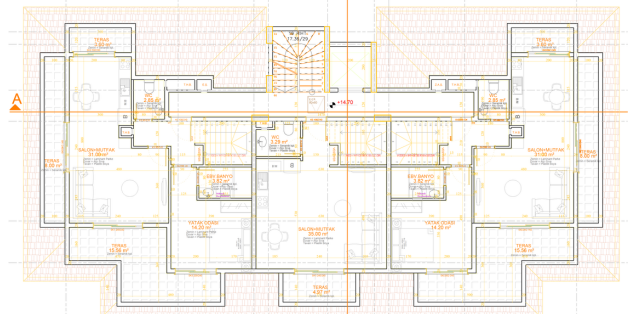
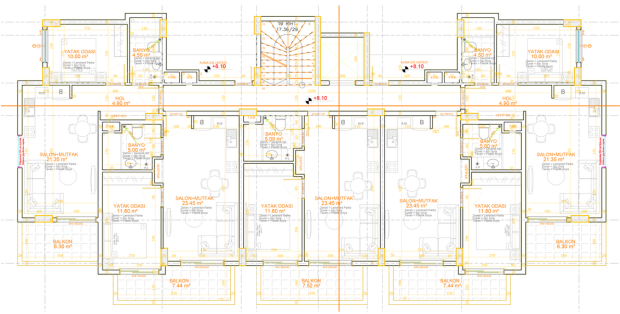
# Фотогалерея

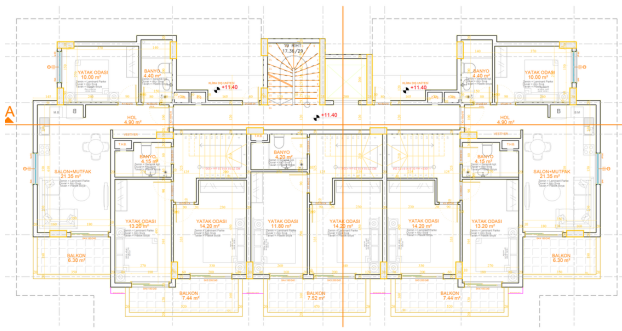












Отсканируйте QR-код, чтобы открыть исходную страницу