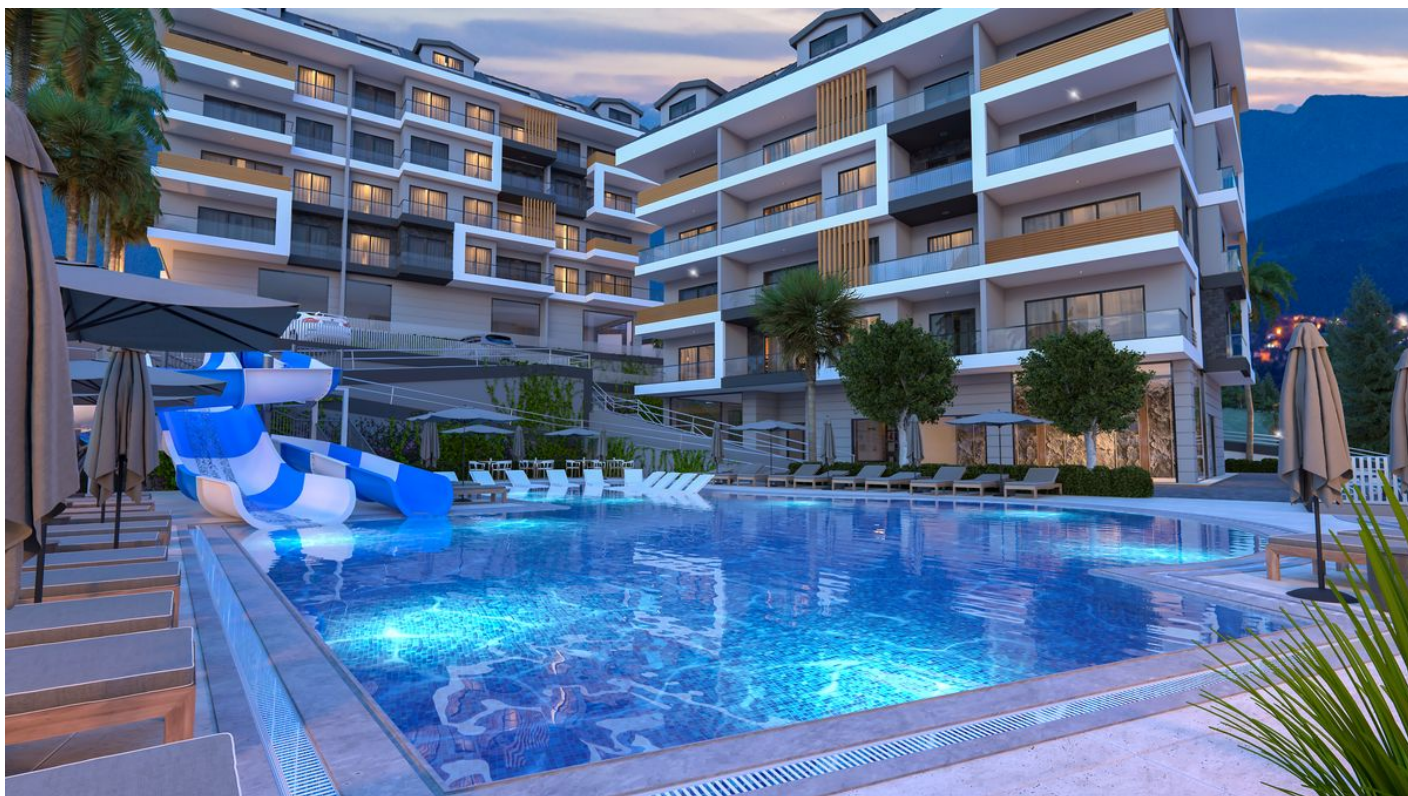


Жилой комплекс от застройщика в Алании (002478)



250 000 €

📏 Площадь 103 м² - 30437 м²

2 спальни

3 спальни

🏠 Комнат

2+1 пентхаус




3+1 пентхаус

4+1 пентхаус

5+1 пентхаус

🪑 Мебель

Частично

-  До моря: **1300 м**
-  Локация: **Турция, Алания**
-  До аэропорта: **40 км**
-  До центра города: **1000 км**

Свойства

- ✓ Вид на море
- ✓ Вид на город
- ✓ Панорамный вид
- ✓ Встроенная техника
- ✓ С мебелью
- ✓ Балкон/Терраса
- ✓ Бассейн
- ✓ Закрытая территория
- ✓ Вторая линия моря
- ✓ Открытая парковка
- ✓ 0% рассрочка
- ✓ Сад
- ✓ Лифт
- ✓ Детская площадка
- ✓ Электрогенератор

Описание

Заполненная следами истории и великолепными природными ландшафтами, Аланья сегодня стала одним из самых ярких курортов Турции. Его современная и космополитическая атмосфера является причиной того, что многие туристы со всего мира проводят свой отпуск в Аланье круглый год. Этот район привлекает туристов доступными ценами, прекрасной погодой, песчаными пляжами, историческими местами и изысканной кухней. Есть рейсы в Анталию круглый год, а аэропорт Алании находится в 1,5 часах езды на машине. Рейсы из всех крупных городов Турции и Европы прибывают в международный аэропорт Анталии.

Проект

Дата начала: 15.10.2021

Дата окончания: 15.04.2023

Наш проект находится на обьездной дороге Аланьи,расположен на 2595 квартале и 6 участке. Расположен на площади 4538 м².

Антарес Сити,

□ 12 кв 2 + 1

□ 9 кв 2 + 1 С отдельной кухней

□ 12 кв 3 + 1 С отдельной кухней

□ 5 кв 3 + 1 С отдельной кухней (дуплекс)

□ 2 кв 4 + 1 С отдельной кухней (дуплекс)

□4 кв 5 + 1 С отдельной кухней (дуплекс)

Расстояние:

- Море и пляж: 1,3 км
- Аэропорт Газипаша: 40 км.
- Аэропорт Анталии: 130 км.

- Центр Алании: 1 км.

- Больница: 4 км.

Общие характеристики:

- Бассейн

- Детский парк

- Крытая игровая площадка

- Смотритель,Капиджи

- Площадки для барбекю

- Камеры наблюдения

- Генератор

- Открытая и закрытая парковка

- Аквапарк

- Фитнес

Характеристика квартиры:

- Кухонный шкаф

- Встроенный набор для ванной

- Керамическое покрытие пола

- Скрытое светодиодное освещение в потолках

- Звуко- и теплоизолированная оконная система

- Качественные деревянные двери меж комнат

- Система кабельного и спутникового телевидения

- Видео домофон

- Стальная дверь

- Вай фай

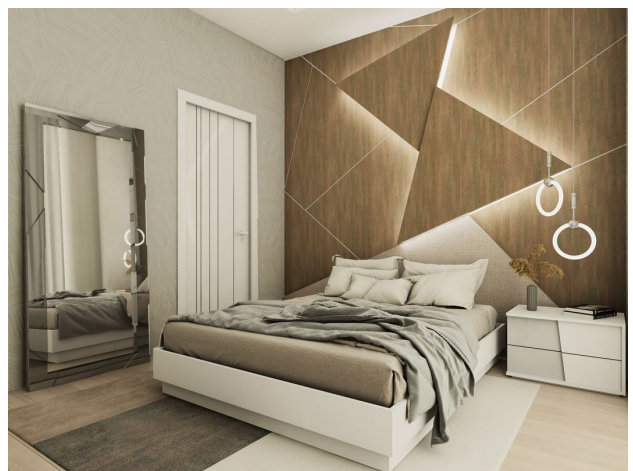
Проект будет безопасным,удобным,высококачественным,с современным дизайном и большим количеством социальных развлечений!

Информация обновлена 19.04.2024

Фотогалерея

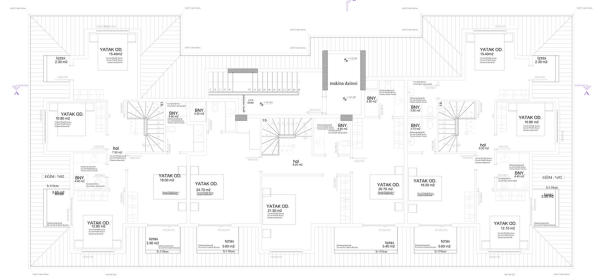




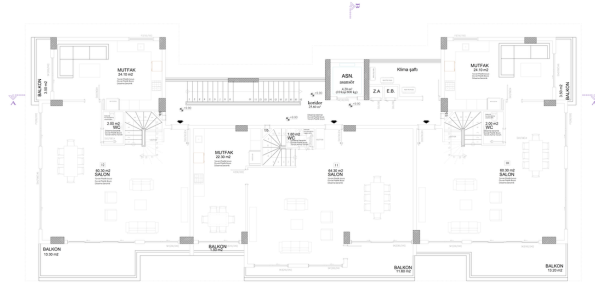




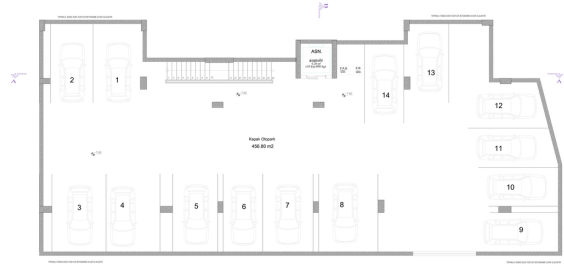
NORMAL KAT PLANI (0.00,+3.30,+6.60KOTU) ÖLÇEK : 1 / 50



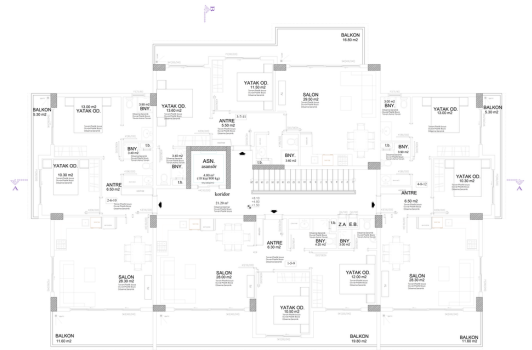
ÇATI ARASI PLANI (+13.20 KOTU) ÖLÇEK : 1 / 50



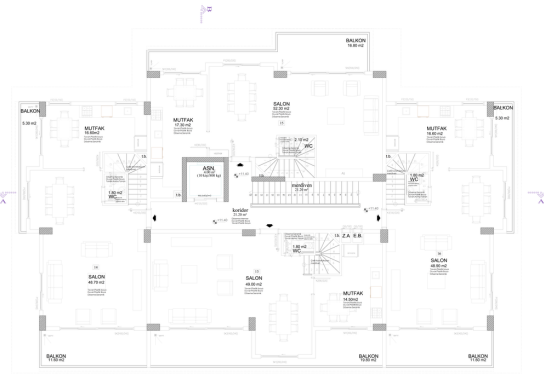
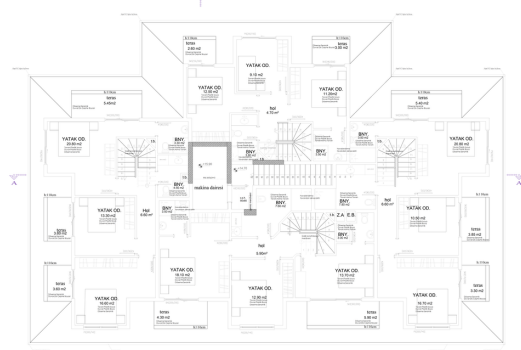
3.KAT PLANI (+9.90 KOTU) ÖLÇEK : 1 / 50



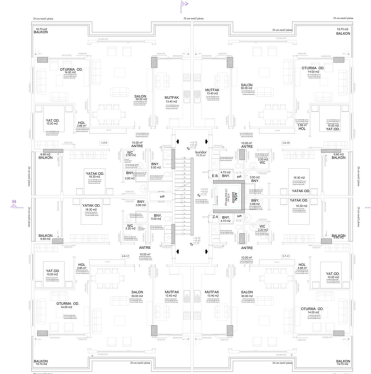
ÇATI ARASI PLANI (+14.70 KOTU) ÖLÇEK : 1 / 50



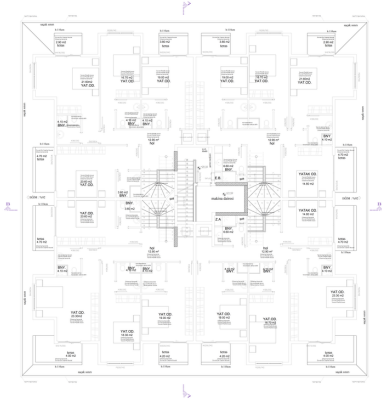
NORMAL KAT PLANI (+1.50,+4.80, +8.10 KOTU) ÖLÇEK : 1 / 50



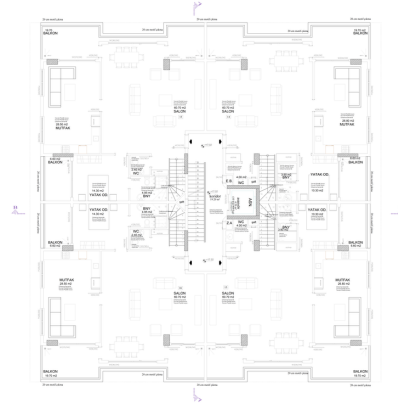
3.KAT PLANI (+11.40 KOTU) ÖLÇEK : 1 / 50



NORMAL KAT PLANI (+7.12,+10.42,+13.72KOTU) ÖLÇEK : 1 / 50



ÇATI ARASI PLANI (+20.32 KOTU) ÖLÇEK: 1/50



4.KAT PLANI (+17.02 KOTU) ÖLÇEK: 1/50

