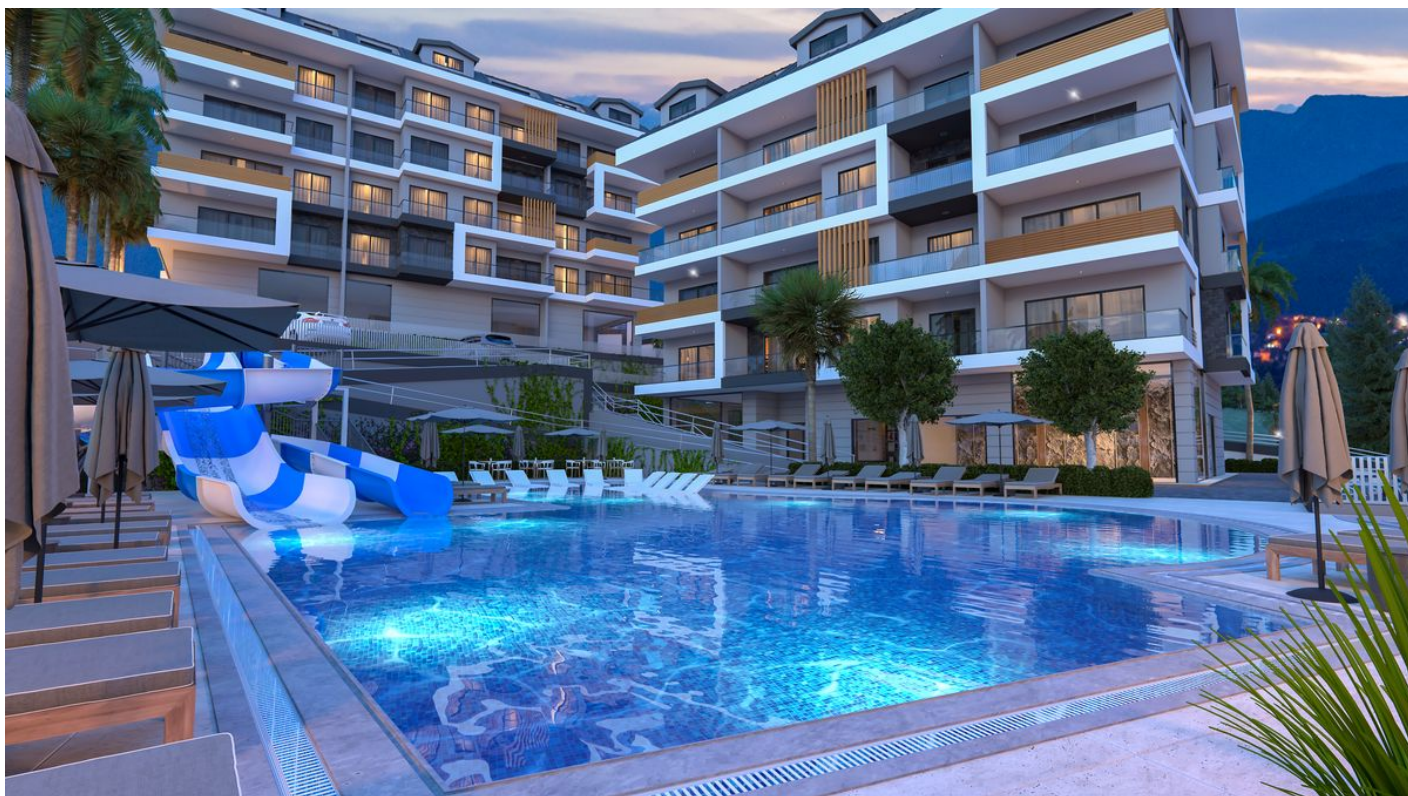


# Жилой комплекс от застройщика в Алании (002478)



**250 000 €**

**📏 Площадь** 103 м<sup>2</sup> - 30437 м<sup>2</sup>

**2 спальни**

**3 спальни**

**🏠 Комнат**

**2+1 пентхаус**




**3+1 пентхаус**

**4+1 пентхаус**

**5+1 пентхаус**

**🪑 Мебель**

**Частично**

-  До моря: **1300 м**
-  Локация: **Турция, Алания**
-  До аэропорта: **40 км**
-  До центра города: **1000 км**

## Свойства

- ✓ Вид на море
- ✓ Вид на город
- ✓ Панорамный вид
- ✓ Встроенная техника
- ✓ С мебелью
- ✓ Балкон/Терраса
- ✓ Бассейн
- ✓ Закрытая территория
- ✓ Вторая линия моря
- ✓ Открытая парковка
- ✓ 0% рассрочка
- ✓ Сад
- ✓ Лифт
- ✓ Детская площадка
- ✓ Электрогенератор

## Описание

Заполненная следами истории и великолепными природными ландшафтами, Аланья сегодня стала одним из самых ярких курортов Турции. Его современная и космополитическая атмосфера является причиной того, что многие туристы со всего мира проводят свой отпуск в Аланье круглый год. Этот район привлекает туристов доступными ценами, прекрасной погодой, песчаными пляжами, историческими местами и изысканной кухней. Есть рейсы в Анталию круглый год, а аэропорт Алании находится в 1,5 часах езды на машине. Рейсы из всех крупных городов Турции и Европы прибывают в международный аэропорт Анталии.

## **Проект**

**Дата начала: 15.10.2021**

**Дата окончания: 15.04.2023**

Наш проект находится на обьездной дороге Аланьи,расположен на 2595 квартале и 6 участке. Расположен на площади 4538 м<sup>2</sup>.

Антарес Сити,

□ 12 кв 2 + 1

□ 9 кв 2 + 1 С отдельной кухней

□ 12 кв 3 + 1 С отдельной кухней

□ 5 кв 3 + 1 С отдельной кухней ( дуплекс)

□ 2 кв 4 + 1 С отдельной кухней (дуплекс)

□4 кв 5 + 1 С отдельной кухней (дуплекс)

## **Расстояние:**

- Море и пляж: 1,3 км
- Аэропорт Газипаша: 40 км.
- Аэропорт Анталии: 130 км.

- Центр Алании: 1 км.

- Больница: 4 км.

### **Общие характеристики:**

- Бассейн

- Детский парк

- Крытая игровая площадка

- Смотритель,Капиджи

- Площадки для барбекю

- Камеры наблюдения

- Генератор

- Открытая и закрытая парковка

- Аквапарк

- Фитнес

### **Характеристика квартиры:**

- Кухонный шкаф

- Встроенный набор для ванной

- Керамическое покрытие пола

- Скрытое светодиодное освещение в потолках

- Звуко- и теплоизолированная оконная система

- Качественные деревянные двери меж комнат

- Система кабельного и спутникового телевидения

- Видео домофон

- Стальная дверь

- Вай фай

Проект будет безопасным,удобным,высококачественным,с современным дизайном и большим количеством социальных развлечений!

Информация обновлена 19.04.2024

## Фотогалерея





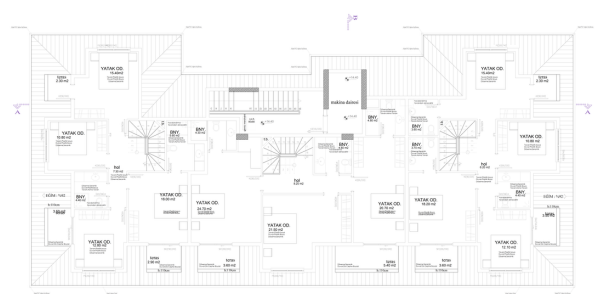




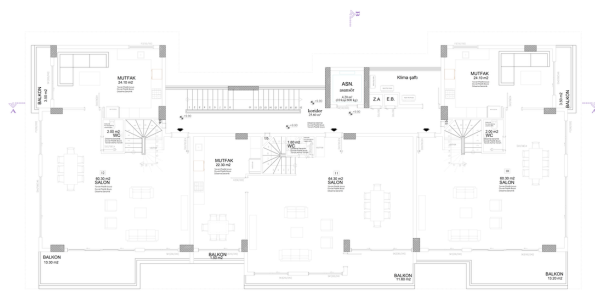




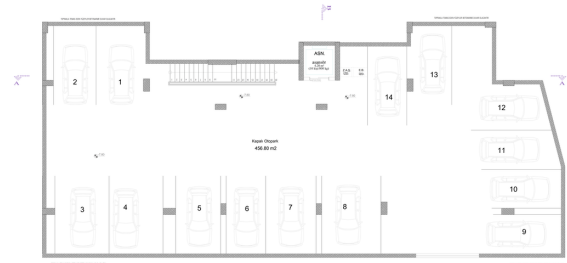
NORMAL KAT PLANI ( 0.00,+3.30,+6.60KOTU ) ÖLÇEK : 1 / 50



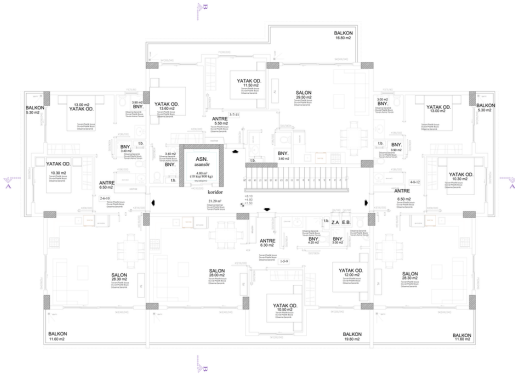
ÇATI ARASI PLANI ( +13.20 KOTU ) ÖLÇEK : 1 / 50



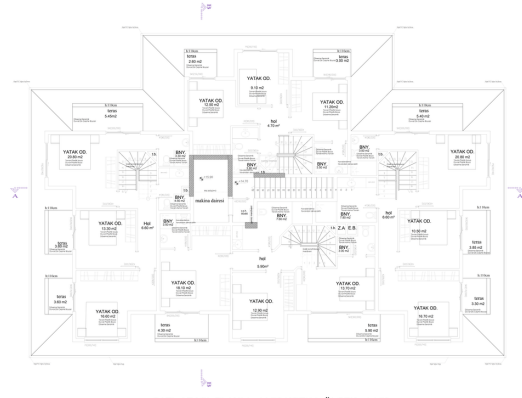
3.KAT PLANI ( +9.90 KOTU ) ÖLÇEK : 1 / 50



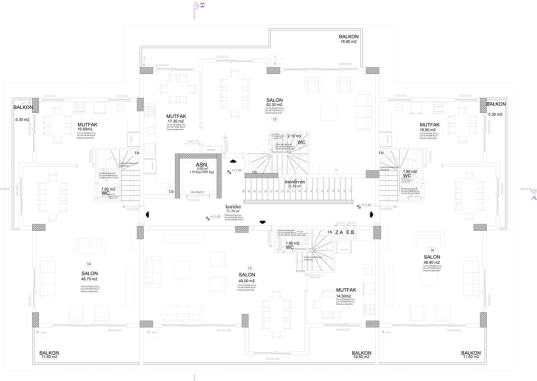




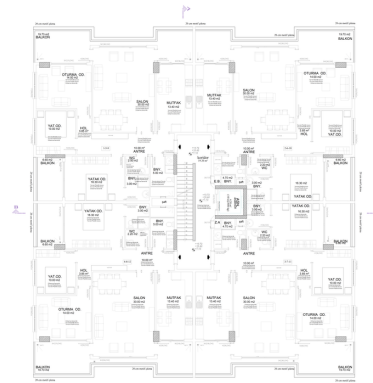
NORMAL KAT PLANI (+1.50,+4.80,+8.10 KOTU) ÖLÇEK : 1 / 50



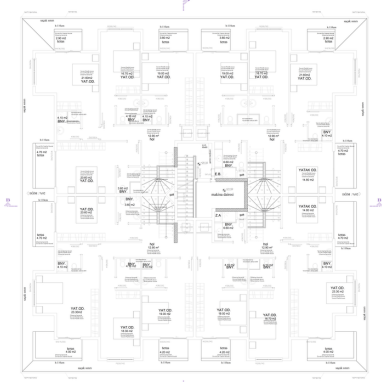
ÇATI ARASI PLANI (+14.70 KOTU) ÖLÇEK : 1 / 50



3. KAT PLANI (+11.40 KOTU) ÖLÇEK : 1 / 50



NORMAL KAT PLANI (+7.12,+10.42,+13.72KOTU) ÖLÇEK : 1 / 50



ÇATI ARASI PLANI (+20.32 KOTU) ÖLÇEK : 1 / 50



4. KAT PLANI (+17.02 KOTU) ÖLÇEK : 1 / 50





Отсканируйте QR-код, чтобы открыть исходную страницу