

Элитные апартаменты в новом ЖК от застройщика, район Махмутлар (001481)



105 000 € - 257 500 €

🏠 Площадь	52 м ² - 180 м ²
🏠 Комнат	1 спальня
	2 спальни
	3 спальни
	2+1 пентхаус
	3+1 пентхаус
🪑 Мебель	Частично
🌊 До моря:	400 м

📍 Локация: **Турция, Алания, Махмутлар**

✈ До аэропорта: **28 км**

🏠 До центра города: **10 км**

Свойства

- ✓ Вид на город
- ✓ Панорамный вид
- ✓ Встроенная техника
- ✓ С мебелью
- ✓ Балкон/Терраса
- ✓ Бассейн
- ✓ Закрытая территория
- ✓ Открытая парковка
- ✓ 0% рассрочка
- ✓ Сад
- ✓ Лифт
- ✓ Детская площадка
- ✓ Электрогенератор

Описание

Новый проект расположен в районе Махмутлар. На участке площадью 10 463 м² размещено 4 блока на 206 квартир. В каждой квартире по два балкона.

Благоустроенный зеленый сад и открытые зоны отдыха, прекрасный вид с балкона, которым невозможно насытиться и многое другое ждут вас в этом проекте! Западные и восточные участки нашего проекта - зеленые зоны. Эти зоны не будут загорожены.

Здесь лето никогда не кончается! Благодаря широким бассейнам и богатому ландшафту вы сможете почувствовать себя в отпуске, даже не выходя из дома.

Добро пожаловать домой! Это не просто проект. Ваш дом. При планировании этого нового комплекса мы хотели создать для вас роскошную, комфортную и безопасную среду для жизни. Мы создали для вас идеальное жилое пространство с уникальным видом на море и пляж, близостью к центру города и с интерьерами с современным дизайном.

В центре жизни (Локация): Благодаря своему расположению в Аланье/Махмутлар, т.е. в самом сердце Анталии - популярном центре отдыха и жизни и быстро развивающемся инвестиционном регионе, проект предоставит вам удобства, позволяющие легко добраться до любого уголка города. Проект находится в 10 км от Аланьи и всего в 400 метрах от моря и пляжа.

Здесь есть все! Что если все, о чём вы мечтаете, было бы в вашем жилом комплексе? Открытый и крытый бассейны, витаминный бар, тренажерный зал, сауна, турецкая баня, парные, джакузи, массажные кабинеты, автостоянка, баскетбольная площадка, игровая площадка, аквапарк, детские площадки и многое другое. Все, что вам нужно делать в этом комплексе, - это жить так, как вам хочется!

Инфраструктура:

- Тренажерный зал
- Турецкая баня
- СПА: Сауна, Парная, Джакузи
- Массажный кабинет
- Крытый бассейн
- Плавательный бассейн
- Детский плавательный бассейн
- Открытые и крытые игровые площадки
- Беседки для отдыха
- Площадки для барбекю
- Витамин бар
- Беспроводной интернет (Wi-Fi)
- Спутниковое ТВ

- Генератор
- Швейцар / Садовник
- Центральная система очистки воды
- Парковка
- 24/7 система безопасности и видеонаблюдения

Начните свой день энергично и в хорошей форме: Каждый день вы будете иметь возможность плавать в крытом или открытом бассейне, проснувшись утром, вы сможете спуститься в тренажерный зал и начать новый день с замечательного настроения.

Комфортная жизнь!Вернувшись вечером домой, вы сможете снять дневную усталость с помощью сауны или турецкой бани, а благодаря расслабляющему массажу сможете подготовиться ко сну. Каждый момент жизни в комплексе будет неповторимым.

Мы подняли планку! Расположенный среди лучших инвестиционных проектов региона - этот комплекс обладает такими архитектурными деталями, которые благодаря выбору материалов класса люкс вызовут зависть даже у своих достойных соседей.

Характеристики квартир:

- Алюминиевые и стеклянные перила
- Алюминиевые окна
- Раздвижные окна с теплозащитой
- Раздвижные двери балконов
- Подвесные потолки с точечным и светодиодным освещением
- Кухонная мебель из МДФ
- Кухонные столешницы из гранита и мрамора
- Стены над столешницами из черного стекла
- Душевая кабина первого качества
- Мебель для ванных комнат из МДФ
- Подвесной потолок
- Гардероб
- Металлическая дверь с современным дизайном
- Межкомнатные двери из МДФ
- Покрытие пола - плитка

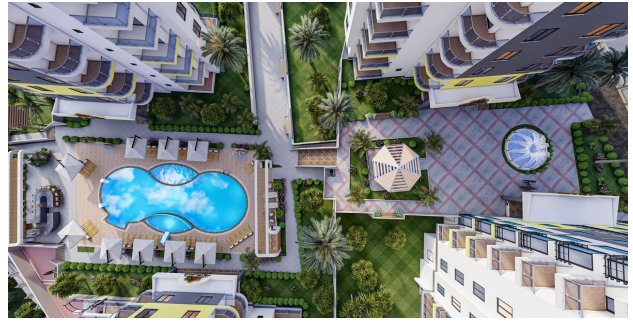
Вы будете счастливы здесь! Мирно засыпать и просыпаться в утопающем в зелени доме, где вы чувствуете себя в безопасности сделает вашу жизнь неповторимой.

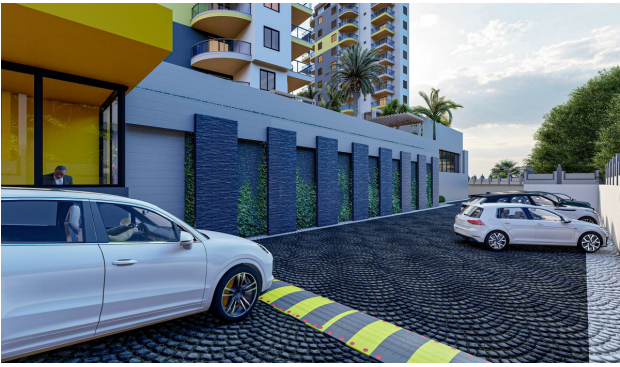
Проект сдан в конце **июня 2022.**

Информация обновлена 11.07.2024

Фотогалерея









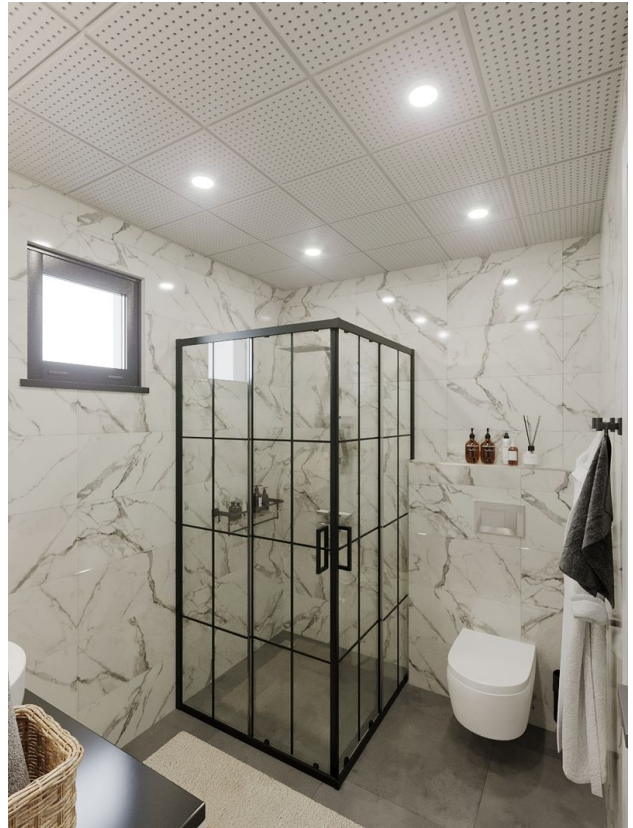














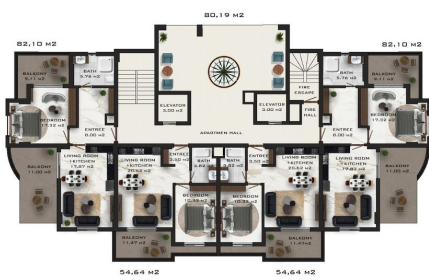
E BLOCK BASEMENT FLOOR PLAN 2



D BLOK ZEMIN KAT



D BLOK 1-8 KAT



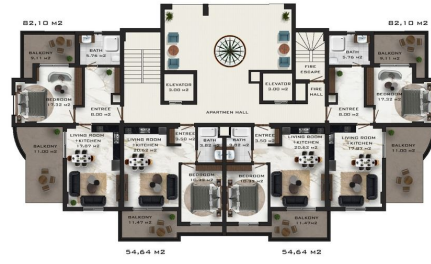
C BLOCK GROUND FLOOR PLAN (NORMAL KAT)
SCALE 1/50



C BLOCK FLOOR PLAN (NORMAL KAT)
SCALE 1/50



B BLOCK BASEMENT FLOOR PLAN 1



**B BLOCK GROUND FLOOR PLAN (ZEMIN KAT)
SCALE 1/50**



**B BLOCK FLOOR PLAN (NORMAL KAT)
SCALE 1/50**

