


Квартиры в новом комплексе с обширной инфраструктурой, район Газипаша (00113)



84 000 € - 270 000 €

-  **Площадь** 50 м² - 150 м²
-  **Комнат**
 - 1 спальня
 - 2 спальни
 - 2+1 пентхаус
 - 3+1 пентхаус
-  **Мебель** Частично
-  **До моря:** 1000 м
-  **Локация:** Турция, Алания, Газипаша

 До аэропорта: **5 км**

 До центра
города: **40 км**

Свойства

- ✓ Вид на горы
- ✓ Балкон/Терраса
- ✓ Бассейн
- ✓ Вид на лес
- ✓ Лифт
- ✓ Детская площадка
- ✓ Электрогенератор

Описание

Квартиры и пентхаусы в новом комплексе. Новая резиденция в экологически чистом районе Алании – Газипаша, который славится своими пляжами и прозрачным морем.

Район Газипаша расположен на равнинной участке в окружении Торосских гор, которые надежно защищают от холодных северных ветров.

Уютный жилой комплекс состоит из одного 8-этажного блока, всего 89 квартир: планировки 1+1 площадью 50 квадратных метров, квартиры 2+1 площадью 65 квадратных метров и пентхаусы планировки 2+1 и 3+1. Вид на лес и горы, вид на бассейн.

Проект реализован на большой площади 4100 м², предусматривает обширную наружную и внутреннюю инфраструктуру. Для жителей и гостей предусмотрены зоны отдыха и барбекю, бассейны, СПА-центр, созданы условия для занятий спортом. Не забыли и о маленьких жителях комплекса: для них обустроены летняя и зимняя игровые площадки, бассейн. Ландшафтный сад, элегантное лобби и трансфер на пляж и рынок

никого не оставят равнодушными.

Инфраструктура:

- Открытый бассейн с водными горками
- Детский бассейн
- Фитнес
- Сауна
- Хамам
- Паровая комната
- Детская игровая комната
- Детская игровая площадка
- Беседка для отдыха
- Барбекю
- Сад с ландшафтным дизайном
- Интернет
- Генератор
- Автомобильная парковка
- Лифт
- Видеонаблюдение 7/24
- Бесплатный трансфер на пляж и рынок
- Закрытая территория

Резиденция расположена **в 1 км от моря** и песчаных пляжей Средиземного моря и в 500-800 метрах от основных объектов городской инфраструктуры для повседневной жизни – магазины, аптеки, школы, медицинские учреждения, кафе, парки, отделения банков, остановки городского транспорта и др. А также в 5 км от аэропорта Газипаша и 40 км от Алании.

В последние годы, после открытия здесь международного аэропорта, район активно застраивается новыми жилыми комплексами и отелями, поэтому очень большое внимание уделяется развитию инфраструктуры района, которая все больше радуется своим разнообразием.

Квартиры планировок 1+1, 2+1 и 3+1 дуплексы, площадью от 50 до 130 м². **В стоимость квартир входит:** чистовая отделка из высококачественных материалов, встроенный

кухонный гарнитур, межкомнатные двери, домофон, полностью укомплектованные ваннные комнаты, выводы под кондиционеры, бытовую технику и др.

В чём уникальность проекта:

- **Дополнительное утепление дома**
- **Коворкинг-зона в отдельном помещении**
- **Богатая внутренняя инфраструктура**
- **Аэропорт - всего в 5 км от комплекса**
- **Море, пляж, больница, школа, детский сад, магазины – всё в шаговой доступности**
- **Экологически чистый, тихий и спокойный город**

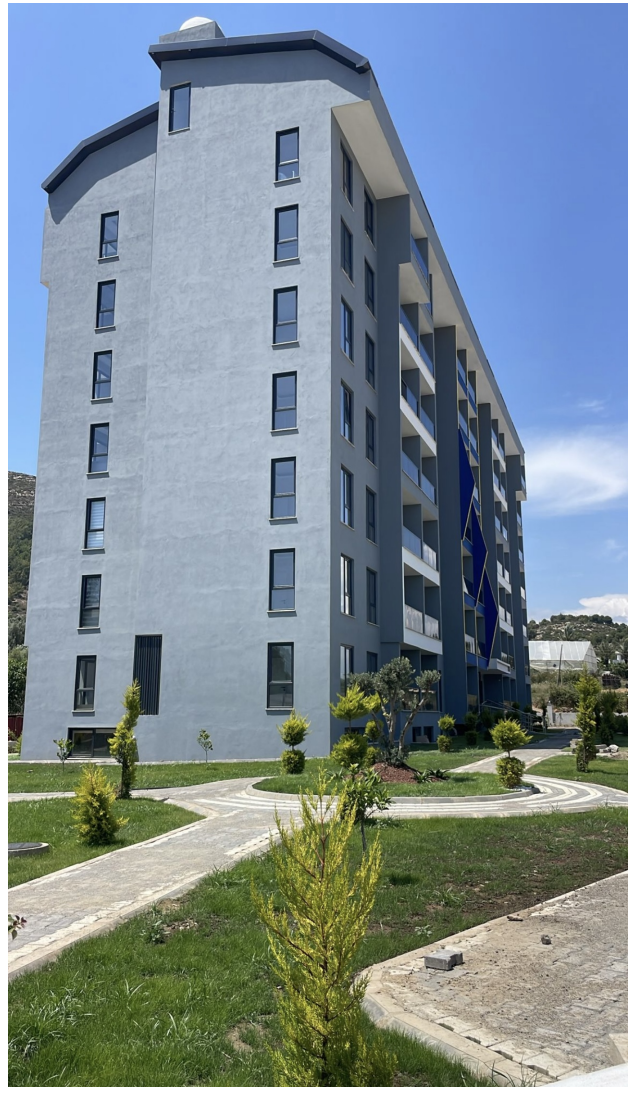
Ввод резиденции в эксплуатацию - **декабрь 2023** года.

Газипаша - один из самых интересных нетуристических городов Турции. Газипаша представляет собой красивое и уютное курортное местечко с умиротворяющей атмосферой и небольшим количеством местных жителей.

Минимум застройки, небольшое количество комфортных и недорогих отелей, уголки первозданной природы, безупречная экология, хороший турецкий базар по пятницам, вкусная еда в кафе и ресторанчиках, доступные цены, множество экскурсий и многое другое, что Газипаша предлагает своим гостям.

Обновлено: 21.03.2025

Фотогалерея









Отсканируйте QR-код, чтобы открыть исходную страницу