


# Грандиозный проект в районе Оба, Аланья (015459)




173 000 € - 480 000 €

 Площадь 53 м<sup>2</sup> - 321 м<sup>2</sup>

 Комнат

- 1 спальня
- 2 спальни
- 3 спальни
- 4 спальни
- 2+1 пентхаус
- 3+1 пентхаус
- 4+1 пентхаус

 Мебель	Частично
 До моря:	2700 м
 Локация:	Турция, Алания, Оба
 До аэропорта:	29 км
 До центра города:	км

## Свойства

- ✓ Вид на город
- ✓ Панорамный вид
- ✓ Балкон/Терраса
- ✓ Бассейн
- ✓ Закрытая территория
- ✓ ВНЖ при покупке
- ✓ Открытая парковка
- ✓ Лифт
- ✓ Детская площадка
- ✓ Электрогенератор

## Описание

Оба-это престижный район города, с низкой европейской застройкой, расположен ближе всего к центру Алании. Также он знаменит количеством частных школ и колледжей. Совсем рядом с нашим проектом находятся учебные заведения: Bahcesehir koleji, Bil okullari, Alanya Amerikan Kultur koleji. Район быстро растет и развивается, на фоне этого цены на недвижимость стремительно растут.

А теперь о нашем роскошном проекте. Комплекс занимает **территорию 5.662 м2**. Он состоит из трех блоков, один из которых уже выкуплен инвестором. В продаже блоки А и В. Это два семиэтажных здания, необычной формы и дизайна. Между блоками располагается большой плавательный бассейн с аквапарком. Богатая инфраструктура комплекса сделает ваш отдых или проживание максимально комфортным. Для удобства клиентов будет шаттл сервис до пляжа и обратно. Отличительная особенность нашего проекта от других, это прекрасная природа вокруг – величественные горы, речка Обачай и государственный парк напротив дома, застройка там вестись не будет.

**Начало строительства в январе 2022 года, сдача объекта в июле 2023 года.** Проект подходит для желающих получить турецкое гражданство и для тех, кто хочет всю сумму перечислить на банковский счет. Для наших клиентов действует рассрочка 18 месяцев от начала строительства, первый взнос 30%. Вложившись в данный проект на этапе строительства, вы можете заработать 25-30 % к моменту готовности объекта.

#### **В комплексе большой выбор планировок на любой вкус:**

- Квартиры 1+1 площадью от 52.5 м2 до 59.5 м2
- Квартиры 2+1 с личными бассейнами от 146 м2 до 321 м2
- Квартиры 2+1 дуплексы 113 м2 до 114 м2
- Квартиры 3+1 дуплексы 170 м2 до 176 м2
- Квартиры 4+1 дуплексы 161 м2

#### **Инфраструктура комплекса:**

- Бассейн
- Крытый бассейн
- Сауна
- Хамам
- Спортивный зал
- Римская парная
- Солевая комната
- Массажный кабинет
- Джакузи
- Витамин-бар
- Настольный теннис

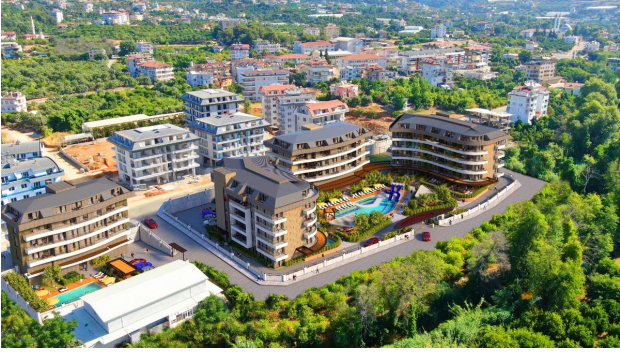
- Бильярд
- Игровой зал
- Теннисный корт
- Баскетбольная площадка
- Мини-гольф
- Детская игровая комната
- Сад
- Детская площадка
- Беседка
- Зона для барбекю
- Парковка
- Генератор
- Охраняемая территория
- Смотритель
- Шаттл сервис до пляжа

**Информация обновлена 04.07.2024**

## **Фотогалерея**





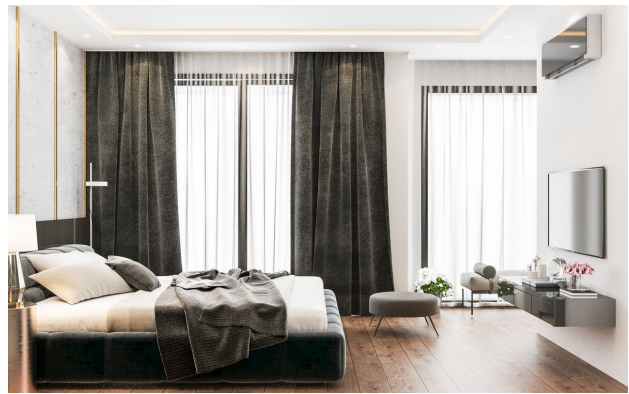


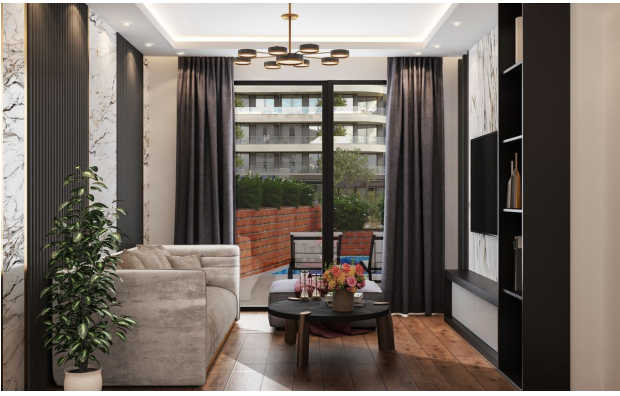














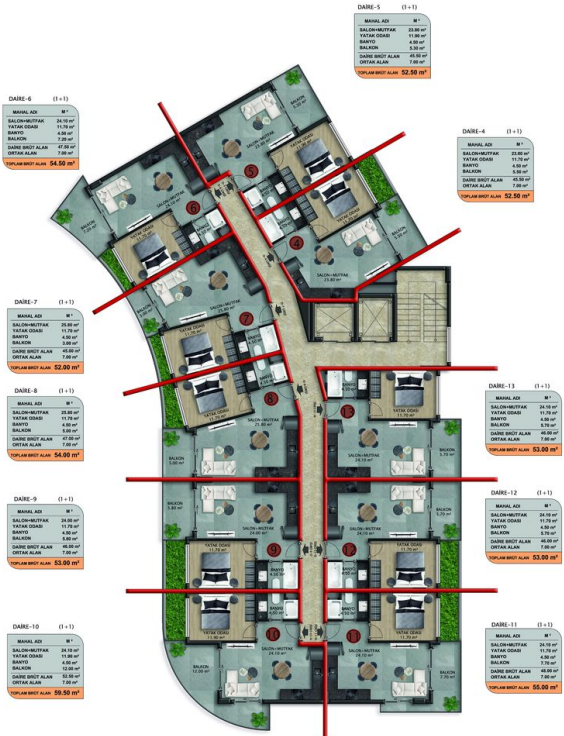






# RIVER PANORAMA

IKY GROUP



B BLOK ZEMİN KAT PLANI



B BLOK BAHÇE KATI & SOSYAL ALAN PLANI



A BLOK ÇATI ARASI PLANI



A BLOK 3. KAT PLANI







Отсканируйте QR-код, чтобы открыть исходную страницу