

# Новый инвестиционный проект комфорт класса в перспективном районе Паяллар (002398)



112 000 € - 215 000 €

 Площадь 54 м<sup>2</sup> - 142 м<sup>2</sup>

1 спальня

 Комнат

2 спальни

2+1 пентхаус

3+1 пентхаус

 Мебель

Частично

- 🌊 До моря: **1800 м**
- 📍 Локация: **Турция, Алания, Паяллар**
- ✈ До аэропорта: **60 км**
- 🏠 До центра города: **км**

## Свойства

- ✓ Вид на море
- ✓ Панорамный вид
- ✓ Балкон/Терраса
- ✓ Бассейн
- ✓ Закрытая территория
- ✓ Открытая парковка
- ✓ 0% рассрочка
- ✓ Лифт
- ✓ Детская площадка
- ✓ Электрогенератор

## Описание

**Новый проект комфорт-класса в перспективном районе Паяллар, Алания / Турция. Исключительно приятные цены!**

Комплекс возводится на прямоугольном земельном участке площадью 4302 м<sup>2</sup>. За счет рельефа местности, инфраструктура проекта будет расположена между двумя жилыми 9-этажными блоками, с отдельным бассейном и зоной отдыха для каждого из них.

Инфраструктура комплекса включает:

- **Аква зона:** Двухуровневый открытый бассейн, Детский открытый бассейн, Крытый бассейн, SPA
- **Фитнес:** Просторная фитнес зона, Открытая тренировочная площадка
- **Элегантный лобби:** Вы почувствуете особый комфорт, едва открыв двери вашего дома
- **Зоны отдыха:** Около каждого блока
- И кое-что еще! Но пусть это будет сюрпризом...
- Кафе и бар
- Сауну, турецкую баню
- Детскую игровую комнату
- Детскую площадку
- Интернет Wi-Fi, спутниковое TV
- Систему камер безопасности 24/7
- Автономный электрогенератор

Расстояние от комплекса до пляжей 1,8 км. Предусмотрен **трансфер к пляжу**, поэтому расстояние до моря не составит никаких неудобств. Вдоль набережной ходит общественный транспорт в центр и другие районы Аланьи, соседний городок Авсаллар.

Строительство комплекса будет начато в сентябре 2022 года и завершится в **декабре 2023 года**.

До окончания строительства доступна рассрочка платежей без %, с первоначальным взносом от 30% и фиксированной стоимостью апартаментов. Гибкий график погашения платежей.

### **Апартаменты на любой вкус!**

Линейные одноуровневые:

- С одной спальней, гостиной, совмещенной с кухней, балконом и санузлом — планировкой 1+1. Площади: 54, 55, 56 и 62 м<sup>2</sup>.
- С двумя спальнями, гостиной, совмещенной с кухней, балконами и санузлом — планировкой 1+1. Площади: 72 и 74 м<sup>2</sup>.

Двухуровневые дуплекс пентхаусы:

- С двумя спальнями, планировкой 2+1. Площади: 99, 101, 112, 116, 100 м<sup>2</sup>.

- С тремя спальнями, планировкой 3+1. Площади: 142, 150, 163, 172 м2.

**Особенное предложение!** Предусмотрены садовые апартаменты 1+1 **с собственным выходом в сад**, в ограниченном количестве.

**В стоимость апартаментов включена** качественная чистовая отделка, кухонный гарнитур, укомплектованные санузлы, межкомнатные и входные двери, систему освещения, установленные кондиционеры.

Жилой фонд комплекса составляет 104 апартамента.

Паяллар представляет собой уютный малоэтажный городок на западе от Аланьи, всего в 10 км от ее исторического центра. Такое расположение открывает ближайшие перспективы застройки для этого городка.

На данный момент в окрестностях комплекса уже построены немногочисленные современные резиденции. И именно эта часть Паяллара, занятая фермерскими теплицами, в ближайшие годы будет застроена только роскошными и красивыми резиденциями.

Это будет новая часть городка, престижная и обустроенная новой инфраструктурой. В то время как затсроенная центральная часть Паяллара — это преимущественно устаревший жилой фонд.

Так как свободных земельных участков в других районах Аланьи крайне мало, Паяллар сейчас активно осваивается застройщиками. Спешите вложить деньги в новый проект на раннем этапе строительства, цены на недвижимость в Паялларе будут повышаться. А на сегодня это одни из самых недорогих апартаментов премиум класса в Аланье.

Вся базовая социальная инфраструктура находится вблизи комплекса:

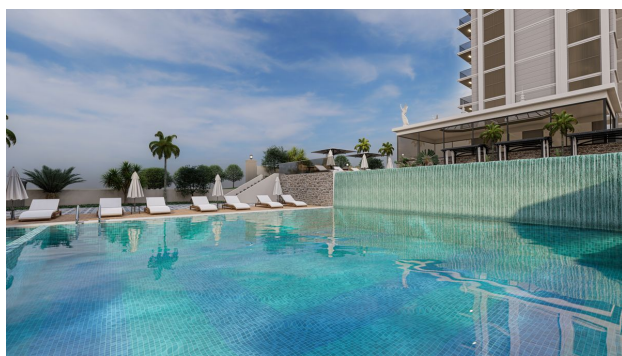
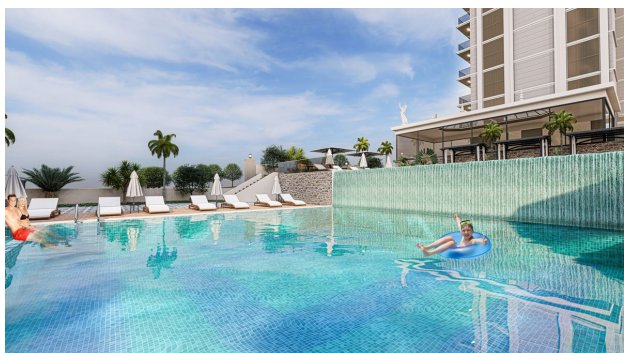
- 1,4 км до начальной школы.
- 570 м до государственной средней школы.
- 670 м до средней школы Mehmet Akif Ersoy.
- 400 м до лица.
- 670 м до больницы Payallar Aile Saglik Merkezi (Центр семейного здоровья).
- 2,2 км до поликлиники.
- 1,4 км до стоматологической клиники.

- В пешей доступности находятся сетевые супермаркеты, продуктовые магазины, магазины разных групп товаров, заправки, банкоматы, аптеки.
- 1,6 км до центральной улицы, 2 км от муниципалитета Паяллара.
- В 1,2 км от комплекса находится большой хвойный лес.

На первой береговой линии в Паялларе расположены преимущественно большие отели, здесь хорошо развита туристическая инфраструктура.

**Информация обновлена 22.08.2024**

## Фотогалерея

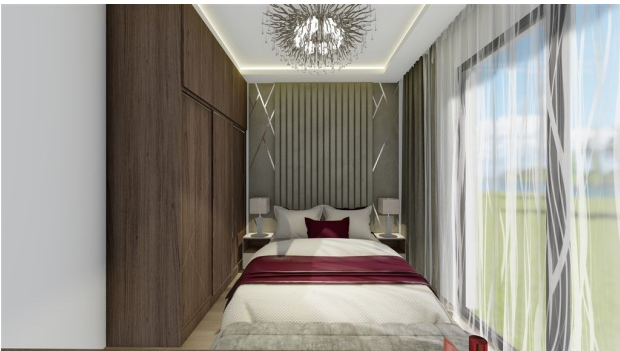


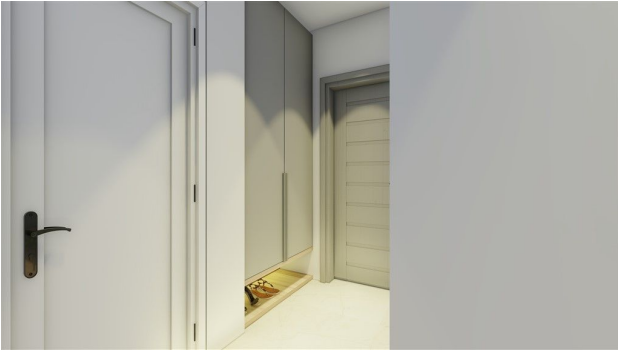




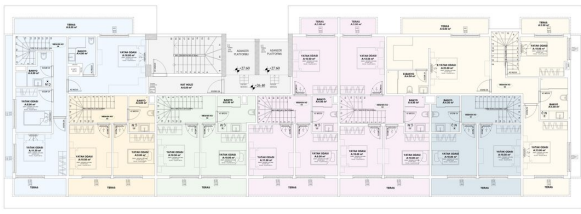




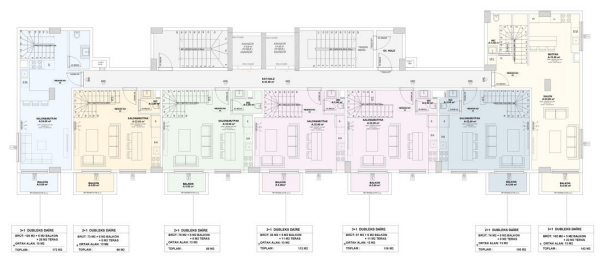




B BLOK ZEMİN KAT PLANI



B BLOK 7. KAT PLANI



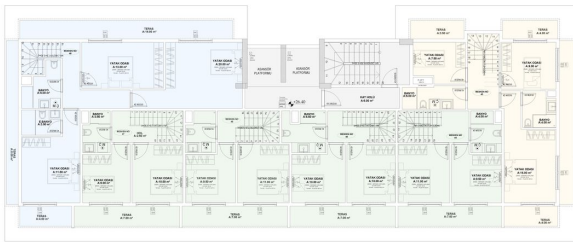
B BLOK 7. KAT PLANI



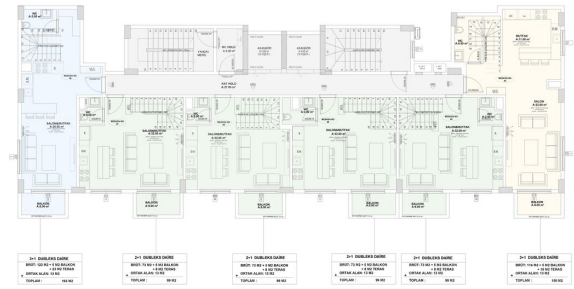
B BLOK TIP KAT PLAN



A BLOK ZEMIN KAT PLAN



A BLOK CATI KATI PLAN



A BLOK 7 KAT PLAN



A BLOK TIP KAT PLAN