








Апартаменты у пляжа Клеопатры в центре Алании (005455)



249 000 € - 545 044 €

 Площадь	45 м ² - 120 м ²
 Комнат	1 спальня
	2 спальни
	3 спальни
 Мебель	Частично
 До моря:	180 м
 Локация:	Турция, Алания, Клеопатра
 До аэропорта:	32 км
 До центра города:	км

Свойства

- ✓ Панорамный вид
- ✓ Балкон/Терраса
- ✓ Бассейн
- ✓ Закрытая территория
- ✓ Отдельный вход
- ✓ Открытая парковка
- ✓ 0% рассрочка
- ✓ Охрана
- ✓ Электрогенератор

Описание

Новый проект будет располагаться в одной из самой привлекательной части региона - **в районе пляжа Клеопатра.**

Локация: в самом центре города на улице Сарай (Saray). Расстояние от здания до аэропорта Анталии составляет 120 км, до аэропорта Газипаша 40 км, до морского порта Алании 2.5 км. Все необходимые учреждения, такие, как поликлиника, банк, школа, автовокзал и т.д., находятся в пешей доступности. Также буквально в нескольких шагах от здания находится Луна Парк. Магазины, супермаркеты, кафе и рестораны расположены в шаговой доступности, а до пляжа Клеопатры, где установлен голубой флаг, **всего 180 метров.**

Общие характеристики:

Площадь территории составляет 1127 м².

Общее количество квартир 36:

- 6 квартир «ЛОФТ» планировками 1+1
- 24 квартиры – 2+1
- 4 двухуровневые (дублексы) квартиры – 3+1
- 2 двухуровневые (дублексы) квартиры – 2+1

В распоряжении жителей комплекса будут:

- открытый бассейн
- открытый детский бассейн
- детская игровая зона
- крытый бассейн
- барная стойка у бассейна
- сауна
- фитнес зал
- парковка

Технические характеристики:

Здание:

- спутниковая система телевидения
- сеть Wi-Fi по всей территории объекта
- генератор
- гидрофор

- резервные баки для воды
- лифт

Квартира:

- Водонагреватель
- Подвесной потолок
- Споты
- Покрытие стен- моющаяся краска
- Покрытие пола в зоне кухни и гостиной- керамическая плитка
- Покрытие пола в спальнях- ламинат
- Кухонный гарнитур
- Укомплектованная ванная комната со шкафчиками
- Бытовая техника на кухне- стиральная машина, посудомоечная машина, холодильник, духовой шкаф, варочная поверхность и вытяжка.
- Система теплого пола в санузлах
- Сантехника в санузлах и на кухне фирмы Grohe
- Алюминиевые стеклопакеты
- Алюминиевые перила балкона+ стекло
- Стальные входные двери
- Домофон с видекамерой

Схема оплаты:

* 25% при подписании договора * 75% оплата; выплачивается ежемесячно равными долями до завершения строительства.

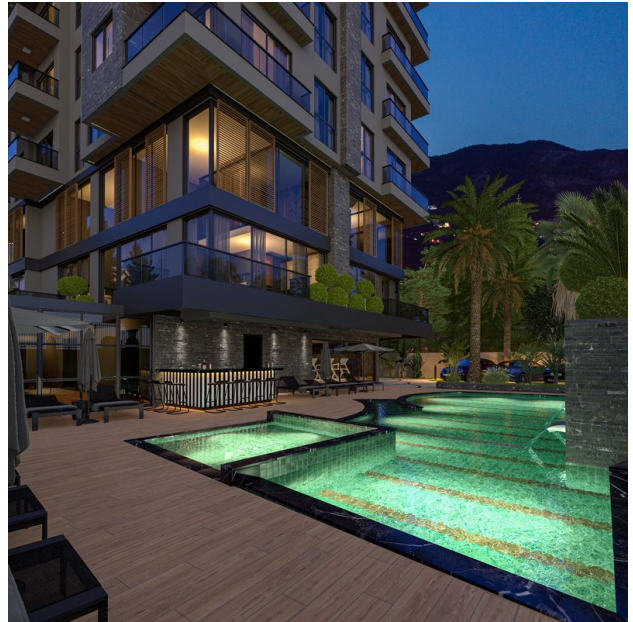
Сроки строительства:

- Начало строительства ноябрь 2022 г.
- Срок окончания строительства май 2024 г.

Информация обновлена 01.07.2024

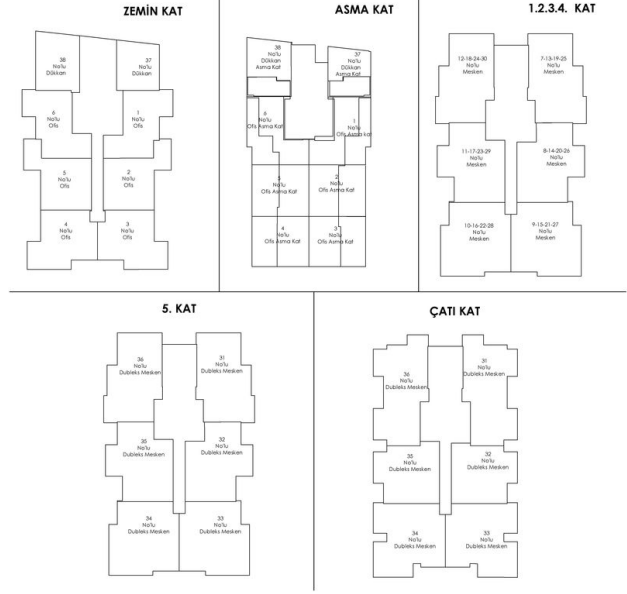
Фотогалерея

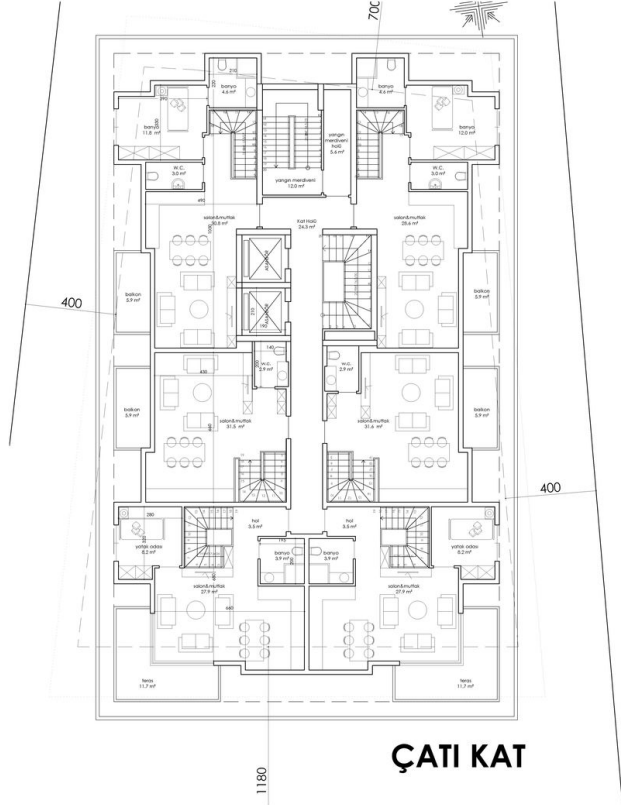
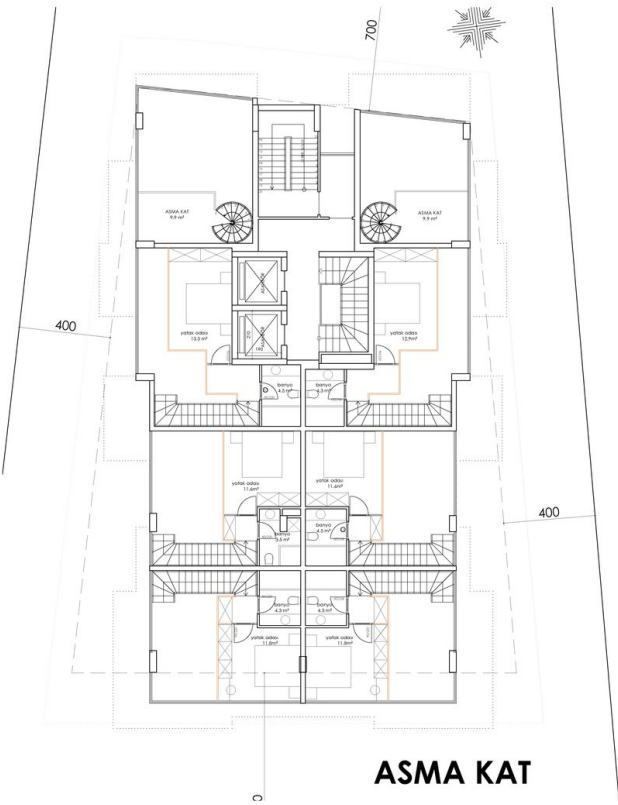


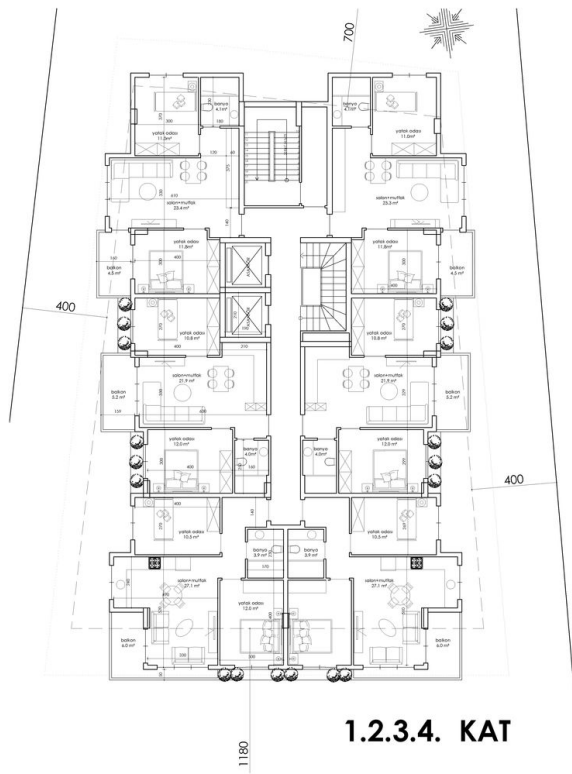
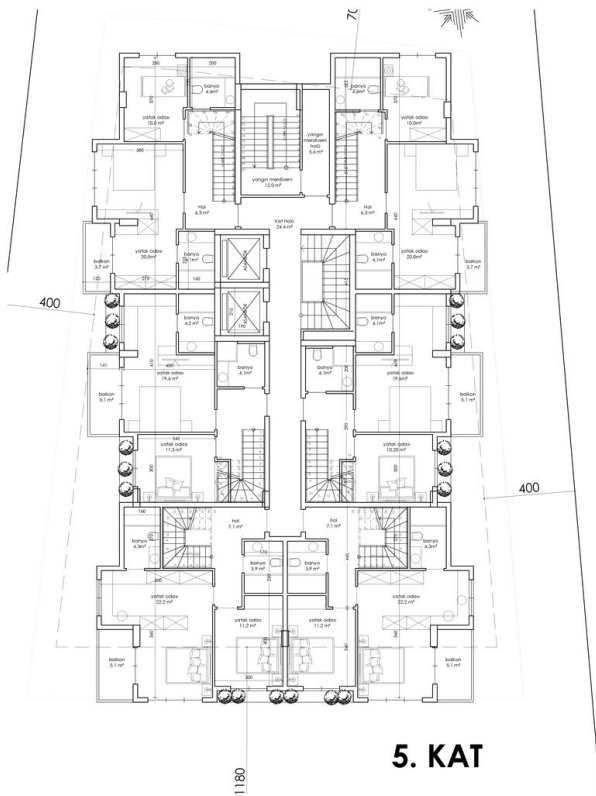




NUMARATAJ KROKİSİ







Отсканируйте QR-код, чтобы открыть исходную страницу