







# Апартаменты в центре Алании (01505)



**275 000 € - 317 900 €**

-  **Площадь** 53 м<sup>2</sup> - 170 м<sup>2</sup>
-  **Комнат**  
1 спальня  
2 спальни
-  **Мебель** Частично
-  **До моря:** 500 м
-  **Локация:** Турция, Алания
-  **До аэропорта:** 25 км
-  **До центра города:** км

## Свойства

- ✓ Вид на море
- ✓ Панорамный вид
- ✓ Балкон/Терраса
- ✓ Бассейн
- ✓ Закрытая территория
- ✓ Центр города
- ✓ Открытая парковка
- ✓ 0% рассрочка
- ✓ Охрана
- ✓ Лифт
- ✓ Детская площадка
- ✓ Электрогенератор

## Описание

**Резиденция роскошного стиля жизни в центре Алании, пляж Клеопатра.**

Предлагаем на продажу апартаменты на этапе строительства в шикарном комплексе.

### Тип апартаментов:

- апартаменты
- пентхаусы

**1+1:** 1 гостиная-кухня, 1 спальная комната, 1 ванная

**2+1:** 1 гостиная-кухня, 2 спальных комнаты, 2 ванные комнаты

Площадь от 53 / 170 m<sup>2</sup>

**Характеристики:** внутренние планы можно изменить в соответствии с вашим запросом.

Проект задуман, как роскошный автономный жилой курорт прямо в центре города, который будет включать 1, 2 спальные апартаменты, а также обилие услуг и удобств, которые ранее были недоступны в центре Аланьи.

Комплекс полностью изменит архитектурное видение города, является единственным проектом, призванным добавить ценность городскому центру Аланьи за счет качественного, функционального и стильного облика.

Комплекс находится от пляжа Клеопатры в нескольких минутах ходьбы.

### **ГРАФИК ПЛАТЕЖЕЙ**

- 5% при подписании контракта
- 20% Оплата: в течение 30 дней после подписания контракта
- 75% Оплата: до конца строительства равными ежемесячными платежами.

### **Особенности проекта:**

- Электрогенератор
- Высокоскоростные лифты
- Спутниковая антенна
- Смотритель комплекса / консьерж
- Домофон
- Wi-fi в зоне бассейна, кафе, и т.д. - на всей прилегающей территории

### **Инфраструктура комплекса:**

- Открытый бассейн, детский бассейн, водные горки
- Детский бассейн
- Детская площадка
- Мини Клуб
- Озелененная территория
- Зимний сад (лаундж)
- Барбекю
- Настольный теннис

- Кафе Бистро
- Сауна
- Жакузи
- Комната отдыха
- Массажный кабинет
- Фитнес-центр
- Подземная парковка

### **Особенности квартир:**

- кондиционеры в каждой комнате
- электронагреватель воды в ванной

### **Ванная комната:**

- Облицовка пола/стены; керамика
- Гранитная поверхность ;Тумбочки
- МДФ с ламина том или лаковым покрытием в соответствии с дизайном и деталями.
- Душевая кабина
- Смеситель для мойки марки GPD и / или эквивалентной марки

### **Гостинная, спальня:**

- Керамогранитная напольная плитка
- Внутренние двери американского типа
- Входные двери ;
- Стальная входная дверь
- Окна - UPVC двойное остекление
- Потолки - В гостиной и спальнях скрытая по дсветка и коммуникации для лампочного освещения
- Стены - Гипсокартон покрыт дышащей краской на водной основе
- Краска - Дышащая краска на водной основе поверх штукатурки
- Лестница в пентхаусе
- Мраморное покрытие, металлический профиль

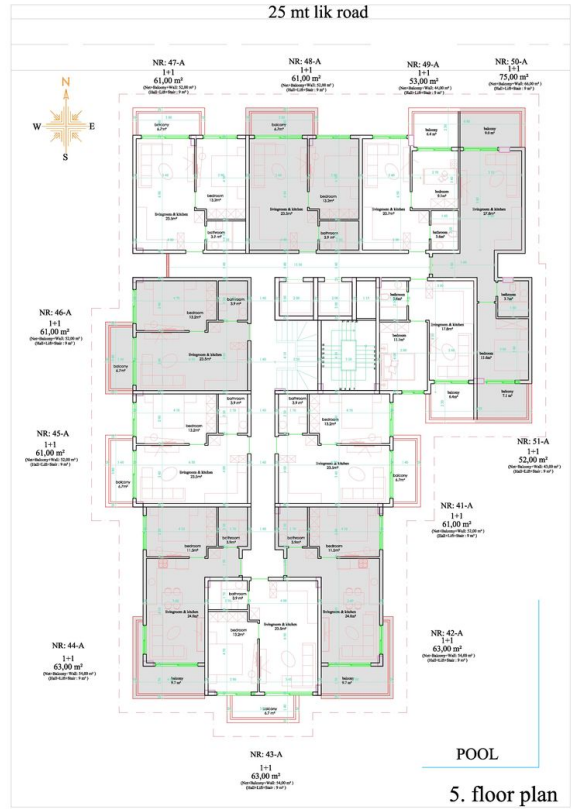
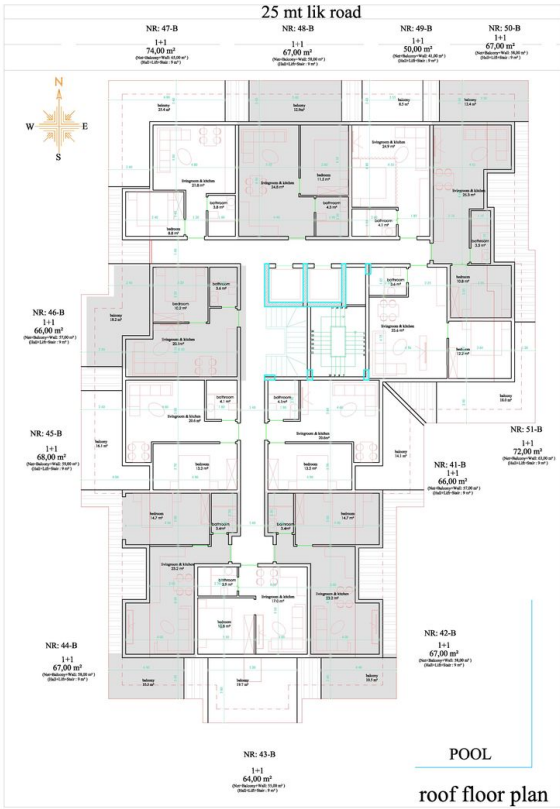
**Начало строительства 30.08.2022**

**Окончание строительства 30.10.2024**

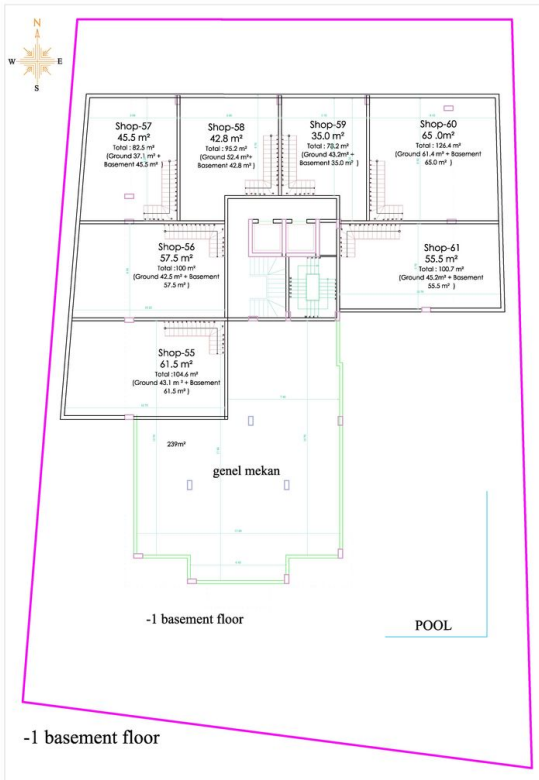
Информация обновлена 28.08.2024

## Фотогалерея

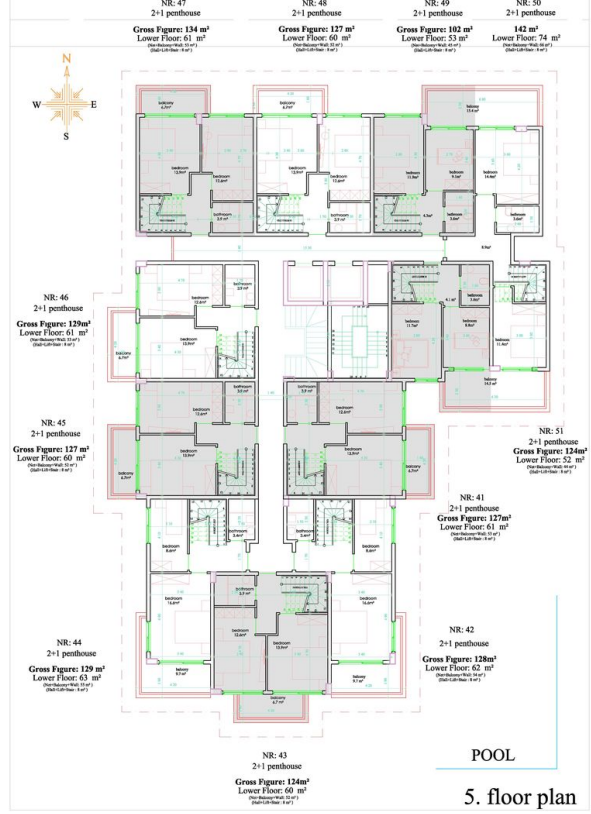


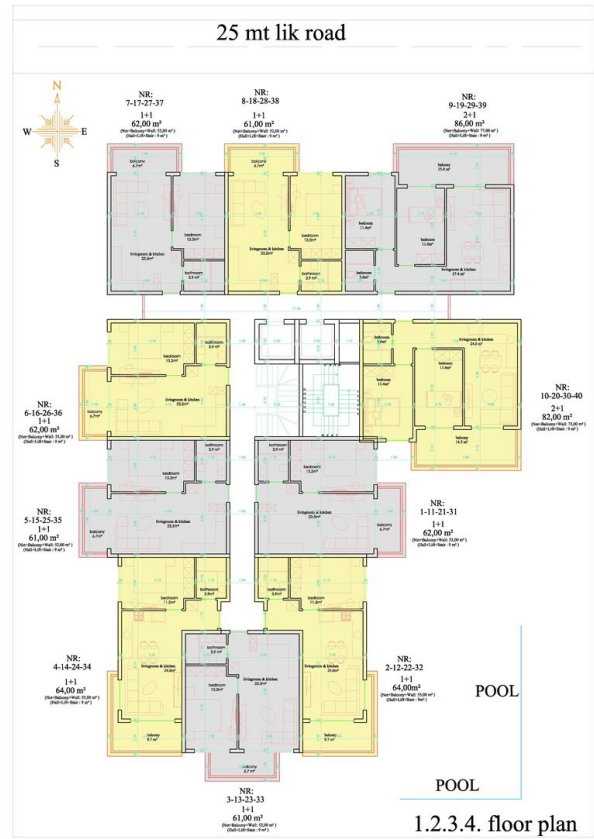
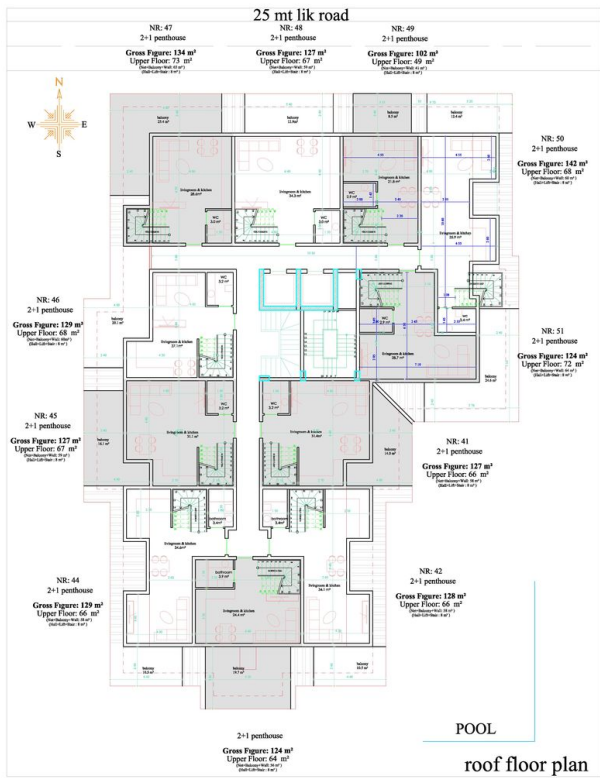


25 mt lik road



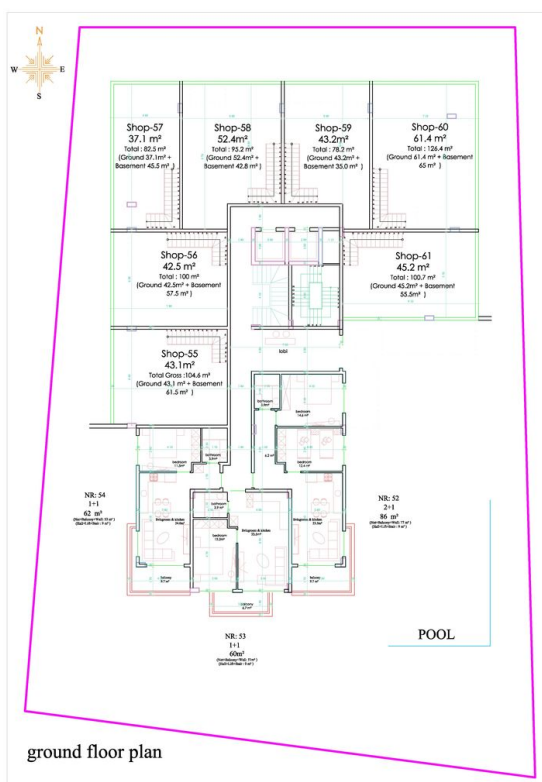
25 mt lik road







25 mt lik road



Отсканируйте QR-код, чтобы открыть исходную страницу