








# Апартаменты в новом ЖК на стадии строительства в Махмутлар, Алания (001131)



# 250 000 €

 Площадь	62 м <sup>2</sup> - 187 м <sup>2</sup>
 Комнат	1 спальня
	2+1 пентхаус
	4+1 пентхаус
 Мебель	Частично
 До моря:	120 м
 Локация:	Турция, Алания, Махмутлар
 До аэропорта:	32 км
 До центра города:	15 км

## Свойства

- ✓ Панорамный вид
- ✓ Балкон/Терраса
- ✓ Бассейн
- ✓ Закрытая территория
- ✓ Открытая парковка
- ✓ 0% рассрочка
- ✓ Охрана
- ✓ Сад
- ✓ Лифт
- ✓ Детская площадка
- ✓ Электрогенератор

## Описание

Алания впечатляет многих своим всемирно известным пляжем Клеопатры и самыми длинными пляжами Средиземного моря, отмеченными Голубым флагом. Наш проект, расположенный в 120 метрах от моря, в районе с очень развитой инфраструктурой. Комплекс находится всего в 15 км от центра Аланьи и в 32 км от аэропорта Газипаша.

Наш проект ориентирован на потребностях, желаниях и удобствах клиентов; открытый и крытый бассейн, турецкая баня, сауна, детская площадка, фитнес, паркинг и ресепшен - и это лишь некоторые из них. Проект разработан так, чтобы оправдать все ваши ожидания, сочетая в себе традиционную архитектуру в ногу со временем, а так же расположен в районе Махмутлар Алании.

Наш проект переплетается с социальной инфраструктурой и городской жизнью, а ещё он занимает площадь 3350 квадратных метров. В комплексе, состоящем из 2 блоков и 12 этажей, есть разные варианты планировки квартир, такие как 1+1, 2+1 и 4+1. Рядом с комплексом располагаются кафе рестораны, бары и торговые центры.

Во всех квартирах будут установлены стальные двери, системы внутренней автоматизации водостойчивая керамика особого размера на поверхностях, стены с антибактериальным покрытием для вашего здоровья а так же материалы для изоляции шума помещения. В дополнение к этому, наш проект включает в себя круглосуточную систему безопасности, генераторы и пожарные извещатели.

На квартиру распространяется **5-летняя гарантия**, а также действует **2-летняя гарантия на наружные работы**, включающие электроснабжения и водоснабжения.

Вы можете найти в нашем комплексе все, что вы пожелаете. Вы можете заняться спортом в фитнес-центре нашего комплекса, а затем расслабиться в сауне. При желании можно провести время в хаммаме, а затем зайти в крытый бассейн.

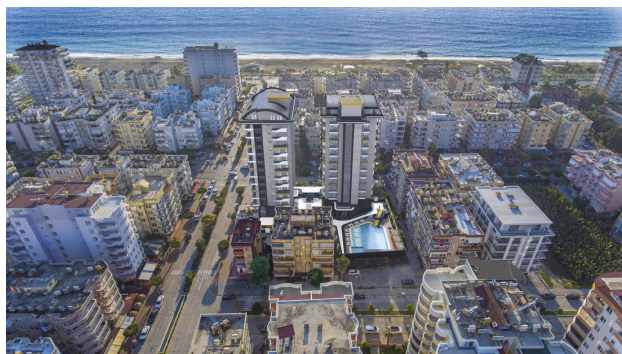
Вы можете провести время с семьей на детской площадке или выпить послеобеденный чай с друзьями в лобби, чтобы снять усталость. Воспользуйтесь всеми возможностями инфраструктуры комплекса!

С того момента как вы переступите порог дома, вы ощутите удовольствие от необычного дизайна. Подпись наших творческих архитекторов есть в каждом уголке вашего нового дома, от люстры в гостиной до дверных ручек. От различных поверхностей до оригинальных деталей, от функциональных входных ниш до специальных систем шкафов из клена - каждый элемент здесь был продуман для создания комфортного и красивого дома.

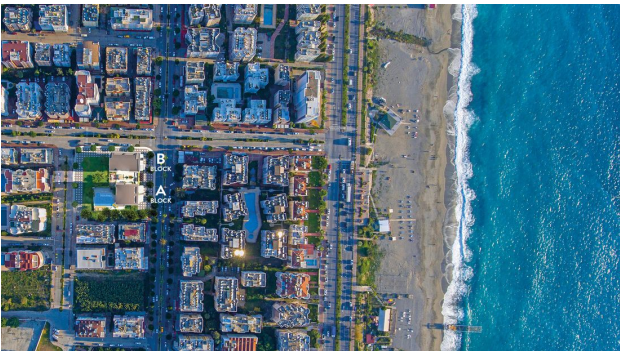
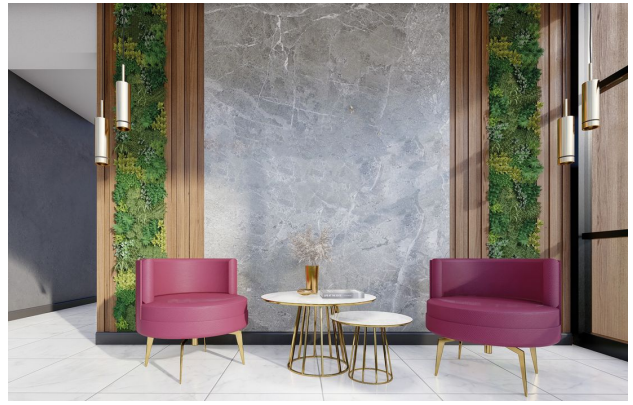
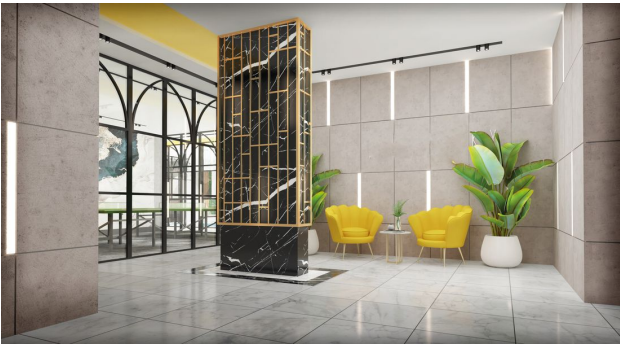
Сдача: март 2023.

**Информация обновлена 16.11.2023**

## Фотогалерея







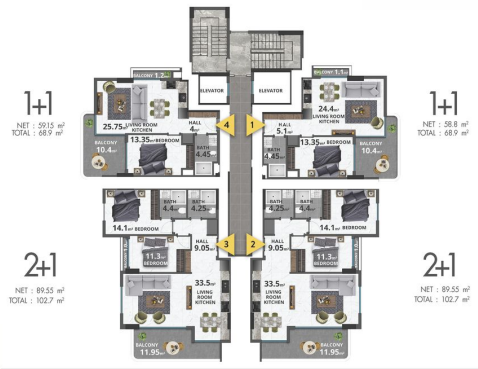




MEHMET ÇAKIR CD.

BARBAROS CADESI

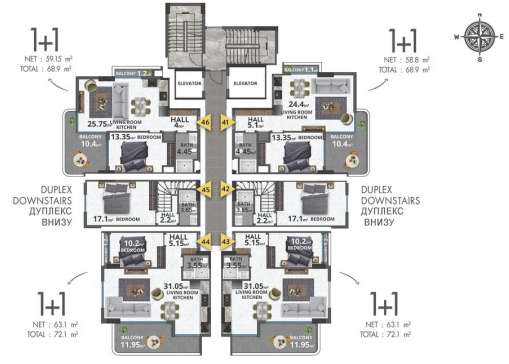
**A** NORMAL FLOOR PLANS  
НОРМАЛЬНЫЕ ПЛАНЫ ЭТАЖЕЙ



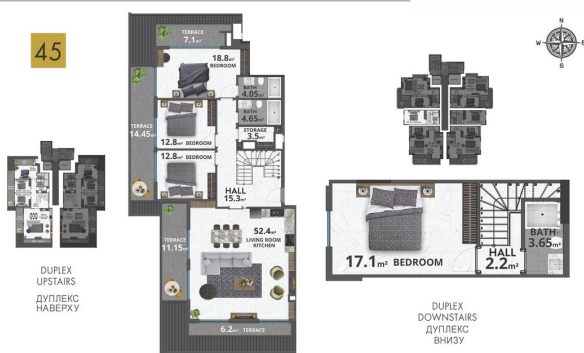
**A** DUPLEX UPSTAIRS FLOOR PLAN  
ПЛАН ДУПЛЕКСА НА ВТОРОМ ЭТАЖЕ



**A** DUPLEX DOWNSTAIRS FLOOR PLAN  
ПЛАН ДУПЛЕКСА НА ПЕРВОМ ЭТАЖЕ



**A** 4+1 DUPLEX  
ПЛАН ДУПЛЕКСА



**A** 1+1





**A** 1+1 NET : 63.10 m<sup>2</sup>  
TOTAL : 72.10 m<sup>2</sup>



43

**A** 4+1 DUPLEX NET : 186.20 m<sup>2</sup>  
TOTAL : 217.40 m<sup>2</sup>



42

DUPLEX  
DOWNSTAIRS  
ДУПЛЕКС  
ВНИЗУ

DUPLEX  
UPSTAIRS  
ДУПЛЕКС  
НАВЕРХУ

**A** 2+1 NET : 89.55 m<sup>2</sup>  
TOTAL : 102.70 m<sup>2</sup>



2 6 10 14 18 22  
28 30 34 38 43



**A** 2+1 NET : 89.55 m<sup>2</sup>  
TOTAL : 102.70 m<sup>2</sup>



3 7 11 15 19 23  
27 31 35 39 44



**A** 1+1 NET : 58.15 m<sup>2</sup>  
TOTAL : 69.90 m<sup>2</sup>



4 8 12 16 20 24  
28 32 36 40 46



**A** 1+1 NET : 58.80 m<sup>2</sup>  
TOTAL : 68.90 m<sup>2</sup>



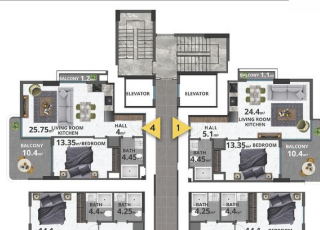
1 5 9 13 17 21  
25 29 33 37 41



**A** NORMAL FLOOR PLANS  
НОРМАЛЬНЫЕ ПЛАНЫ ЭТАЖЕЙ

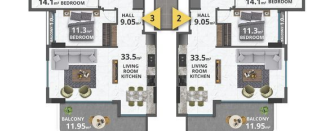


1+1  
NET : 59.15 m<sup>2</sup>  
TOTAL : 68.9 m<sup>2</sup>



1+1  
NET : 58.8 m<sup>2</sup>  
TOTAL : 68.9 m<sup>2</sup>

2+1  
NET : 89.55 m<sup>2</sup>  
TOTAL : 102.7 m<sup>2</sup>



2+1  
NET : 89.55 m<sup>2</sup>  
TOTAL : 102.7 m<sup>2</sup>

**A** DUPLEX UPSTAIRS FLOOR PLAN  
ПЛАН ДУПЛЕКСА НА ВТОРОМ ЭТАЖЕ



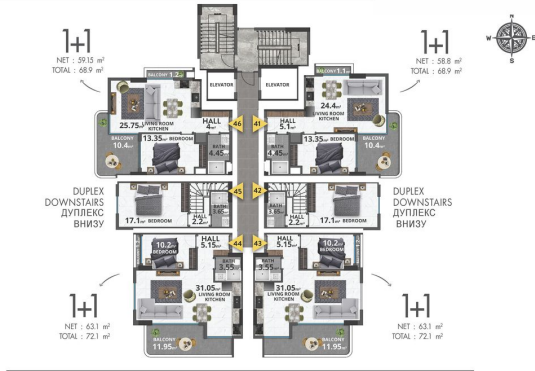
4+1  
NET : 186.15 m<sup>2</sup>  
TOTAL : 218.15 m<sup>2</sup>



4+1  
NET : 186.20 m<sup>2</sup>  
TOTAL : 217.40 m<sup>2</sup>

DUPLEX  
UPSTAIRS  
ДУПЛЕКС  
НАВЕРХУ

**A** DUPLEX DOWNSTAIRS FLOOR PLAN  
ПЛАН ДУПЛЕКСА НА ПЕРВОМ ЭТАЖЕ



**B** NORMAL FLOOR PLANS  
НОРМАЛЬНЫЕ ПЛАНЫ ЭТАЖЕЙ



**B** 12TH FLOOR PLANS  
ПЛАНЫ 12 ЭТАЖА



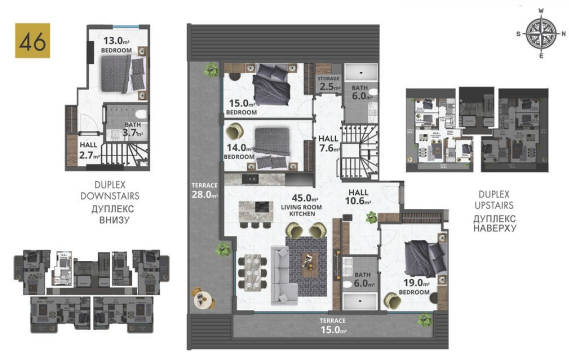
**B** 11TH FLOOR PLANS  
ПЛАНЫ 11 ЭТАЖА



**B** 10TH FLOOR PLANS  
ПЛАНЫ 10 ЭТАЖА



**B** 4+1 DUPLEX  
ПЛАН ДУПЛЕКСА  
NET: 188.10 m²  
TOTAL: 216.20 m²



**B** 1+1  
NET: 49.40 m²  
TOTAL: 54.35 m²



11TH FLOOR PLANS