

# Апартаменты премиум класса от застройщика, район Махмутлар (016442)



**132 500 € - 135 000 €**

**🏠 Площадь** 60 м<sup>2</sup> - 104 м<sup>2</sup>

**🏠 Комнат** 1 спальня  
2 спальни

**🪑 Мебель** Частично

**🌊 До моря:** 650 м

📍 Локация: **Турция, Алания, Махмутлар**

✈ До аэропорта: **км**

🏠 До центра  
города: **км**

## Свойства

- ✓ Панорамный вид
- ✓ Балкон/Терраса
- ✓ Бассейн
- ✓ Открытая парковка
- ✓ 0% рассрочка
- ✓ Охрана
- ✓ Сад
- ✓ Лифт
- ✓ Детская площадка
- ✓ Электрогенератор

## Описание

Апартаменты премиум класса в новом ЖК от застройщика в Махмутлар, Алания

### Инфраструктура:

- Турецкий Хамам
- Сауна
- Римская парная
- Фитнес зал
- Открытый и закрытый бассейны
- Открытая и закрытая детские площадки

### **Комната развлечений:**

- Плейстейшн
- Настольный футбол
- Воздушный хоккей
- Бильярд
- Настольный теннис
- Конференцзал
- Комната для Караоке
- Домашний кинотеатр
- Зона отдыха

### **Месторасположение (локация):**

- Расстояние до моря - 650 метров
- Центр города и субботний рынок - 300 метров
- Расстояние до поликлиники и школы - 500 метров

### **Жилой комплекс обеспечен:**

- Генератор.
- Лифты
- Открытая парковка
- Смотритель
- Камеры круглосуточного видеонаблюдения
- Главная система Грубой очистки воды подведенная к каждой квартире и на весь комплекс.

### **Квартиры обеспечены:**

- Шумоизоляция
- Оконные рамы из алюминия 60 X 120 Seramik
- Керамогранит плитка 60 X 120 Lake Mutfak Dolabi
- Встроенный кухонный гарнитур Granit evye
- Гранитная столешница Cnc iç kapı
- Высококачественные межкомнатные двери

ПЕРВОНАЧАЛЬНЫЙ ВЗНОС 35%, ОСТАТОК - 0% РАССРОЧКА ДО ОКОНЧАНИЯ СТРОИТЕЛЬСТВА!

При оплате 100% **-6% скидка**. При оплате 50% **-3% скидка**.

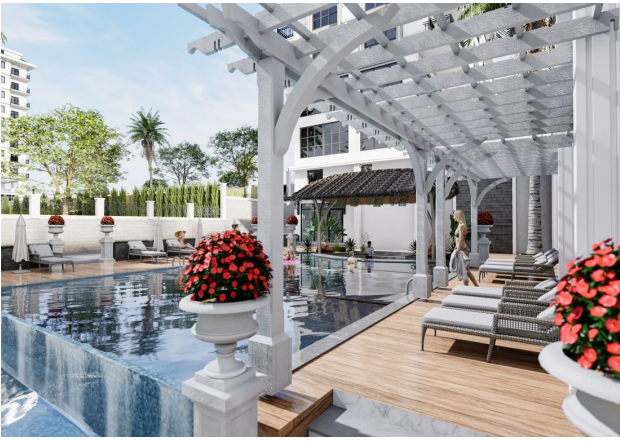
- Начало строительства: 15.07.2022
- Конец строительства: 31.12.2023

Информация обновлена 23.10.2024

## Фотогалерея









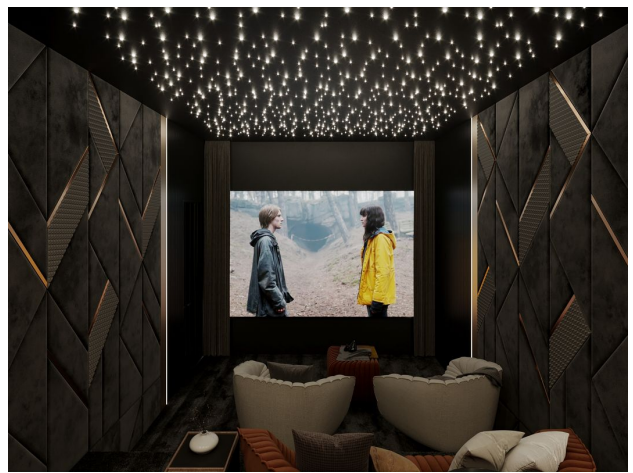
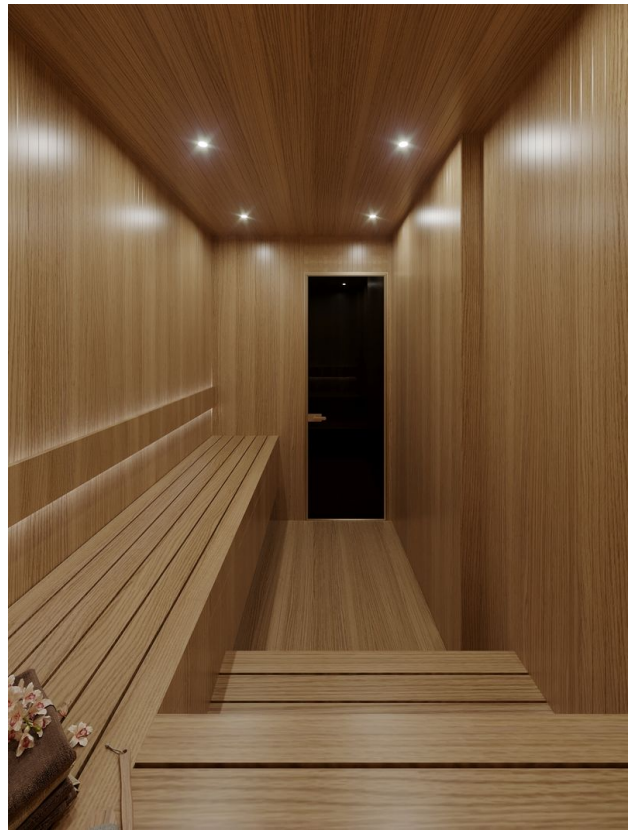




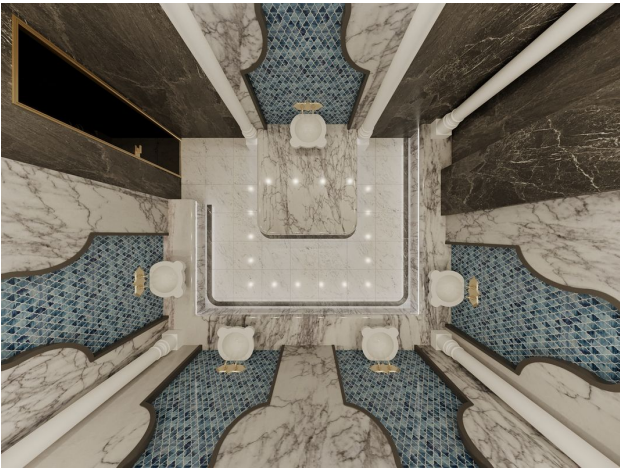








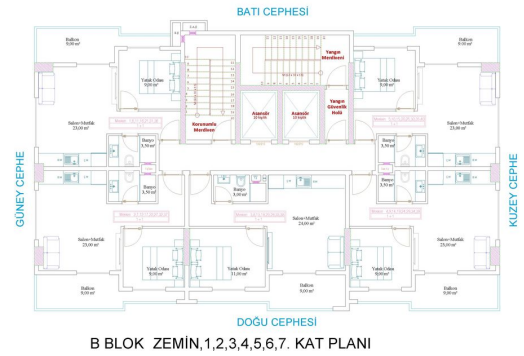
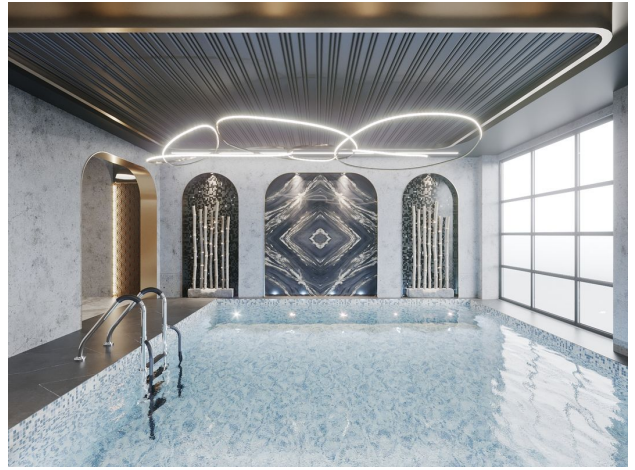




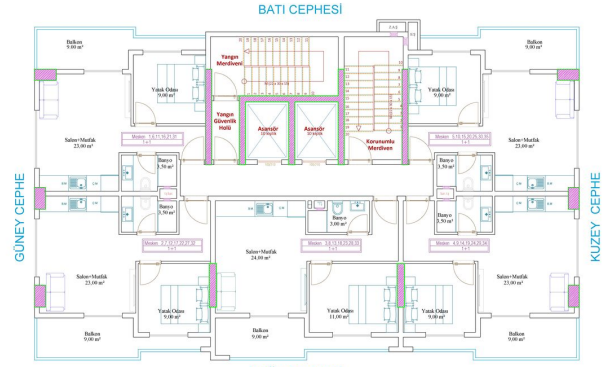
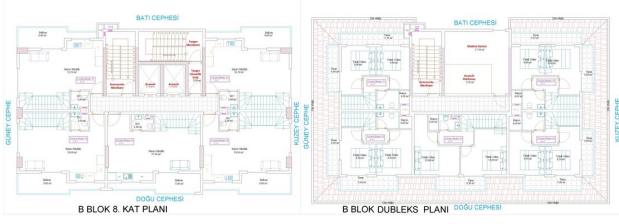












A BLOK 1,2,3,4,5,6,7. KAT PLANI

