








# Комплекс квартир класса люкс на этапе строительства в районе Хасбахче (011390)



**660 000 €**

-  Площадь **175 м²**
-  Комнат **2 спальни**  
**3 спальни**
-  Мебель **Частично**
-  До моря: **1300 м**
-  Локация: **Турция, Алания, Хасбахче**

 До аэропорта: **27 км**

 До центра  
города: **км**

## Свойства

- ✓ Панорамный вид
- ✓ Балкон/Терраса
- ✓ Бассейн
- ✓ Закрытая территория
- ✓ Отдельный вход
- ✓ Открытая парковка
- ✓ 0% рассрочка
- ✓ Охрана
- ✓ Сад
- ✓ Детская площадка
- ✓ Электрогенератор

## Описание

**Новый комплекс квартир класса люкс на этапе строительства в Алании, район Хасбахче:**

- Расстояние до моря 1500 м
- Расстояние до центра (пирс) 2000 м
- Расстояние до аэропорта Анталии 110 км
- Расстояние до аэропорта Газипаша 40 км
- Расстояние до магазинов 500 м

- Общественный транспорт 400 м
- Всего 20 квартир: 4 x 3+1 верхние дуплексы, 4 x 3+1 дуплексы с садом и бассейном, 12 x 2+1 квартир.

**Дата начало строительства - 30.09.2022**

**Дата окончания строительства - 30.08.2024**

#### **Инфраструктура проекта:**

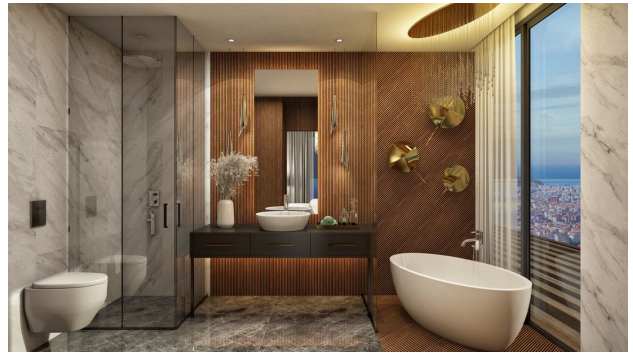
- Бассейн
- Фитнес
- Лобби
- Джакузи
- Сауна
- Детская игровая площадка
- Бильярд
- Система видеонаблюдения
- Наружное освещение
- Встроенный домофон
- Спутниковое телевидение
- Генератор
- Встроенный водонагреватель
- Резервуар для воды и гидрофор

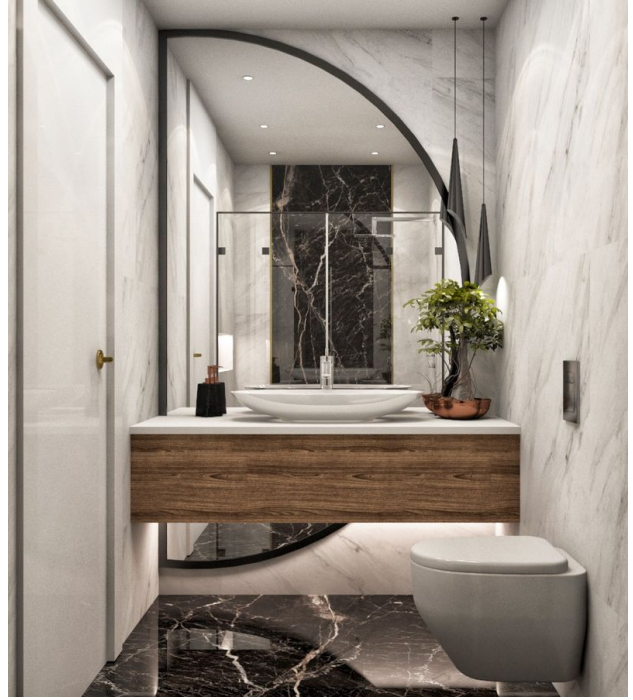
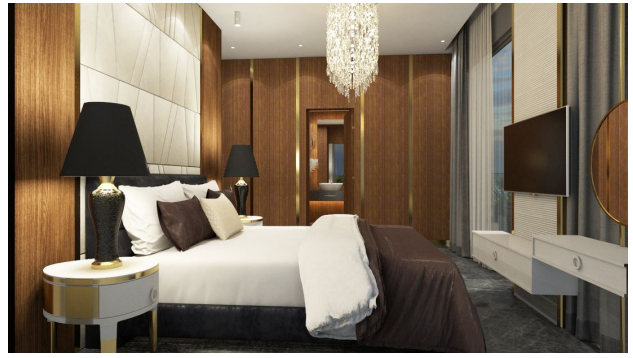
**Информация обновлена 27.12.2024**

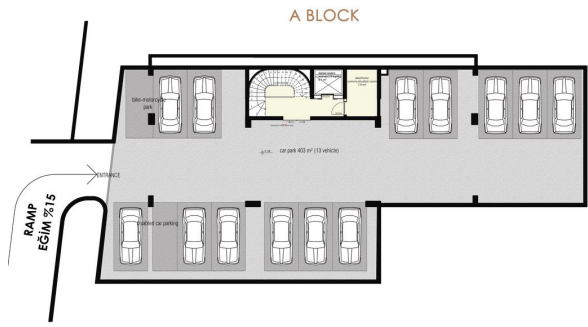
## **Фотогалерея**









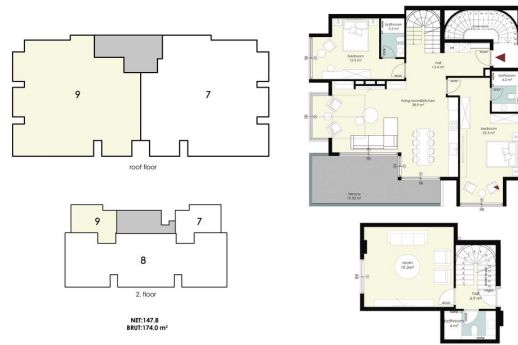


2. Basement floor plan



1. Basement floor plan

B BLOCK APARTMENT 9 (3+1 D.)



2. Floor and roof floor plan

B BLOCK APARTMENT 8 (3+1)



2. floor plan

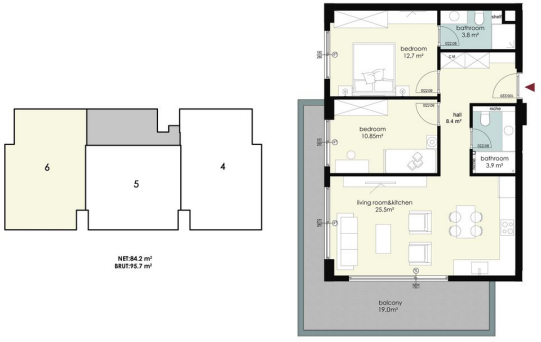
B BLOCK APARTMENT 7 (3+1 D.)



2. Floor and roof floor plan

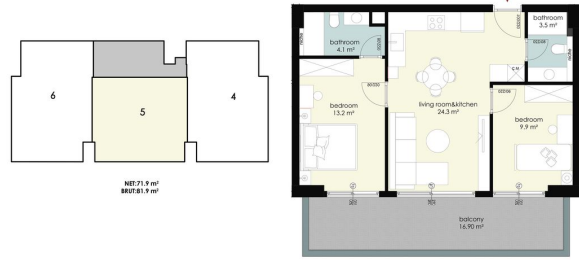


B BLOCK APARTMENT 6 (2+1)



1. floor plan

B BLOCK APARTMENT 5 (2+1)



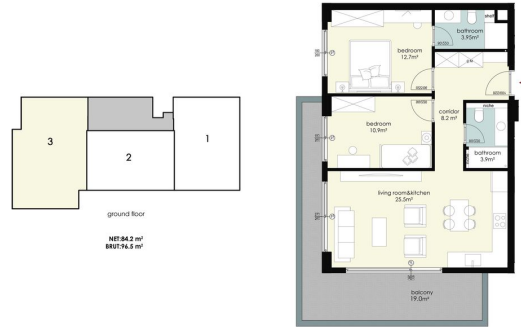
1. floor plan

B BLOCK APARTMENT 4 (2+1)



1. floor plan

B BLOCK APARTMENT 3 (2+1)



Ground floor plan

B BLOCK APARTMENT 2 (3+1 D.)



1. Basement and ground floor plan

B BLOCK APARTMENT 1 (3+1 D.)



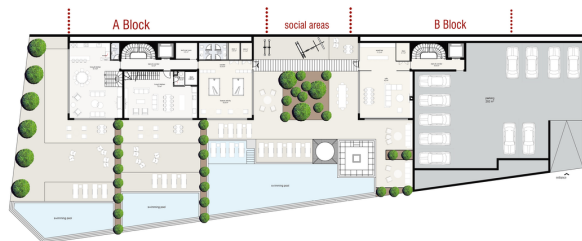
1. Basement and ground floor plan

B BLOCK



2. Basement floor plan

tsi küçükhasbahçe 2624/5



social areas plan



social areas plan

