







Апартаменты в новом жилом элитном комплексе в центре Алании (001121)



173 600 € - 431 337 €

-  Площадь: 78 м² - 201 м²
-  Комнат: 1 спальня
2 спальни
-  Мебель: Частично
-  До моря: 1000 м
-  Локация: Турция, Алания, Алания центр
-  До аэропорта: 25 км

 До центра
города:

450 км

Свойства

- ✓ Вид на море
- ✓ Панорамный вид
- ✓ Балкон/Терраса
- ✓ Бассейн
- ✓ Закрытая территория
- ✓ Центр города
- ✓ Открытая парковка
- ✓ 0% рассрочка
- ✓ Охрана
- ✓ Сад
- ✓ Лифт
- ✓ Детская площадка
- ✓ Электрогенератор

Описание

Продажа апартаментов в новом жилом элитном комплексе в Алании (центр).

Это жилой комплекс с превосходным месторасположением, рентабельными квартирами и беспроцентной рассрочкой платежа. Запуск в эксплуатацию намечен на май 2024 года. Сейчас у вас есть прекрасный шанс приобрести благоустроенное жилье на берегу Средиземного моря по самым низким ценам.

Центр Алании. Здесь находятся самые известные достопримечательности города. Лучшие магазины, клубы, рестораны. Именно в этой части находится визитная карточка

города - аланийская крепость, вокруг которой и расположился центральный район Алании. Но самое главное, что притягивает будущих владельцев квартир в Алании у моря, невероятный по красоте и протяженности пляж Клеопатра.

Резиденция расположена в одном из самых популярным и развитом районе Алании, всего в 1 км от песчаного пляжа Клеопатра, в окружении всей городской инфраструктуры, а также абсолютно ко всем историческим достопримечательностей города. В шаговой доступности находятся супермаркеты и магазины, рынок, рестораны и кафе, поликлиника, школа, детские сады, банк и банкоматы, почта, аптеки.

Это место, где исполняются мечты, где есть возможность насладиться удивительными природными красотами, видом на море, крепость и все побережье Алании.

Проект предлагает центральное месторасположение, рядом со всей городской инфраструктурой. Всего в 1000 м до пляжа (Клеопарта), до магазинов – 150 м, до больницы – 450 м, до Аланийской крепости - 1200 м.

Комплекс будет представлен двумя 9-этажными блоками с апартаментами различной планировки и общей зоной развлечений и досуга на нулевом этаже. Инфраструктуру комплекса планируется сделать разнообразной и удовлетворяющей всем потребностям современного человека. Расположенные на площади земельного участка в 2 429 м.кв. В блоках будет построено 97 апартаментов.

В комплексе будут представлены апартаменты:

- 2+1 Садовый дуплекс площадь (92 кв.м)
- 3+1 Садовый дуплекс площадь (150 кв.м)
- 1+1 площадь (52-61-64 м.кв.)
- 2+1 площадь (87 м.кв.)
- 2+1 Пентхаус площадь (110-120 м.кв.)
- 3+1 Пентхаус площадь (120-145-163-170 м.кв.)

Комплектация апартаментов: входная стальная дверь, видеодомофон, встроенная мебель на кухне и в ваннных комнатах, душевые кабины, сантехника.

Элитная недвижимость Турции в самом центре Алании в шаговой доступности до пляжа Клеопатра - отличное решение для инвестиций в данном районе.

Инфраструктура комплекса: спортзал, сауна, джакузи, парная, хамам, лобби, открытый бассейн, закрытый бассейн, детская площадка/ детская комната, парковка, мини-гольф, игровая зона с бильярдом, настольным теннисом и т.п., кинотеатр, комната переговоров, смотритель, генератор, 24/7 система безопасности и видеонаблюдения.

В рамках проекта мы предлагаем воспользоваться **0% рассрочкой** платежа до окончания строительства, при первоначальном взносе 30%. Данное предложение - отличный вариант инвестиции в недвижимость Турции.

- Алания центр
- До моря: 1000 м
- До центра: 450 метров

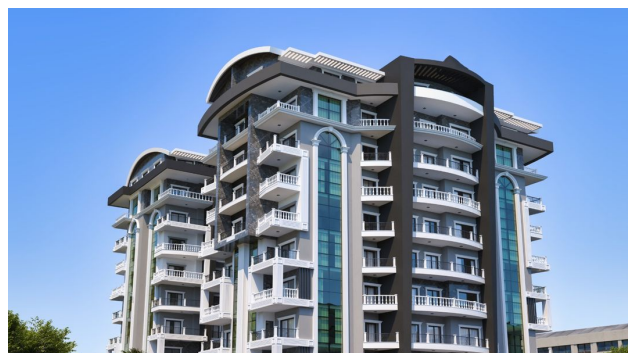
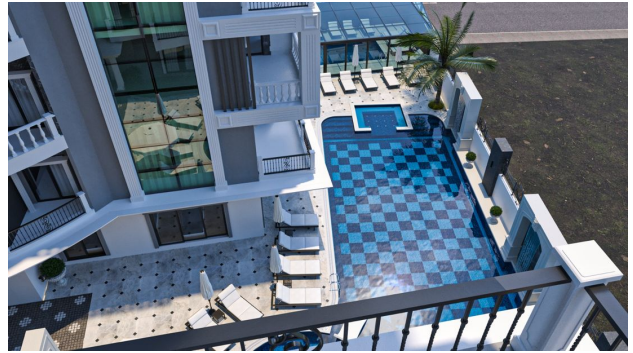
Начало строительства: 01.06.2022 года

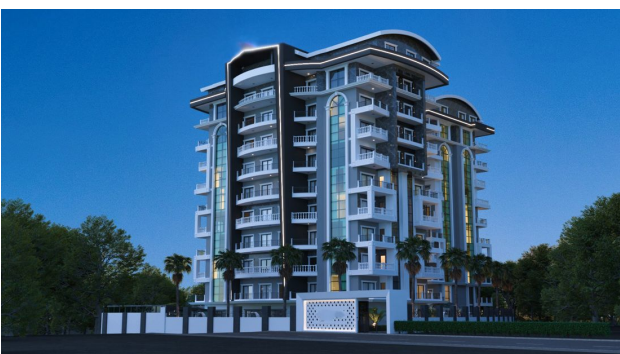
Окончание строительства: 30.05.2024 года

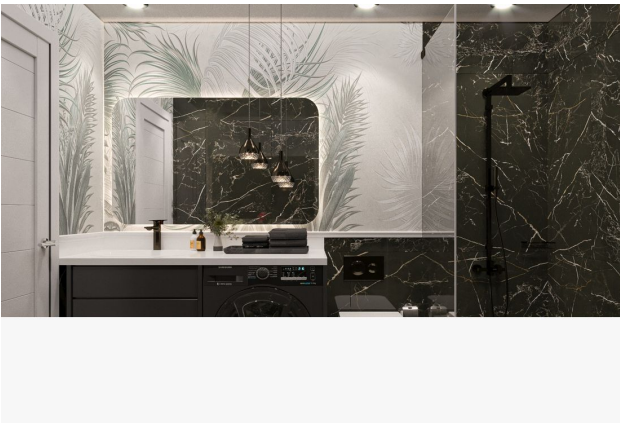
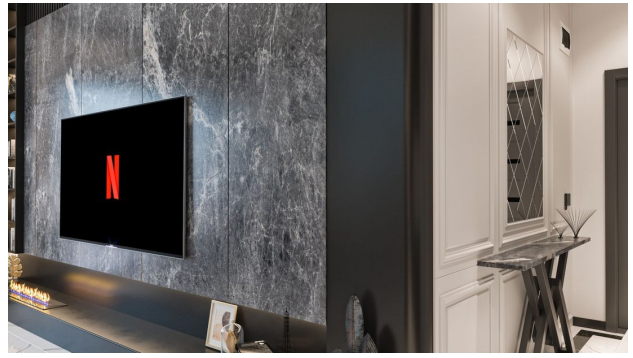
Информация обновлена 13.05.2024

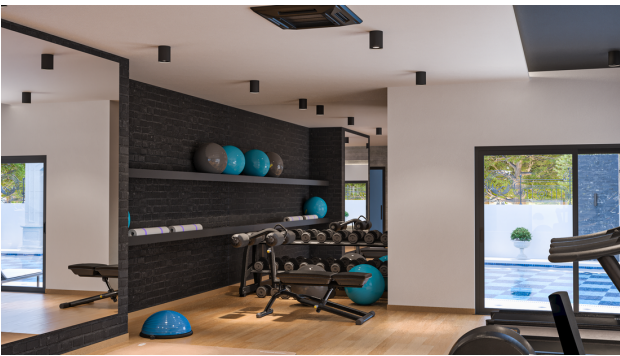
Фотогалерея











B BLOK



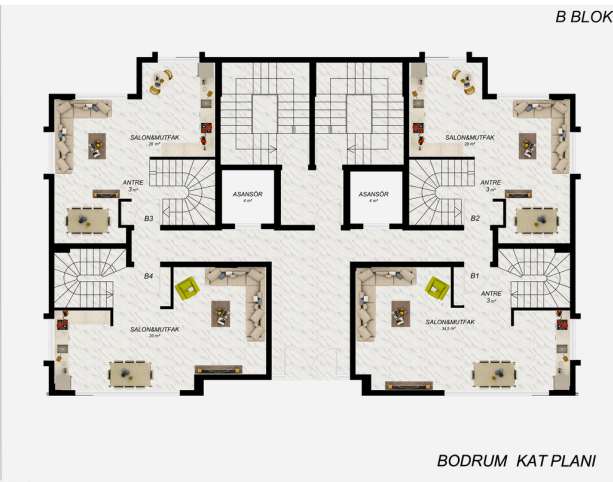
ZEMİN KAT PLANI

B BLOK



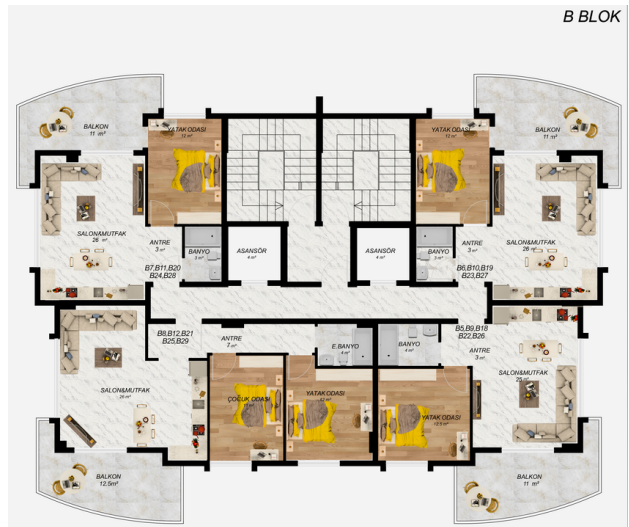
ÇATI KAT PLANI

B BLOK



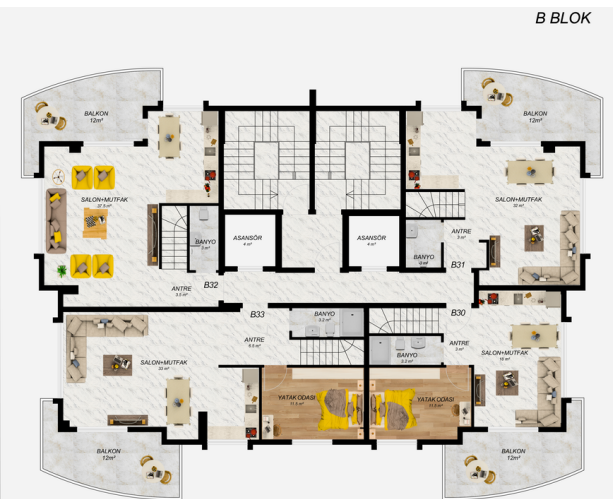
BODRUM KAT PLANI

B BLOK



1., 2., 5., 6., 7. KAT PLANI

B BLOK



8. KAT PLANI

A BLOK



ÇATI KAT PLANI

