

Квартиры от застройщика в районе Авсаллар (015437)



111 000 € - 176 000 €

-  **Площадь** 44 м² - 80 м²
-  **Комнат** 1 спальня
2+1 пентхаус
-  **Мебель** Частично
-  **До моря:** 1900 м
-  **Локация:** Турция, Алания, Авсаллар
-  **До аэропорта:** 100 км
-  **До центра города:** 25 км

Свойства

- ✓ Балкон/Терраса
- ✓ Бассейн
- ✓ 0% рассрочка
- ✓ Детская площадка
- ✓ Электрогенератор

Описание

Площадь земельного участка - 2155 м². Количество блоков 1

Кол-во этажей - 5 этажей

Общее количество квартир - 45

Тип квартир (1+1, дуплексы 2+1)

Жилая площадь м² в соответствии с типами квартир:

32 квартир 1+1 - 44 м²,

7 квартиры 2+1 дуплексы - 80 м²

Инфраструктура:

- Открытый бассейн
- Фитнес
- Сауна
- Детская площадка
- парковка
- генератор электроэнергии.
- Дата начала строительства: 08.2022

- Дата окончания строительства: 12.2023.

Меблировка:

- кухонный гарнитур
- оборудованный санузел.

Расположение :

- 25 км от центра Аланьи
- 100 км от аэропорта Анталии
- 1900 метров от моря.

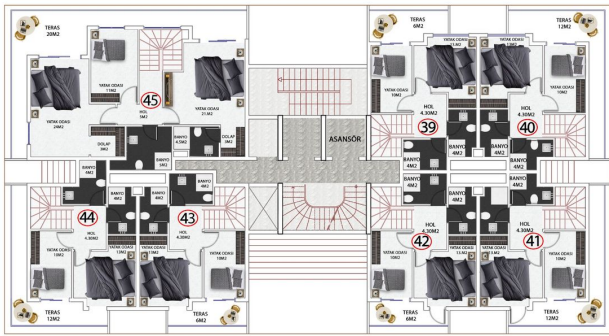
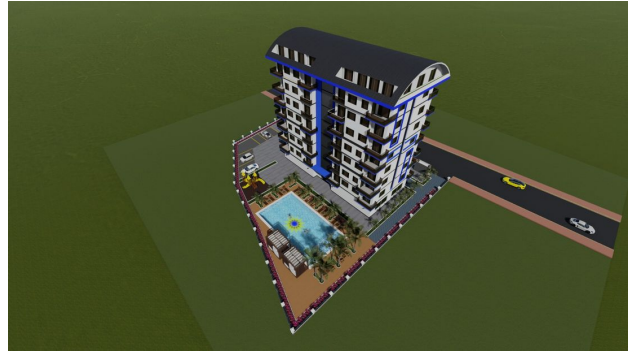
В пешей доступности супермаркеты, рестораны, аптеки, банкоматы, уличный рынок по средам.

- Окна: ПВХ
- Пол: Керамическая плитка
- Межкомнатные двери: панели МДФ Входная дверь: Стальная

Информация обновлена 23.07.2024

Фотогалерея





LOTUS PANORAMA DUBLEX ÜST KAT PLANI