

# Элитные апартаменты в районе Hasbahçe с панорамным видом на город Алания (021459)







**180 000 € - 189 000 €**

**🏠 Площадь 47 м<sup>2</sup> - 172 м<sup>2</sup>**

**🏠 Комнат 1 спальня  
2 спальни**

## 3 спальни

-  Мебель: Частично
-  До моря: 1300 м
-  Локация: Турция, Алания, Хасбахче
-  До аэропорта: км
-  До центра города: 1 км

## Свойства

- ✓ Встроенная техника
- ✓ Балкон/Терраса
- ✓ Бассейн
- ✓ Закрытая территория
- ✓ Открытая парковка
- ✓ 0% рассрочка
- ✓ Охрана
- ✓ Сад
- ✓ Лифт
- ✓ Детская площадка
- ✓ Генератор

## Описание

Элитные апартаменты в районе Hasbahçe с панорамным видом на город Аланию.

Запуск в эксплуатацию намечен на сентябрь 2023 года.

Центр Аланьи (Alanya). Здесь находятся самые известные достопримечательности города. Лучшие магазины, клубы, рестораны. Именно в этой части находится визитная карточка города - аланийская крепость, вокруг которой и расположился центральный район Алании. Но самое главное, что притягивает будущих владельцев квартир в Алании у моря, невероятный по красоте и протяженности пляж Клеопатра.

Резиденция расположена в одном из самых популярным и развитом районе Hasbahçe, всего в 1300 метрах от песчаного пляжа Клеопатра, в окружении всей городской инфраструктуры, а также абсолютно ко всем историческим достопримечательностей города. В шаговой доступности находятся супермаркеты и магазины, рынок, рестораны и кафе, поликлиника, школа, детские сады, банк и банкоматы, почта, аптеки.

В комплексе будут представлены апартаменты:

1+1, общей площадью (от 46– 48 м.кв.;

2+1, общей площадью (70 м.кв.;

3+1, дуплекс (от 132– 172 м.кв.)

Комплектация апартаментов:

- входная стальная дверь,
- двойной стеклопакет,
- видеодомофон,
- встроенная мебель на кухне и в ваннных комнатах,
- кондиционер в каждой комнате,
- душевые кабины,
- сантехника,
- электрический водонагреватель.

Квартира будет сдана с качественным ремонтом, выполненным из материалов от ведущих производителей.

Специальная система изоляции будет применяться на наружных стенах, крышах и межкомнатных перегородках зданий. Таким образом, не будет как звука, так и шума, и это будет очень серьезная экономия энергии с точки зрения холода и тепла.

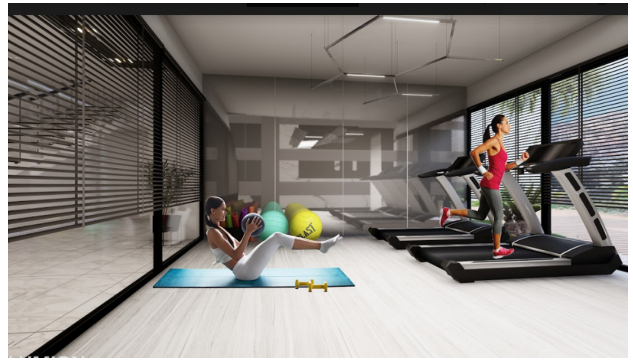
Элитная недвижимость Турции рядом с центром Алании в доступности до центра города и пляжа Клеопатра, отличное решение для инвестиций в данном районе.

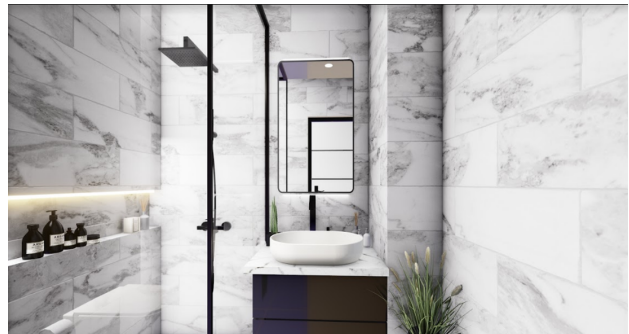
Инфраструктура комплекса:

- открытый бассейн,
- крытый подогреваемый бассейн,
- сауна,
- хамам,
- фитнес зал,
- детская игровая комната,
- джакузи,
- римская парная,
- массажные комнаты,
- зал развлечений,
- зона барбекю,
- беседки для отдыха,
- открытая парковка,
- ресторан,
- зеленый сад,
- управляющий,
- видеонаблюдение,
- электрогенератор,
- парковка для велосипедов,
- огороженная территория,
- детская площадка в саду.

Информация обновлена 25.10.2024

## **Фотогалерея**





Отсканируйте QR-код, чтобы открыть исходную страницу