

# Новые апартаменты расположенные в Алании, с видом на Средиземное море и реку Дим (001252)



**275 000 € - 730 000 €**

**🏠 Площадь 63 м<sup>2</sup> - 112 м<sup>2</sup>**

**🏠 Комнат 1 спальня  
2 спальни**

**2+1 пентхаус**

**2+1 гарден-дуплекс**

-  Мебель: **Частично**
-  До моря: **500 м**
-  Локация: **Турция, Алания, Кестель**
-  До аэропорта: **33 км**
-  До центра города: **1 км**

## Свойства

- ✓ Вид на море
- ✓ Вид на горы
- ✓ Панорамный вид
- ✓ Балкон/Терраса
- ✓ Бассейн
- ✓ Закрытая территория
- ✓ Открытая парковка
- ✓ Охрана
- ✓ Лифт
- ✓ Детская площадка
- ✓ Электрогенератор

## Описание

Наш ЖК — самый высокий (по расположению), стильный и продуманный на сегодня жилой комплекс Аланьи: возведённый в самом сердце Кестеля (на взгорье между долиной Димчай и величественной горной грядой Махмутлара) с учетом необычного,

гористого ландшафта.

ЖК получает панорамный обзор не только из всех квартир, но и со всей территории комплекса: впечатляющие морские и горные пейзажи, вся Аланья под ногами! При этом расстояние от комплекса до моря - всего 500 м.

Роскошный комплекс, окружённый садами и живописными плато Торосского предгорья, состоит из 6-этажного блока с благоустроенной территорией с инфраструктурой пятизвёздочного отеля.

Новый комплекс - настоящий "замок на горе", современный оазис, окружённый тропическим садом с лужайками, местами для пикников, с мощеными дорожками, панорамным бассейном и набором самой современной курортной инфраструктуры.

Квартиры:

- 1+1
- 2+1
- 2+1 пентхаус
- 2+1 гарден дуплекс

Расположение:

- Расстояние до Алании 5 km
- До центра города 1 km
- До пляжа 750 m
- Остановка автобуса 1 km
- Магазины 500 m
- Аэропорт Анталия 130 km
- Аэропорт Газипаша 33 km

Особенности квартир

- Автоматические жалюзи
- Алюминиевые ставни
- Балкон
- Ванная Комната
- Видео домофон

- Внутренние Панельные Двери
- Встроенные Кухонные шкафы
- Встроенный шкаф
- Гардеробная
- Двойное остекление
- Душевая Кабина
- Зеркало с двойным Остеклением
- Нагреватель Воды
- Открытая Кухня
- Подвесные потолки
- Пол в Ванной с подогревом
- Сантехника
- Стальная Входная дверь
- Точечные светильники

#### Особенности Комплекса

- Пандус для инвалидной коляски
- Огороженная территория
- Частный сад
- Кладовая
- Авто Освещение
- Водяное отопление
- Детская площадка
- кафетерий
- Бильярд
- Настольный теннис
- Комната развлечений
- Ресепшн
- Звуко- и теплоизоляция
- Парковка
- Барбекю
- Кабельное ТВ – Спутниковое, общий WiFi
- Видеонаблюдение
- Охрана 24/7

- смотритель
- Генератор
- Лифт
- Крытое джакузи, джакузи на открытом воздухе
- Водные горки
- Детский бассейн
- Крытый бассейн
- Открытый бассейн с баром около него
- Фитнес клуб
- Комната отдыха
- Сауна,
- Паровая комната,
- Турецкая баня,
- Массажные кабинеты

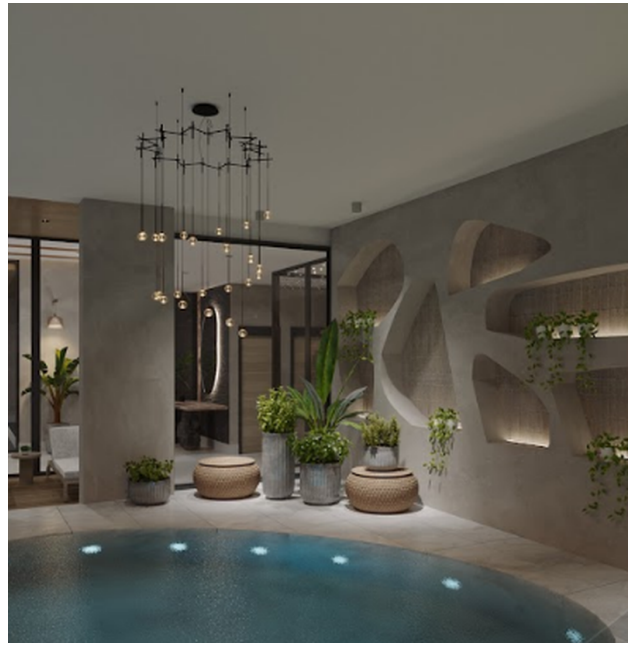
Срок сдачи в эксплуатацию - 10.2023

**Информация обновлена: 18.07.2024**

## Фотогалерея

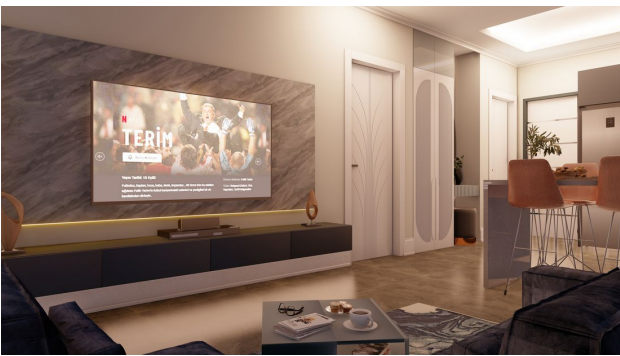




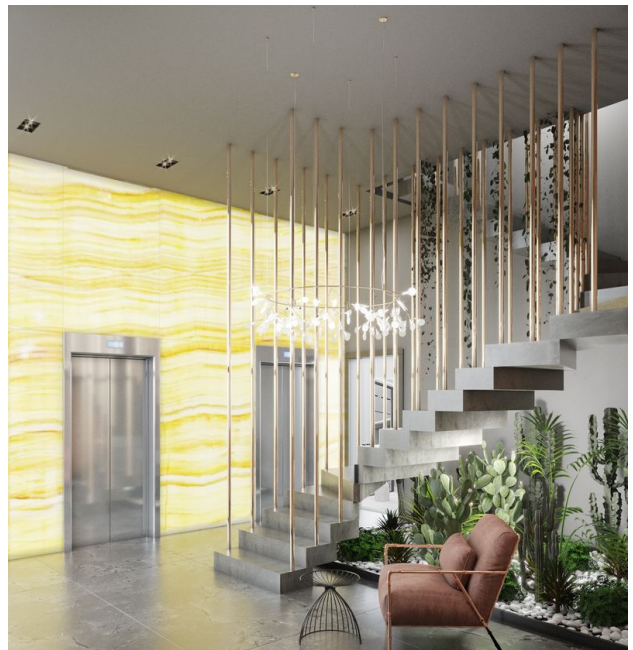
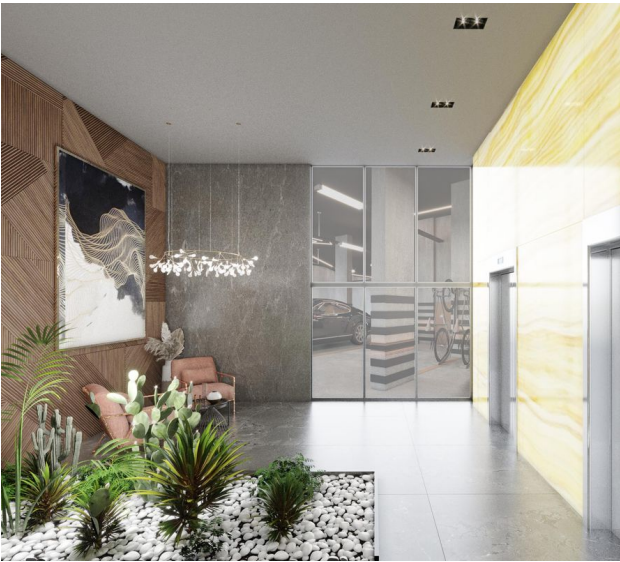
















Отсканируйте QR-код, чтобы открыть исходную страницу