

# Элегантные квартиры с панорамным видом на море (005447)



**335 000 € - 745 000 €**

-  **Площадь** 50 м<sup>2</sup> - 114 м<sup>2</sup>
-  **Комнат** 1 спальня  
2+1 пентхаус
-  **Мебель** Частично
-  **До моря:** 350 м
-  **Локация:** Турция, Алания, Клеопатра
-  **До аэропорта:** 43 км

 До центра  
города:

1 км

## Свойства

- ✓ Вид на море
- ✓ Вид на горы
- ✓ Встроенная техника
- ✓ Балкон/Терраса
- ✓ Бассейн
- ✓ Закрытая территория
- ✓ Охрана
- ✓ Детская площадка
- ✓ Электрогенератор

## Описание

Просторные квартиры **с видом на море** в центре Аланье. Благодаря возвышенному положению, из района открывается панорамный вид на город, включая знаменитый пляж Клеопатры, Средиземное море, Красную башню, гавань Аланьи и исторический арсенал.

Квартиры в Алании находятся в 350 метрах от знаменитого пляжа Клеопатры и в 500 метрах от ближайшего супермаркета. Вы также можете найти поблизости другие торговые центры, модные кафе, рестораны с блюдами мировой кухни, ежедневные лодочные экскурсии, бутики и пляжные клубы. Квартиры также находятся в 43 км от аэропорта Газипаша и в 124 км от аэропорта Анталии.

Помимо великолепных видов, этот проект привлечет внимание инвесторов и покупателей недвижимости своим элегантным дизайном и роскошными социальными удобствами в комплексе, обеспечит владельцам **высокий доход от аренды**.

Построенный на земельном участке площадью 2.598 м<sup>2</sup>, жилой комплекс состоит из 5 блоков по 35 квартир.

### **Инфраструктура:**

- круглосуточная охрана,
- администрация,
- химчистка,
- сторож/садовник,
- VIP-зал,
- открытый бассейн с подогревом,
- СПА-центр с сауной,
- парная,
- электрогенератор и многое другое.

### **Типы квартир:**

- Квартиры **1+1** площадью от 51 м<sup>2</sup> до 72 м<sup>2</sup> включают в себя гостиную, кухню открытого плана, спальню, ванную комнату и балкон.
- Квартиры **2+1** площадью 75 м<sup>2</sup> включают в себя гостиную, кухню открытого плана, две спальни, ванную комнату и балкон.
- **Пентхаусы 2+1** площадью от 95 м<sup>2</sup> до 138 м<sup>2</sup> включают в себя гостиную, кухню открытого плана, две спальни, три ванные комнаты, балкон и террасу.
- **Пентхаусы 3+1** площадью 110 м<sup>2</sup> включают в себя гостиную, кухню открытого плана, три спальни, две ванные комнаты, балкон и террасу.

### **Квартиры имеют стильную отделку и оснащены высококачественными материалами, такими как:**

- стальные защитные двери,
- окна с двойным остеклением,
- потолочные кондиционеры,
- специально разработанные шторы Ferrari,
- встроенное освещение,
- полы из керамической плитки,
- встроенные кухни с гранитными столешницами,
- полностью выложенные плиткой ванные комнаты с мебелью,

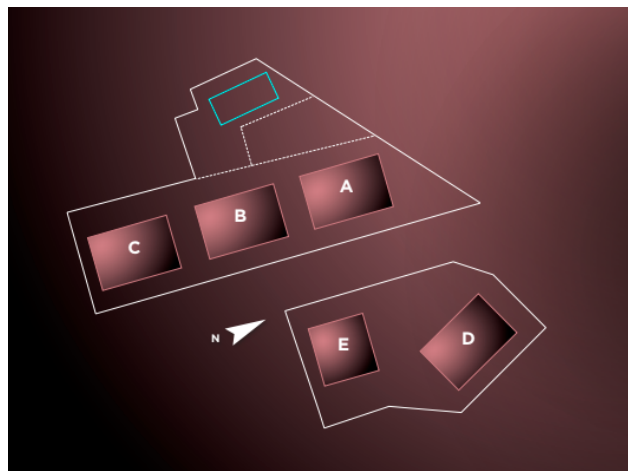
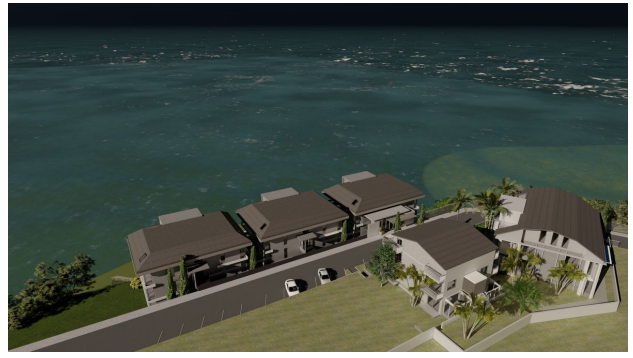
- душевые кабины с безопасным стеклом,
- раздвижные двери на балконы и т.д.

Сроки строительства: май 2022 - сентябрь 2023.

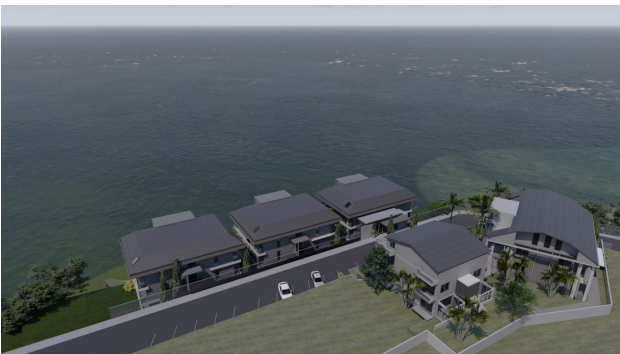
**Информация обновлена: 28.08.2024 г.**

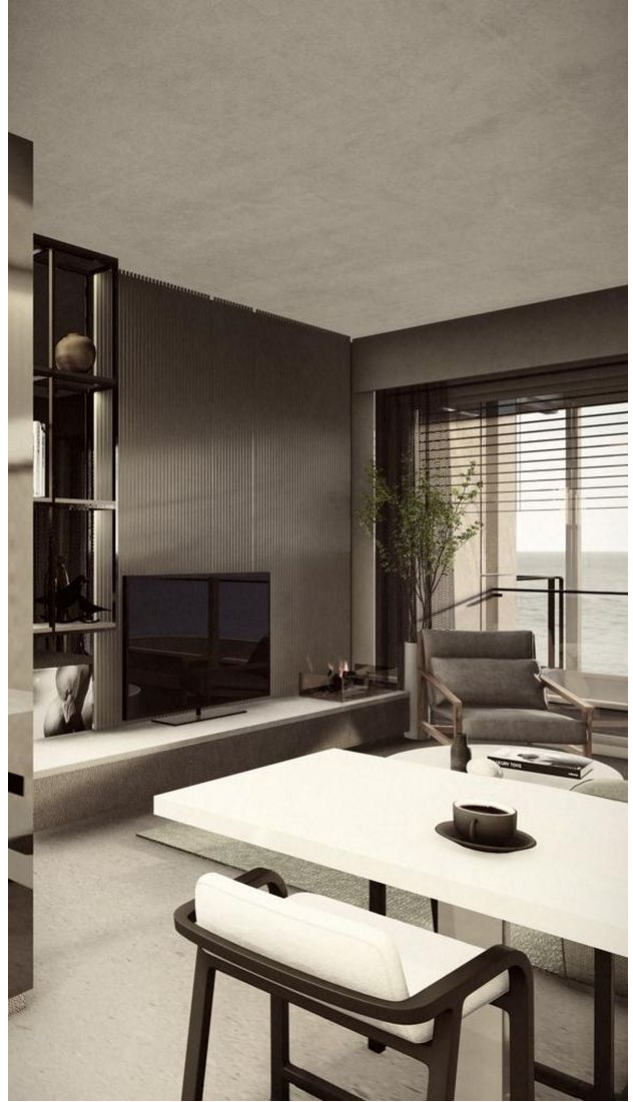
## Фотогалерея





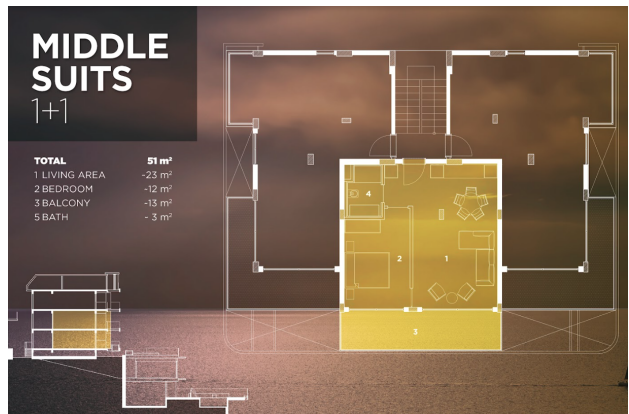




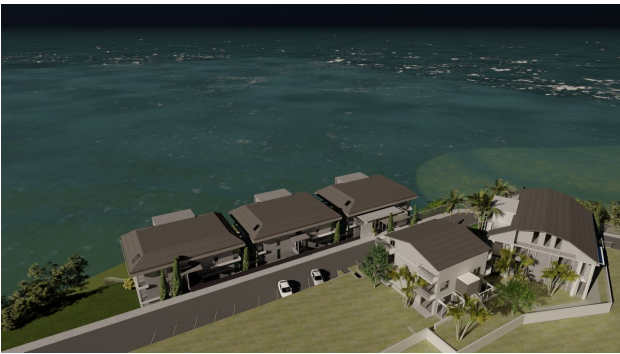














Отсканируйте QR-код, чтобы открыть исходную страницу