







Hayat Dream Homes Gazipaşa - наш жилой комплекс в Газипаша (006000)



114 000 € - 219 000 €

 Площадь	43 м ² - 90 м ²
 Комнат	1 спальня 2+1 пентхаус
 Мебель	Частично
 До моря:	750 м
 Локация:	Турция, Алания, Газипаша
 До аэропорта:	7 км
 До центра города:	44 км

Свойства

- ✓ Балкон/Терраса
- ✓ Бассейн
- ✓ ВНЖ при покупке
- ✓ Открытая парковка
- ✓ 0% рассрочка
- ✓ Лифт
- ✓ Детская площадка
- ✓ Электрогенератор

Описание

Hayat Dream Homes Gazipaşa – наш инвестиционный проект в Газипаше.
Недвижимость на этапе строительства – квартиры с рассрочкой платежа под 0%.

Проект реализуется на участке площадью 4865 м², включает один блок в 11 жилых этажей плюс входной этаж с инфраструктурой. На закрытой огороженной территории будут созданы комфортные и безопасные условия проживания. До побережья Средиземного моря 750 метров.

Инфраструктура проекта:

- Закрытый и открытый бассейны
- Тренажерный зал
- Хаммам, сауна
- Баскетбольная площадка
- Детская площадка
- Детская игровая комната
- Настольный теннис
- Настольный футбол
- Дартс
- Библиотека
- Лобби
- Сад
- Зона барбекю, беседка
- Открытая парковка
- Парковка для велосипедов
- Система видеонаблюдения 24/7

Всего в проекте 110 квартир двух планировок:

- 99 квартир 1+1 площадью 43 м²
- 11 верхних дуплексов 2+1 площадью 90 м² и 100 м²

В стоимость апартаментов включено: чистовая отделка, стальная входная дверь, выходы под кондиционеры, освещение, встроенная кухонная мебель, полностью укомплектованные ваннные комнаты.

- Сейчас на квартиры предложены лучшие цены, также вы можете воспользоваться 0% рассрочкой сроком до окончания строительства.
- Приобретая недвижимость на ранних этапах стройки, стоимость вашей недвижимости вырастет, по нашим прогнозам, на **+40 ... 70%**.

Сроки строительства:

- начало – июль 2023
- сдача – **декабрь 2025**

Газипаша — тихий район в городе Алания. Расположен на равнинном участке в окружении гор, которые защищают от холодных северных ветров. Важное преимущество — полное отсутствие промышленности, это одно из самых экологически чистых мест во всей Турции. При этом тут хорошо развита городская инфраструктура: есть сетевые магазины, кафе и рестораны.

- Центр Газипаша 1.8 км
- Аэропорт 3.75 км
- Больница 1.45 км
- Махмутлар 27 км
- Аланья 35 км

УНИКАЛЬНЫЕ ПРЕИМУЩЕСТВА КОМПЛЕКСА:

- **750 метров до чистейшего широкого пляжа** с ресторанами на набережной
- Комплекс располагается в 100 метрах от центральной улицы города
- Своя управляющая компания от застройщика (Hayat Rent)
- Наличие крытого бассейна, зон спа и другой инфраструктуры обеспечивает спрос на аренду апартаментов круглый год
- Близость к достопримечательностям и живописным локациям
- Большая придомовая территория
- В данном районе есть вся необходимая инфраструктура
- Уникальное сочетание природы и новых современных домов полных инфраструктуры
- Наличие аэропорта, который принимает всё больше и больше прямых международных рейсов - 20 минут и Вы в своем зарубежном доме у моря

ПРЕИМУЩЕСТВА ПРЕДЛОЖЕНИЯ:

- **Возможность получение ВНЖ** – открытый район
- Возможна оплата в криптовалюте
- Возможна оплата в национальной валюте

- Инвестиционно привлекательный регион
- Диверсификация Ваших денежных средств
- Минимальный порог входа в Алании

СПЕЦИАЛЬНОЕ ПРЕДЛОЖЕНИЕ! Не упустите уникальную возможность!

МЕГАСКИДКИ:

- При 100% оплате - **15% скидка**
- **Скидка 10% + ваучер на меблирование** при покупке 1+1 на 7 000€, при покупке 2+1 на 10 000€ (всего 5 квартир)
- При стандартной цене **беспроцентное управление с гарантированной доходностью 7%** годовых сроком на 2 года с момента получения Искана
- **Возможность рассрочки до конца 2025 года** + при взносе от 50% **дополнительная скидка 5%**

С конца июня уже можно будет получать ТАПУ!

Можно выбрать то, что выгодно именно вам!

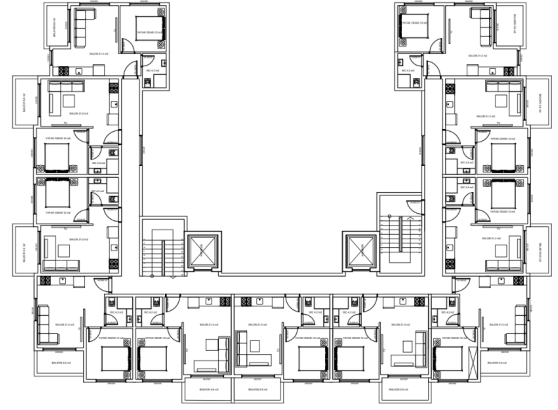
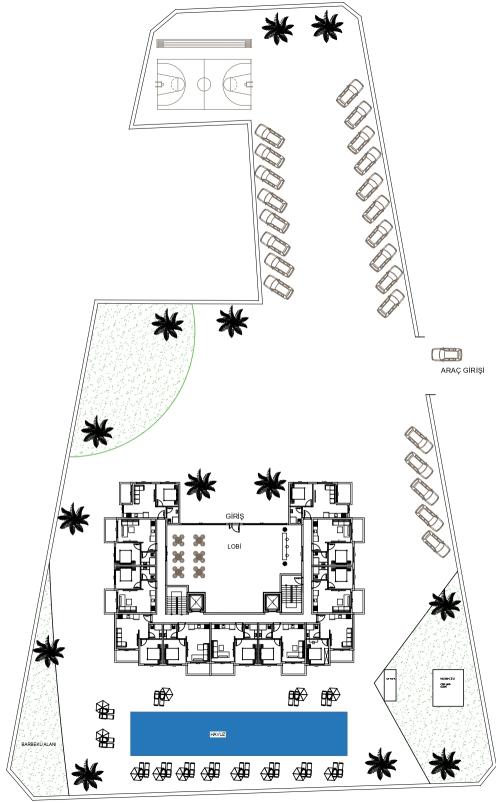
Мы готовы обсуждать индивидуальные условия для каждого клиента, обеспечивая максимальную гибкость и комфорт в процессе покупки.

Информация обновлена 25.10.2024 г.

Фотогалерея







1.2.3.4.5.6.7.8. KAT PLANI

