

Квартиры в роскошном жилом комплексе в районе Тосмур (010202)



165 500 € - 323 500 €

- 📏 Площадь** 47 м² - 107 м²
- 🏠 Комнат**
 - 1 спальня
 - 2+1 пентхаус
 - 3+1 пентхаус
- 🪑 Мебель** Частично
- 🌊 До моря:** 800 м
- 📍 Локация:** Турция, Алания, Тосмур
- ✈ До аэропорта:** 36 км

 До центра
города:

6 км

Свойства

- ✓ Балкон/Терраса
- ✓ Бассейн
- ✓ Закрытая территория
- ✓ Открытая парковка
- ✓ Лифт
- ✓ Детская площадка
- ✓ Генератор

Описание

Квартиры в современном жилом комплексе с лаконичным дизайном - идеальное сочетание приятной цены, различной степени и грамотных функций квартир.

Комплекс будет строиться в одной из центральных территорий Алания – **Тосмур**. Это один из самых холмистых районов, оборудованных пляжами и горной рекой Дим Чай.

Набережная реки оборудована для приятного отдыха на свежем берегу. Это достаточно густонаселенный район города. Тут есть вся необходимая городская инфраструктура: кафе и рестораны, сетевые супермаркеты и фермерский рынок по четвергам, аптеки, детские сады, школы, банки и прочее.

Расположение:

- Расстояние до аэропорта Анталия: 132 км.
- Расстояние до аэропорта Газипаша: 36 км
- Расстояние до центра Алании: 6 км
- Расстояние до моря: 800 м
- Расстояние до фермерского рынка: 950м

Начало строительства: июль 2023

Завершение строительства запланировано на июнь 2025 г.

Площадь земельного участка: 3 557 м2. Состоит из 1-го блока. 63 квартиры.

Квартиры:

- 1+1 (с одной спальней)
- Дуплекс 2+1 (двухуровневые апартаменты с двумя спальнями)
- Дуплекс 3+1 (двухуровневые апартаменты с тремя спальнями)

Инфраструктура комплекса:

- Открытый плавательный бассейн с горкой
- Детский бассейн
- Сауна
- Крытый бассейн с подогревом
- Тренажерный зал
- Сауна
- Римская баня
- Лобби
- Детская площадка
- Барбекю
- Сад с ландшафтным дизайном
- Открытая парковка
- Кладовые
- Лифт
- Спутниковая антенна
- Генератор электроэнергии
- Круглосуточное видеонаблюдение
- Смотритель

Жилые блоки комплекса будут построены по стандартам современных технологий с использованием высококачественных материалов. Все квартиры сдаются в чистовой отделке.

Характеристики квартир:

- Высота потолков 2,95 м
- Стальная входная дверь, качественные межкомнатные двери
- Кухонный гарнитур с гранитной столешницей
- Качественная сантехника
- Полностью оборудованные санузлы с душевыми кабинами
- Стены окрашены моющейся краской
- Окна с применением остекления и профилей ПВХ
- Покрытие пола – керамическая плитка
- Видеодомофон
- Водонагреватель
- Розетки для интернета и IP телевидения

В жилом комплексе мы предлагаем беспроцентную рассрочку на 24 месяца с первоначальным взносом 30 %.

Информация обновлена: 12.11.2024 г.

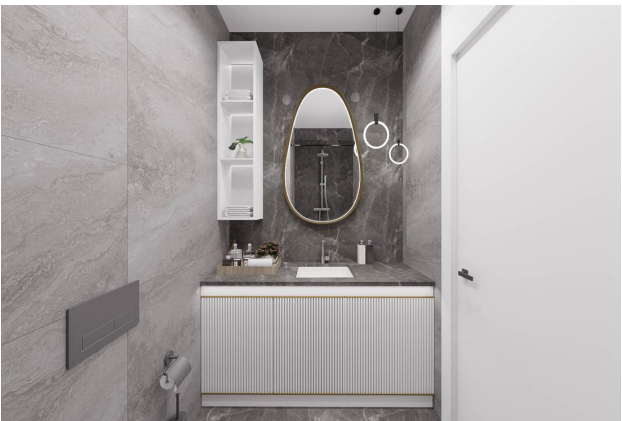
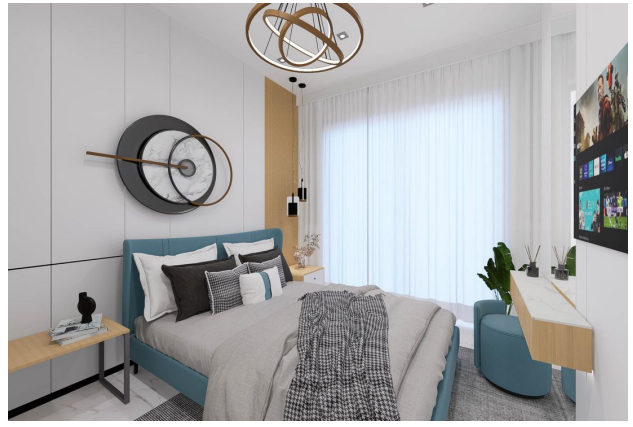
Фотогалерея













Отсканируйте QR-код, чтобы открыть исходную страницу