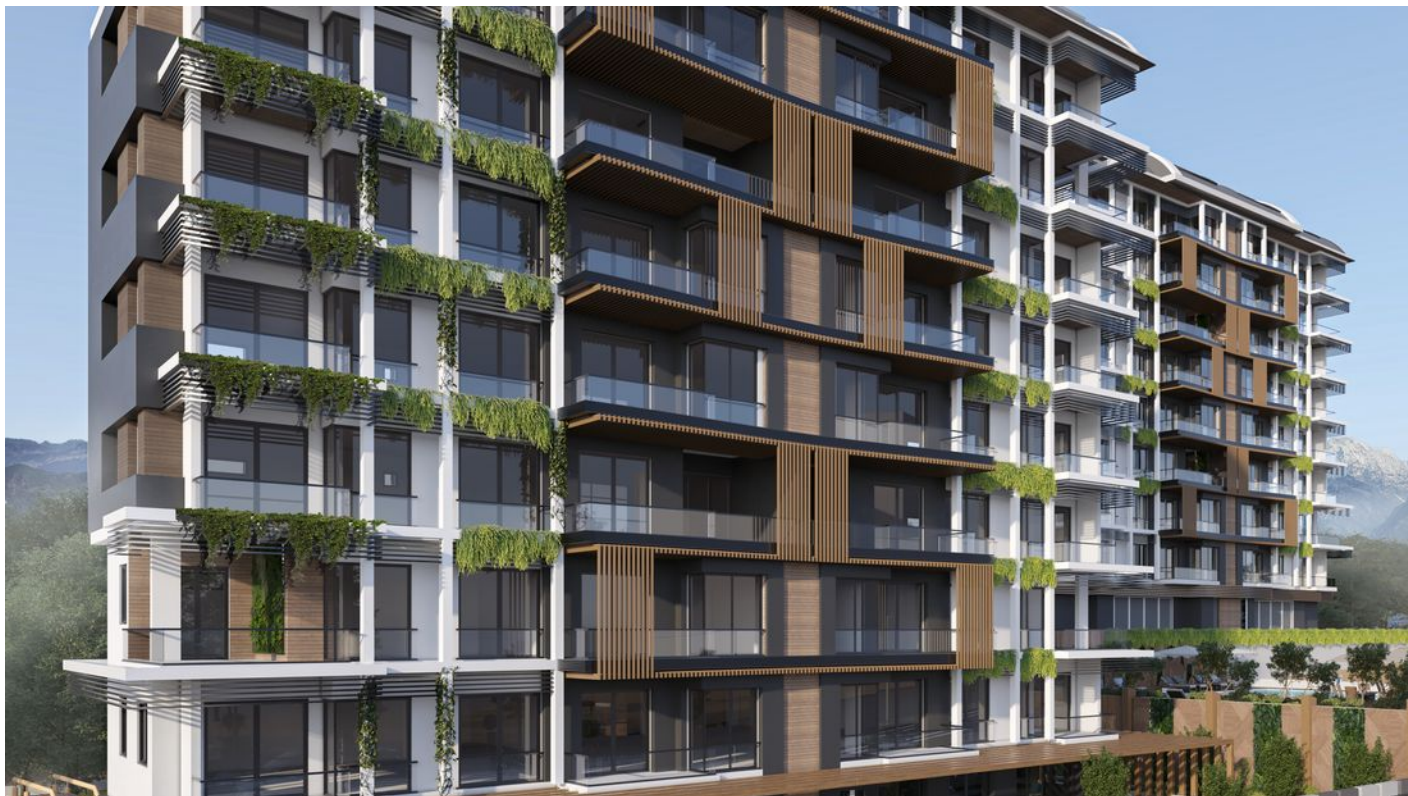


Новый современный комплекс в живописном районе Паяллар (018462)



115 000 € - 350 000 €


🏠 Площадь **76 м² - 180 м²**


🏠 Комнат **1 спальня**
2 спальни
3+1 пентхаус
4+1 пентхаус

🪑 Мебель **Частично**

🌊 До моря: **2270 м**

📍 Локация: **Турция, Алания, Паяллар**

 До аэропорта: **38 км**

 До центра
города: **4 км**

Свойства

- ✓ "Умный дом"
- ✓ Балкон/Терраса
- ✓ Бассейн
- ✓ Закрытая территория
- ✓ Открытая парковка
- ✓ Сад
- ✓ Вид на лес
- ✓ Лифт
- ✓ Детская площадка
- ✓ Электрогенератор

Описание

Новый жилой комплекс расположен на площади 3800 квадратных метров в Паялларе, прекрасном месте Аланьи, и состоит из 2 блоков, 8 этажей и 64 квартир.

Из квартир открывается вид на лес.

Кроме того, в этом же районе начато строительство государственной больницы на 200 коек.

Регион Пайалар — это регион, в который в последние годы были вложены значительные средства и который развивался. Кроме того, поскольку он находится рядом с Конаклы, он может удовлетворить все ваши потребности.

Инвестиции, которые вы сделаете, купив квартиру в этом проекте, будут инвестициями, которые принесут 4-кратный доход в ближайшем будущем.

Наш проект имеет чрезвычайно современную структуру.

Наша резиденция включает в себя следующие разделы:

А БЛОК

- 2 торговых центра
- 2 двухуровневые квартиры 3+1
- 2 дуплекса с садом 2+1
- 12 квартир в мезонине 1+1
- 12 квартир в мезонине 2+1

В BLOCK

- 2 двухуровневых квартиры 3+1 Garden
- 2 двухуровневых квартиры 2+1 с видом на сад
- 12 квартир в мезонине 2+1
- 12 квартир в мезонине 1+1
- 2 дуплекса 2+1 на крыше
- 2 дуплекса на крыше 3+1

Система «умный дом» (возможность удаленно управлять жалюзи, светом и кондиционером, смотреть видео с камер круглосуточно и без выходных)

Инфраструктура комплекса:

- Детская и взрослая игровая комната
- Теннис
- Баскетбол
- Футбольное поле
- Детская площадка
- Автостоянка
- СПА-услуги (хаммам, сауна, холодная парная, массаж)
- Фитнес-центр
- Трансфер до пляжа

- Бассейн
- Профессиональная садовая архитектура
- Сад с фруктовыми деревьями

Кроме того, в 1 км от объектов есть пляжные сооружения у моря. На пляжных объектах есть рестораны и кафетерии.

Дата начала строительства: 30.03.2023

Дата окончания строительства: 30.06.2024

Информация обновлена: 08.11.2024 г.

Фотогалерея

