







# Квартиры в новостройке с удобствами и красивым видом в Стамбуле, Кючукчекмедже (114345)



**250 000 €**

 **Площадь**      **114 м<sup>2</sup> - 149 м<sup>2</sup>**

 **Комнат**      **2 спальни**  
                                 **3 спальни**

 Мебель	Частично
 До моря:	м
 Локация:	Турция, Стамбул
 До аэропорта:	км
 До центра города:	км

## Свойства

- ✓ Балкон/Терраса
- ✓ Бассейн
- ✓ Закрытая территория
- ✓ 0% рассрочка
- ✓ Сад
- ✓ Лифт
- ✓ Детская площадка

## Описание

Многофункциональный комплекс расположен в районе Кючюкчекмедже на европейской стороне Стамбула и объединяет в себе розничные магазины, жилые квартиры и удобства для жителей.

Комплекс находится рядом с озером Кючюкчекмедже и основными шоссе, включая TEM и E-5, а также в непосредственной близости от Стамбульского канала, что обеспечивает высокую отдачу от инвестиций в будущем.

Завершение строительства запланировано на 2024 год, и на короткий период времени доступны рассрочки до 24 месяцев с первоначальным взносом в размере 50%.

Проект состоит из 2 блоков, вмещающих квартиры **2 + 1** и **3 + 1** площадью от 114 до 149

кв.м.

Эти два блока отличаются от соседних зданий более высокими бетонными конструкциями и современным дизайном. У главного входа в здания сохранились большие пустоты с высокими потолками, которые обеспечивают жизненно важные точки для отдыха.

Внутри квартир кухни разделены от общей зоны, чтобы обеспечить просторную и отдельную зону для готовки. Большие террасы и балконы действуют как прозрачный подиум, предлагая плавные переходы между внутренним и внешним пространствами.

Жители смогут насладиться видом на закат и озеро, не выходя из своих квартир, в то время как панорамные окна пропускают много естественного света, чтобы пространство казалось светлее и больше, чем оно есть на самом деле.

В комплекс включен широкий спектр социальных объектов с учетом потребностей жителей.

#### **Эти удобства включают:**

- фитнес-центр,
- крытый бассейн,
- крытые и открытые детские игровые площадки,
- большие сады, которые обеспечивают безопасное место для бега детей,
- залы для вечеринок и кинотеатров.

Общественные зеленые зоны способствуют общению с соседями, а также ландшафтный дизайн специально разработан для того, чтобы жители могли наслаждаться и наблюдать сезонные изменения в природе.

И последнее, но не менее важное: крытая парковка, зарезервированная только для жителей, гарантирует безопасность ваших транспортных средств.

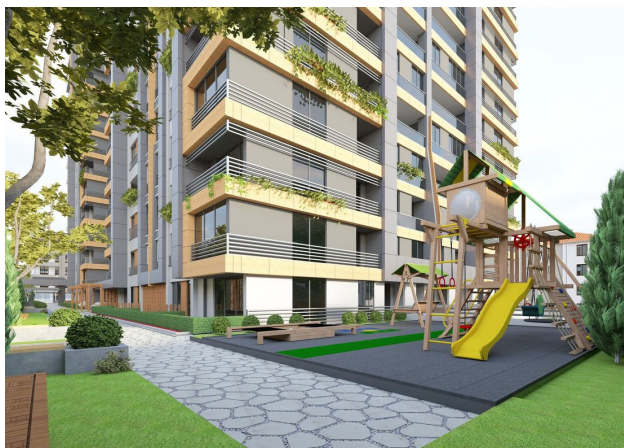
#### **Расстояния:**

- Береговая линия: 6 минут
- Шоссе E-5: 5 минут
- Линия Мармарай: 4 минуты
- Линия Метробуса: 5 минут

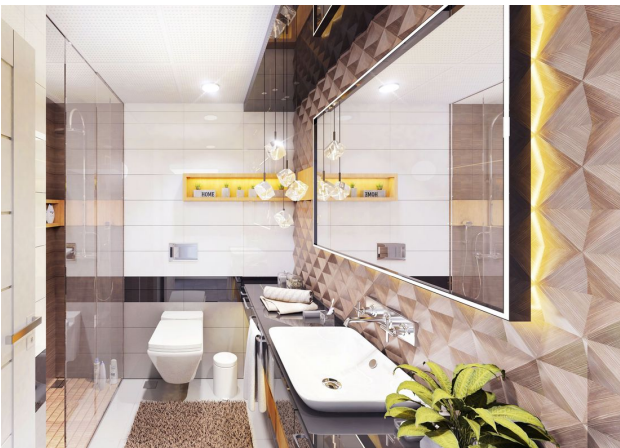
- Шоссе ТЕМ: 15 минут
- Стамбульский канал: 4 минуты
- Торговый центр: 15 минут
- Новый Аэропорт: 35 минут

**Информация обновлена: 24.06.2024 г.**

## **Фотогалерея**









Отсканируйте QR-код, чтобы открыть исходную страницу