

# Квартира от застройщика в самом центре Восточного Лондона, на набережной реки Ли (006283)



**555 100 €**

-  Площадь **52 м<sup>2</sup>**
-  Комнат **1 спальня**
-  Мебель **Частично**
-  До моря: **м**
-  Локация: **Великобритания, Лондон**
-  До аэропорта: **км**
-  До центра города: **км**

## Свойства

- ✓ Балкон/Терраса
- ✓ Бассейн
- ✓ Закрытая территория
- ✓ Лифт
- ✓ Детская площадка

## Описание

Отель расположен в самом центре Восточного Лондона, на набережной реки Ли. Район с благоустроенной жилой застройкой и общественными пространствами примыкает к ул. Деловой район Кэнэри-Уорф. Рядом находится спортивный комплекс «Тополиные бани».

До Кэнэри-Уорф можно добраться на водном автобусе за 15 минут от станции Thames Clipper рядом. Станция легкорельсового транспорта East India и станция метро Canning Town находятся в 15 минутах ходьбы. До аэропорта Лондон-Сити можно добраться за 10 минут на машине, Хитроу и Лутон аэропорты находятся в 1 часе езды.

Многофункциональный комплекс на 2 800 квартир на берегу реки Леа в центральной части города.

Комплекс состоит из элегантных 12- и 14-этажных корпусов площадью более 2 акров. Вдоль набережной проложат пешеходные маршруты протяженностью 500 метров, откроются уютные кафе, рестораны и магазины.

### Описание:

- 1 спальня
- площадь 51,9 м2
- 6 этаж

Лаконичные кухни оборудованы техникой Bosch, санузлы обеспечены современной сантехникой, встроенные шкафы и гардеробы размещены в спальнях и коридорах. Жильцы комплекса могут позаботиться о себе в оздоровительном центре с 20м бассейн, сауна и СПА. Вы можете провести свободное время или весело провести время с друзьями в игровой комнате или посмотреть фильм в частном кинотеатре. Для работы, коворкинг, спроектирована зона с переговорными и конференц-залами, а также большой зал для праздничных мероприятий.

Круглосуточная консьерж-служба решает повседневные задачи. Для юных жителей комплекса, во дворе разместят безопасную детскую площадку и частную школу.

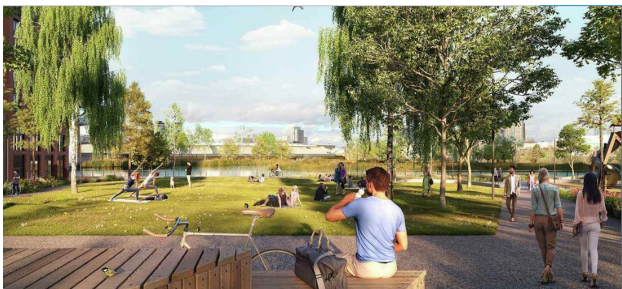
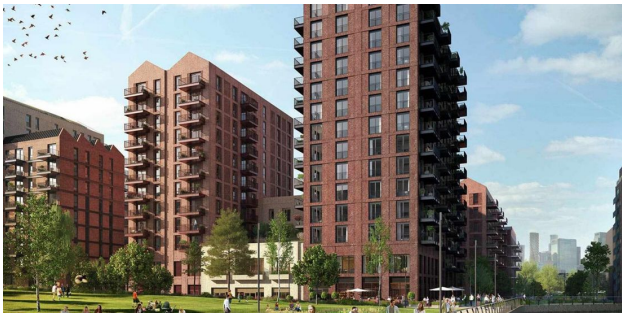
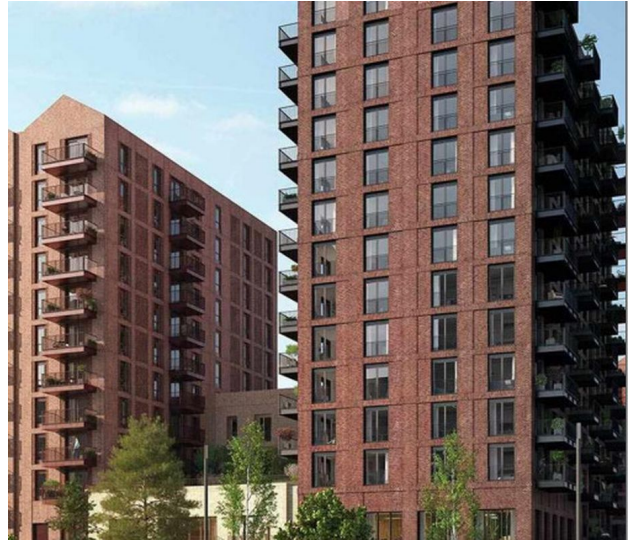
## **Удобства**

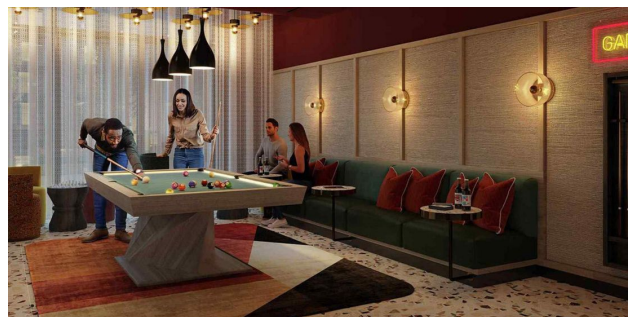
- оздоровительный центр
- 20-метровый бассейн
- сауна и СПА
- кино
- игровая комната
- гостиная
- зал для мероприятий
- коворкинг с переговорными комнатами
- частные конференц-залы
- парк площадью 2 акра
- площадь Шелдак
- ландшафтный парк
- детская площадка
- круглосуточные услуги консьержа

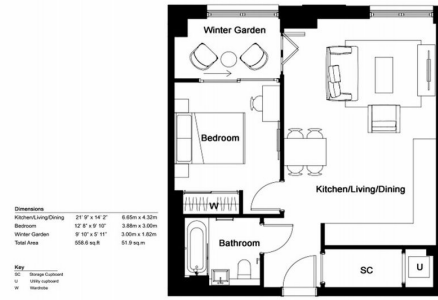
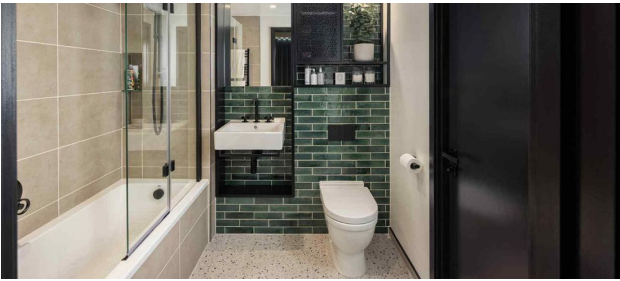
Дата окончания строительства: 2 квартал 2023

**Информация обновлена: 21.06.2023 г.**

# Фотогалерея







Отсканируйте QR-код, чтобы открыть исходную страницу