

# Апартаменты в комплексе на пляже Раваи в непосредственной близости от моря (001243)



120 409 €

🏠 Площадь 29 м<sup>2</sup> - 156 м<sup>2</sup>

🏠 Комнат 1 спальня  
2 спальни

 Мебель	Частично
 До моря:	400 м
 Локация:	Таиланд, Пхукет
 До аэропорта:	45 км
 До центра города:	км

## Свойства

- ✓ Балкон/Терраса
- ✓ Бассейн
- ✓ Закрытая территория
- ✓ Сад

## Описание

Апартаменты с видом на море под управлением отеля!

Ожидаемый рентный доход 8-10% годовых. Крупный застройщик.

Отличная локация с комфортной инфраструктурой для жизни и отдыха!

Сдача: первый квартал 2023 г.

До моря: 400 м

Спальни: 1 - 2

Ванные: 1 - 2

Жилая площадь: 29 - 156 м<sup>2</sup>

Доход: ожидаемый рентный доход 8-10% годовых

Рассрочка: беспроцентная рассрочка на период строительства

Большой комплекс с различными планировками квартир, всего 9 зданий, в 8ми располагаются квартиры студии с 1й и 2мя спальнями.

**Отдельное здание отведено под инфраструктуру комплекса, в которую входит:**

- лобби,
- ресепшн,
- СПА-салон,
- ресторан,
- банкетный зал,
- фитнес центр.

На территории есть несколько больших бассейнов, парковка, круглосуточная охрана.

В апартаментах: светлые и просторные квартиры студии, квартиры с 1й или 2мя спальнями полностью меблированы и декорированы.

Особенность: комплекс расположен на пляже Раваи в непосредственной близости от моря и прогулочной набережной, а неподалеку расположился пляж Най Харн, который снискал всеобщую славу благодаря своей красоте, песчаному дну и прозрачной лазурной воде.

Деление фактической прибыли 80/20% в пользу владельца. Ожидаемый рентный доход 8-10% годовых.

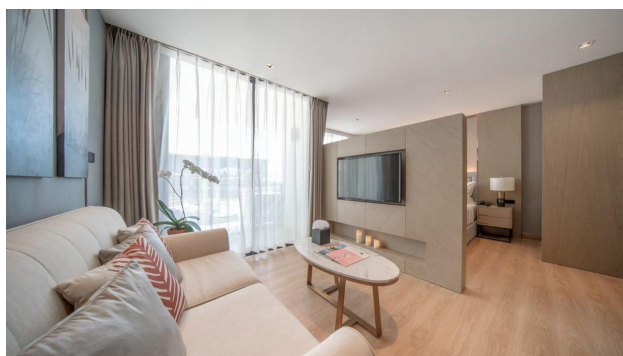
В стоимость включено: отделка, сантехника, встроенная кухня, встроенные шкафы, кондиционеры, пакет мебели.

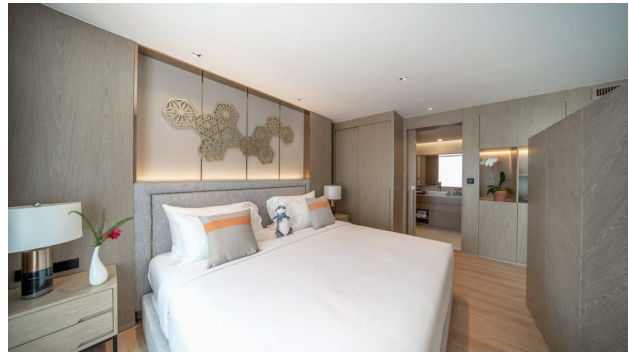
#### **Расположение:**

- Аэропорт 45 км
- Патонг 18 км
- Торговый центр 18 км
- Супермаркет 0,3 км
- Рестораны 0,3 км
- Госпиталь 20 км
- Гольф-клуб 15 км
- Яхт-клуб 8 км

**Информация обновлена: 09.02.2024 г.**

# Фотогалерея





Отсканируйте QR-код, чтобы открыть исходную страницу