

Комплекс апартаментов и бунгало на восточном побережье острова в районе Бахчели (012272)








138 695 € - 879 954 €

🏠 Площадь **49 м² - 350 м²**

🏠 Студия

🏠 Комнат **3 спальни**

2+1 пентхаус

 Мебель	Частично
 До моря:	500 м
 Локация:	Северный Кипр, Эсентепе
 До аэропорта:	км
 До центра города:	км

Свойства

- ✓ Балкон/Терраса
- ✓ Бассейн
- ✓ Закрытая территория
- ✓ Открытая парковка
- ✓ Детская площадка

Описание

Проект расположен на восточном побережье острова в Бахчельском районе с видом на глубокое Синее Средиземное море.

Напротив моря можно увидеть большие горы Северного Кипра, где солнце светит почти круглый год. Этот регион полон красивых ландшафтных зеленых зон, но находится недалеко от Кирении, всего в 30 минутах езды от торговых центров, культурных мероприятий и ведущих ресторанов.

Проект предлагает фантастический панорамный вид на море, не говоря уже о том, что до моря всего 7 минут ходьбы. Это место идеально подходит, если вы ищете тихий район с увлекательными пейзажами для проживания круглый год или ищете эксклюзивную недвижимость для отдыха на Северном Кипре.

Состоит из 175 квартир, комплекс включает просторные студии и апартаменты с 2 спальнями и садом, апартаменты-пентхаусы с 1 и 2 спальнями и собственной террасой

на крыше, где можно насладиться барбекю и напитками вместе с удивительной природой средиземноморского острова, а также бунгало с частным бассейном, садом и крышей.

Все удобства находятся на территории комплекса или через несколько минут ходьбы.

Дата окончания строительства: **лето 2025**

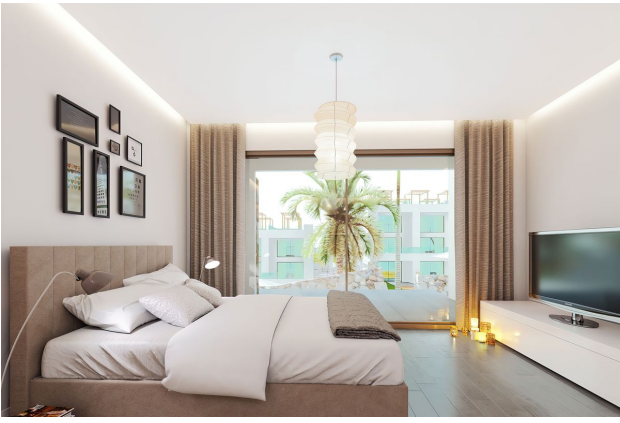
Информация обновлена: **21.11.2024 г.**

Фотогалерея









Отсканируйте QR-код, чтобы открыть исходную страницу