







Квартиры в новом стильном ЖК от застройщика в районе Оба (003276)



149 500 € - 159 500 €

-  **Площадь** 54 м² - 111 м²
-  **Комнат** 1 спальня
2+1 пентхаус
-  **Мебель** Частично
-  **До моря:** 2000 м
-  **Локация:** Турция, Алания, Оба
-  **До аэропорта:** 45 км

 До центра
города:

4 км

Свойства

- ✓ Балкон/Терраса
- ✓ Бассейн
- ✓ Закрытая территория
- ✓ Открытая парковка
- ✓ Лифт
- ✓ Детская площадка
- ✓ Генератор

Описание

Новый стильный инвестиционный проект в районе Верхняя Оба, который был разработан одним из ведущих архитектурных бюро города по самым последним тенденциям с использованием новейших технологий в строительстве.

Под постройку выделен земельный участок размером 1200 кв.м.

Особенностью жилого комплекса является малоэтажная постройка и небольшое количество квартир, что дало возможность достичь большей приватности для покупателей апартаментов и разработать индивидуальный дизайн для фасада здания.

Резиденция состоит из одного блока на 5 этажей, включает 20 квартир:

- 15 квартир планировкой 1+1 (55 м²)
- 5 двухэтажных пентхаусов (101, 106 и 111 м²)

Угловые квартиры 1+1 выходят на три стороны света. Центральные – южные.

Все апартаменты сдаются с готовой финишной отделкой, кухонными гарнитурами и полностью оборудованными ванными комнатами.

Блоки кондиционеров будут выведены в специально отведенное помещение на внешнем фасаде здания.

Крыша – керамическая черепица, гидроизоляция, сертифицированные отделочные материалы.

Особенности квартир:

- Высота потолков – 3 м
- Толщина внутренних стен - 13 см
- Толщина внешних стен - 22 см
- Покрытие пола: керамика 1 класса
- Гранитные столешницы в кухонной зоне
- Межкомнатные двери – лакированный МДФ
- Фасад кухни - ламинированный МДФ
- Душевые кабины

Удаленность:

- До моря 2000 м
- До супермаркета 500 м
- До аэропорта Газипаша 45 км.
- До аэропорта Анталии 130 км

Особенности комплекса:

- Летний бассейн 107 кв.м.
- Зона для шезлонгов в воде
- Крытый подогреваемый бассейн 27 кв.м
- Детский бассейн 24 кв.м
- Сад
- Автопарковка
- Беседка
- Детская игровая площадка
- Детская игровая комната
- Барбекю
- Лобби
- Сауна
- Тренажерный зал
- Бильярд

- Санузел и душевые в социальной зоне

Первоначальный взнос 30%, остаток с возможностью рассрочки до окончания строительства.

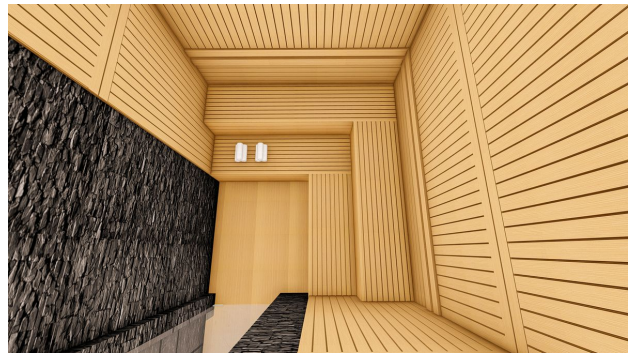
Начало строительства 15.11.2022

Окончание строительства 15.12.2023

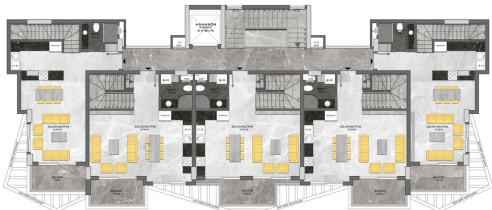
Информация обновлена: 20.03.2025 г.

Фотогалерея









DÜBLENK DAİRE BRÜT M ² 87,00 M ² * 11,20 M ² = 972,00 M ²	DÜBLENK DAİRE BRÜT M ² 82,00 M ² * 11,20 M ² = 918,40 M ²	DÜBLENK DAİRE BRÜT M ² 87,00 M ² * 11,20 M ² = 972,00 M ²	DÜBLENK DAİRE BRÜT M ² 82,00 M ² * 11,20 M ² = 918,40 M ²	DÜBLENK DAİRE BRÜT M ² 87,00 M ² * 11,20 M ² = 972,00 M ²
43,00 M ² İSTİFAL ALANI = 184,00 M ²	41,00 M ² İSTİFAL ALANI = 147,00 M ²	39,00 M ² İSTİFAL ALANI = 140,00 M ²	41,00 M ² İSTİFAL ALANI = 147,00 M ²	43,00 M ² İSTİFAL ALANI = 184,00 M ²

3. KAT PLANI



4. KAT PLANI



Отсканируйте QR-код, чтобы открыть исходную страницу