

# Квартиры от застройщика в Паялларе - перспективном и инвестиционно привлекательном районе Алании (006276)



**250 000 €**

**🏠** Площадь      **41 м<sup>2</sup> - 89 м<sup>2</sup>**

**🏠** Комнат      **1 спальня**  
**2 спальни**

**🪑** Мебель      **Частично**

**🌊** До моря:      **1000 м**

📍 Локация: Турция, Алания, Паяллар

✈ До аэропорта: 59 км

🏠 До центра города: 15 км

## Свойства

- ✓ Вид на море
- ✓ Балкон/Терраса
- ✓ Бассейн
- ✓ Закрытая территория
- ✓ 0% рассрочка
- ✓ Охрана
- ✓ Лифт
- ✓ Детская площадка
- ✓ Электрогенератор

## Описание

**Новый проект в Паялларе - перспективном и инвестиционно привлекательном районе.**

Жилой комплекс будет представлен одним четырехэтажным блоком, а территория занимает площадь 1700 м2.

Дата начала строительства проекта – февраль 2023 года, завершение – июнь 2024 года.

Паяллар, расположенный в 14 км от центра Аланьи и недалеко от туристического Конаклы, становится все более популярным и востребованным. Оборудованные пляжи и удобный заход в море, хвойный лес, социальная инфраструктура: школа, супермаркеты, больница, банкоматы, аптеки способствуют комфортному проживанию.

Комплекс будет располагаться всего в 1 км от моря.

Близкое расположение к пляжу и панорамный вид на море, высокие стандарты качества строительства, все удобства и необходимая инфраструктура создают уникальность проекта.

Этот проект предлагает 32 квартиры планировки **1+1 и 2+1 дуплексы на крыше с потрясающим видом на море.**

**Внешняя и внутренняя инфраструктура** будет включать открытый большой бассейн, крытый бассейн, сауну, фитнес, кафе, встроенную кухню, детскую площадку, бильярд, открытую парковку.

Не упустите прекрасную возможность купить квартиру в строящемся проекте на выгодных условиях и с инвестициями для будущей прибыли.

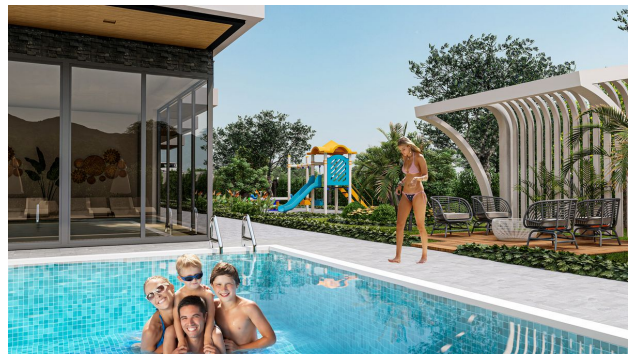
#### **Расстояния:**

- 1 км до пляжа
- 4 км до больницы
- 8 км до центра Конаклы
- 15 км до центра алании
- 59 км до аэропорта Газипаша
- 109 км до аэропорта Анталии

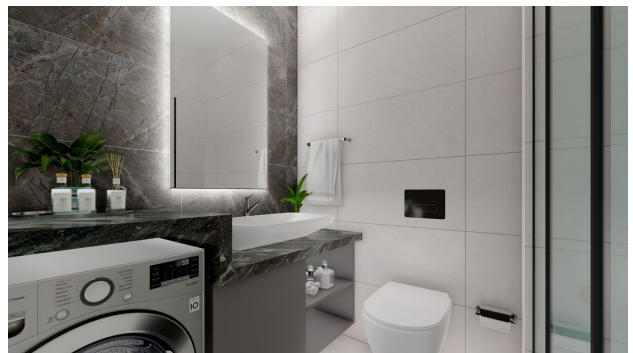
**Информация обновлена: 05.06.2024 г.**

## **Фотогалерея**

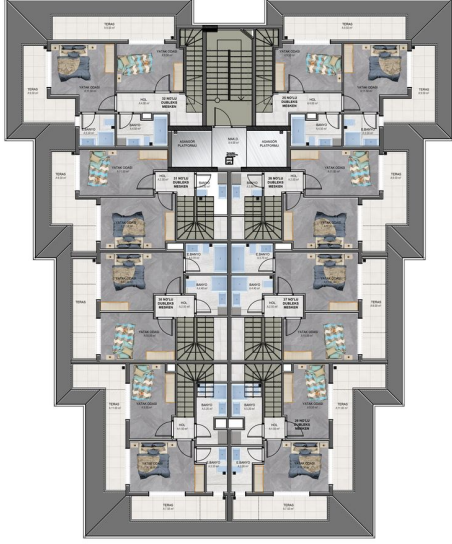








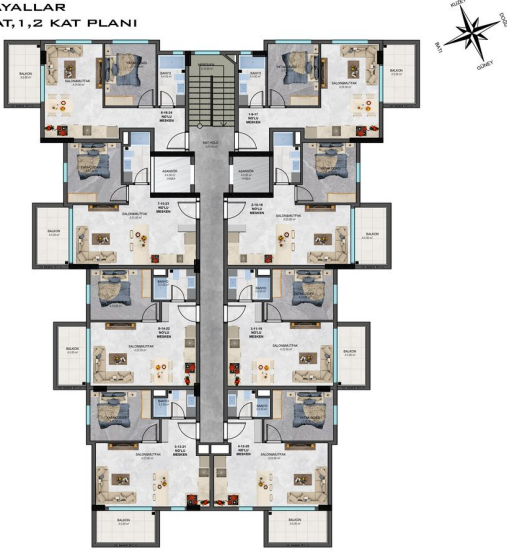
718-4 PAYALLAR  
ÇATI ARASI KAT PLANI



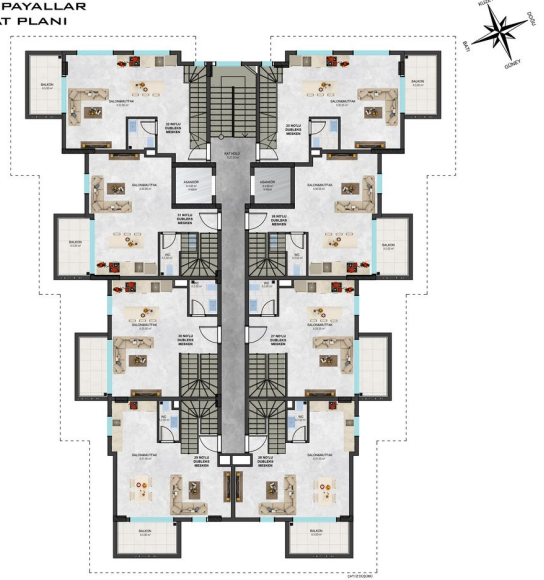
718-4 PAYALLAR  
BODRUM KAT PLANI



718-4 PAYALLAR  
ZEMİN KAT, 1, 2 KAT PLANI



718-4 PAYALLAR  
3. KAT PLANI



Отсканируйте QR-код, чтобы открыть исходную страницу