


Квартира от инвестора 1+1 в жилом комплексе в центре Алании, пляж Клеопатра (12800)



120 000 €

- 🏠** Площадь 55 м²
- 🏠** Комнат 1 спальня
- 🪑** Мебель Частично
- 🌊** До моря: 520 м
- 📍** Локация: Турция, Алания, Клеопатра
- ✈** До аэропорта: 40 км

 До центра
города: 1 км

Свойства

- ✓ Балкон/Терраса
- ✓ Бассейн
- ✓ Закрытая территория
- ✓ Открытая парковка
- ✓ 0% рассрочка
- ✓ Охрана
- ✓ Лифт
- ✓ Детская площадка
- ✓ Генератор

Описание

Квартира от инвестора в небольшом уютном комплексе в центре Алании, всего 520 метров до пляжа Клеопатры (примерно 8-9 минут ходьбы), с закрытой территорией и большой инфраструктурой.

Расположение проекта позволит Вам находиться в центре городской жизни, вся необходимая инфраструктура будет в шаговой доступности!

Описание квартиры:

- 1+1
- площадь 55 м²
- 0 этаж
- вид на внутреннюю инфраструктуру

Для комфортного отдыха и проживания в комплексе предусмотрена внутренняя инфраструктура:

- большой открытый бассейн, детский бассейн.
- СПА: сауна и паровая комната, комнаты отдыха
- тренажерный зал
- детская игровая комната
- пинбол
- кафетерий
- барбекю, беседки для отдыха
- детская игровая площадка
- настольный теннис
- лифт
- открытая парковка
- интернет Wi-Fi

В квартире:

- Стальные двери, домофон с видеосистемой
- Подвесные потолки и точечное скрытое освещение
- Моющаяся краска на стенах пол - керамическая плитка
- ПВХ окна и двери на балкон с двойным остеклением и шумоизоляцией
- Полностью укомплектована ванная
- Кухонный гарнитур

Преимущество проекта – его расположение: район пляжа Клеопатра, в небольшой удаленности от оживленных центральных улиц, но рядом со всеми удобствами городской инфраструктуры. Эта часть города очень спокойное и уютное место. Здесь достаточно тихо и комфортно для проживания, но в то же время в пешей доступности от дома расположены многочисленные магазины, кафе и рестораны, есть медицинские учреждения, школы, базары, банки и многое другое для комфортной жизни.

Расположение:

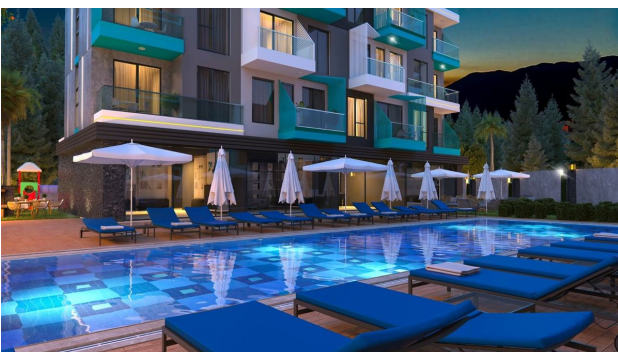
- До исторического центра города, пристани и крепости: 2 км
- 800 метров до парка аттракционов Alanya funfair

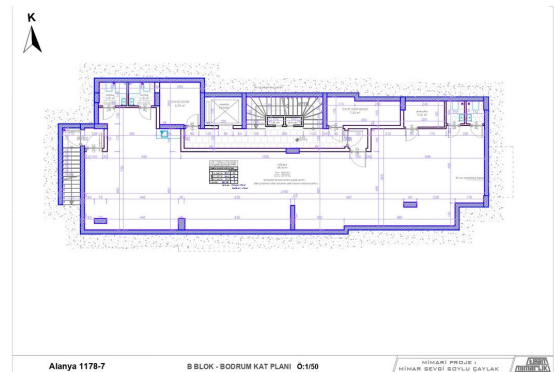
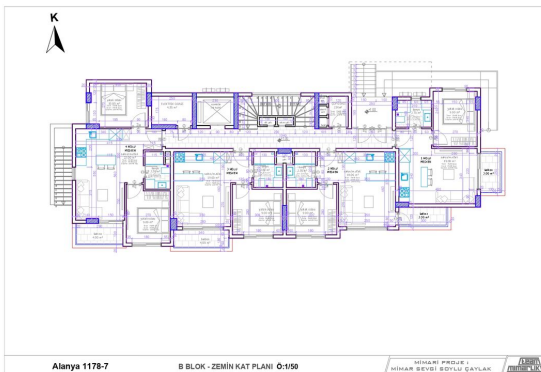
Магазины, супермаркеты, рынок в пешей доступности. Школы рядом с домом.

Дата окончания строительства: август 2023

Информация обновлена: 19.04.2024 г.

Фотогалерея







Отсканируйте QR-код, чтобы открыть исходную страницу