


Квартира от инвестора с собственным участком в центре Алании, пляж Клеопатра (13900)



248 000 €

- 📏 Площадь** 92 м²
- 🏠 Комнат** 2+1 гарден-дуплекс
- 🪑 Мебель** Частично
- 🌊 До моря:** 520 м
- 📍 Локация:** Турция, Алания, Клеопатра
- ✈ До аэропорта:** 40 км

 До центра
города: **1 км**

Свойства

- ✓ Балкон/Терраса
- ✓ Бассейн
- ✓ Закрытая территория
- ✓ Открытая парковка
- ✓ 0% рассрочка
- ✓ Охрана
- ✓ Лифт
- ✓ Детская площадка
- ✓ Электрогенератор

Описание

Квартира от инвестора в небольшом уютном комплексе в центре Алании, всего 520 метров до пляжа Клеопатры (это примерно 8-9 минут ходьбы), с закрытой территорией и обширной инфраструктурой.

Расположение проекта позволит Вам быть в центре городской жизни, вся необходимая инфраструктура будет в шаговой доступности!

Описание квартиры:

- 2+1 гарден-дуплекс
- площадь 92 м2
- 1-2 этаж
- квартира С4
- возможен торг и рассрочка

Для комфортного отдыха и проживания в комплексе предусмотрена внутренняя инфраструктура:

- большой открытый бассейн, детский бассейн
- СПА: сауна и паровая комната, комнаты отдыха
- тренажёрный зал
- детская игровая комната
- пинбол
- кафетерий
- барбекю, беседки для отдыха
- детская игровая площадка
- настольный теннис
- лифт
- открытая парковка
- интернет Wi-Fi
- видеонаблюдение 24/7

В квартире:

- Стальные двери, домофон с видеосистемой
- Подвесные потолки и точечное скрытое освещение
- Моющаяся краска на стенах, пол - керамическая плитка
- ПВХ окна и двери на балкон с двойным остеклением и шумоизоляцией
- Полностью укомплектованная ванная комната
- Кухонный гарнитур

Преимущество проекта – его расположение: район пляжа Клеопатра, в небольшой отдаленности от оживленных центральных улиц, но при этом рядом со всеми удобствами городской инфраструктуры. Эта часть города – очень спокойное и уютное место. Здесь достаточно тихо и комфортно для проживания, но в тоже время в пешей доступности от дома расположены многочисленные магазины, кафе и рестораны, есть медицинские учреждения, школы, базары, банки и многое другое для комфортной жизни.

Расположение:

- До исторического центра города, пристани и крепости: 2 км

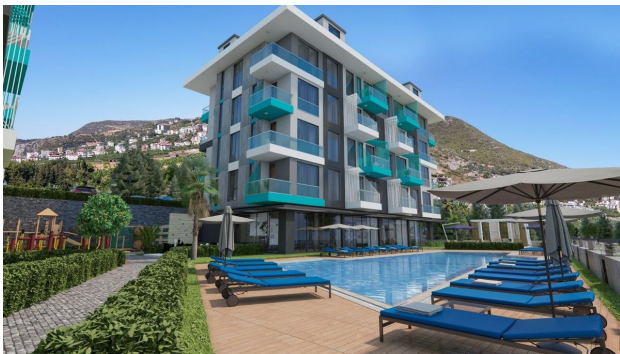
- 800 метров до парка аттракционов Alanya funfair

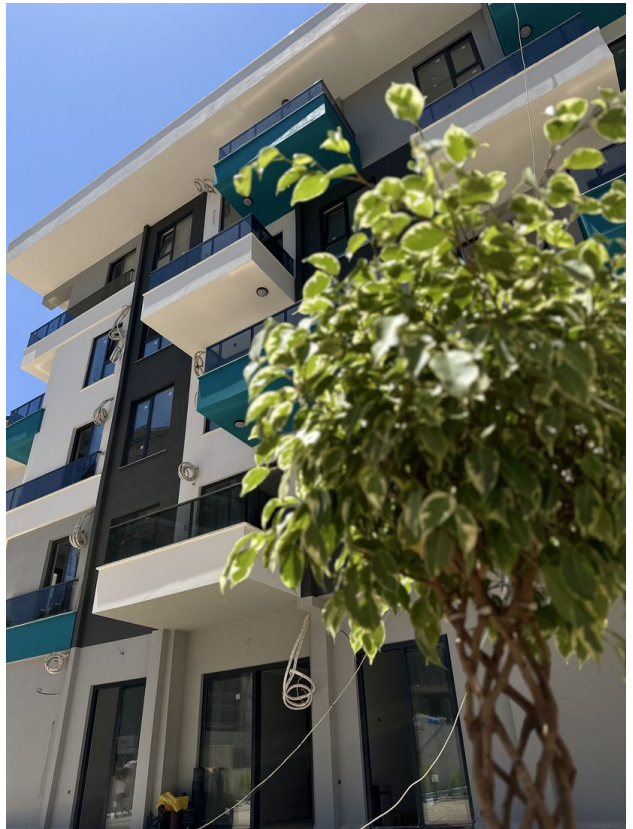
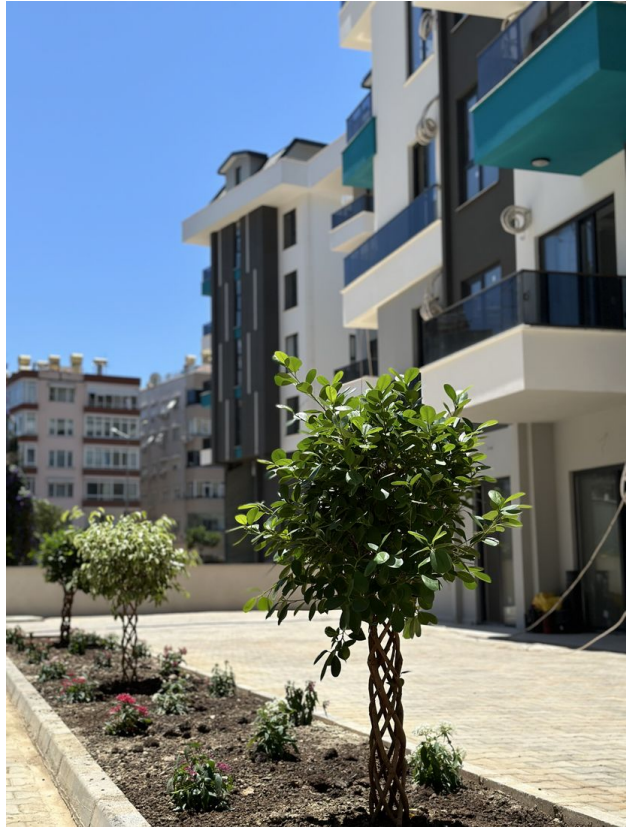
Магазины, супермаркеты, рынок в пешей доступности. Школы рядом с домом.

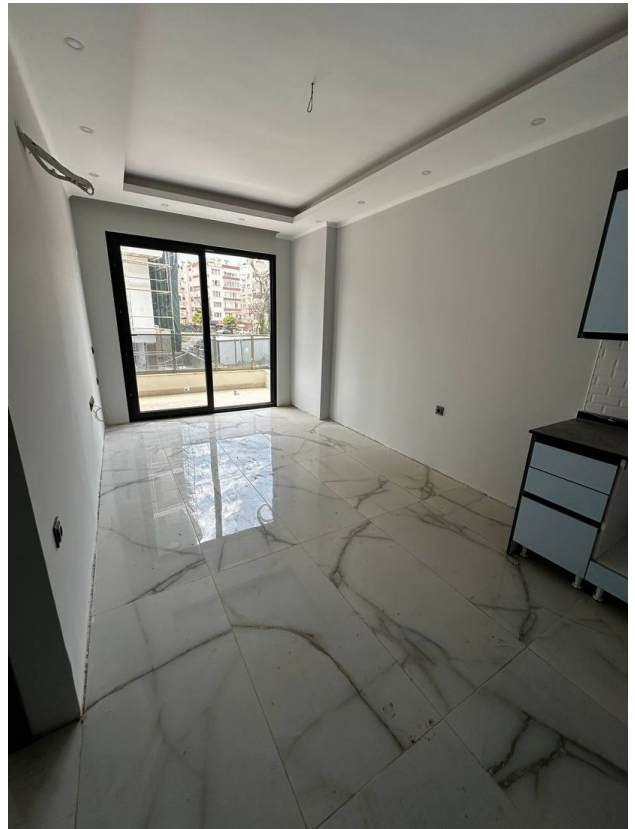
Дата окончания строительства: март 2024

Информация обновлена: 26.06.2024 г.

Фотогалерея

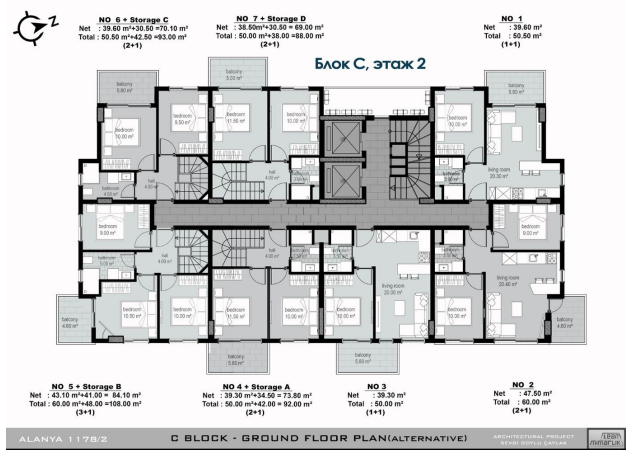
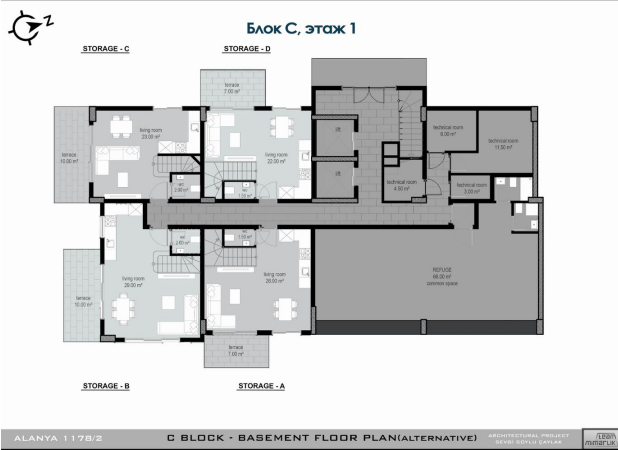












Отсканируйте QR-код, чтобы открыть исходную страницу