

# Квартира 1+1 от инвестора в новом современном жилом комплексе в центре Алании, пляж Клеопатра (14500)



# 105 000 €

 Площадь	50 м <sup>2</sup>
 Комнат	1 спальня
 Мебель	Частично
 До моря:	520 м
 Локация:	Турция, Алания, Клеопатра
 До аэропорта:	40 км
 До центра города:	1 км

## Свойства

- ✓ Балкон/Терраса
- ✓ Бассейн
- ✓ Закрытая территория
- ✓ Открытая парковка
- ✓ Охрана
- ✓ Лифт
- ✓ Детская площадка
- ✓ Электрогенератор

## Описание

Квартира от инвестора в небольшом уютном комплексе в центре Алании, всего 520 метров до пляжа Клеопатры (это примерно 8-9 минут ходьбы), с закрытой территорией и обширной инфраструктурой.

Расположение проекта позволит Вам быть в центре городской жизни, вся необходимая инфраструктура будет в шаговой доступности!

### **Описание квартиры:**

- 1+1
- площадь 50 м2
- 2 высокий этаж
- вид на бассейн
- квартира D4

### **Для комфортного отдыха и проживания в комплексе предусмотрена внутренняя инфраструктура:**

- большой открытый бассейн, детский бассейн
- СПА: сауна и паровая комната, комнаты отдыха
- тренажёрный зал
- детская игровая комната
- пинбол
- кафетерий
- барбекю, беседки для отдыха
- детская игровая площадка
- настольный теннис
- лифт
- открытая парковка
- интернет Wi-Fi
- видеонаблюдение 24/7

### **В квартире:**

- Стальные двери, домофон с видеосистемой
- Подвесные потолки и точечное скрытое освещение
- Моющаяся краска на стенах, пол - керамическая плитка
- ПВХ окна и двери на балкон с двойным остеклением и шумоизоляцией
- Полностью укомплектованная ванная комната
- Кухонный гарнитур

**Преимущество проекта – его расположение:** район пляжа Клеопатра, в небольшой отдаленности от оживленных центральных улиц, но при этом рядом со всеми удобствами городской инфраструктуры. Эта часть города – очень спокойное и уютное место. Здесь достаточно тихо и комфортно для проживания, но в тоже время в пешей доступности от дома расположены многочисленные магазины, кафе и рестораны, есть медицинские учреждения, школы, базары, банки и многое другое для комфортной жизни.

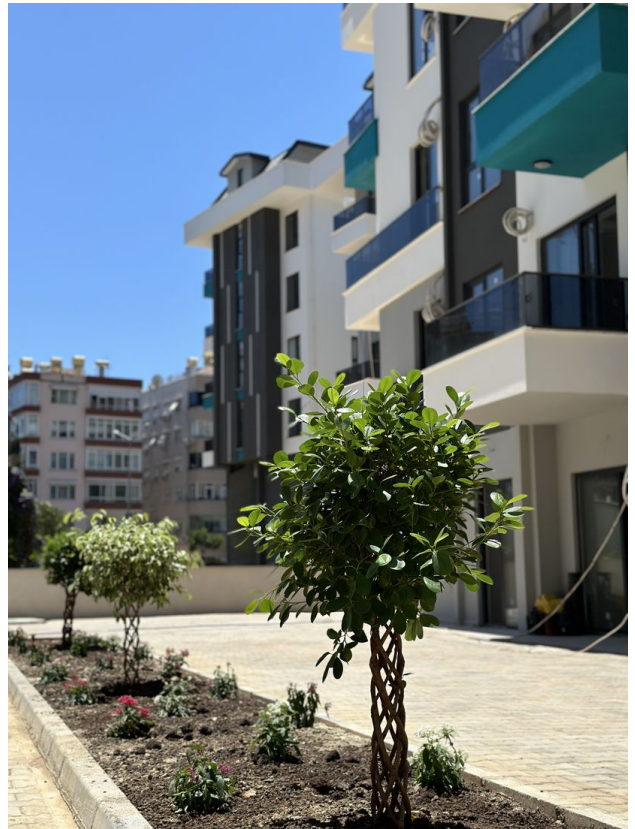
**Расположение:**

- До исторического центра города, пристани и крепости: 2 км
- 800 метров до парка аттракционов Alanya funfair
- Магазины, супермаркеты, рынок в пешей доступности
- Школы рядом с домом

Дата окончания строительства: март 2024

**Информация обновлена: 03.12.2024 г.**

## **Фотогалерея**





Отсканируйте QR-код, чтобы открыть исходную страницу