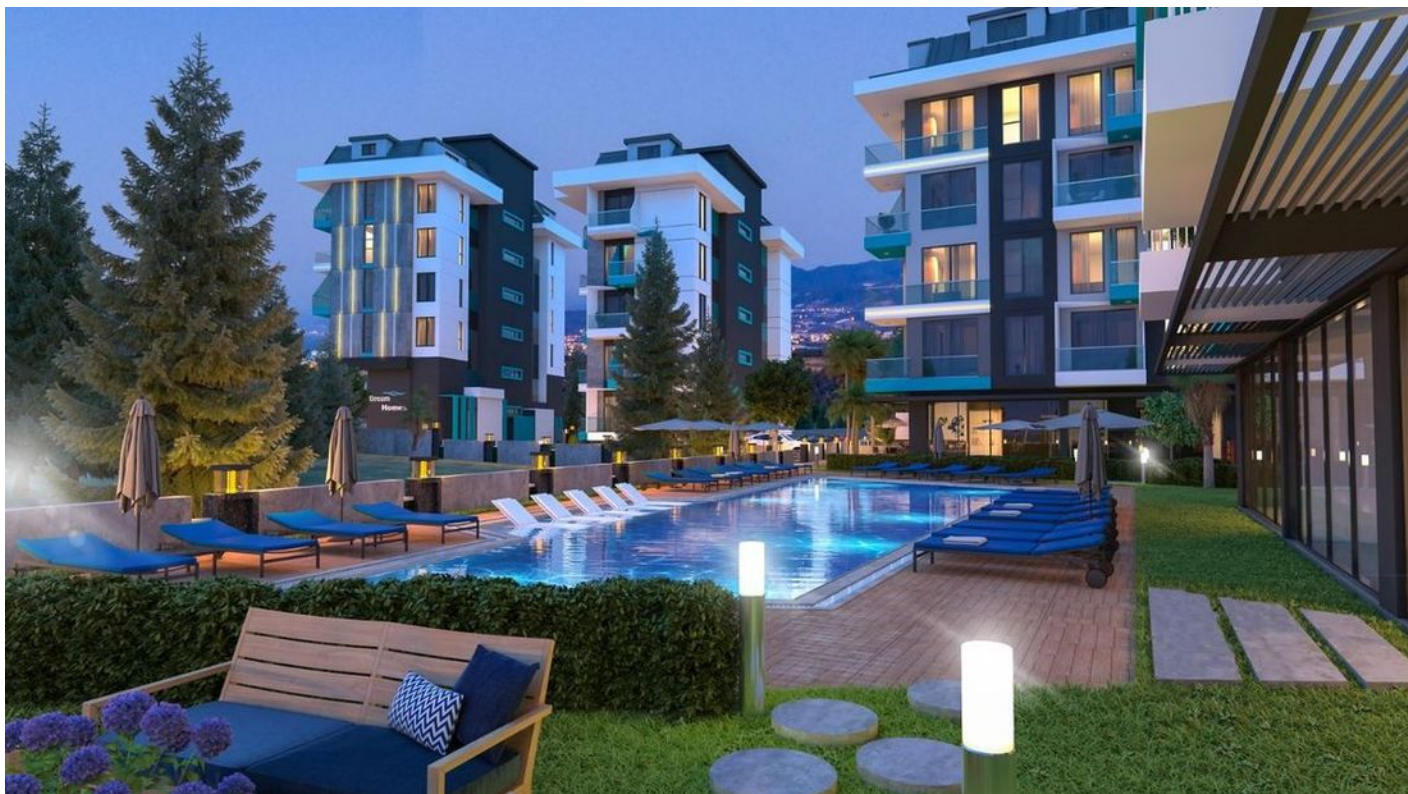



# Просторная квартира 2+1 от инвестора в новом жилом комплексе в центре Алании, пляж Клеопатра (14600)



**160 000 €**

- 🏠 Площадь** 60 м<sup>2</sup>
- 🏠 Комнат** 2 спальни
- 🪑 Мебель** Частично
- 🌊 До моря:** 520 м
- 📍 Локация:** Турция, Алания, Клеопатра
- ✈ До аэропорта:** 40 км

 До центра  
города: **1 км**

## Свойства

- ✓ Балкон/Терраса
- ✓ Бассейн
- ✓ Закрытая территория
- ✓ Открытая парковка
- ✓ Охрана
- ✓ Лифт
- ✓ Детская площадка
- ✓ Электрогенератор

## Описание

Квартира от инвестора в небольшом уютном комплексе в центре Алании, всего 520 метров до пляжа Клеопатры (это примерно 8-9 минут ходьбы), с закрытой территорией и обширной инфраструктурой.

Расположение проекта позволит Вам быть в центре городской жизни, вся необходимая инфраструктура будет в шаговой доступности!

### Описание квартиры:

- 2+1
- площадь 60 м<sup>2</sup>
- 2 этаж
- квартира D5

**Для комфортного отдыха и проживания в комплексе предусмотрена внутренняя инфраструктура:**

- большой открытый бассейн, детский бассейн
- СПА: сауна и паровая комната, комнаты отдыха
- тренажёрный зал
- детская игровая комната
- пинбол
- кафетерий
- барбекю, беседки для отдыха
- детская игровая площадка
- настольный теннис
- лифт
- открытая парковка
- интернет Wi-Fi
- видеонаблюдение 24/7

#### **В квартире:**

- Стальные двери, домофон с видеосистемой
- Подвесные потолки и точечное скрытое освещение
- Моющаяся краска на стенах, пол - керамическая плитка
- ПВХ окна и двери на балкон с двойным остеклением и шумоизоляцией
- Полностью укомплектованная ванная комната
- Кухонный гарнитур

**Преимущество проекта – его расположение:** район пляжа Клеопатра, в небольшой отдаленности от оживленных центральных улиц, но при этом рядом со всеми удобствами городской инфраструктуры. Эта часть города – очень спокойное и уютное место. Здесь достаточно тихо и комфортно для проживания, но в тоже время в пешей доступности от дома расположены многочисленные магазины, кафе и рестораны, есть медицинские учреждения, школы, базары, банки и многое другое для комфортной жизни.

#### **Расположение:**

- До исторического центра города, пристани и крепости: 2 км
- 800 метров до парка аттракционов Alanya funfair
- Магазины, супермаркеты, рынок в пешей доступности

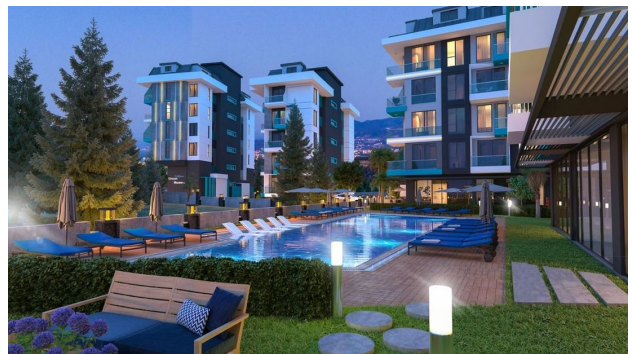
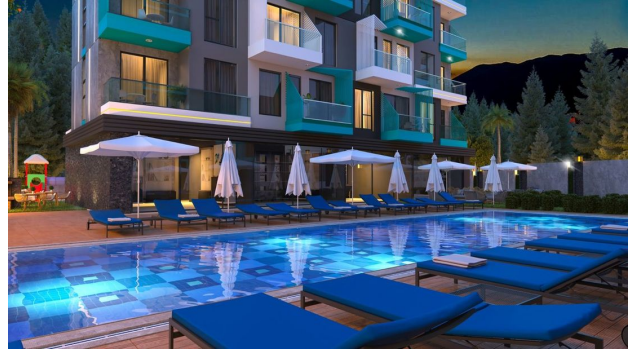
- Школы рядом с домом

Дата окончания строительства: март 2024

Информация обновлена: 04.02.2025 г.

## Фотогалерея









Отсканируйте QR-код, чтобы открыть исходную страницу