

Уютная квартира 1+1 с видом на горы, в центре Алании, у пляжа Клеопатра (14800)



140 000 €

-  Площадь **45 м²**
-  Комнат **1 спальня**
-  Мебель **Частично**
-  До моря: **520 м**
-  Локация: **Турция, Алания, Клеопатра**
-  До аэропорта: **40 км**
-  До центра города: **1 км**

Свойства

- ✓ Вид на горы
- ✓ Балкон/Терраса
- ✓ Бассейн
- ✓ Закрытая территория
- ✓ Открытая парковка
- ✓ Охрана
- ✓ Лифт
- ✓ Детская площадка
- ✓ Электрогенератор

Описание

Квартира в небольшом уютном жилом комплексе в центре Алании, всего 520 метров до пляжа Клеопатры (это примерно 8-9 минут ходьбы), с закрытой территорией и обширной инфраструктурой.

Расположение проекта позволит Вам быть в центре городской жизни, вся необходимая инфраструктура будет в шаговой доступности!

Описание квартиры:

- планировка 1+1
- площадь 45 м2
- 6 этаж
- **вид на горы**
- квартира D29

Для комфортного отдыха и проживания в комплексе предусмотрена внутренняя инфраструктура:

- большой открытый бассейн, детский бассейн
- СПА: сауна и паровая комната, комнаты отдыха
- тренажёрный зал
- детская игровая комната
- пинбол
- кафетерий
- барбекю, беседки для отдыха
- детская игровая площадка
- настольный теннис
- лифт
- открытая парковка
- интернет Wi-Fi
- видеонаблюдение 24/7

В квартире:

- Стальные двери, домофон с видеосистемой
- Подвесные потолки и точечное скрытое освещение
- Моющаяся краска на стенах, пол - керамическая плитка
- ПВХ окна и двери на балкон с двойным остеклением и шумоизоляцией
- Полностью укомплектованная ванная комната
- Кухонный гарнитур

Преимущество жилого комплекса – это его расположение: проект расположен в районе пляжа Клеопатра, в небольшой отдаленности от оживленных центральных улиц, но при этом рядом со всеми удобствами городской инфраструктуры. Эта часть города – очень спокойное и уютное место. Здесь достаточно тихо и комфортно для проживания, но в тоже время в пешей доступности от дома расположены многочисленные магазины, кафе и рестораны, есть медицинские учреждения, школы, базары, банки и многое другое для комфортной жизни.

Расположение:

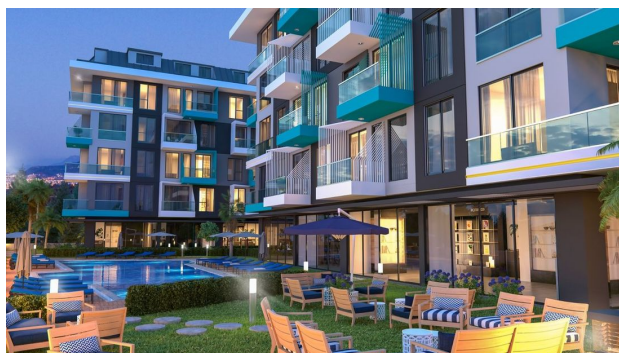
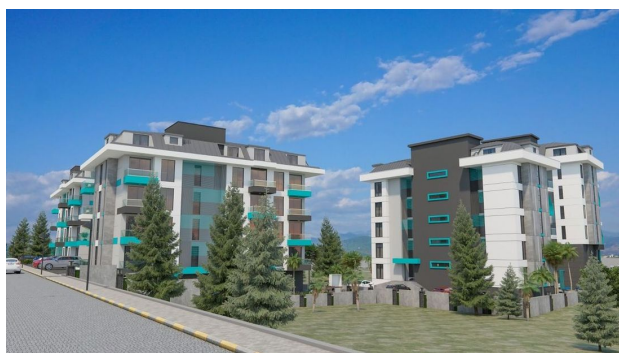
- До исторического центра города, пристани и крепости: 2 км
- 800 метров до парка аттракционов Alanya funfair
- Магазины, супермаркеты, рынок в пешей доступности

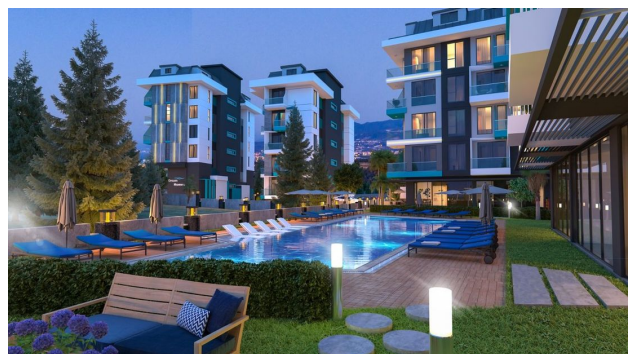
- Школы рядом с домом

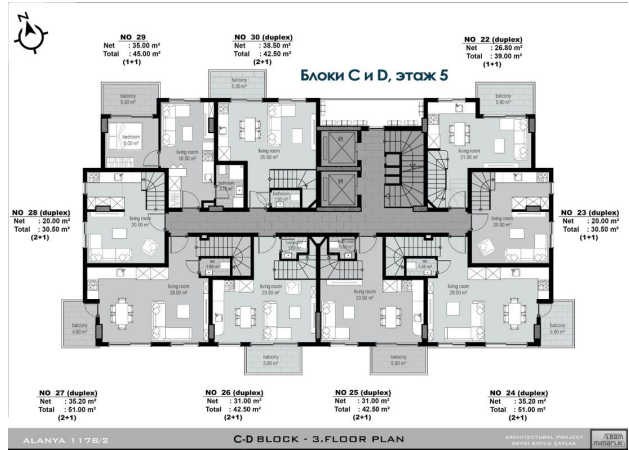
Дата окончания строительства: март 2024

Информация обновлена: 08.07.2024 г.

Фотогалерея







Отсканируйте QR-код, чтобы открыть исходную страницу