








# Квартира 1+1 от инвестора в строящемся жилом комплексе в центре Алании, Клеопатра (15400)



**165 000 €**

-  Площадь **50 м<sup>2</sup>**
-  Комнат **1 спальня**
-  Мебель **Частично**
-  До моря: **520 м**
-  Локация: **Турция, Алания, Клеопатра**
-  До аэропорта: **40 км**

 До центра  
города: **1 км**

## Свойства

- ✓ Балкон/Терраса
- ✓ Бассейн
- ✓ Закрытая территория
- ✓ Открытая парковка
- ✓ Охрана
- ✓ Лифт
- ✓ Детская площадка
- ✓ Электрогенератор

## Описание

Квартира от инвестора в небольшом уютном комплексе в центре Алании, всего 520 метров до пляжа Клеопатры (это примерно 8-9 минут ходьбы), с закрытой территорией и обширной инфраструктурой.

Расположение проекта позволит Вам быть в центре городской жизни, вся необходимая инфраструктура будет в шаговой доступности!

### Описание квартиры:

- 1+1
- площадь 50 м<sup>2</sup>
- 4 этаж
- квартира С18

**Для комфортного отдыха и проживания в комплексе предусмотрена внутренняя инфраструктура:**

- большой открытый бассейн, детский бассейн
- СПА: сауна и паровая комната, комнаты отдыха
- тренажёрный зал
- детская игровая комната
- пинбол
- кафетерий
- барбекю, беседки для отдыха
- детская игровая площадка
- настольный теннис
- лифт
- открытая парковка
- интернет Wi-Fi
- видеонаблюдение 24/7

#### **В квартире:**

- Стальные двери, домофон с видеосистемой
- Подвесные потолки и точечное скрытое освещение
- Моющаяся краска на стенах, пол - керамическая плитка
- ПВХ окна и двери на балкон с двойным остеклением и шумоизоляцией
- Полностью укомплектованная ванная комната
- Кухонный гарнитур

**Преимущество проекта – его расположение:** район пляжа Клеопатра, в небольшой отдаленности от оживленных центральных улиц, но при этом рядом со всеми удобствами городской инфраструктуры. Эта часть города – очень спокойное и уютное место. Здесь достаточно тихо и комфортно для проживания, но в тоже время в пешей доступности от дома расположены многочисленные магазины, кафе и рестораны, есть медицинские учреждения, школы, базары, банки и многое другое для комфортной жизни.

#### **Расположение:**

- До исторического центра города, пристани и крепости: 2 км
- 800 метров до парка аттракционов Alanya funfair
- Магазины, супермаркеты, рынок в пешей доступности

- Школы рядом с домом

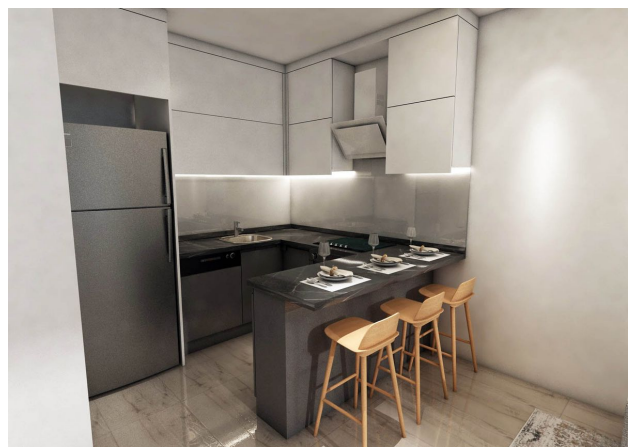
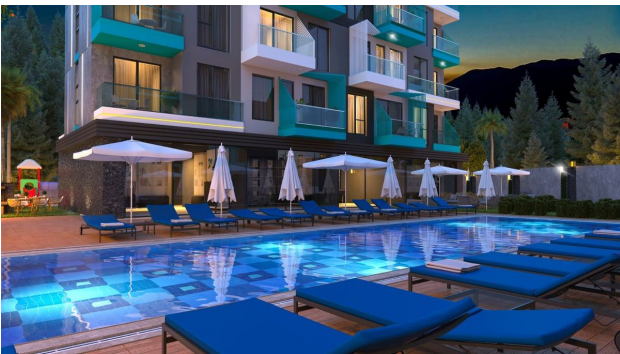
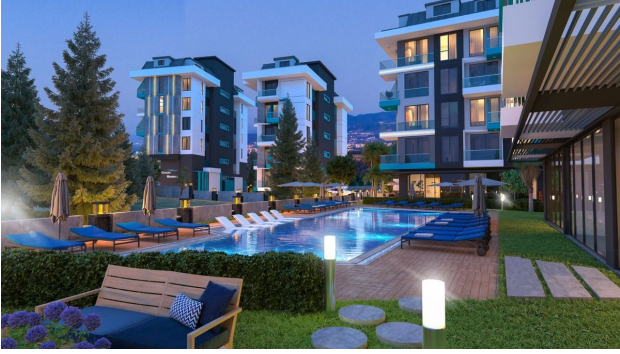
Дата окончания строительства: март 2024

Информация обновлена: 06.09.2023 г.

## Фотогалерея









NO 20  
Net : 39.60 m<sup>2</sup>  
Total : 100.00 m<sup>2</sup>  
(1+1)

NO 21  
Net : 38.50 m<sup>2</sup>  
Total : 95.00 m<sup>2</sup>  
(1+1)

NO 15  
Net : 38.60 m<sup>2</sup>  
Total : 90.00 m<sup>2</sup>  
(1+1)

### Блоки С и Д, этаж 4



NO 19  
Net : 47.50 m<sup>2</sup>  
Total : 80.00 m<sup>2</sup>  
(2+1)

NO 18  
Net : 39.30 m<sup>2</sup>  
Total : 90.00 m<sup>2</sup>  
(1+1)

NO 17  
Net : 39.30 m<sup>2</sup>  
Total : 80.00 m<sup>2</sup>  
(1+1)

NO 16  
Net : 47.50 m<sup>2</sup>  
Total : 80.00 m<sup>2</sup>  
(2+1)